

**Illustrazione del prodotto**



L'elemento laterale della custodia CH20M vi offre l'opzione di una struttura individuale che può essere adattata in modo flessibile alle vostre esigenze. Un vantaggio particolarmente pratico è che gli slot non richiesti possono essere semplicemente chiusi con coperture. Questo assicura non solo un aspetto pulito e ordinato, ma protegge anche dalla polvere e da altre influenze ambientali. Sfruttate i vantaggi della versatilità della custodia CH20M per realizzare i vostri progetti in modo efficiente e secondo le vostre idee!

**Dati generali per l'ordinazione**

|             |                                                                                                       |
|-------------|-------------------------------------------------------------------------------------------------------|
| Versione    | Elemento laterale, OMNIMATE Housing - Serie CH20M grigio agata, Elemento laterale, Larghezza: 22.5 mm |
| N. d'ordine | <a href="#">2554710000</a>                                                                            |
| Tipo        | CH20M22 S PPSC AGY 3747                                                                               |
| GTIN (EAN)  | 4050118565010                                                                                         |
| CPZ         | 10 Pieza                                                                                              |

## CH20M22 S PPSC AGY 3747

Weidmüller Interface GmbH & Co. KG  
Klingenbergstraße 26  
D-32758 Detmold  
Germany

www.weidmueller.com

## Dati tecnici

## Omologazioni

|      |          |
|------|----------|
| ROHS | Conforme |
|------|----------|

## Dimensioni e pesi

|                     |          |                      |             |
|---------------------|----------|----------------------|-------------|
| Profondità          | 105.5 mm | Profondità (pollici) | 4.1535 inch |
| Posizione verticale | 22.8 mm  | Altezza (pollici)    | 0.8976 inch |
| Larghezza           | 22.5 mm  | Larghezza (pollici)  | 0.8858 inch |
| Peso netto          | 8.8 g    |                      |             |

## Temperature

|                      |                                                 |                                    |              |
|----------------------|-------------------------------------------------|------------------------------------|--------------|
| Temperatura ambiente | -25 °C...85 °C                                  | Campo delle temperature di impiego | -40...120 °C |
| Umidità              | 5 - 93% umidità rel., Tu = 40°C, senza condensa |                                    |              |

## Conformità ambientale del prodotto

|                       |                             |
|-----------------------|-----------------------------|
| Stato conformità RoHS | Conforme senza esenzione    |
| REACH SVHC            | No SVHC superiori a 0,1 wt% |

## Dati del materiale

|                               |          |                                  |              |
|-------------------------------|----------|----------------------------------|--------------|
| Classe d'infiammabilità UL 94 | V-0      | Materiale isolante               | PA 66 GF 30  |
| Gruppo materiali isolanti     | I        | Superficie                       | non trattato |
| Materiale di base             | Plastica | Comparative Tracking Index (CTI) | 600 ≤ CTI    |

## Dati generali

|                             |              |                                                                             |                                      |
|-----------------------------|--------------|-----------------------------------------------------------------------------|--------------------------------------|
| Colori                      | grigio agata | Grado di protezione                                                         | IP20 installato                      |
| Tabella dei colori (simile) | RAL 7038     | Informazioni riguardanti l'intero equipaggiamento, vedi gli articoli citati | <a href="#">CH20M22 B BK/OR 2010</a> |
| Colabilità                  | No           |                                                                             |                                      |

## Caratteristiche del componente

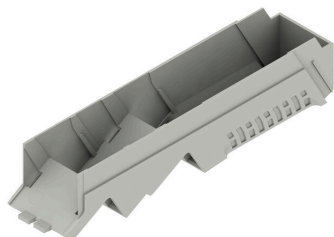
|                                                           |    |                                        |   |
|-----------------------------------------------------------|----|----------------------------------------|---|
| Apertura integrata come preparazione per porta funzionale | No | Numero di poli, max.                   | 8 |
| Numero di aperture di ventilazione                        | 1  | Numero di prese per connettori femmina | 2 |
| Numero di livelli di collegamento                         | 2  |                                        |   |

## Classificazioni

|             |             |             |             |
|-------------|-------------|-------------|-------------|
| ETIM 8.0    | EC001031    | ETIM 9.0    | EC001031    |
| ETIM 10.0   | EC001031    | ECLASS 14.0 | 27-19-06-02 |
| ECLASS 15.0 | 27-19-06-02 |             |             |

**Disegni**

**Illustrazione del prodotto**



**Illustrazione del prodotto**



**Disegno quotato**



## CH20M22 S PPSC AGY 3747

**Weidmüller Interface GmbH & Co. KG**  
 Klingenbergstraße 26  
 D-32758 Detmold  
 Germany

www.weidmueller.com

## Accessori

## CH20M AD SHL 5.00/04 - Coperchio elemento laterale per CH20M22, CH20M45, CH20M67



Soluzioni a prova di futuro per l'elettronica industriale per il montaggio nel quadro elettrico

Le custodie per componenti elettrici sono fondamentali per l'integrazione degli assiemi elettronici nel quadro elettrico. Proteggono i componenti sensibili e assicurano connessioni affidabili. Grazie a materiali di alta qualità, offrono soluzioni a lungo termine per le applicazioni industriali.

I vostri vantaggi:

**Flessibilità:** soluzioni scalabili per diversi requisiti  
**Sicurezza:** design robusto per proteggere la vostra elettronica

**Efficienza:** installazione semplice e tecnologia di collegamento ottimizzata

**Soluzioni di custodie per ogni applicazione:**  
 il nostro portafoglio comprende custodie modulari (ad es. CH20M), custodie piccole progettate per applicazioni di controllo, conversione del segnale e sicurezza. Queste custodie offrono design personalizzabili, facilità di installazione ed elevate capacità di connessione.

**Personalizzazione:**

oltre alle soluzioni standard, offriamo la personalizzazione del design, del colore e della stampa. Il Weidmüller Configurator consente un design individuale.

**Il nostro servizio:**

offriamo una consulenza esperta e un supporto tecnico per i vostri progetti. Nell'area di download troverete dati CAD, schede dati e istruzioni per l'installazione per un'integrazione efficiente.

## Dati generali per l'ordinazione

|             |                            |                                                             |
|-------------|----------------------------|-------------------------------------------------------------|
| Tipo        | CH20M AD SHL 5.00/04 AG... | Versione                                                    |
| N. d'ordine | <a href="#">1472830000</a> | Calotta di copertura, OMNIMATE Housing - Serie CH20M grigio |
| GTIN (EAN)  | 4050118279429              | agata, Copertura elemento laterale, Larghezza: 22.5 mm      |
| CPZ         | 50 ST                      |                                                             |
| Tipo        | CH20M AD SHL 5.00/04 BK... | Versione                                                    |
| N. d'ordine | <a href="#">1221310000</a> | Calotta di copertura, OMNIMATE Housing - Serie CH20M nero,  |
| GTIN (EAN)  | 4050118004830              | Copertura elemento laterale, Larghezza: 22.5 mm             |
| CPZ         | 50 ST                      |                                                             |