

**CH20M17 B AGY/BK 3747**

**Weidmüller Interface GmbH & Co. KG**  
Klingenbergstraße 26  
D-32758 Detmold  
Germany

www.weidmueller.com

**Illustrazione del prodotto**

L'elemento base della custodia modulare CH20M offre una serie di vantaggi che la rendono una scelta eccellente per i vostri progetti. Con tagli speciali per bus e contatti FE, è particolarmente flessibile e adattabile.

Un altro punto di forza è l'opzione di stampa a laser sulla custodia, che offre un'elevata precisione e opzioni di design individuale. È inoltre disponibile un'ampia gamma di colori che consente di progettare la custodia completamente in base alle proprie esigenze.

La custodia CH20M è adatta anche per binari di montaggio standard, agevolando l'installazione e l'integrazione nei sistemi esistenti.

**Dati generali per l'ordinazione**

Versione	Custodia modulare, OMNIMATE Housing - Serie CH20M grigio agata, Elemento di base, Larghezza: 17.5 mm
N. d'ordine	<a href="#">2554640000</a>
Tipo	CH20M17 B AGY/BK 3747
GTIN (EAN)	4050118565041
CPZ	12 Pieza

## CH20M17 B AGY/BK 3747

Weidmüller Interface GmbH & Co. KG  
Klingenbergstraße 26  
D-32758 Detmold  
Germany

www.weidmueller.com

## Dati tecnici

## Omologazioni

ROHS	Conforme
------	----------

## Dimensioni e pesi

Profondità	108 mm	Profondità (pollici)	4.252 inch
Posizione verticale	109.3 mm	Altezza (pollici)	4.3031 inch
Larghezza	17.5 mm	Larghezza (pollici)	0.689 inch
Peso netto	29.86 g		

## Temperature

Temperatura ambiente	-25 °C...85 °C	Campo delle temperature di impiego	-40...120 °C
Umidità	5 - 93% umidità rel., Tu = 40°C, senza condensa		

## Conformità ambientale del prodotto

Stato conformità RoHS	Conforme senza esenzione
REACH SVHC	No SVHC superiori a 0,1 wt%

## Dati del materiale

Classe d'infiammabilità UL 94	V-0	Materiale isolante	PA 66 GF 30
Gruppo materiali isolanti	I	Superficie	non trattato
Materiale di base	Plastica	Comparative Tracking Index (CTI)	600 ≤ CTI

## Dati generali

Colori	grigio agata	Grado di protezione	IP20 installato
Guida equipaggiata	TS 35	Tabella dei colori (simile)	RAL 7038
Colabilità	No		

## Caratteristiche di montaggio

Numero di slot per connettori femmina dell'insieme montato, max.	6	Numero di circuiti stampati, max.	1
Numero di livelli di collegamento, max.	3	Numero di poli, max.	18
Altezza dei componenti del circuito stampato, max.	11.1 mm	Tipo di montaggio del circuito stampato	sui due lati

## Esami termici

Test termici	Condizioni di prova	tre custodie installate in fila - nessuna distanza
	Assi della prova	Orizzontale
	Temperatura ambiente	80 °C
	Dissipazione di calore, max.	0.9 W
	Temperatura ambiente	60 °C
	Dissipazione di calore, max.	1.7 W
	Temperatura ambiente	40 °C
	Dissipazione di calore, max.	2.45 W
Temperatura ambiente	20 °C	
Dissipazione di calore, max.	3.2 W	

## CH20M17 B AGY/BK 3747

**Weidmüller Interface GmbH & Co. KG**  
 Klingenbergstraße 26  
 D-32758 Detmold  
 Germany

www.weidmueller.com

## Dati tecnici

### Caratteristiche del componente

Colore del piede con la clip	nero	Numero di livelli di collegamento, max.	3
------------------------------	------	---	---

### Design - IN requisiti

Tolleranza del profilo del circuito stampato	±0,1 mm	Spessore circuito stampato	1.6 mm
Tolleranza di spessore del circuito stampato	±0,15 mm		

### Opzioni di personalizzazione

Possibile siglatura personalizzata	Sì	Processo di ordinazione specifico per il cliente	Vedere le linee guida nella sezione Download
Colori alternativi	Altro su richiesta	Possibilità di lavorazione	Lavorazione laser

### Nota importante

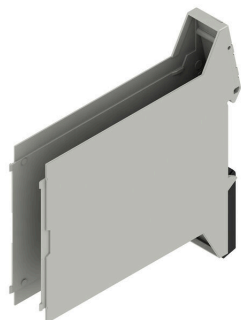
Informazioni sul prodotto	Profilo del circuito stampato, zone soggette a restrizione e altre informazioni per il design del circuito stampato sono reperibili nella categoria Tecnologia di collegamento, tra i download dei corrispondenti connettori maschio.
---------------------------	---

### Classificazioni

ETIM 8.0	EC001031	ETIM 9.0	EC001031
ETIM 10.0	EC001031	ECLASS 14.0	27-19-06-01
ECLASS 15.0	27-19-06-01		

**Disegni**

**Illustrazione del prodotto**



**Illustrazione del prodotto**



Elemento di base senza apertura  
nell'area del piedino a incastro

**Disegno quotato**

