

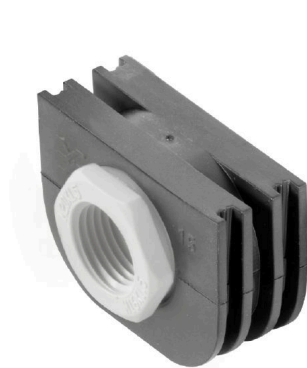
**DG M16 PT6****Weidmüller Interface GmbH & Co. KG**

Klingenbergstraße 26

D-32758 Detmold

Germany

www.weidmueller.com



Le soluzioni di cablaggio intelligenti possono consentire un risparmio di tempo e denaro.

Il sistema modulare FieldPower® contiene la soluzione giusta per ogni attività di cablaggio.

Guarnizioni pieghevoli per l'uso di guarnizioni cavi preconfezionati disponibili con filettatura di collegamenti M16 e M20. Integrazione dei dispositivi di funzionamento e di segnalamento nella guarnizione possibile.

**Dati generali per l'ordinazione**

Versione	Inserto di tenuta Field Power®, Guarnizione con filettatura di collegamento, IP65, con custodia corrispondente, EPDM
N. d'ordine	<a href="#">2545540000</a>
Tipo	DG M16 PT6
GTIN (EAN)	4050118555523
CPZ	1 Pieza

## Dati tecnici

## Omologazioni

ROHS	Conforme
------	----------

## Dimensioni e pesi

Profondità	25 mm	Profondità (pollici)	0.9842 inch
Posizione verticale	33.8 mm	Altezza (pollici)	1.3307 inch
Larghezza	46.7 mm	Larghezza (pollici)	1.8386 inch
Peso netto	23.01 g		

## Temperature

Temperatura di magazzinaggio	-40 °C...85 °C	Temperatura d'esercizio	-40 °C...85 °C
------------------------------	----------------	-------------------------	----------------

## Conformità ambientale del prodotto

Stato conformità RoHS	Conforme senza esenzione
REACH SVHC	No SVHC superiori a 0,1 wt%

## Indicazioni generali

Materiale di base	EPDM	Silicone	No
Colori	nero	Forma	Guarnizione con filettatura di collegamento
Grado di protezione	IP65, con custodia corrispondente	Classe d'infiammabilità UL 94	HB
Posizione di montaggio, istruzioni di montaggio	in FieldPower® lama guarnizione	Filettatura (interna)	M 16
Versione	Adattatore con filettatura M16		

## Classificazioni

ETIM 8.0	EC002624	ETIM 9.0	EC002624
ETIM 10.0	EC002624	ECLASS 14.0	27-18-28-15
ECLASS 15.0	27-18-28-15		

## Accessori

## Versione IP68



In aggiunta alla vasta gamma di custodie, Weidmüller offre una serie di pressacavi supplementari per diversi campi applicativi.

I pressacavi in ottone, plastica e acciaio inossidabile soddisfano i più diversi gradi di protezione IP per qualsiasi tipo di custodia industriale.

In base alla serie di pressacavi e alla rispettiva applicazione, i pressacavi sono approvati e testati conformemente alle indicazioni VDE, UL, UR, cULus, DNV GL o EN 45545.

## Dati generali per l'ordinazione

Tipo	VG M16 - K 68	Versione
N. d'ordine	<a href="#">1772290000</a>	VG K (pressacavo standard in plastica), Pressacavo, diritto, M 16, 10
GTIN (EAN)	4032248129959	mm, OD min. 5 - OD max. 10 mm, IP54, IP66, IP67, IP68 - 5 bar (30
CPZ	50 ST	min.), poliammide 6
Tipo	VG M16-1/K68	Versione
N. d'ordine	<a href="#">1909860000</a>	VG K (pressacavo standard in plastica), Pressacavo, diritto, M 16, 8
GTIN (EAN)	4032248536788	mm, OD min. 4 - OD max. 8 mm, IP54, IP66, IP67, IP68 - 5 bar (30
CPZ	50 ST	min.), poliammide 6

## Chiave di fissaggio IE



Nel montaggio della flangia della variante 04 è molto utile la chiave di fissaggio per stringere il controdado.

Caratteristiche:

- utensile standard
- in plastica robusta

## Dati generali per l'ordinazione

Tipo	IE-FISP-V4	Versione
N. d'ordine	<a href="#">9204370000</a>	Mounting tool
GTIN (EAN)	4032248660780	
CPZ	2 ST	

## Maschio



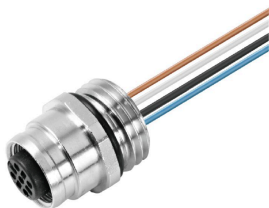
Per il collegamento lato apparecchio è necessario installare diversi connettori nel cablaggio dei sensori e attuatori. Questi sono disponibili nelle varianti M12, M8 e naturalmente M5.

## Accessori

## Dati generali per l'ordinazione

Tipo	SAIE-M12S-4-0.5U-M16	Versione
N. d'ordine	<a href="#">1861090000</a>	Spina incorporata, M12, Connettore maschio, diritto, Filettatura di
GTIN (EAN)	4032248419135	montaggio: M 16 x 1,5, Numero di poli: 4, Lunghezza trefolo/cavo:
CPZ	1 ST	0.5 m, Montaggio frontale

## Femmina



Per il collegamento lato apparecchio è necessario installare diversi connettori nel cablaggio dei sensori e attuatori. Questi sono disponibili nelle varianti M12, M8 e naturalmente M5.

## Dati generali per l'ordinazione

Tipo	SAIE-M12B-4-0.5U-M16	Versione
N. d'ordine	<a href="#">1861120000</a>	Spina incorporata, M12, Connettore femmina diritto, Filettatura di
GTIN (EAN)	4032248419166	montaggio: M 16 x 1,5, Numero di poli: 4, Lunghezza trefolo/cavo:
CPZ	1 ST	0.5 m, Montaggio frontale

## Connettore femmina



I dispositivi periferici dovrebbero essere alimentati con maggiore potenza. Con il nuovo connettore ad innesto M12 di Weidmüller, è possibile fornire oltre 250 V e 2 A senza problemi. I connettori a innesto M12 compatti codificati A-, K-, L-, S e T sono progettati per la trasmissione di massimo 630 V DC o 60 V DC e 12 A.

## Dati generali per l'ordinazione

Tipo	SAIE-M12BL-0.3VFM16-2.5	Versione
N. d'ordine	<a href="#">2530800000</a>	Spina incorporata, M12, Connettore femmina diritto, Filettatura di
GTIN (EAN)	4050118540925	montaggio: M 16 x 1,5, Numero di poli: 5, Lunghezza trefolo/cavo:
CPZ	1 ST	0.3 m, Montaggio frontale
Tipo	SAIE-M12B-4-T-0.2U-M16	Versione
N. d'ordine	<a href="#">1467960000</a>	Spina incorporata, M12, Connettore femmina diritto, Filettatura di
GTIN (EAN)	4050118273465	montaggio: M 16 x 1,5, Numero di poli: 4, Lunghezza trefolo/cavo:
CPZ	1 ST	0.2 m, Montaggio frontale