

**HDC 06B ALU EMC****Weidmüller Interface GmbH & Co. KG**

Klingenbergstraße 26

D-32758 Detmold

Germany

www.weidmueller.com



Le nuove custodie RockStar® IP65 EMV di Weidmüller sono ideali per l'uso nelle condizioni ambientali più difficili e offrono protezione contro le interferenze elettromagnetiche. Un connettore di potenza è composto da un inserto e da una custodia protettiva. I nuove cinghie in plastica sono facili da chiudere e possono essere sostituite in qualsiasi momento. Tutte le custodie RockStar® di Weidmüller sono realizzate in alluminio pressofuso di alta qualità. Ciò le rende resistenti agli urti e alla corrosione senza comprometterne la compattezza e la leggerezza.

**Dati generali per l'ordinazione**

Versione	HDC - Custodie, Dimensioni di installazione: 3, Grado di protezione: IP65, in stato collegato, Base passante, Gancio longitudinale in basso, Gancio longitudinale sostituibile, , Dimensione entrate cavi: none
N. d'ordine	<a href="#">2542230000</a>
Tipo	HDC 06B ALU EMC
GTIN (EAN)	4050118648720
CPZ	1 Pieza

## Dati tecnici

## Omologazioni

Omologazioni

UL File Number Search [Sito web UL](#)

N° certificato (cURus) E92202

## Dimensioni e pesi

Profondità	80 mm	Profondità (pollici)	3.1496 inch
Posizione verticale	30 mm	Altezza (pollici)	1.1811 inch
Larghezza	45 mm	Larghezza (pollici)	1.7716 inch
Peso netto	88 g		

## Temperature

Valori limite di temperatura -40 °C ... 125 °C

## Conformità ambientale del prodotto

Stato conformità RoHS Conforme senza esenzione

REACH SVHC No SVHC superiori a 0,1 wt%

Resistenza chimica	Sostanza	Olio idraulico
	Resistenza chimica	Resistente
	Sostanza	Benzina
	Resistenza chimica	Resistente
	Sostanza	UV
	Resistenza chimica	Resistente
	Sostanza	Ozono
Resistenza chimica	Resistente	

## Dati generali

Classe d'infiammabilità UL 94	V-0	Superficie	Verniciatura a polvere
Grado di protezione	IP65, in stato collegato		

## Dimensioni

Entrata cavo No

## Esecuzione

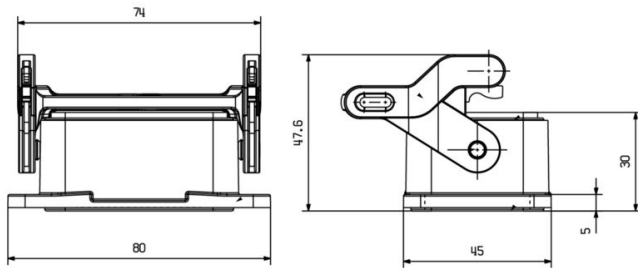
Dimensione entrate cavi	none	Parte superiore/Parte inferiore/ Coperchio	Parte inferiore
Copertura	senza coperchio	Numero entrate cavo laterali	0
Esecuzione custodia	Base passante	Esecuzione sistema di chiusura	Gancio longitudinale in basso, Gancio longitudinale sostituibile
Dimensioni di installazione	3	Entrata cavo	No
Tipo	Base passante (mont. in feritoia)	Versione con gancio	Gancio longitudinale
Guarnizione	FPM	Colore (RAL)	RAL 9011
BG	3	Adatti per ModuPlug®	Sì

**Dati tecnici****Classificazioni**

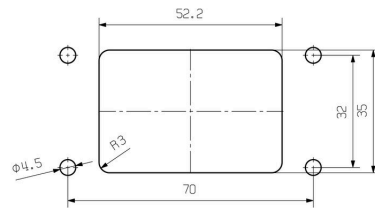
ETIM 8.0	EC000437	ETIM 9.0	EC000437
ETIM 10.0	EC000437	ECLASS 14.0	27-44-02-02
ECLASS 15.0	27-44-02-02		

**Disegni**

**Disegno**



**incasso**



## HDC 06B ALU EMC

**Weidmüller Interface GmbH & Co. KG**  
 Klingenbergstraße 26  
 D-32758 Detmold  
 Germany

## Controprezzi

www.weidmueller.com

### Grandezza 3 (06B/16D)



Le nuove custodie RockStar® IP65 EMV di Weidmüller sono ideali per l'uso nelle condizioni ambientali più difficili e offrono protezione contro le interferenze elettromagnetiche. Un connettore di potenza è composto da un inserto e da una custodia protettiva. I nuove cinghie in plastica sono facili da chiudere e possono essere sostituite in qualsiasi momento. Tutte le custodie RockStar® di Weidmüller sono realizzate in alluminio pressofuso di alta qualità. Ciò le rende resistenti agli urti e alla corrosione senza comprometterne la compattezza e la leggerezza.

### Dati generali per l'ordinazione

Tipo	HDC 16D TOLU 1M32G EMC	Versione
N. d'ordine	<a href="#">2543970000</a>	HDC - Custodie, Dimensioni di installazione: 3, Grado di protezione:
GTIN (EAN)	4050118648706	IP65, in stato collegato, Entrata cavo dall'alto, Custodia connettore,
CPZ	1 ST	Gancio longitudinale in basso, alto, Dimensione entrate cavi: M 32
Tipo	HDC 16D TSLU 1M32G EMC	Versione
N. d'ordine	<a href="#">2543960000</a>	HDC - Custodie, Dimensioni di installazione: 3, Grado di protezione:
GTIN (EAN)	4050118648713	IP65, in stato collegato, Entrata cavo laterale, Custodia connettore,
CPZ	1 ST	Gancio longitudinale in basso, alto, Dimensione entrate cavi: M 32