

HDC HE 16 N FQT BL

Weidmüller Interface GmbH & Co. KG
 Klingenbergstraße 26
 D-32758 Detmold
 Germany

www.weidmueller.com

SNAP IN



Con la connessione SNAP IN, il livello di collegamento del conduttore è già aperto e il connettore spellato può essere semplicemente inserito. Nella posizione finale, il meccanismo di serraggio brevettato si chiude automaticamente. Pertanto, è praticamente esente da manutenzione e permette la creazione di un collegamento sicuro, permanente e resistente alle vibrazioni. Weidmüller è quindi il primo e unico produttore ad offrire questo sistema di collegamento innovativo.

Dati generali per l'ordinazione

Versione	HDC - Connettore, Femmina, 500 V, 16 A, Numero di poli: 16, SNAP IN, Dimensioni di installazione: 6
N. d'ordine	2535130000
Tipo	HDC HE 16 N FQT BL
GTIN (EAN)	4050118578232
CPZ	1 Pieza

HDC HE 16 N FQT BL

Weidmüller Interface GmbH & Co. KG

Klingenbergstraße 26

D-32758 Detmold

Germany

www.weidmueller.com

Dati tecnici

Omologazioni

Omologazioni



ROHS Conforme

UL File Number Search [Sito web UL](#)

N° certificato (cURus) E92202

Dimensioni e pesi

Profondità	84.5 mm	Profondità (pollici)	3.3268 inch
Posizione verticale	36.3 mm	Altezza (pollici)	1.4291 inch
Larghezza	34 mm	Larghezza (pollici)	1.3386 inch
Peso netto	79 g		

Temperature

Valori limite di temperatura -40 °C ... 125 °C

Conformità ambientale del prodotto

Stato conformità RoHS Conforme con esenzione

Esenzione RoHS (se applicabile/nota) 6c

REACH SVHC Lead 7439-92-1, Potassium perfluorobutane sulfonate 29420-49-3

SCIP e98b2b24-ba23-41bf-8d19-Odda3647412f

Dati generali

Numero di poli	16
cicli d'innesto Ag	≥ 500
cicli d'innesto Au	≥ 500
Tipo di collegamento	SNAP IN
Dimensioni di installazione	6
Classe d'infiammabilità UL 94	V-0
Resistenza di passaggio	≤2 mΩ
Resistenza d'isolamento	1010 Ω
Materiale isolante	PC rinforzato in fibra di vetro (UL listed e qualificato per il settore ferroviario), PA 66/6
Gruppo materiali isolanti	IIIa
Coppia di serraggio max. collegamento PE	1.5 Nm
Superficie	argento passivato
Tipo	Femmina
Grado di lordura	3
Coppia di serraggio, min. collegamento PE	1.2 Nm
Materiale di base	Lega di rame
Serie	HE
Tensione di dimensionamento (DIN EN 61984)	500 V
Tensione di dimensionamento secondo UL/CSA	600 V AC/DC
Tensione impulsiva di dimensionamento (DIN EN 61984)	6 kV
Corrente di dimensionamento (DIN EN 61984)	16 A
Corrente nominale (UR)	Sezione di collegamento del conduttore AWG AWG 18

HDC HE 16 N FQT BL
Weidmüller Interface GmbH & Co. KG

Klingenbergstraße 26

D-32758 Detmold

Germany

www.weidmueller.com
Dati tecnici

Corrente nominale (cUR)	Corrente nominale	7 A
	Sezione di collegamento del conduttore AWG	AWG 18
	Corrente nominale	7.1 A
Esente da alogeni	true	
Bassa fumosità sec. EN 45545-2	Sì	
BG	6	
Numero di contatti di segnalazione	0	
Numero di contatti di potenza	16	

Dimensioni

Larghezza	34 mm
-----------	-------

Dati del collegamento PE

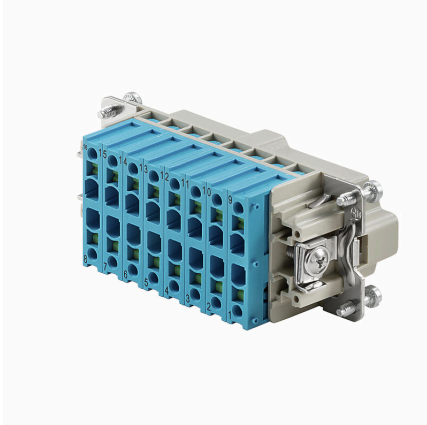
Tipo di collegamento PE	Collegamento a vite	Dimensione lama (a taglio) (collegamento PE)	SD 0,8 x 4,0
Lunghezza di spellatura, collegamento PE	10 mm	Coppia di serraggio max. collegamento PE	1.5 Nm
Coppia di serraggio, min. collegamento PE	1.2 Nm	Vite di fissaggio	M 4
Sezione di dimensionamento	4 mm ²	Sezione di collegamento cavo AWG (PE), AWG 20 min.	
Sezione di collegamento cavo AWG (PE), AWG 12 max.			

Esecuzione

Sezione di collegamento cavo AWG, max.	AWG 16	Lunghezza di spellatura, collegamento di 10 mm dimensionamento	
Tipo di collegamento	SNAP IN	Dimensioni di installazione	6
Resistenza di passaggio	≤2 mΩ	Dimensione lama	SD 0,6 x 3,5
Sezione di collegamento cavo AWG, min.	AWG 20	Sezione di collegamento cavo, rigido, max.	2.5 mm ²
Sezione di collegamento cavo, rigido, min.	0.5 mm ²	Sezione di collegamento cavo, flessibile con terminali DIN 46228/1, max.	2.5 mm ²
Sezione di collegamento cavo, flessibile con terminali DIN 46228/1, min.	0.34 mm ²	Sezione di collegamento cavo, flessibile, 2.5 mm ² max.	
Sezione di collegamento cavo, flessibile, 0.5 mm ² min.		Sezione di collegamento cavo, max.	2.5 mm ²
Sezione di collegamento cavo, min.	1 mm ²	Superficie	argento passivato
Materiale di base	Lega di rame	BG	6

Classificazioni

ETIM 8.0	EC000438	ETIM 9.0	EC000438
ETIM 10.0	EC000438	ECLASS 14.0	27-44-02-05
ECLASS 15.0	27-44-02-05		



HDC HE 16 N FQT BL

Weidmüller Interface GmbH & Co. KG
 Klingenbergstraße 26
 D-32758 Detmold
 Germany

www.weidmueller.com

Accessori

Cacciavite a lama



Cacciaviti SDI a croce, isolati VDE, SDI DIN 7437, ISO 2380/2, innesto femmina secondo DIN 5264, ISO 2380/1, impugnatura SoftFinish

Dati generali per l'ordinazione

Tipo	SDIS 0.6X3.5X100	Versione	
N. d'ordine	9008390000	Cacciavite, Cacciavite	
GTIN (EAN)	4032248056354		
CPZ	1 ST		
Tipo	SDS 0.6X3.5X100	Versione	
N. d'ordine	9008330000	Cacciavite, Cacciavite	
GTIN (EAN)	4032248056286		
CPZ	1 ST		

DSTV



I nostri inserti sono completati da numerosi accessori. Ciò comprende, tra le altre cose, le codifiche per inserti.

Dati generali per l'ordinazione

Tipo	DSTV COBU5	Versione	
N. d'ordine	1471500000	Connettori di potenza, Accessori, Elemento di codifica	
GTIN (EAN)	4008190178543		
CPZ	100 ST		
Tipo	DSTV COST4	Versione	
N. d'ordine	1471300000	Connettori di potenza, Accessori, Sistema di codifica	
GTIN (EAN)	4008190017354		
CPZ	100 ST		