

HDC HE 06 N FQT BL**Weidmüller Interface GmbH & Co. KG**

Klingenbergstraße 26

D-32758 Detmold

Germany

www.weidmueller.com**SNAP IN** 

Con la connessione SNAP IN, il livello di collegamento del conduttore è già aperto e il connettore spellato può essere semplicemente inserito. Nella posizione finale, il meccanismo di serraggio brevettato si chiude automaticamente. Pertanto, è praticamente esente da manutenzione e permette la creazione di un collegamento sicuro, permanente e resistente alle vibrazioni. Weidmüller è quindi il primo e unico produttore ad offrire questo sistema di collegamento innovativo.

Dati generali per l'ordinazione

Versione	HDC - Connettore, Femmina, 500 V, 24 A, Numero di poli: 6, SNAP IN, Dimensioni di installazione: 3
N. d'ordine	2535110000
Tipo	HDC HE 06 N FQT BL
GTIN (EAN)	4050118577792
CPZ	1 Pieza

HDC HE 06 N FQT BL

Weidmüller Interface GmbH & Co. KG

Klingenbergstraße 26

D-32758 Detmold

Germany

www.weidmueller.com

Dati tecnici

Omologazioni

Omologazioni



ROHS Conforme

UL File Number Search [Sito web UL](#)

N° certificato (cURus) E92202

Dimensioni e pesi

Profondità	51 mm	Profondità (pollici)	2.0079 inch
Posizione verticale	36.3 mm	Altezza (pollici)	1.4291 inch
Larghezza	34 mm	Larghezza (pollici)	1.3386 inch
Peso netto	45 g		

Temperature

Valori limite di temperatura -40 °C ... 125 °C

Conformità ambientale del prodotto

Stato conformità RoHS	Conforme con esenzione
Esenzione RoHS (se applicabile/nota)	6c
REACH SVHC	Lead 7439-92-1, Potassium perfluorobutane sulfonate 29420-49-3
SCIP	e98b2b24-ba23-41bf-8d19-0dda3647412f

Dati generali

Numero di poli	6	
cicli d'innesto Ag	≥ 500	
cicli d'innesto Au	≥ 500	
Tipo di collegamento	SNAP IN	
Dimensioni di installazione	3	
Classe d'infiammabilità UL 94	V-0	
Resistenza di passaggio	≤2 mΩ	
Resistenza d'isolamento	1010 Ω	
Materiale isolante	PC rinforzato in fibra di vetro (UL listed e qualificato per il settore ferroviario), PA 66/6	
Gruppo materiali isolanti	IIIa	
Superficie	argento passivato	
Tipo	Femmina	
Grado di lordura	3	
Materiale di base	Lega di rame	
Serie	HE	
Tensione di dimensionamento (DIN EN 61984)	500 V	
Tensione di dimensionamento secondo UL/CSA	600 V AC/DC	
Tensione impulsiva di dimensionamento (DIN EN 61984)	6 kV	
Corrente di dimensionamento (DIN EN 61984)	24 A	
Corrente nominale (UR)	Sezione di collegamento del conduttore AWG	AWG 14
	Corrente nominale	15 A
Corrente nominale (cUR)	Sezione di collegamento del conduttore AWG	AWG 14
	Corrente nominale	12.5 A

HDC HE 06 N FQT BL

Weidmüller Interface GmbH & Co. KG

Klingenbergstraße 26

D-32758 Detmold

Germany

www.weidmueller.com

Dati tecnici

Esente da alogeni	true
Bassa fumosità sec. EN 45545-2	Sì
BG	3
Numero di contatti di segnalazione	0
Numero di contatti di potenza	6

Dimensioni

Larghezza	34 mm
-----------	-------

Dati del collegamento PE

Tipo di collegamento PE	Collegamento a vite	Dimensione lama (a taglio) (collegamento PE)	SD 0,8 x 4,0
Lunghezza di spellatura, collegamento PE	10 mm	Coppia di serraggio max. collegamento PE	1,5 Nm
Coppia di serraggio, min. collegamento PE	1,2 Nm	Vite di fissaggio	M 4
Sezione di dimensionamento	4 mm ²	Sezione di collegamento cavo AWG (PE), AWG 20 min.	
Sezione di collegamento cavo AWG (PE), AWG 12 max.			

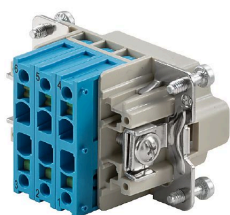
Esecuzione

Sezione di collegamento cavo AWG, max.	AWG 16	Lunghezza di spellatura, collegamento di 10 mm dimensionamento	
Tipo di collegamento	SNAP IN	Dimensioni di installazione	3
Resistenza di passaggio	≤2 mΩ	Dimensione lama	SD 0,6 x 3,5
Sezione di collegamento cavo AWG, min.	AWG 20	Sezione di collegamento cavo, rigido, max.	2,5 mm ²
Sezione di collegamento cavo, rigido, min.	0,5 mm ²	Sezione di collegamento cavo, flessibile con terminali DIN 46228/1, max.	2,5 mm ²
Sezione di collegamento cavo, flessibile con terminali DIN 46228/1, min.	0,34 mm ²	Sezione di collegamento cavo, flessibile, 2,5 mm ² max.	
Sezione di collegamento cavo, flessibile, 0,5 mm ² min.		Sezione di collegamento cavo, max.	2,5 mm ²
Sezione di collegamento cavo, min.	1 mm ²	Superficie	argento passivato
Materiale di base	Lega di rame	BG	3

Classificazioni

ETIM 8.0	EC000438	ETIM 9.0	EC000438
ETIM 10.0	EC000438	ECLASS 14.0	27-44-02-05
ECLASS 15.0	27-44-02-05		

Disegni



HDC HE 06 N FQT BL**Weidmüller Interface GmbH & Co. KG**

Klingenbergstraße 26

D-32758 Detmold

Germany

www.weidmueller.com**Accessori****Cacciavite a lama**

Cacciaviti SDI a croce, isolati VDE, SDI DIN 7437, ISO 2380/2, innesto femmina secondo DIN 5264, ISO 2380/1, impugnatura SoftFinish

Dati generali per l'ordinazione

Tipo	SDIS 0.6X3.5X100	Versione
N. d'ordine	9008390000	Cacciavite, Cacciavite
GTIN (EAN)	4032248056354	
CPZ	1 ST	

Tipo	SDS 0.6X3.5X100	Versione
N. d'ordine	9008330000	Cacciavite, Cacciavite
GTIN (EAN)	4032248056286	
CPZ	1 ST	

DSTV

I nostri inserti sono completati da numerosi accessori. Ciò comprende, tra le altre cose, le codifiche per inserti.

Dati generali per l'ordinazione

Tipo	DSTV COBU5	Versione
N. d'ordine	1471500000	Connettori di potenza, Accessori, Elemento di codifica
GTIN (EAN)	4008190178543	
CPZ	100 ST	

Tipo	DSTV COST4	Versione
N. d'ordine	1471300000	Connettori di potenza, Accessori, Sistema di codifica
GTIN (EAN)	4008190017354	
CPZ	100 ST	