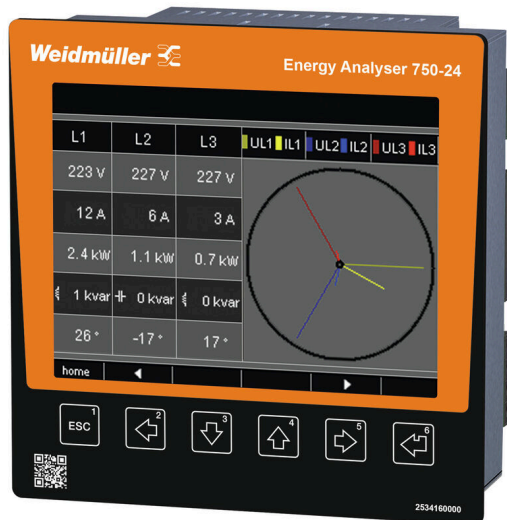


ENERGY ANALYSER 750-24

Weidmüller Interface GmbH & Co. KG
 Klingenbergstraße 26
 D-32758 Detmold
 Germany

www.weidmueller.com



Analizzatori di energia

Sempre più consumatori e componenti di impianti non lineari stanno entrando negli impianti di produzione. La loro presenza influenza, ad esempio, la frequenza di rete, lo spostamento di fase e le ampiezze delle fasi. Il tutto si riflette sulla qualità dell'energia elettrica e, pertanto, sulla disponibilità del sistema.

Gli analizzatori di energia misurano tutti i parametri di qualità, da quelli di simmetria ai transitori, e molti altri ancora.

Dopo un test completo, è possibile avviare le fasi di ottimizzazione per massimizzare l'efficacia e la disponibilità degli impianti.

Dati generali per l'ordinazione

N. d'ordine	2534160000
Tipo	ENERGY ANALYSER 750-24
GTIN (EAN)	4050118545821
CPZ	1 Pieza

ENERGY ANALYSER 750-24

Weidmüller Interface GmbH & Co. KG
Klingenbergstraße 26
D-32758 Detmold
Germany

www.weidmueller.com

Dati tecnici

Omologazioni

Omologazioni



ROHS	Conforme
UL File Number Search	Sito web UL
N° Certificato (cULus)	E469563

Dimensioni e pesi

Profondità	81 mm	Profondità (pollici)	3.189 inch
Posizione verticale	144 mm	Altezza (pollici)	5.6693 inch
Larghezza	144 mm	Larghezza (pollici)	5.6693 inch
Peso netto	1080 g		

Temperature

Temperatura di magazzinaggio	-25 °C...70 °C	Temperatura d'esercizio	-10 °C...55 °C
Umidità con temperatura d'esercizio	5...95 % RH		

Conformità ambientale del prodotto

Stato conformità RoHS	Conforme senza esenzione
REACH SVHC	No SVHC superiori a 0,1 wt%

Misurazione della tensione in entrata

Rete a bassa tensione	3 phase 3 wire (L1 + L2 + L3), 3 phase 4 wire (L1 + L2 + L3 + N)	Misurazione della precisione della tensione	0.1 %
Sistema a tre conduttori	Sì	Quadranti	4
Armoniche, per ordine/tensione	1.-63.	Fattore di distorsione THD-U in %	Sì
Campo di misura, tensione L-L, AC	600 V	Campo di misura, tensione L-N, AC	347 V
Sistema a 4 conduttori	Sì		

Misurazione ingresso corrente

Materiale base della custodia	Policarbonato PC, Metallo	Corrente nominale	1 / 5 A
Canali di misura della corrente	4 + 2	Misurazione della precisione della corrente	0.1 %
Misurazione della corrente differenziale	Sì	Armoniche, per ordine/corrente	1.-63.
Fattore di distorsione THD-I in %	Sì	Corrente max.	5000 A

Comunicazione

Interfaccia	RS485: 9,6 – 921,6 kbps, Profibus DP, Ethernet, Web server/e-mail	Protocollo	Modbus RTU, Modbus-Gateway, Modbus TCP/IP, Modbus RTU over Ethernet, SNMP, BACnet (optional)
-------------	-------------------------------------------------------------------	------------	----------------------------------------------------------------------------------------------

ENERGY ANALYSER 750-24

Weidmüller Interface GmbH & Co. KG

Klingenbergstraße 26

D-32758 Detmold

Germany

www.weidmueller.com

Dati tecnici

Dati tecnici

Versione	Misurazione/ visualizzazione di potenza per una rete a 1 e a 3 fasi	Frequenza d'ingresso	<20 Hz
Tipo di montaggio	Montaggio pannello anteriore	Grado di protezione	IP40, IP20
Corrente nominale	1 / 5 A	Corrente max.	5000 A
Indicatore di controllo (Monitor)	LCD	Norme	DIN EN 61000-4-2, DIN EN 61000-4-3, DIN EN 61000-4-4, DIN EN 61000-4-5, DIN EN 61000-4-6, DIN EN 61000-4-8, DIN EN 61238-1, EN 61000-4-11, EN 55011, IEC 61010-1, IEC 61010-2-030
Campo di misura, tensione L-N, AC	347 V	Campo di misura, tensione L-L, AC	600 V
Classe di sovratensione	600 V CAT III	Tensione di alimentazione	48...110 V AC, 24...150 V DC
Sistema a tre conduttori	Sì	Sistema a 4 conduttori	Sì
Quadranti	4	Frequenza di campionamento 50/60 Hz	25.6 kHz
Misurazioni continue	Sì	Risultato della misura per secondo	5 ms
Valore effettivo dal periodo (50/60 Hz)	10 / 12	Misurazione della corrente differenziale	Sì
Canali di misura della corrente	4 + 2	Misurazione della precisione della tensione	0.1 %
Misurazione della precisione della corrente	0.1 %	Precisione di misura per energia attiva (kWh, .../5 A)	Classe 0.2S
Contatore delle ore di funzionamento	Sì	Interruttore del tempo settimanale	Sì
Orologio	Sì	Funzione bimetallica	Sì

Ingressi/Uscite

Ingressi digitali	2	Uscite digitali	2
Numero di uscite d'impulso	2	Ingresso temperatura	Sì

Misura della qualità della tensione

Armoniche, per ordine/tensione	1.-63.	Armoniche, per ordine/corrente	1.-63.
Fattore di distorsione THD-U in %	Sì	Fattore di distorsione THD-I in %	Sì
Non bilanciato	Sì	Sistema positivo, negativo e zero	Sì
Intensità dei flicker di corrente	Sì	Flicker corti/lunghi	Sì
Brevi interruzioni	Sì	Funzione di registrazione della sequenza di di eventi	Sì

Registrazione dati di misurazione

Memoria; valori minimi e massimi	Sì	Dimensioni della memoria	256 MB
Numero di valori di memoria	10000 k	Aggiorna registro di intervallo	200 ms
Memoria min. intervallo di registrazione	1.00 s	Software	ecoExplorer go®
Logica integrata	Sì		

Coordinazione di isolamento

Classe di sovratensione	600 V CAT III
-------------------------	---------------

Classificazioni

ETIM 8.0	EC002301	ETIM 9.0	EC002301
ETIM 10.0	EC002301	ECLASS 14.0	27-14-23-30

Dati tecnici

ECLASS 15.0

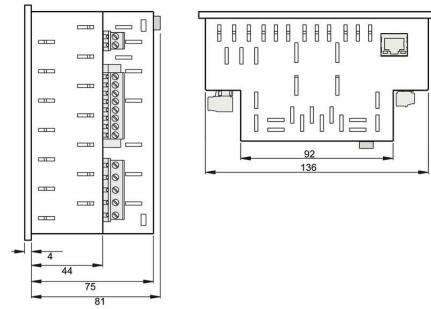
27-14-23-30

ENERGY ANALYSER 750-24

Weidmüller Interface GmbH & Co. KG
 Klingenbergstraße 26
 D-32758 Detmold
 Germany

Disegni

www.weidmueller.com



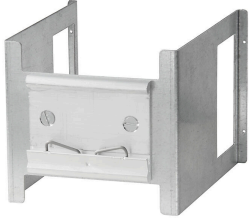
ENERGY ANALYSER 750-24

Weidmüller Interface GmbH & Co. KG
Klingenbergstraße 26
D-32758 Detmold
Germany

Accessori

www.weidmueller.com

Accessori



Dati generali per l'ordinazione

Tipo	ENERGY METER BRACKET B1	Versione	
N. d'ordine	2433040000		
GTIN (EAN)	4050118446364		
CPZ	1 ST		
Tipo	ENERGY METER SEAL L144	Versione	
N. d'ordine	2495630000		
GTIN (EAN)	4050118505870		
CPZ	1 ST		