

## SV-SMT 7.62HP/02/90MF2 SC/4 2.6SN BX

Weidmüller Interface GmbH &amp; Co. KG

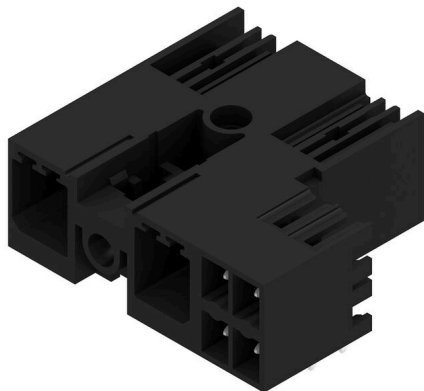
Klingenbergstraße 26

D-32758 Detmold

Germany

www.weidmueller.com

## Illustrazione del prodotto



OMNIMATE Power BV / SV 7.62HP ibrido – per energia, segnali ed EMC

Tre in uno!

Con il connettore OMNIMATE Power ibrido i progettisti e gli utenti hanno a disposizione la soluzione 3 in 1 ideale. Il connettore per motori ibrido riunisce in sé energia, segnali e schermatura EMC innestabile, consentendo pertanto un risparmio di spazio sul circuito stampato, sul lato esterno della custodia e nel quadro elettrico. Il fissaggio monocomando autobloccante riduce il tempo di installazione e manutenzione attraverso un unico procedimento d'innesto. Può essere gestito facilmente anche in spazi ristretti e si blocca automaticamente. La geometria della lamiera di schermatura riduce l'ingombro fino a 10 cm, grazie a una sottile guida a 30°.

## Dati generali per l'ordinazione

|                    |                                                                                                                                                                                                                          |
|--------------------|--------------------------------------------------------------------------------------------------------------------------------------------------------------------------------------------------------------------------|
| Versione           | Connettore per circuito stampato, Connettore maschio, chiuso lateralmente, Flangia centrale, Collegamento a saldare THT/THR, 7.62 mm, Numero di poli: 2, 90°, Lunghezza spina a saldare (!): 2.6 mm, stagnato, nero, Box |
| N. d'ordine        | <a href="#">2529000000</a>                                                                                                                                                                                               |
| Tipo               | SV-SMT 7.62HP/02/90MF2 SC/4 2.6SN BX                                                                                                                                                                                     |
| GTIN (EAN)         | 4050118539615                                                                                                                                                                                                            |
| CPZ                | 60 Pieza                                                                                                                                                                                                                 |
| Parametri prodotto | IEC: 1000 V / 41 A<br>UL: 300 V / 33 A                                                                                                                                                                                   |
| Imballaggio        | Box                                                                                                                                                                                                                      |

## SV-SMT 7.62HP/02/90MF2 SC/4 2.6SN BX

Weidmüller Interface GmbH & Co. KG  
Klingenbergstraße 26  
D-32758 Detmold  
Germany

www.weidmueller.com

## Dati tecnici

## Omologazioni

Omologazioni



ROHS Conforme

UL File Number Search [Sito web UL](#)

N° certificato (cURus) E60693

## Dimensioni e pesi

|                     |             |                      |             |
|---------------------|-------------|----------------------|-------------|
| Profondità          | 28.3 mm     | Profondità (pollici) | 1.1142 inch |
| Posizione verticale | 14 mm       | Altezza (pollici)    | 0.5512 inch |
| Altezza minima      | 11.4 mm     | Larghezza            | 31.45 mm    |
| Larghezza (pollici) | 1.2382 inch | Peso netto           | 7.5 g       |

## Conformità ambientale del prodotto

|                       |                             |
|-----------------------|-----------------------------|
| Stato conformità RoHS | Conforme senza esenzione    |
| REACH SVHC            | No SVHC superiori a 0,1 wt% |

## Specifiche di sistema

|                                                         |                                     |                                                   |                                                      |
|---------------------------------------------------------|-------------------------------------|---------------------------------------------------|------------------------------------------------------|
| Famiglia prodotti                                       | OMNIMATE Power - Serie BV/SV 7.62HP | Tipo di collegamento                              | Collegamento al circuito stampato                    |
| Montaggio su circuito stampato                          | Collegamento a saldare THT/THR      | Passo in mm (P)                                   | 7.62 mm                                              |
| Passo in pollici (P)                                    | 0.300 "                             | Angolo di uscita                                  | 90°                                                  |
| Numero di poli                                          | 2                                   | Numero di codoli a saldare per polo               | 2                                                    |
| Lunghezza spina a saldare (l)                           | 2.6 mm                              | Tolleranza della lunghezza del codolo a saldare   | +0.1 / -0.3 mm                                       |
| Dimensioni del codolo a saldare                         | 0,8 x 1,0 mm                        | Diametro foro di equipaggiamento (D)              | 1.4 mm                                               |
| Tolleranza diametro di equipaggiamento (D)              | + 0,1 mm                            | L1 in mm                                          | 15.24 mm                                             |
| L1 in pollici                                           | 0.600 "                             | L2 in mm                                          | 3.81 mm                                              |
| L2 in pollici                                           | 0.150 "                             | quantità di file                                  | 1                                                    |
| Numero di serie di poli                                 | 1                                   | Protezione da contatto accidentale DIN VDE 57 106 | safe to back of hand above the printed circuit board |
| Protezione da contatto accidentale secondo DIN VDE 0470 | IP 20                               | Resistenza di passaggio                           | 2,00 mΩ                                              |
| Codificabile                                            | Sì                                  | Forza di innesto/polo, max.                       | 12 N                                                 |
| Forza d'estrazione/polo, max.                           | 7 N                                 |                                                   |                                                      |

## Dati del materiale

|                                            |                                |                                               |                                |
|--------------------------------------------|--------------------------------|-----------------------------------------------|--------------------------------|
| Materiale isolante                         | PA 9T                          | Colori                                        | nero                           |
| Tabella dei colori (simile)                | RAL 9011                       | Gruppo materiali isolanti                     | II                             |
| Comparative Tracking Index (CTI)           | ≥ 500                          | Moisture Level (MSL)                          | 1                              |
| Classe d'infiammabilità UL 94              | V-0                            | Materiale dei contatti                        | Lega in rame                   |
| Superficie dei contatti                    | stagnato                       | Struttura a strati del collegamento a saldare | 1...3 μm Ni / 4...6 μm Sn matt |
| Struttura a strati del connettore maschio  | 1...3 μm Ni / 4...6 μm Sn matt | Temperatura di magazzinaggio, min.            | -40 °C                         |
| Temperatura di magazzinaggio, max.         | 70 °C                          | Temperatura d'esercizio, min.                 | -50 °C                         |
| Temperatura d'esercizio, max.              | 130 °C                         | Campo della temperatura di montaggio, min.    | -25 °C                         |
| Campo della temperatura di montaggio, max. | 130 °C                         |                                               |                                |

**SV-SMT 7.62HP/02/90MF2 SC/4 2.6SN BX**

**Weidmüller Interface GmbH & Co. KG**  
 Klingenbergstraße 26  
 D-32758 Detmold  
 Germany

www.weidmueller.com

**Dati tecnici**

**Dati di dimensionamento secondo IEC**

|                                                                                |                        |                                                                                |                  |
|--------------------------------------------------------------------------------|------------------------|--------------------------------------------------------------------------------|------------------|
| Testato secondo lo standard                                                    | IEC 60664-1, IEC 61984 | Corrente di dimensionamento, numero minimo di poli (Tu=20 °C)                  | 41 A             |
| Corrente di dimensionamento, numero massimo di poli (Tu=20 °C)                 | 41 A                   | Corrente di dimensionamento, numero minimo di poli (Tu=40 °C)                  | 41 A             |
| Corrente di dimensionamento, numero massimo di poli (Tu = 40°C)                | 41 A                   | Tensione di dimensionamento con classe di sovratensione/grado di lordura II/2  | 1000 V           |
| Tensione di dimensionamento con classe di sovratensione/grado di lordura III/2 | 630 V                  | Tensione nominale con classe di sovratensione/grado di lordura III/3           | 630 V            |
| Tensione di dimensionamento con classe di sovratensione/grado di lordura II/2  | 6 kV                   | Tensione di dimensionamento con classe di sovratensione/grado di lordura III/2 | 6 kV             |
| Sovratensione nominale con classe di sovratensione/grado di lordura III/3      | 6 kV                   | Portata transitoria                                                            | 3 x 1s mit 420 A |

**Dati di dimensionamento sec. UL 1059**

|                                        |                                                                                                        |                                        |        |
|----------------------------------------|--------------------------------------------------------------------------------------------------------|----------------------------------------|--------|
| Istituto (cURus)                       | CURUS                                                                                                  | N° certificato (cURus)                 | E60693 |
| Tensione nominale (Gruppo B / UL 1059) | 300 V                                                                                                  | Tensione nominale (Gruppo C / UL 1059) | 300 V  |
| Tensione nominale (Gruppo D / UL 1059) | 600 V                                                                                                  | Corrente nominale (Gruppo B / UL 1059) | 33 A   |
| Corrente nominale (Gruppo C / UL 1059) | 33 A                                                                                                   | Corrente nominale (Gruppo D / UL 1059) | 5 A    |
| Distanza superficiale, min.            | 9.6 mm                                                                                                 | Distanza in aria, min.                 | 6.9 mm |
| Riferimento ai valori di omologazione  | Le specifiche indicano i valori massimi, per i dettagli fare riferimento al certificato di conformità. |                                        |        |

**Imballaggio**

|               |           |               |           |
|---------------|-----------|---------------|-----------|
| Imballaggio   | Box       | Lunghezza VPE | 338.00 mm |
| Larghezza VPE | 130.00 mm | Altezza VPE   | 33.00 mm  |

**Specifiche di sistema - Scheda ibrida | Dati tecnici**

|                                                         |                                                |                                                      |       |
|---------------------------------------------------------|------------------------------------------------|------------------------------------------------------|-------|
| Passo in mm (ibrido)                                    | nominale                                       | 3.81 mm                                              |       |
|                                                         | Componente ibrido                              | Signal                                               |       |
| Passo in mm (Segnale)                                   | 3.81 mm                                        |                                                      |       |
| Passo in pollici (ibrido)                               | nominale                                       | 0.15 "                                               |       |
|                                                         | Componente ibrido                              | Signal                                               |       |
| Passo in pollici (Segnale)                              | 0.15 "                                         |                                                      |       |
| Numero di poli (ibrido)                                 | nominale                                       | 4                                                    |       |
|                                                         | Componente ibrido                              | Signal                                               |       |
| Numero di poli (Segnale)                                | 4                                              |                                                      |       |
| Numero di codoli a saldare per polo (ibrido)            | Componente ibrido                              | Signal                                               |       |
|                                                         | nominale                                       | 1                                                    |       |
| Numero di codoli a saldare per polo (Segnale)           | 1                                              |                                                      |       |
| Dimensioni del codolo a saldare (ibrido)                | Dimensioni del codolo a saldare                | 0,8 x 0,8 mm                                         |       |
|                                                         | Componente ibrido                              | Signal                                               |       |
| Dimensioni del codolo a saldare (Segnale)               | 0.8 x 0.8 mm                                   |                                                      |       |
| Dimensioni del codolo a saldare = tolleranza d (ibrido) | Dimensioni del codolo a saldare = tolleranza d | Tolleranza inferiore con prefisso (indica il minimo) | -0,03 |

**SV-SMT 7.62HP/02/90MF2 SC/4 2.6SN BX**

**Weidmüller Interface GmbH & Co. KG**  
 Klingenbergstraße 26  
 D-32758 Detmold  
 Germany

www.weidmueller.com

**Dati tecnici**

|                                                                                                       |                                               |                                                       |       |      |
|-------------------------------------------------------------------------------------------------------|-----------------------------------------------|-------------------------------------------------------|-------|------|
|                                                                                                       |                                               | Tolleranza superiore con prefisso (indica il massimo) | +0,01 |      |
|                                                                                                       |                                               | Tolleranza, unità di misura                           | mm    |      |
|                                                                                                       | Componente ibrido                             | Signal                                                |       |      |
| Dimensioni del codolo a saldare = tolleranza d (Segnale)                                              | -0,03 / +0,01 mm                              |                                                       |       |      |
| Diametro del foro di equipaggiamento (ibrido)                                                         | Componente ibrido                             | Signal                                                |       |      |
|                                                                                                       | nominale                                      | 1.3 mm                                                |       |      |
| Diametro foro circuito stampato (Segnale)                                                             | 1.3 mm                                        |                                                       |       |      |
| Tolleranza diametro foro di equipaggiamento (ibrido)                                                  | Componente ibrido                             | Signal                                                |       |      |
|                                                                                                       | Tolleranza diametro di equipaggiamento (D)    | ± 0,1 mm                                              |       |      |
| Tolleranza diametro foro circuito stampato (Segnale)                                                  | ± 0.1 mm                                      |                                                       |       |      |
| L2 in mm                                                                                              | 3.81 mm                                       |                                                       |       |      |
| L2 in pollici                                                                                         | 0.150 "                                       |                                                       |       |      |
| Numero di file (ibrido)                                                                               | Componente ibrido                             | Signal                                                |       |      |
| Numero di file (Segnale)                                                                              | 2                                             |                                                       |       |      |
| Materiale dei contatti (ibrido)                                                                       | Componente ibrido                             | Signal                                                |       |      |
|                                                                                                       | Materiale dei contatti                        | CuMg                                                  |       |      |
| Materiale dei contatti (Segnale)                                                                      | CuMg                                          |                                                       |       |      |
| Superficie dei contatti (ibrido)                                                                      | Componente ibrido                             | Signal                                                |       |      |
|                                                                                                       | Superficie dei contatti                       | stagnato                                              |       |      |
| Superficie dei contatti (Segnale)                                                                     | tinned                                        |                                                       |       |      |
| Struttura a strati del collegamento a saldare (ibrido)                                                | Struttura a strati del collegamento a saldare | Materiale                                             | Ni    |      |
|                                                                                                       |                                               | Forza dello strato                                    | min.  | 1 µm |
|                                                                                                       |                                               |                                                       | max.  | 3 µm |
|                                                                                                       |                                               | Forza dello strato                                    | Sn    |      |
|                                                                                                       |                                               |                                                       | min.  | 4 µm |
|                                                                                                       |                                               | max.                                                  | 8 µm  |      |
| Componente ibrido                                                                                     | Signal                                        |                                                       |       |      |
| Struttura a strati del collegamento a saldare (Segnale)                                               | 1-3 µm Ni / 4-8 µm Sn                         |                                                       |       |      |
| Struttura a strati del connettore maschio (ibrido)                                                    | Struttura a strati del connettore maschio     | Materiale                                             | Ni    |      |
|                                                                                                       |                                               | Forza dello strato                                    | min.  | 1 µm |
|                                                                                                       |                                               |                                                       | max.  | 3 µm |
|                                                                                                       |                                               | Forza dello strato                                    | Sn    |      |
|                                                                                                       |                                               |                                                       | min.  | 4 µm |
|                                                                                                       |                                               | max.                                                  | 8 µm  |      |
| Componente ibrido                                                                                     | Signal                                        |                                                       |       |      |
| Struttura a strati del connettore maschio (Segnale)                                                   | 1-3 µm Ni / 4-8 µm Sn                         |                                                       |       |      |
| Tensione di dimensionamento per classe di sovratensione / grado di lordura di livello II/2 (ibrido)   | Componente ibrido                             | Signal                                                |       |      |
|                                                                                                       | nominale                                      | 320 V                                                 |       |      |
| Tensione di dimensionamento per classe di sovratensione / grado di lordura di livello II/2 (Segnale)  | 320 V                                         |                                                       |       |      |
| Tensione nominale per classe di sovratensione / grado di lordura di livello III/2 (ibrido)            | Componente ibrido                             | Signal                                                |       |      |
|                                                                                                       | nominale                                      | 160 V                                                 |       |      |
| Tensione di dimensionamento per classe di sovratensione / grado di lordura di livello III/2 (Segnale) | 160 V                                         |                                                       |       |      |
| Tensione nominale per classe di sovratensione / grado di lordura di livello III/3 (ibrido)            | Componente ibrido                             | Signal                                                |       |      |
|                                                                                                       | nominale                                      | 160 V                                                 |       |      |

**SV-SMT 7.62HP/02/90MF2 SC/4 2.6SN BX**

**Weidmüller Interface GmbH & Co. KG**  
 Klingenbergstraße 26  
 D-32758 Detmold  
 Germany

www.weidmueller.com

**Dati tecnici**

Tensione di dimensionamento per classe 160 V di sovratensione / grado di lordura di livello III/3 (Segnale)

|                                                                                                               |                   |        |
|---------------------------------------------------------------------------------------------------------------|-------------------|--------|
| Tensione impulsiva di dimensionamento per classe di sovratensione / grado di lordura di livello II/2 (ibrido) | Componente ibrido | Signal |
|                                                                                                               | nominale          | 2.5 kV |

Tensione impulsiva di dimensionamento per classe di sovratensione / grado di lordura di livello II/2 (Segnale) 2.5 kV

|                                                                                                                |                   |        |
|----------------------------------------------------------------------------------------------------------------|-------------------|--------|
| Tensione impulsiva di dimensionamento per classe di sovratensione / grado di lordura di livello III/2 (ibrido) | Componente ibrido | Signal |
|                                                                                                                | nominale          | 2.5 kV |

Tensione impulsiva di dimensionamento per classe di sovratensione / grado di lordura di livello III/2 (Segnale) 2.5 kV

|                                                                                                                |                   |        |
|----------------------------------------------------------------------------------------------------------------|-------------------|--------|
| Tensione impulsiva di dimensionamento per classe di sovratensione / grado di lordura di livello III/3 (ibrido) | Componente ibrido | Signal |
|                                                                                                                | nominale          | 2.5 kV |

Tensione impulsiva di dimensionamento per classe di sovratensione / grado di lordura di livello III/3 (Segnale) 2.5 kV

|                                                           |                     |                 |
|-----------------------------------------------------------|---------------------|-----------------|
| Capacità di corrente ammissibile di breve durata (ibrido) | Portata transitoria | 3 x 1s mit 80 A |
|                                                           | Componente ibrido   | Signal          |

Resistenza alla corrente di breve durata (Segnale) 3 x 1s with 80 A

|                                |                   |         |
|--------------------------------|-------------------|---------|
| Distanza superficiale (ibrido) | Componente ibrido | Signal  |
|                                | min.              | 4.38 mm |

|                           |                   |        |
|---------------------------|-------------------|--------|
| Distanza in aria (ibrido) | Componente ibrido | Signal |
|                           | min.              | 3.6 mm |

|                                             |                   |        |
|---------------------------------------------|-------------------|--------|
| Tensione nominale (Gruppo B / CSA) (Ibrido) | Componente ibrido | Signal |
|                                             | nominale          | 300 V  |

Tensione nominale (Gruppo B / CSA) (Segnale) 300 V

|                                             |                   |        |
|---------------------------------------------|-------------------|--------|
| Tensione nominale (Gruppo C / CSA) (Ibrido) | Componente ibrido | Signal |
|                                             | nominale          | 50 V   |

Tensione nominale (Gruppo C / CSA) (Segnale) 50 V

|                                             |                   |        |
|---------------------------------------------|-------------------|--------|
| Corrente nominale (Gruppo B / CSA) (Ibrido) | Componente ibrido | Signal |
|                                             | nominale          | 9 A    |

Corrente nominale (Gruppo B / CSA) (Segnale) 9 A

|                                             |                   |        |
|---------------------------------------------|-------------------|--------|
| Corrente nominale (Gruppo C / CSA) (Ibrido) | Componente ibrido | Signal |
|                                             | nominale          | 9 A    |

Corrente nominale (Gruppo C / CSA) (Segnale) 9 A

|                                             |                   |        |
|---------------------------------------------|-------------------|--------|
| Corrente nominale (Gruppo D / CSA) (Ibrido) | Componente ibrido | Signal |
|                                             | nominale          | 9 A    |

Corrente nominale (Gruppo D / CSA) (Segnale) 9 A

|                                                 |                   |        |
|-------------------------------------------------|-------------------|--------|
| Tensione nominale (Gruppo B / UL 1059) (Ibrido) | Componente ibrido | Signal |
|                                                 | nominale          | 300 V  |

Tensione nominale (Gruppo B / UL 1059] (Segnale) 300 V

|                                                 |                   |        |
|-------------------------------------------------|-------------------|--------|
| Tensione nominale (Gruppo C / UL 1059) (Ibrido) | Componente ibrido | Signal |
|                                                 | nominale          | 50 V   |

Tensione nominale (Gruppo C / UL 1059] (Segnale) 50 V

|                                                 |                   |        |
|-------------------------------------------------|-------------------|--------|
| Tensione nominale (Gruppo D / UL 1059) (Ibrido) | Componente ibrido | Signal |
|                                                 | nominale          | 300 V  |

Tensione nominale (Gruppo D / UL 1059] (Segnale) 300 V

## SV-SMT 7.62HP/02/90MF2 SC/4 2.6SN BX

**Weidmüller Interface GmbH & Co. KG**  
 Klingenbergstraße 26  
 D-32758 Detmold  
 Germany

www.weidmueller.com

### Dati tecnici

|                                                  |                   |        |
|--------------------------------------------------|-------------------|--------|
| Corrente nominale (Gruppo B / UL 1059) (Ibrido)  | Componente ibrido | Signal |
|                                                  | nominale          | 5 A    |
| Corrente nominale (Gruppo B / UL 1059) (Segnale) | 5 A               |        |
| Corrente nominale (Gruppo C / UL 1059) (Ibrido)  | Componente ibrido | Signal |
|                                                  | nominale          | 5 A    |
| Corrente nominale (Gruppo C / UL 1059) (Segnale) | 5 A               |        |
| Corrente nominale (Gruppo D / UL 1059) (Ibrido)  | Componente ibrido | Signal |

### Nota importante

|                |                                                                                                                                                                                                                                                                                                                                                                                                                                                                                                                                                                                                                                                                                                                                                                                                                                                                                                                                            |
|----------------|--------------------------------------------------------------------------------------------------------------------------------------------------------------------------------------------------------------------------------------------------------------------------------------------------------------------------------------------------------------------------------------------------------------------------------------------------------------------------------------------------------------------------------------------------------------------------------------------------------------------------------------------------------------------------------------------------------------------------------------------------------------------------------------------------------------------------------------------------------------------------------------------------------------------------------------------|
| Conformità IPC | Conformità: i prodotti sono sviluppati, prodotti e forniti secondo standard e normative internazionali riconosciuti, sono conformi alle caratteristiche indicate nel foglio dati e soddisfano le caratteristiche decorative in accordo con IPC-A-610 "Classe 2". Ulteriori richieste relative al prodotto potranno essere valutate su richiesta.                                                                                                                                                                                                                                                                                                                                                                                                                                                                                                                                                                                           |
| Note           | <ul style="list-style-type: none"> <li>• Technical specifications refer to the power contacts</li> <li>• Technical data of signal contacts: 50V / 5A, stripping length 8mm</li> <li>• Rated current related to rated cross-section &amp; min. No. of poles.</li> <li>• Specifications of diagram: P1=7.62 mm; P2=3.81 mm</li> <li>• Rated data refer only to the component itself. Clearance and creepage distances to other components are to be designed in accordance with the relevant application standards.</li> <li>• MFX and MSFX: X= Position of the middle flange e.g. MF2, MSF3</li> <li>• In accordance with IEC 61984, OMNIMATE-connectors are connectors without breaking capacity (COC). During designated use, connectors are not allowed to be engaged or disengaged when live or under load</li> <li>• Long term storage of the product with average temperature of 50 °C and maximum humidity 70%, 36 months</li> </ul> |

### Classificazioni

|             |             |             |             |
|-------------|-------------|-------------|-------------|
| ETIM 8.0    | EC002637    | ETIM 9.0    | EC002637    |
| ETIM 10.0   | EC002637    | ECLASS 14.0 | 27-46-03-01 |
| ECLASS 15.0 | 27-46-03-01 |             |             |

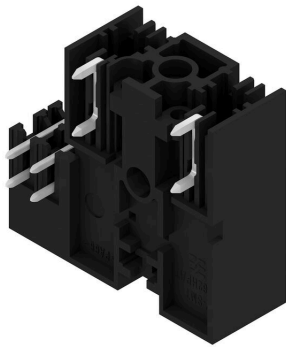
**SV-SMT 7.62HP/02/90MF2 SC/4 2.6SN BX**

Weidmüller Interface GmbH & Co. KG  
Klingenbergstraße 26  
D-32758 Detmold  
Germany

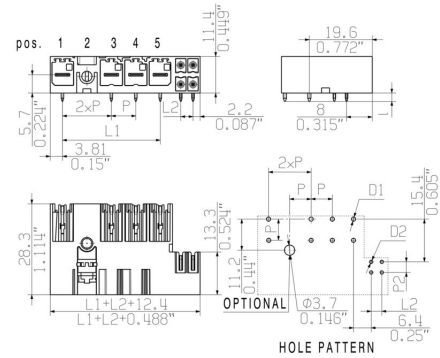
[www.weidmueller.com](http://www.weidmueller.com)

Disegni

Illustrazione del prodotto



Dimensional drawing



**SV-SMT 7.62HP/02/90MF2 SC/4 2.6SN BX**

**Weidmüller Interface GmbH & Co. KG**  
Klingenbergstraße 26  
D-32758 Detmold  
Germany

www.weidmueller.com

**Accessori****Elementi di codifica**

La tecnica di collegamento a innesto per l'elettronica di potenza è ottimizzata per la moderna tecnica di azionamento, ad esempio avviatori, convertitori di frequenza e serviregolatori.

OMNIMATE Power fissa gli standard grazie all'elevata sicurezza e alle soluzioni innovative, quali copertura schermo innestabile, contatti di segnale integrati o azionamento monocomando.

Le 3 serie di prodotti offrono ulteriori vantaggi:

- Scalabilità orientata alle soluzioni applicative: dal compatto collegamento 4 mm<sup>2</sup> a 29 A (IEC) o 20 A (UL) al robusto collegamento 16 mm<sup>2</sup> a 76 A (IEC) o 54 A (UL)
- Impiego illimitato fino a 1000 V (IEC) o 600 V (UL)
- Svariate possibilità di fissaggio ottimizzate in funzione del tipo di applicazione

I nostri servizi:

Create i vostri connettori personalizzati con la massima semplicità grazie al configuratore di prodotti.

**Dati generali per l'ordinazione**

|             |                            |                                                                    |  |
|-------------|----------------------------|--------------------------------------------------------------------|--|
| Tipo        | BV/SV 7.62HP KO            | Versione                                                           |  |
| N. d'ordine | <a href="#">1937590000</a> | Connettore per circuito stampato, Accessori, Elemento di codifica, |  |
| GTIN (EAN)  | 4032248608881              | nero, Numero di poli: 1                                            |  |
| CPZ         | 50 ST                      |                                                                    |  |