

**HDC 24B ABU EMC****Weidmüller Interface GmbH & Co. KG**

Klingenbergstraße 26

D-32758 Detmold

Germany

[www.weidmueller.com](http://www.weidmueller.com)

Le nuove custodie RockStar® IP65 EMV di Weidmüller sono ideali per l'uso nelle condizioni ambientali più difficili e offrono protezione contro le interferenze elettromagnetiche. Un connettore di potenza è composto da un inserto e da una custodia protettiva. I nuove cinghie in plastica sono facili da chiudere e possono essere sostituite in qualsiasi momento. Tutte le custodie RockStar® di Weidmüller sono realizzate in alluminio pressofuso di alta qualità. Ciò le rende resistenti agli urti e alla corrosione senza comprometterne la compattezza e la leggerezza.

**Dati generali per l'ordinazione**

Versione	HDC - Custodie, Dimensioni di installazione: 8, Grado di protezione: IP65, in stato collegato, Base passante, Gancio trasversale in basso, Gancio trasversale sostituibile, , Dimensione entrate cavi: none
N. d'ordine	<a href="#">2527810000</a>
Tipo	HDC 24B ABU EMC
GTIN (EAN)	4050118618297
CPZ	1 Pieza

## Dati tecnici

## Omologazioni

Omologazioni

UL File Number Search [Sito web UL](#)

N° certificato (cURus) E92202

## Dimensioni e pesi

Profondità	141 mm	Profondità (pollici)	5.5512 inch
Posizione verticale	30 mm	Altezza (pollici)	1.1811 inch
Larghezza	47 mm	Larghezza (pollici)	1.8504 inch
Peso netto	133.76 g		

## Temperature

Valori limite di temperatura -40 °C ... 125 °C

## Conformità ambientale del prodotto

Stato conformità RoHS Conforme senza esenzione

REACH SVHC No SVHC superiori a 0,1 wt%

Resistenza chimica	Sostanza	Olio idraulico
	Resistenza chimica	Resistente
	Sostanza	Benzina
	Resistenza chimica	Resistente
	Sostanza	UV
	Resistenza chimica	Resistente
	Sostanza	Ozono
	Resistenza chimica	Resistente

## Dati generali

Classe d'infiammabilità UL 94	V-0	Materiale base della custodia	alluminio pressofuso
Superficie	Verniciatura a polvere	Grado di protezione	IP65, in stato collegato
Custodie EMC	Sì	Materiale elemento di bloccaggio	PA 66/6, Acciaio, inossidabile

## Dimensioni

Entrata cavo No

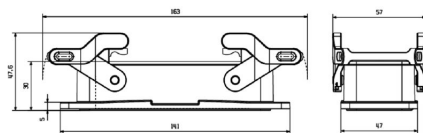
## Esecuzione

Dimensione entrate cavi	none	Parte superiore/Parte inferiore/Coperchio	Parte inferiore
Copertura	senza coperchio	Numero entrate cavo laterali	0
Esecuzione custodia	Base passante	Esecuzione sistema di chiusura	Gancio trasversale in basso, Gancio trasversale sostituibile
Dimensioni di installazione	8	Entrata cavo	No
Tipo	Base passante (mont. in feritoia)	Versione con gancio	Gancio trasversale
Guarnizione	FPM	Colore (RAL)	RAL 9011
BG	8	Adatti per ModuPlug®	Sì

**Dati tecnici****Classificazioni**

ETIM 8.0	EC000437	ETIM 9.0	EC000437
ETIM 10.0	EC000437	ECLASS 14.0	27-44-02-02
ECLASS 15.0	27-44-02-02		

**Disegni**



**HDC 24B ABU EMC****Weidmüller Interface GmbH & Co. KG**

Klingenbergstraße 26

D-32758 Detmold

Germany

[www.weidmueller.com](http://www.weidmueller.com)**Controprezzi****Grandezza 8 (24B/64D)**

Le nuove custodie RockStar® IP65 EMV di Weidmüller sono ideali per l'uso nelle condizioni ambientali più difficili e offrono protezione contro le interferenze elettromagnetiche. Un connettore di potenza è composto da un inserto e da una custodia protettiva. I nuove cinghie in plastica sono facili da chiudere e possono essere sostituite in qualsiasi momento. Tutte le custodie RockStar® di Weidmüller sono realizzate in alluminio pressofuso di alta qualità. Ciò le rende resistenti agli urti e alla corrosione senza comprometterne la compattezza e la leggerezza.

**Dati generali per l'ordinazione**

Tipo	HDC 64D TOBU 1M40G EMC	Versione
N. d'ordine	<a href="#">2544060000</a>	HDC - Custodie, Dimensioni di installazione: 8, Grado di protezione:
GTIN (EAN)	4050118618280	IP65, in stato collegato, Entrata cavo dall'alto, Custodia connettore,
CPZ	1 ST	Gancio trasversale in basso, alto, Dimensione entrate cavi: M 40
Tipo	HDC 64D TSBV 1M40G EMC	Versione
N. d'ordine	<a href="#">2544050000</a>	HDC - Custodie, Dimensioni di installazione: 8, Grado di protezione:
GTIN (EAN)	4050118618303	IP65, in stato collegato, Entrata cavo laterale, Custodia connettore,
CPZ	1 ST	Gancio trasversale in basso, alto, Dimensione entrate cavi: M 40