

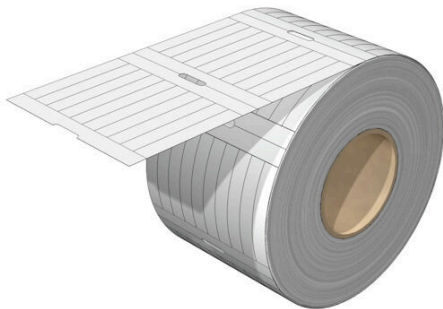
ELS 7/40 MM WS**Weidmüller Interface GmbH & Co. KG**

Klingenbergstraße 26

D-32758 Detmold

Germany

www.weidmueller.com

**ELS**

Le targhette ELS sono speciali etichette a inserto non adesive per i segnacavi WKM e i portacartellini di gruppo. Il poliestere opaco, sottile ma resistente allo strappo, offre un'ottima capacità di etichettatura e un'eccellente leggibilità. Utilizzate insieme alle guaine idrorepellenti WKM, garantiscono l'identificazione di lunga durata dei cavi anche negli ambienti più difficili.

Dati generali per l'ordinazione

Versione	ELS, Marcatori per inserti, 40 x 6.3 mm, bianco
N. d'ordine	2518620000
Tipo	ELS 7/40 MM WS
GTIN (EAN)	4050118531312
CPZ	3000 Pieza

Dati tecnici

Omologazioni

ROHS Conforme

Dimensioni e pesi

Profondità	0.14 mm	Profondità (pollici)	0.0055 inch
Posizione verticale	40 mm	Altezza (pollici)	1.5748 inch
Larghezza	6.3 mm	Larghezza (pollici)	0.248 inch
Peso netto	0.06 g		

Temperature

Campo delle temperature di impiego -40...150 °C

Conformità ambientale del prodotto

Stato conformità RoHS	Conforme senza esenzione
REACH SVHC	No SVHC superiori a 0,1 wt%

Dati generali

Tipo di stampa	Neutro	Versione	esente da alogeni
Larghezza	6.3 mm	Classe d'infiammabilità UL 94	HB
Campo delle temperature di impiego, max.	150 °C	Campo delle temperature di impiego, min.	-40 °C
Colori	bianco	Alogeni	No
Materiale di base stampante compatibile	poliestere THM MULTIMARK , THM MULTIMARK PLUS	Caratteri stampati	senza
Numero per rotolo	3000	Campo delle temperature di impiego	-40...150 °C

Segnafili e segnacavi

Alogeni No

Classificazioni

ETIM 8.0	EC001530	ETIM 9.0	EC001530
ETIM 10.0	EC001530	ECLASS 14.0	27-28-11-02
ECLASS 15.0	27-28-11-02		

Disegni



ELS 7/40 MM WS

Weidmüller Interface GmbH & Co. KG
Klingenbergstraße 26
D-32758 Detmold
Germany

www.weidmueller.com

Accessori**Nastri a colori**

Queste stampanti forniscono eccellenti risultati di stampa grazie alla tecnica a trasferimento termico. Diversi materiali e un sistema di stampa di facile utilizzo in ambiente Windows soddisfano in modo ottimale le esigenze di siglatura.

Dati generali per l'ordinazione

Tipo	RIBBON MM 110/360 SW	Versione	
N. d'ordine	2005070000	Ink ribbon	
GTIN (EAN)	4050118390049		
CPZ	1 ST		

THM MULTIMARK

Queste stampanti forniscono eccellenti risultati di stampa grazie alla tecnica a trasferimento termico. Diversi materiali e un sistema di stampa di facile utilizzo in ambiente Windows soddisfano in modo ottimale le esigenze di siglatura.

Dati generali per l'ordinazione

Tipo	MULTIMARK ROLLER 115	Versione	
N. d'ordine	1357420000		
GTIN (EAN)	4050118160314		
CPZ	1 ST		

THM MULTIMARK PLUS

Queste stampanti forniscono eccellenti risultati di stampa grazie alla tecnica a trasferimento termico. Diversi materiali e un sistema di stampa di facile utilizzo in ambiente Windows soddisfano in modo ottimale le esigenze di siglatura.

Dati generali per l'ordinazione

Tipo	MULTIMARK PLUS ROLLER 1...	Versione	
N. d'ordine	2672590000		
GTIN (EAN)	4050118708097		
CPZ	1 ST		