

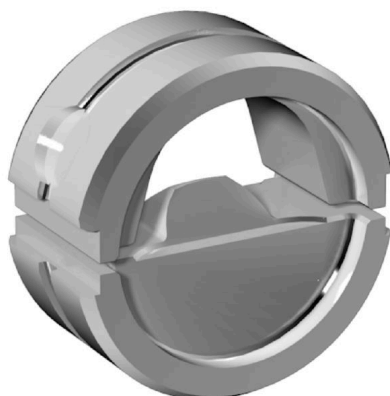
**ES EPG 60/HPG DIN 120****Weidmüller Interface GmbH & Co. KG**

Klingenbergstraße 26

D-32758 Detmold

Germany

www.weidmueller.com

**Simile alla figura**

Utensili di crimpatura per capicorda, connettori e terminali con inserti intercambiabili

- lavorazione estremamente rapida grazie al supporto idraulico
- vasta gamma di sezioni, fino a 300 mm<sup>2</sup>
- testa di crimpatura rotante a 270° ad azione rapida
- limitazione automatica della pressione e monitoraggio per mezzo di sensore di pressione
- controllo e monitoraggio elettronici del processo di crimpatura
- Salvataggio di tutti i cicli di crimpatura e dei messaggi di errore nella memoria interna
- Lettura di tutti i cicli e dei messaggi di errore via USB
- Batteria ricaricabile agli ioni di litio con indicatore dello stato di carica: 18 V, 2 Ah

**Dati generali per l'ordinazione**

|             |   |
|-------------|---|
| Versione    | Inserto pinza crimpatrice, 120mm <sup>2</sup> , Crimpatura dentellata |
| N. d'ordine | <a href="#">2505360000</a>  |
| Tipo        | ES EPG 60/HPG DIN 120   |
| GTIN (EAN)  | 4050118519747   |
| CPZ         | 1 Pieza   |

## ES EPG 60/HPG DIN 120

Weidmüller Interface GmbH &amp; Co. KG

Klingenbergstraße 26

D-32758 Detmold

Germany

www.weidmueller.com

## Dati tecnici

## Dimensioni e pesi

|                     |          |                      |             |
|---------------------|----------|----------------------|-------------|
| Profondità          | 22 mm    | Profondità (pollici) | 0.8661 inch |
| Posizione verticale | 42 mm    | Altezza (pollici)    | 1.6535 inch |
| Larghezza           | 42 mm    | Larghezza (pollici)  | 1.6535 inch |
| Peso netto          | 137.28 g |                      |             |

## Conformità ambientale del prodotto

|                       |                             |
|-----------------------|-----------------------------|
| Stato conformità RoHS | Conforme senza esenzione    |
| REACH SVHC            | No SVHC superiori a 0,1 wt% |

## Dati utensile di crimpatura

|                            |                              |
|----------------------------|------------------------------|
| Tipo/profilo di crimpatura | Crimpatura dentellata        |
| Sezione capicorda          | nominale 120 mm <sup>2</sup> |

## Descrizione contatto

|                                 |   |                                 |                     |
|---------------------------------|---|---------------------------------|---------------------|
| Tipo di contatto                | Capicorda DIN 46234,<br>Capicorda DIN 46341<br>Parte 1, Capicorda DIN 46230 | Sezione del conduttore max. AWG | 4/0                 |
| Sezione del conduttore min. AWG | 4/0   | Area di crimpatura , max.       | 120 mm <sup>2</sup> |

## Inseriti a crimpare

|                               |       |  |     |
|-------------------------------|-------|--|-----|
| Larghezza di crimpatura       | 16 mm | Sezione trasversale a crimpare in rame | 120 |
| Larghezza di crimpatura in mm | 16    |  |     |

## Classificazioni

|             |             |             |             |
|-------------|-------------|-------------|-------------|
| ETIM 8.0    | EC001282    | ETIM 9.0    | EC001282    |
| ETIM 10.0   | EC001282    | ECLASS 14.0 | 21-04-90-90 |
| ECLASS 15.0 | 21-04-90-90 |             |             |