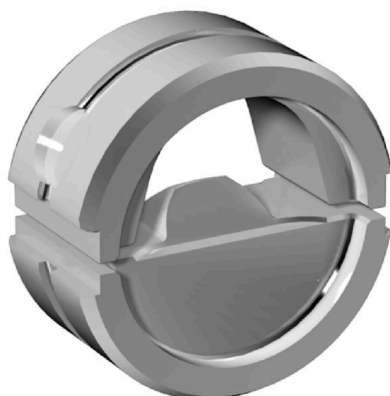


**ES EPG/HPG 60 DIN 6****Weidmüller Interface GmbH & Co. KG**

Klingenbergstraße 26

D-32758 Detmold

Germany

[www.weidmueller.com](http://www.weidmueller.com)**Simile alla figura**

Utensili di crimpatura per capicorda, connettori e terminali con inserti intercambiabili

- lavorazione estremamente rapida grazie al supporto idraulico
- vasta gamma di sezioni, fino a 300 mm<sup>2</sup>
- testa di crimpatura rotante a 270° ad azione rapida
- limitazione automatica della pressione e monitoraggio per mezzo di sensore di pressione
- controllo e monitoraggio elettronici del processo di crimpatura
- Salvataggio di tutti i cicli di crimpatura e dei messaggi di errore nella memoria interna
- Lettura di tutti i cicli e dei messaggi di errore via USB
- Batteria ricaricabile agli ioni di litio con indicatore dello stato di carica: 18 V, 2 Ah

**Dati generali per l'ordinazione**

Versione	Inserto pinza crimpatrice, 6mm <sup>2</sup> , Crimpatura dentellata
N. d'ordine	<a href="#">2505280000</a>
Tipo	ES EPG/HPG 60 DIN 6
GTIN (EAN)	4050118519662
CPZ	1 Pieza

## ES EPG/HPG 60 DIN 6

Weidmüller Interface GmbH &amp; Co. KG

Klingenbergstraße 26

D-32758 Detmold

Germany

www.weidmueller.com

## Dati tecnici

## Dimensioni e pesi

Profondità	22 mm	Profondità (pollici)	0.8661 inch
Posizione verticale	42 mm	Altezza (pollici)	1.6535 inch
Larghezza	42 mm	Larghezza (pollici)	1.6535 inch
Peso netto	117.92 g		

## Conformità ambientale del prodotto

Stato conformità RoHS	Conforme senza esenzione
REACH SVHC	No SVHC superiori a 0,1 wt%

## Dati utensile di crimpatura

Tipo/profilo di crimpatura	Crimpatura dentellata
Sezione capicorda	nominale 6 mm <sup>2</sup>

## Descrizione contatto

Tipo di contatto	Capicorda DIN 46234, Capicorda DIN 46341 Parte 1, Capicorda DIN 46230	Sezione del conduttore max. AWG	10
Sezione del conduttore min. AWG	10	Area di crimpatura , max.	6 mm <sup>2</sup>

## Inseriti a crimpare

Larghezza di crimpatura	5 mm	Sezione trasversale a crimpare in rame	6
Larghezza di crimpatura in mm	5		

## Classificazioni

ETIM 8.0	EC001282	ETIM 9.0	EC001282
ETIM 10.0	EC001282	ECLASS 14.0	21-04-90-90
ECLASS 15.0	21-04-90-90		