

IE-FCI-PWB-IND**Weidmüller Interface GmbH & Co. KG**

Klingenbergstraße 26

D-32758 Detmold

Germany

www.weidmueller.com

FrontCom® Vario integra diverse funzioni in un unico telaio. Il sistema è facile da installare ed è possibile scegliere all'interno di una vasta gamma di moduli per dati, segnali e potenza. Oltre a essere estremamente compatto, FrontCom® Vario offre diverse caratteristiche di prodotto esclusive che consentono di proteggere le attività di progettazione e di lavorazione, rendendole più rapide e a prova di compatibilità futura. Inoltre, il sistema FrontCom® Vario presenta un design della custodia accattivante che offre tra l'altro la massima resistenza agli urti e risponde pienamente ai requisiti del grado di protezione IP 65.

Dati generali per l'ordinazione

Versione	FrontCom, Inserto Power grande, Tipo D, Femmina, IN
N. d'ordine	2500710000
Tipo	IE-FCI-PWB-IND
GTIN (EAN)	4050118526745
CPZ	1 Pieza

Dati tecnici

Omologazioni

Omologazioni



ROHS Conforme

Dimensioni e pesi

Peso netto 42 g

Temperature

Temperatura di magazzino Temperatura d'esercizio -5 °C...40 °C

Temperatura di posa

Conformità ambientale del prodotto

Stato conformità RoHS Conforme con esenzione

Esenzione RoHS (se applicabile/nota) 6c

REACH SVHC Lead 7439-92-1

SCIP 14f36bdb-8bcd-4f24-8fb3-9538ad1abec6

Dati generali

Grado di protezione	IP20	Inserto tipo	Inserto Power grande
Fronte connettore	Tipo D	Carico d'incendio	770 kJ

Conduttori innestabili

Lunghezza di spellatura 9 mm

Tipo di collegamento Collegamento a vite

Sezione trasversale conduttore min. 1.5 mm²estremamente flessibile con terminale max. 2.5 mm²Sezione trasversale conduttore rigido min. 1.5 mm²max. 4 mm²Sezione trasversale conduttore flessibile con terminale min. 1.5 mm²max. 2.5 mm²

Sezione trasversale conduttore flessibile ... senza terminale

Sezione trasversale conduttore ... estremamente flessibile senza terminale

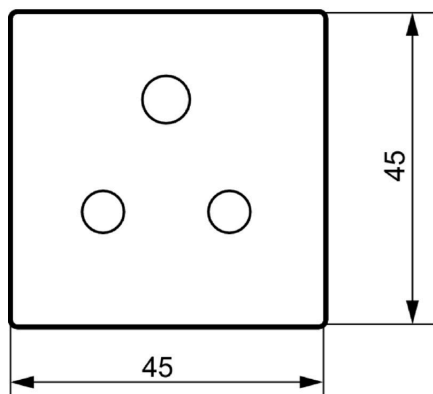
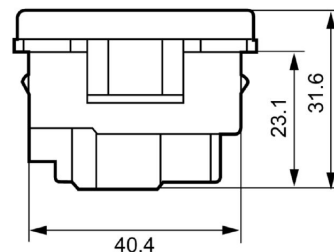
Sezione trasversale conduttore rigido 1.5 ... 4 mm²Sezione trasversale conduttore flessibile con terminale 1.5 ... 2.5 mm²Sezione trasversale conduttore estremamente flessibile con terminale 1.5 ... 2.5 mm²

Dati tecnici

Tensione nominale (AC)	250 V	Materiale base della custodia	Policarbonato PC
Corrente nominale	5 A		

Dati tecnici**Classificazioni**

ETIM 8.0	EC001121	ETIM 9.0	EC001121
ETIM 10.0	EC001121	ECLASS 14.0	27-18-28-92
ECLASS 15.0	27-18-28-92		

Disegni**Disegno quotato****Disegno quotato**

Accessori**Adattatore guida per inserti femmina**

Anche in tema di accessori per Industrial Ethernet Weidmüller vi offre un assortimento completo: tutto da un unico fornitore.

Vantaggi:

- Utensili
- Tester
- Entrate cavi
- Chiavi per armadi
- Cartellini di siglatura
- Protezioni antipolvere
- Alimentatori
- Protezione contro le sovratensioni

Dati generali per l'ordinazione

Tipo	IE-DINRAIL-AD-PWB	Versione	
N. d'ordine	2534680000		
GTIN (EAN)	4050118546354		
CPZ	1 ST		