

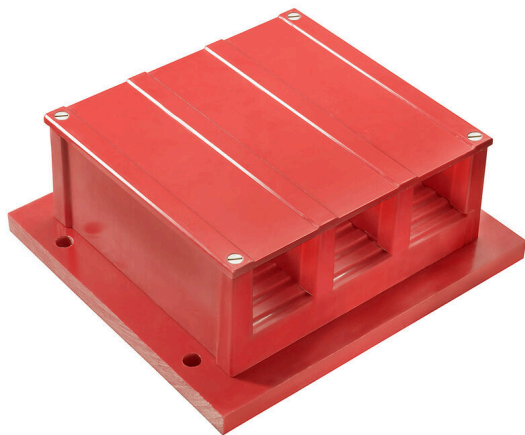
HV4000/3-M12 F**Weidmüller Interface GmbH & Co. KG**

Klingenbergstraße 26

D-32758 Detmold

Germany

www.weidmueller.com



La distribuzione di potenza elettrica efficiente ed affidabile all'interno di un ambiente impegnativo richiede soluzioni di interfaccia che siano progettate in modo ottimale per le caratteristiche speciali di un'applicazione particolare. L'uso delle nostre soluzioni di morsetti per correnti elevate, insieme alle custodie Klippon® Protect con design a prova di intemperie, garantisce una perfetta interazione. I nostri terminali ad alta tensione HV 2700 e HV 4000 offrono un sistema modulare e scalabile che, grazie al sistema di collegamento con capicorda ad anello, costituisce una tecnologia ferroviaria riconosciuta e testata a livello globale, facile da installare in tutto il mondo. I prodotti sono testati e sono conformi ai requisiti indicati negli standard tecnici EN 50155, EN 50124-1, EN 45545 e IEC 61373. I nostri prodotti sono sottoposti a continue operazioni di controllo e sviluppo.

Abbiamo scelto per voi una selezione di prodotti, ma siamo lieti di configurare soluzioni personalizzate. Installazione personalizzata

Le sfide del futuro sono ridurre i costi e aumentare l'efficienza. Per farlo servono soluzioni intelligenti e personalizzate, fatte su misura per le vostre necessità. Nella nostra gamma di applicazioni offriamo un servizio di produzione personalizzato e altamente qualificato.

Sia che necessitate di prodotti modificati, guide preconfezionate o piccoli armadi completi, Weidmüller crea solu-

zioni sviluppate per le vostre applicazioni, in modo rapido e flessibile.

Dati generali per l'ordinazione

Versione	Morsetti a bullone, Morsetto passante, Collegamento a vite
N. d'ordine	2496050000
Tipo	HV4000/3-M12 F
GTIN (EAN)	4050118538373
CPZ	1 Pieza

Dati tecnici

Omologazioni

ROHS	Conforme
------	----------

Dimensioni e pesi

Profondità	220 mm	Profondità (pollici)	8.6614 inch
Posizione verticale	96 mm	Altezza (pollici)	3.7795 inch
Larghezza	240 mm	Larghezza (pollici)	9.4488 inch
Diametro	12 mm	Altezza di fissaggio	130 mm
Larghezza di fissaggio	240 mm	Peso netto	4900 g

Temperature

Temperatura d'esercizio continuo, min.	-50 °C	Temperatura d'esercizio continuo, max.	140 °C
--	--------	--	--------

Conformità ambientale del prodotto

Stato conformità RoHS	Conforme senza esenzione
REACH SVHC	No SVHC superiori a 0,1 wt%

Altri dati tecnici

Esecuzione a prova di esplosione	No	Tipo di montaggio	Piastra di montaggio
----------------------------------	----	-------------------	----------------------

Dati caratteristici del sistema

Piastra terminale (necessaria)	No	Numero di potenziali	3
Numero di piani	1	Numero dei punti di serraggio per piano	3
Numero di potenziali per piano	1	Piani ponticellati internamente	No
Guida equipaggiata	Piastra di montaggio		

Dati dei materiali

Materiale di base	poliestere rinforzato con fibra di vetro	Colori	rosso
Classe d'infiammabilità UL 94	V-0		

Dati dimensionamento

Sezione di dimensionamento	240 mm ²	Tensione nominale	4000 V
Tensione DC nominale	4000 V	Tensione con TW in resina epossidica	4000 V
Corrente nominale	600 A	Corrente con conduttore max.	600 A
Norme	EN 45545-2:2020, NFPA 130 ASTM E 162/ 662, BSS 7239/ 7242	Tensione impulsiva di dimensionamento	30 kV
Tensione impulsiva con TW di resina epossidica	30 kV	Grado di lordura	3

Dimensioni

Diametro	12 mm
----------	-------

Dati tecnici

Generale

Numero di poli	2	Sezione di collegamento cavo AWG, max.	AWG 16
Campo delle temperature di impiego, max.	140 °C	Campo delle temperature di impiego, min.	-50 °C
Sezione di collegamento cavo AWG, min.	AWG 6	Norme	EN 45545-2:2020, NFPA 130 ASTM E 162/ 662, BSS 7239/ 7242
Guida equipaggiata	Piastra di montaggio		

Conduttori allacciabili (collegamento di dimensionamento)

Capocorda DIN 46 234	10...240 mm ²	Sezione di collegamento cavo AWG, max.	AWG 16
Direzione di collegamento	in alto	Coppia di serraggio, max.	65 Nm
Coppia di serraggio, min.	63 Nm	Tipo di collegamento	Collegamento a vite
Numero di collegamenti	6	Campo di sezioni, max.	240 mm ²
Campo di sezioni, min.	10 mm ²	Campo di serraggio, collegamento a bullone, max.	240.00 mm ²
Campo di serraggio, collegamento a bullone, min.	10 mm ²	Vite di serraggio	M 12
Sezione di collegamento cavo AWG, min.	AWG 6	Sezione di collegamento cavo, flessibile, 240 mm ² max.	
Sezione di collegamento cavo, flessibile, min.	10 mm ²	Misura bulloni per collegamento piatto	M 12
Sezione di collegamento cavo, nucleo rigido, max.	240 mm ²	Sezione di collegamento, flessibile, max. 240 mm ²	
Sezione di collegamento, flessibile, min.	10 mm ²		
2 x capicorda DIN 46 234	25...240 mm ²	2 x capicorda DIN 46 235	25...240 mm ²

Classificazioni

ETIM 8.0	EC000897	ETIM 9.0	EC000897
ETIM 10.0	EC000897	ECLASS 14.0	27-25-01-01
ECLASS 15.0	27-25-01-01		