

**HDC C MHX BM10.0AG****Weidmüller Interface GmbH & Co. KG**

Klingenbergstraße 26

D-32758 Detmold

Germany

www.weidmueller.com



La crimpatura è un collegamento elettricamente e meccanicamente sicuro ed affidabile tra conduttore e contatto. Un collegamento crimpato ideale è a tenuta di gas e resistente alla corrosione.

**Dati generali per l'ordinazione**

Versione	Connettori di potenza, Contatto a crimpare, MHX, Femmina, Sezione di collegamento cavo, max.: 8, torniti, Lega di rame
N. d'ordine	<a href="#">2494560000</a>
Tipo	HDC C MHX BM10.0AG
GTIN (EAN)	4050118504538
CPZ	25 Pieza

## HDC C MHX BM10.0AG

Weidmüller Interface GmbH & Co. KG  
Klingenbergstraße 26  
D-32758 Detmold  
Germany

www.weidmueller.com

## Dati tecnici

## Omologazioni

Omologazioni



ROHS Conforme

## Dimensioni e pesi

Peso netto 2.76 g

## Conformità ambientale del prodotto

Stato conformità RoHS	Conforme con esenzione
Esenzione RoHS (se applicabile/nota)	6c
REACH SVHC	Lead 7439-92-1
SCIP	6eabd5ae-2d6b-409e-8bdf-87c27ee10e40

## Dati generali

Diametro contatto Ø codolo	4 mm	Sezione del conduttore max. AWG	AWG 8
Lunghezza di spellatura, collegamento di 15 mm dimensionamento		Tipo di collegamento	Collegamento a crimpare
Esecuzione inserto	MHX	Resistenza di passaggio	≤1 mΩ
Sezione di collegamento cavo, max.	8 mm <sup>2</sup>	Sezione di collegamento cavo, min.	10 mm <sup>2</sup>
Superficie	argento	Cicli di inserimento	≥ 500
Tipo	Femmina	Materiale di base	Lega di rame
Procedimento di fabbricazione	torniti	Sezione di collegamento dei conduttori	10 - 8 mm <sup>2</sup>
Materiale del contatto	Lega di rame		

## Nota importante

Informazioni sul prodotto conduttore semirigido flessibile solo tipo 1231 o 1028

## Classificazioni

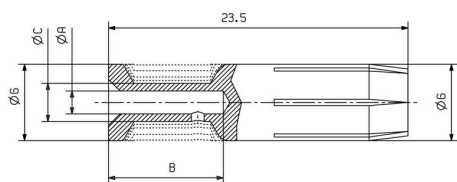
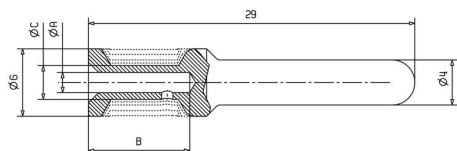
ETIM 8.0	EC000796	ETIM 9.0	EC000796
ETIM 10.0	EC000796	ECLASS 14.0	27-44-02-04
ECLASS 15.0	27-44-02-04		

**HDC C MHX BM10.0AG**

**Weidmüller Interface GmbH & Co. KG**  
Klingenbergstraße 26  
D-32758 Detmold  
Germany

**Disegni**

[www.weidmueller.com](http://www.weidmueller.com)



**Accessori****Crimping tools**

Pinza crimpatrice per contatti torniti

- cricchetto di sicurezza per una crimpatura di qualità
- possibilità di sbloccaggio in caso di manovre errate
- con battuta per l'esatto posizionamento dei contatti

**Dati generali per l'ordinazione**

Tipo	CTIN CM 3.6	Versione	
N. d'ordine	<a href="#">9205440000</a>	Pinza crimpatrice per contatti, 1,5mm <sup>2</sup> , 10mm <sup>2</sup> , 4-Indent-Crimp	
GTIN (EAN)	4032248734146		
CPZ	1 ST		