

BUF 10.16IT/03/180 AG BK BX

Weidmüller Interface GmbH & Co. KG

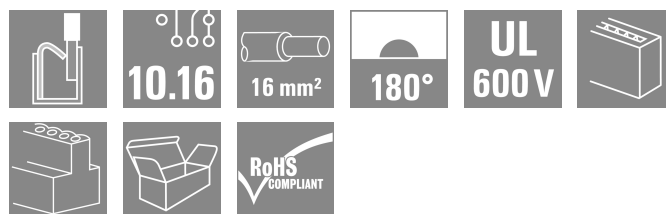
Klingenbergstraße 26

D-32758 Detmold

Germany

www.weidmueller.com

Illustrazione del prodotto



Sistemi d'allacciamento apparecchi | OMNIMATE®

Power BUF 10.16

Connettore PUSH IN per circuiti stampati, 16 mm², con funzione wire-ready

- La tecnologia PUSH IN con punto di contatto wire-ready impostabile semplifica il collegamento dei trefoli senza terminali e dei fili con isolamento particolarmente rigido.
- Collegamento diretto e senza utensili dei fili rigidi e dei fili con terminali crimpati per un cablaggio rapido e sicuro
- Funzionamento a una sola mano del connettore a innesto e collegamento automatico grazie alla flangia mediana con meccanismo a incastro e, a scelta, con fissaggio aggiuntivo a vite

Dati generali per l'ordinazione

Versione	Connettore per circuito stampato, Connettore femmina, 10.16 mm, Numero di poli: 3, 180°, PUSH IN con attuatore, Campo di sezioni, max. : 16 mm ² , Box
N. d'ordine	2493400000
Tipo	BUF 10.16IT/03/180 AG BK BX
GTIN (EAN)	4050118502992
CPZ	36 Pieza
Parametri prodotto	IEC: 1000 V / 76 A / 2.5 - 16 mm ² UL: 600 V / 51 A / AWG 12 - AWG 6
Imballaggio	Box

BUF 10.16IT/03/180 AG BK BX

Weidmüller Interface GmbH & Co. KG
Klingenbergstraße 26
D-32758 Detmold
Germany

www.weidmueller.com

Dati tecnici

Omologazioni

Omologazioni



ROHS Conforme

UL File Number Search [Sito web UL](#)

N° certificato (cURus) E60693

Dimensioni e pesi

Profondità	39.5 mm	Profondità (pollici)	1.5551 inch
Posizione verticale	28.9 mm	Altezza (pollici)	1.1378 inch
Larghezza	30.48 mm	Larghezza (pollici)	1.2 inch
Peso netto	34.64 g		

Conformità ambientale del prodotto

Stato conformità RoHS	Conforme senza esenzione
REACH SVHC	No SVHC superiori a 0,1 wt%

Parametri del sistema

Famiglia prodotti	OMNIMATE Power - Serie BU/SU 10.16	Tipo di collegamento	Collegamento al campo
Tecnica di collegamento cavi	PUSH IN con attuatore	Passo in mm (P)	10.16 mm
Passo in pollici (P)	0.400 "	Direzione d'uscita del conduttore	180°
Numero di poli	3	L1 in mm	20.32 mm
L1 in pollici	0.800 "	quantità di file	1
Numero di serie di poli	1	Sezione di dimensionamento	16 mm ²
Protezione da contatto accidentale DIN VDE 57 106	sicurezza per le dita	Protezione da contatto accidentale secondo DIN VDE 0470	IP 20
Grado di protezione	IP20	Codificabile	Si
Lunghezza di spellatura	18 mm	Lama cacciavite	0,8 x 4,0
Lama cacciavite norma	DIN 5264	Cicli di inserimento	25
Forza di innesto/polo, max.	15 N	Forza d'estrazione/polo, max.	15 N

Dati del materiale

Materiale isolante	PA GF	Colori	nero
Colore elementi di azionamento	rosso, grigio	Tabella dei colori (simile)	RAL 9011
Gruppo materiali isolanti	II	Comparative Tracking Index (CTI)	≥ 400
Resistenza d'isolamento	≥ 10 ⁸ Ω	Moisture Level (MSL)	
Classe d'infiammabilità UL 94	V-0	Materiale dei contatti	Lega in rame
Superficie dei contatti	Argentato	Struttura a strati del connettore maschio	≥ 3 μm Ag
Temperatura di magazzinaggio, min.	-40 °C	Temperatura di magazzinaggio, max.	70 °C
Temperatura d'esercizio, min.	-50 °C	Temperatura d'esercizio, max.	120 °C

Conduttori adatti al collegamento

Campo di sezioni, min.	2.5 mm ²
Campo di sezioni, max.	16 mm ²
Sezione di collegamento cavo AWG, min.	AWG 12
Sezione di collegamento cavo AWG, max.	AWG 4
rigido, min. H05(07) V-U	2.5 mm ²
rigido, max. H05(07) V-U	10 mm ²

Data di creazione 09.04.2026 09:10:10 MEZ

Versione catalogo / Disegni

BUF 10.16IT/03/180 AG BK BX

Weidmüller Interface GmbH & Co. KG

Klingenbergstraße 26
D-32758 Detmold
Germany

www.weidmueller.com

Dati tecnici

Semirigido, min. H07V-R	10 mm ²			
multifilare, max. H07V-R	16 mm ²			
Flessibile, min. H05(07) V-K	2.5 mm ²			
Flessibile, max. H05(07) V-K	16 mm ²			
con terminale AEH con collare DIN 46 228/4, min.	2.5 mm ²			
con terminale AEH con collare DIN 46 228/4, max.	16 mm ²			
con terminale, DIN 46228 pt 1, min.	2.5 mm ²			
con terminale a norma DIN 46 228/1, max.	16 mm ²			
Conduttore innestabile	Sezione trasversale per il collegamento del conduttore	Tipo	con cablaggio di precisione	
		nominale	2.5 mm ²	
	terminale	Lunghezza di spellatura	nominale	20 mm
		Terminale consigliato	H2.5/25D BL	
		Lunghezza di spellatura	nominale	18 mm
		Terminale consigliato	H2.5/18	
	Sezione trasversale per il collegamento del conduttore	Tipo	con cablaggio di precisione	
		nominale	4 mm ²	
	terminale	Lunghezza di spellatura	nominale	20 mm
		Terminale consigliato	H4.0/26D GR	
		Lunghezza di spellatura	nominale	18 mm
		Terminale consigliato	H4.0/18	
	Sezione trasversale per il collegamento del conduttore	Tipo	con cablaggio di precisione	
		nominale	6 mm ²	
	terminale	Lunghezza di spellatura	nominale	20 mm
		Terminale consigliato	H6.0/26 SW	
		Lunghezza di spellatura	nominale	18 mm
		Terminale consigliato	H6.0/18	
	Sezione trasversale per il collegamento del conduttore	Tipo	con cablaggio di precisione	
		nominale	10 mm ²	
	terminale	Lunghezza di spellatura	nominale	21 mm
		Terminale consigliato	H10.0/28 EB	
		Lunghezza di spellatura	nominale	18 mm
		Terminale consigliato	H10.0/18	
Sezione trasversale per il collegamento del conduttore	Tipo	con cablaggio di precisione		
	nominale	16 mm ²		
terminale	Lunghezza di spellatura	nominale	21 mm	
	Terminale consigliato	H16.0/28 GN		
	Lunghezza di spellatura	nominale	18 mm	
	Terminale consigliato	H16.0/18		

Testo di riferimento

La lunghezza dei terminali deve essere scelta a seconda del prodotto e della tensione nominale.

Dati di dimensionamento secondo IEC

Corrente di dimensionamento, numero minimo di poli (Tu=20 °C)	76 A	Corrente di dimensionamento, numero massimo di poli (Tu=20 °C)	71 A
Corrente di dimensionamento, numero minimo di poli (Tu=40 °C)	70 A	Corrente di dimensionamento, numero massimo di poli (Tu = 40°C)	62 A
Tensione di dimensionamento con classe di sovratensione/grado di lordura II/2	1000 V	Tensione di dimensionamento con classe di sovratensione/grado di lordura III/2	1000 V
Tensione nominale con classe di sovratensione/grado di lordura III/3	1000 V	Tensione di dimensionamento con classe di sovratensione/grado di lordura II/2	8 kV

BUF 10.16IT/03/180 AG BK BX

Weidmüller Interface GmbH & Co. KG
 Klingenbergstraße 26
 D-32758 Detmold
 Germany

www.weidmueller.com

Dati tecnici

Tensione di dimensionamento con classe di sovratensione/grado di lordura III/2	8 kV	Sovratensione nominale con classe di sovratensione/grado di lordura III/3	8 kV
Portata transitoria	3 x 1s da 800A		

Dati di dimensionamento sec. UL 1059

Istituto (cURus)	CURUS	N° certificato (cURus)	E60693
Tensione nominale (Gruppo B / UL 1059)	600 V	Tensione nominale (Gruppo C / UL 1059)	600 V
Corrente nominale (Gruppo B / UL 1059)	51 A	Corrente nominale (Gruppo C / UL 1059)	51 A
Sezione di collegamento cavo AWG, min.	AWG 12	Sezione di collegamento cavo AWG, max.	AWG 6
Riferimento ai valori di omologazione	Le specifiche indicano i valori massimi, per i dettagli fare riferimento al certificato di conformità.		

Imballaggio

Imballaggio	Box	Lunghezza VPE	356.00 mm
Larghezza VPE	185.00 mm	Altezza VPE	74.00 mm

Controlli sulla tipologia

Test: Durabilità delle siglature	Standard	IEC 60068-2-70 / 12.95		
	Test	siglatura di origine, identificazione della tipologia, passo, robustezza, Lunghezza di spellatura		
	Valutazione	disponibile		
Test: Sezione bloccabile	Standard	IEC 60999-1:1999-11 sezione 9.1, IEC 60947-1:2011-03 sezione 8.2.4.5.1		
	Tipo di conduttore	Tipo di cavo e sezione del cavo	semirigido 2,5 mm ²	
		Tipo di cavo e sezione del cavo	rigido 2,5 mm ²	
		Tipo di cavo e sezione del cavo	semirigido 16 mm ²	
		Tipo di cavo e sezione del cavo	rigido 10 mm ²	
		Tipo di cavo e sezione del cavo	AWG 12/1	
		Tipo di cavo e sezione del cavo	AWG 12/19	
		Tipo di cavo e sezione del cavo	AWG 4/1	
	Tipo di cavo e sezione del cavo	AWG 4/19		
Valutazione	passato			
Test per danni ai conduttori e allentamento accidentale degli stessi	Standard	IEC 60999-1:1999-11 sezione 9.4 o sezione 8.10		
	Requisito	0,7 kg		
	Tipo di conduttore	Tipo di cavo e sezione del cavo	H07V-K2.5	
		Tipo di cavo e sezione del cavo	H07V-U2.5	
		Tipo di cavo e sezione del cavo	AWG 14/1	
Tipo di cavo e sezione del cavo	AWG 14/19			
Valutazione	passato			

Dati tecnici

	Requisito	2,9 kg
	Tipo di conduttore	Tipo di cavo e sezione del cavo H07V-K16 Tipo di cavo e sezione del cavo H07V-U16
	Valutazione	passato
	Requisito	4,5 kg
	Tipo di conduttore	Tipo di cavo e sezione del cavo AWG 4/7 Tipo di cavo e sezione del cavo AWG 4/19
Test di estrazione	Standard	IEC 60999-1:1999-11 sezione 9.5
	Requisito	≥50 N
	Tipo di conduttore	Tipo di cavo e sezione del cavo AWG 14/1 Tipo di cavo e sezione del cavo AWG 14/19 Tipo di cavo e sezione del cavo H07V-K2.5 Tipo di cavo e sezione del cavo H07V-U2.5
	Valutazione	passato
	Requisito	≥100 N
	Tipo di conduttore	Tipo di cavo e sezione del cavo H07V-K16 Tipo di cavo e sezione del cavo H07V-U16
	Valutazione	passato
	Requisito	≥ 135 N
	Tipo di conduttore	Tipo di cavo e sezione del cavo AWG 4/7 Tipo di cavo e sezione del cavo AWG4/19
	Valutazione	passato

Nota importante

Conformità IPC Conformità: i prodotti sono sviluppati, prodotti e forniti secondo standard e normative internazionali riconosciuti, sono conformi alle caratteristiche indicate nel foglio dati e soddisfano le caratteristiche decorative in accordo con IPC-A-610 "Classe 2". Ulteriori richieste relative al prodotto potranno essere valutate su richiesta.

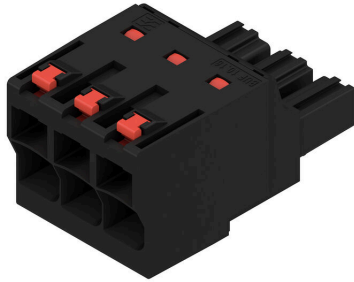
- Note**
- Additional variants on request
 - Rated current related to rated cross-section & min. No. of poles.
 - Wire end ferrule with plastic collar to DIN 46228/4
 - Wire end ferrule without plastic collar to DIN 46228/1
 - P on drawing = pitch
 - Rated data refer only to the component itself. Clearance and creepage distances to other components are to be designed in accordance with the relevant application standards.
 - In accordance with IEC 61984, OMNIMATE-connectors are connectors without breaking capacity (COC). During designated use, connectors are not allowed to be engaged or disengaged when live or under load
 - Long term storage of the product with average temperature of 50 °C and maximum humidity 70%, 36 months

Classificazioni

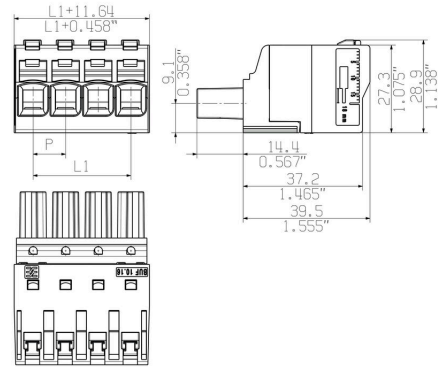
ETIM 8.0	EC002638	ETIM 9.0	EC002638
ETIM 10.0	EC002638	ECLASS 14.0	27-46-02-02
ECLASS 15.0	27-46-02-02		

Disegni

Illustrazione del prodotto



Dimensional drawing



Graph



Graph

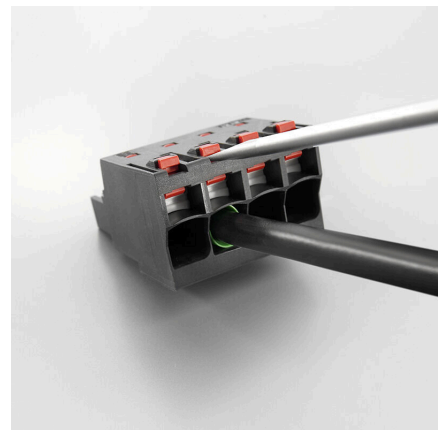


Vantaggi del prodotto



Easy connection of conductors WIRE READY

Vantaggi del prodotto



Quick wiring

Vantaggi del prodotto



Single-handed operation Automatic latching

BUF 10.16IT/03/180 AG BK BX

Weidmüller Interface GmbH & Co. KG
 Klingenbergstraße 26
 D-32758 Detmold
 Germany

www.weidmueller.com

Accessori

Elementi di codifica



La tecnica di collegamento a innesto per l'elettronica di potenza è ottimizzata per la moderna tecnica di azionamento, ad esempio avviatori, convertitori di frequenza e serviregolatori.

OMNIMATE Power fissa gli standard grazie all'elevata sicurezza e alle soluzioni innovative, quali copertura schermo innestabile, contatti di segnale integrati o azionamento monocomando.

Le 3 serie di prodotti offrono ulteriori vantaggi:

- Scalabilità orientata alle soluzioni applicative: dal compatto collegamento 4 mm² a 29 A (IEC) o 20 A (UL) al robusto collegamento 16 mm² a 76 A (IEC) o 54 A (UL)
- Impiego illimitato fino a 1000 V (IEC) o 600 V (UL)
- Svariate possibilità di fissaggio ottimizzate in funzione del tipo di applicazione

I nostri servizi:

Create i vostri connettori personalizzati con la massima semplicità grazie al configuratore di prodotti.

Dati generali per l'ordinazione

Tipo	KO BU/SU10.16HP BK	Versione
N. d'ordine	1824410000	Connettore per circuito stampato, Accessori, Elemento di codifica,
GTIN (EAN)	4032248326716	nero, Numero di poli: 1
CPZ	50 ST	
Tipo	KO BU/SU10.16HP WT	Versione
N. d'ordine	2592600000	Connettore per circuito stampato, Accessori, Elemento di codifica,
GTIN (EAN)	4050118717389	naturale, Numero di poli: 1
CPZ	50 ST	

Cacciavite a lama



Cacciaviti a lama tonda, SD DIN 5265, ISO 2380/2, innesto femmina secondo DIN 5264, ISO 2380/1, punta Chrom Top, impugnatura SoftFinish

Dati generali per l'ordinazione

Tipo	SDS 0.8X4.5X125	Versione
N. d'ordine	9009020000	Cacciavite, Cacciavite
GTIN (EAN)	4032248266883	
CPZ	1 ST	

BUF 10.16IT/03/180 AG BK BX

Weidmüller Interface GmbH & Co. KG
 Klingenbergstraße 26
 D-32758 Detmold
 Germany

www.weidmueller.com

Controprezzi

SU 10.16HP/180G



Striscia di connettori maschio su una fila, per correnti forti, affiancabili senza perdita di poli o con flangia brevettata per un bloccaggio rapido, senza utensili. Massima affidabilità di collegamento e funzionamento grazie ad un controprofilo che impedisce errori di collegamento, con diversità di codifica univoca, fissaggio supplementare e supporto di posizionamento integrabile. Lunghezza codolo di 3,5 mm ottimizzata per saldatura ad onda, direzione d'innesto a 180° rispetto ai codoli a saldare.

Dati generali per l'ordinazione

Tipo	SU 10.16HP/03/180G 3.5A...	Versione
N. d'ordine	1813420000	Connettore per circuito stampato, Connettore maschio, chiuso
GTIN (EAN)	4032248297610	lateralmente, Collegamento a saldare THT, 10.16 mm, Numero di poli:
CPZ	60 ST	3, 180°, Lunghezza spina a saldare (l): 3.5 mm, Argentato, nero, Box

SU 10.16HP/270G

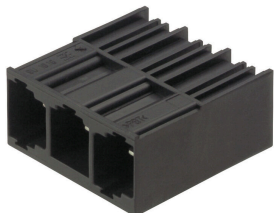


Striscia di connettori maschio su una fila, ad alte prestazioni, affiancabili senza perdita di poli o con flangia brevettata per un fissaggio rapido, senza utensili. Massima affidabilità di collegamento e funzionamento grazie ad un controprofilo che impedisce errori di collegamento, con diversità di codifica univoca e fissaggio supplementare nella flangia. Lunghezza codolo di 3,5 mm ottimizzata per saldatura ad onda, direzione d'innesto a 270° rispetto ai codoli a saldare.

Dati generali per l'ordinazione

Tipo	SU 10.16HP/03/270G 3.5A...	Versione
N. d'ordine	1813500000	Connettore per circuito stampato, Connettore maschio, chiuso
GTIN (EAN)	4032248297719	lateralmente, Collegamento a saldare THT, 10.16 mm, Numero di poli:
CPZ	60 ST	3, 270°, Lunghezza spina a saldare (l): 3.5 mm, Argentato, nero, Box

SU 10.16HP/90G



Striscia di connettori maschio su una fila, per correnti forti, affiancabili senza perdita di poli o con flangia brevettata per un bloccaggio rapido, senza utensili. Massima affidabilità di collegamento e funzionamento grazie ad un controprofilo che impedisce errori di collegamento, con diversità di codifica univoca e fissaggio supplementare nella flangia. Lunghezza codolo di 3,5 mm ottimizzata per saldatura ad onda, direzione d'innesto a 90° rispetto ai codoli a saldare.

Dati generali per l'ordinazione

Tipo	SU 10.16HP/03/90G 3.5AG...	Versione
N. d'ordine	1813340000	Connettore per circuito stampato, Connettore maschio, chiuso
GTIN (EAN)	4032248297535	lateralmente, Collegamento a saldare THT, 10.16 mm, Numero di poli:
CPZ	60 ST	3, 90°, Lunghezza spina a saldare (l): 3.5 mm, Argentato, nero, Box

BUF 10.16IT/03/180 AG BK BX

Weidmüller Interface GmbH & Co. KG
 Klingenbergstraße 26
 D-32758 Detmold
 Germany

www.weidmueller.com

Contropezzi

Tipo	SU 10.16HP/03/90G 3.5AG...	Versione
N. d'ordine	1026070000	Connettore per circuito stampato, Connettore maschio, chiuso
GTIN (EAN)	4032248750504	lateralmente, Collegamento a saldare THT, 10.16 mm, Numero di
CPZ	50 ST	poli: 3, 90°, Lunghezza spina a saldare (l): 3.5 mm, Argentato, verde segnale, Box
Tipo	SU 10.16HP/03/90G 3.5AG...	Versione
N. d'ordine	1026080000	Connettore per circuito stampato, Connettore maschio, chiuso
GTIN (EAN)	4032248751013	lateralmente, Collegamento a saldare THT, 10.16 mm, Numero di poli:
CPZ	50 ST	3, 90°, Lunghezza spina a saldare (l): 3.5 mm, Argentato, arancione, Box
Tipo	SU 10.16HP/03/90G 3.5AG...	Versione
N. d'ordine	1969430000	Connettore per circuito stampato, Connettore maschio, chiuso
GTIN (EAN)	4032248671939	lateralmente, Collegamento a saldare THT, 10.16 mm, Numero di poli:
CPZ	60 ST	3, 90°, Lunghezza spina a saldare (l): 3.5 mm, grigio traffico, Box

SUZ 10.16HP 180G AG



OMNIMATE Power BU / SU 10.16HP - la classe di potenza da 50 kVA

Più corrente per una maggiore potenza.

Grazie al sistema di contatti sovraccaricabile, l'attuale classe superiore del sistema dei connettori di potenza OMNIMATE Power SU / BUZ 10.16HP consente una trasmissione dell'energia ad innesto con riserve di carico massime. HP è l'acronimo per High Performance, rimarcato dall'elevata temperatura d'esercizio in continuo di 120 °C. La soluzione su misura innestabile per tutte le applicazioni che devono soddisfare 600 V UL o 1.000 V (IEC) a max. 76 A (IEC) e 54 A (UL).

Dati generali per l'ordinazione

Tipo	SUZ 10.16HP/03/180G AG ...	Versione
N. d'ordine	1947490000	Connettore per circuito stampato, Collegamento, 10.16 mm, Numero
GTIN (EAN)	4032248623778	di poli: 3, 180°, Collegamento a vite, Campo di sezioni, max. : 16
CPZ	44 ST	mm ² , Box