

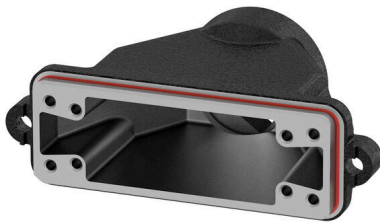
HDC IP68 HP 24B 1M63**Weidmüller Interface GmbH & Co. KG**

Klingenbergstraße 26

D-32758 Detmold

Germany

www.weidmueller.com



Le custodie RockStar® HighPower sono realizzate in alluminio pressofuso ad elevata resistenza e, grazie al costante lavoro di ottimizzazione, offrono una protezione perfetta in condizioni ambientali estreme. La custodia multiparte offre agli utenti la possibilità di esaminare i processi di lavoro fino all'ultimo passo del ciclo lavorativo.

Dati generali per l'ordinazione

Versione	HDC - Custodie, Dimensioni di installazione: 8, Grado di protezione: IP68, IP69, in stato collegato, Coperchio, Collegamento a staffa di serraggio
N. d'ordine	2473940000
Tipo	HDC IP68 HP 24B 1M63
GTIN (EAN)	4064675005094
CPZ	1 Pieza

HDC IP68 HP 24B 1M63

Weidmüller Interface GmbH & Co. KG
Klingenbergstraße 26
D-32758 Detmold
Germany

www.weidmueller.com

Dati tecnici

Omologazioni

ROHS	Conforme
------	----------

Dimensioni e pesi

Peso netto	780 g
------------	-------

Temperature

Valori limite di temperatura	-50 °C ... 120 °C
------------------------------	-------------------

Conformità ambientale del prodotto

Stato conformità RoHS	Conforme senza esenzione
REACH SVHC	No SVHC superiori a 0,1 wt%

Resistenza chimica	Sostanza	Acetone
	Resistenza chimica	Resistente
	Sostanza	Olio diesel
	Resistenza chimica	Instabile
	Sostanza	Alcool etilico
	Resistenza chimica	Resistente
	Sostanza	Olio per trasmissione
	Resistenza chimica	Resistente in certe condizioni
	Sostanza	Olio idraulico
	Resistenza chimica	Resistente in certe condizioni
	Sostanza	Benzina di petrolio
	Resistenza chimica	Instabile
	Sostanza	Sudore
	Resistenza chimica	Resistente in certe condizioni
	Sostanza	Benzina super
	Resistenza chimica	Instabile
	Sostanza	Acqua
Resistenza chimica	Resistente	
Sostanza	UV	
Resistenza chimica	Resistente	
Sostanza	Ozono	
Resistenza chimica	Resistente	

Dati generali

Numero di poli	0	Esecuzione custodia	Coperchio
Dimensioni di installazione	8	Classe d'infiammabilità UL 94	None
Colori	Nero (simile a RAL 9005)	Superficie	Verniciatura a polvere
Tipo	Copertura	Serie	HighPower
Esente da alogeni	false	BG	8
Grado di protezione	IP68, IP69, in stato collegato		

Dati generali

Coppia di serraggio	11 Nm	Classe d'infiammabilità UL 94	None
Materiale base della custodia	alluminio pressofuso	Superficie	Verniciatura a polvere
Grado di protezione	IP68, IP69, in stato collegato	Serie	HighPower
Custodie EMC	Sì	Materiale elemento di bloccaggio	Acciaio, inossidabile

HDC IP68 HP 24B 1M63

Weidmüller Interface GmbH & Co. KG
 Klingenbergstraße 26
 D-32758 Detmold
 Germany

www.weidmueller.com

Dati tecnici

Esecuzione

Parte superiore/Parte inferiore/ Coperchio	Coperchio	Copertura	con coperchio
Coppia di serraggio	11 Nm	Numero entrate cavo in alto	1
Numero entrate cavo laterali	1	Esecuzione custodia	Coperchio
Esecuzione sistema di chiusura	Collegamento a staffa di serraggio	Dimensioni di installazione	8
Entrata cavo	con filettatura	Tipo	Copertura
Versione con gancio	Collegamento a staffa di serraggio	Guarnizione	Gomma di silicone
Filettatura (interna)	M 63	Colore (RAL)	RAL 9005
BG	8		

Nota importante

Informazioni sul prodotto	A seconda del funzionamento desiderato, le tensioni generate internamente possono sovrapporre la tensione di lavoro e contenere picchi corrispondenti. È indispensabile garantire che tali tensioni di picco non superino la tensione nominale. Per applicazioni al di fuori di queste specifiche, non esitate a contattarci.
---------------------------	---

Classificazioni

ETIM 8.0	EC000437	ETIM 9.0	EC000437
ETIM 10.0	EC000437	ECLASS 14.0	27-44-02-02
ECLASS 15.0	27-44-02-02		