

PRO TOPDC 24V/24V 5A EX

Weidmüller Interface GmbH & Co. KG

Klingenbergstraße 26

D-32758 Detmold

Germany

www.weidmueller.com



I convertitori PROtop DCDC sono utilizzati per un isolamento elettrico sicuro per evitare loop di terra che possono verificarsi quando si riforniscono dispositivi di campo in impianti di produzione o di processo. I convertitori DCDC possono essere utilizzati su linee di alimentazione lunghe per aggiornare la tensione di alimentazione. I MOSFET ORing integrati separano con affidabilità possibili corto circuiti interni. Consentono il collegamento parallelo diretto dei convertitori ACDC e DCD della serie PROtop per scopi di ridondanza o per aumentare la potenza. In questo modo non è più necessario usare diodi comuni o moduli ridondanti. Inoltre, i convertitori DCDC PROtop includono a potente tecnologia DCL, e i loro moduli di comunicazione permettono la totale trasparenza dei dati e il controllo remoto.

Dati generali per l'ordinazione

Versione	DC/DC converter
N. d'ordine	2467290000
Tipo	PRO TOPDC 24V/24V 5A EX
GTIN (EAN)	4050118482195
CPZ	1 Pezia

PRO TOPDC 24V/24V 5A EX

Weidmüller Interface GmbH & Co. KG
 Klingenbergstraße 26
 D-32758 Detmold
 Germany

www.weidmueller.com

Dati tecnici

Omologazioni

Omologazioni



ROHS Conforme

Dimensioni e pesi

Profondità	125 mm	Profondità (pollici)	4.9212 inch
Posizione verticale	130 mm	Altezza (pollici)	5.1181 inch
Larghezza	35 mm	Larghezza (pollici)	1.378 inch
Peso netto	800 g		

Temperature

Temperatura di magazzino	-40 °C...85 °C	Temperatura d'esercizio	-40 °C...70 °C
Umidità con temperatura d'esercizio	da 5 a 100 % senza condensa	Avvio	≥ -40 °C

Conformità ambientale del prodotto

Stato conformità RoHS	Conforme con esenzione
Esenzione RoHS (se applicabile/nota)	6c, 7a, 7cl
REACH SVHC	Lead 7439-92-1
SCIP	6d8cdf22-8230-4af8-86c8-3558c716666d

Ingresso

Tecnica di collegamento	Collegamento a vite	
Tensione nominale d'ingresso	24 V DC	
Tensione d'ingresso, max.	31.2 V	
Tensione d'ingresso, min.	14 V	
Tecnica di collegamento cavi	Collegamento a vite	
Fusibile d'ingresso (interno)	Sì	
Campo tensione d'ingresso DC	14 V...31.2 V (linear Derating from 18 V...14 V, 60% rated load @ Uin 14 V)	
Corrente di punta	max. 5 A	
Limitazione corrente d'inserzione	Sì	
Assorbimento di corrente in relazione alla tensione d'ingresso	Tipo di tensione	DC
	Tensione d'ingresso	24 V
	Corrente d'ingresso	5.7 A
	Tipo di tensione	DC
	Tensione d'ingresso	18 V
	Corrente d'ingresso	7.6 A
Potenza assorbita nominale	134.8 VA	

Uscita

Potenza erogata	120 W
Tecnica di collegamento	Collegamento a vite
Tensione nominale d'uscita	24 V DC ± 1 %

PRO TOPDC 24V/24V 5A EX

Weidmüller Interface GmbH & Co. KG
Klingenbergstraße 26
D-32758 Detmold
Germany

www.weidmueller.com

Dati tecnici

Ondulazione residua, picchi d'interruzione	<40 mVPP@25 °C		
Parallelabilità	Sì, max. 10		
Tensione d'uscita, max.	28.8 V		
Tensione d'uscita, min.	22.5 V		
Corrente d'uscita, max.	6.5 A		
Tecnica di collegamento cavi	Collegamento a vite		
Tensione d'uscita osservazioni	regolabile con potenziometro o modulo di comunicazione		
Corrente d'uscita nominale per Unom.	5 A @ 60 °C		
Carico capacitivo	Illimitato		
Tempo di ponticellamento caduta di rete	Tempo di ponticellamento caduta di rete, min.	10 ms	
	Tipo di tensione d'ingresso	DC	
	Tensione d'ingresso	24 V	
	Corrente d'uscita	5 A	
	Tensione d'uscita	24 V	
Protezione contro la tensione inversa	Sì		
DCL - riserva per carico di punta	Durata Boost	15 ms	
	Multiplo della corrente nominale	600 %	
	Durata Boost	5 s	
	Multiplo della corrente nominale	200 %	
Tempo di salita	≤ 100 ms		

Dati generali

Grado di efficacia	89%	Grado di protezione	IP20
Classe di sovratensione	I, II, III	Posizione di montaggio, istruzioni di montaggio	Nel binario di montaggio TS 35, 50 mm di spazio libero sopra e sotto per l'alimentazione di aria libera.
Esecuzione della custodia	Metallo, resistente alla corrosione	Derating	> 60°C (2,5% / 1°C)
Byggbar	No	Rivestimento conforme	Sì
Potenza dissipata, funzionamento a vuoto	5 W	Protezione contro il cortocircuito	Sì
Potenza dissipata, carico nominale	14.8 W		

EMC / Urto / Vibrazione

Resistenza contro gli urti IEC 60068-2-27	30 g in tutte le direzioni	Emissione acustica secondo EN55032	Classe B
Controllo immunità ai disturbo secondo	EN 55032:2015, EN 55035:2017, EN 61000-6-1:2007, EN 61000-6-2:2005, EN 61000-6-3:2007/A1:2011, EN 61000-6-4:2007/A1:2011, IEC 61000-4-2, IEC 61000-4-3, DIN EN 61000-4-4, EN 61000-4-5:2005, EN 61000-4-6:2008, IEC 61000-4-8	Resistenza contro le vibrazioni IEC 60068-2-6	2,3 g (su guida DIN), 4 g (con montaggio diretto)

Isolamento

Classe di sovratensione	I, II, III	Classe di protezione	III, senza collegamento PE, per SELV
Tensione di isolamento ingresso/uscita	1.41 kV	Tensione d'isolamento uscita/terra	1.41 kV
Tensione d'isolamento uscita/terra	0.7 kV		

PRO TOPDC 24V/24V 5A EX

Weidmüller Interface GmbH & Co. KG
Klingenbergstraße 26
D-32758 Detmold
Germany

www.weidmueller.com

Dati tecnici

Sicurezza elettrica (norme applicate)

Attrezzature elettriche delle macchine	secondo EN60204	Bassa tensione protettiva	SELV a norma IEC 60950-1, PELV conforme alla norma EN 60204-1
Trasformatori di sicurezza per alimentatori switching	Secondo EN 61558-2-16		

Dati di collegamento (ingresso)

Tecnica di collegamento	Collegamento a vite	Numero di morsetti	2 per (+, -)
Lama cacciavite	0,6 x 3,5	Sezione di collegamento cavo, AWG/kcmil, max.	12 AWG
Sezione di collegamento cavo, AWG/kcmil, min.	30 AWG	Sezione di collegamento cavo, flessibile, max.	4 mm ²
Sezione di collegamento cavo, flessibile, min.	0,2 mm ²	Sezione di collegamento cavo, rigido, max.	4 mm ²
Sezione di collegamento cavo, rigido, min.	0,2 mm ²		

Dati di collegamento (segnale)

Sezione di collegamento del conduttore, flessibile (segnale), max.	1,5 mm ²	Tecnica di collegamento	Collegamento a vite
Sezione di collegamento cavo, AWG/kcmil, max.	16	Sezione di collegamento cavo, rigido, min.	0,2 mm ²
Sezione di collegamento cavo, rigido, max.	1,5 mm ²	Sezione di collegamento del conduttore, flessibile (segnale), min.	0,2 mm ²
Sezione di collegamento cavo, AWG/kcmil, min.	28 mm ²		

Dati di collegamento (uscita)

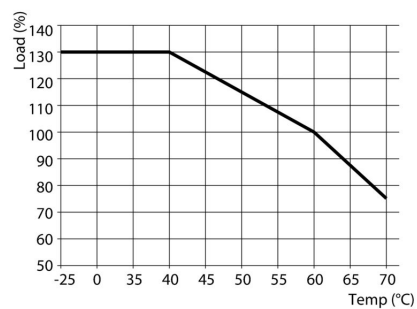
Tecnica di collegamento	Collegamento a vite	Numero di morsetti	4 (++) / -)
Sezione di collegamento cavo, AWG/kcmil, max.	12 AWG	Sezione di collegamento cavo, AWG/kcmil, min.	30 AWG
Sezione di collegamento cavo, flessibile, max.	4 mm ²	Sezione di collegamento cavo, flessibile, min.	0,2 mm ²
Sezione di collegamento cavo, rigido, max.	4 mm ²	Sezione di collegamento cavo, rigido, min.	0,2 mm ²
Lama del cacciavite	0,6 x 3,5		

Segnalazione

Contatto equipotenziale	Sì	LED verde/rosso	Verde: in esercizio (senza guasti), Verde lampeggiante: messaggio di avviso anticipato >90%, Verde/rosso lampeggiante: uscita disinserita (modalità disinserimento), Rosso lampeggiante: sovraccarico/errore
Stato relè (carico max.)	Tensione di uscita OK (30 V DC / 1 A)		

Classificazioni

ETIM 8.0	EC002540	ETIM 9.0	EC002540
ETIM 10.0	EC002540	ECLASS 14.0	27-04-07-01
ECLASS 15.0	27-04-07-01		



PRO TOPDC 24V/24V 5A EX

Weidmüller Interface GmbH & Co. KG

Klingenbergstraße 26

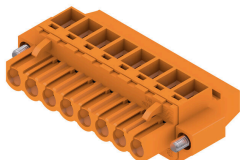
D-32758 Detmold

Germany

www.weidmueller.com

Accessori

BLZP 5.08HC/90F SN



Connettori femmina con collegamento con staffa di serraggio per il collegamento di fili con conduttore angolato a destra (90° o 270°). I connettori femmina dispongono di uno spazio per la siglatura e sono codificabili. Fissaggio per mezzo di flangia o barretta di sgancio. Dispongono anche di una vite più/meno integrata, a protezione contro un errato innesto del cavo, e sono consegnati con le staffe di serraggio aperte. HC = High Current (a corrente forte).

Dati generali per l'ordinazione

Tipo	BLZP 5.08HC/02/90F SN B...	Versione
N. d'ordine	1950040000	Connettore per circuito stampato, Connettore femmina, 5.08 mm,
GTIN (EAN)	4032248627974	Numero di poli: 2, 90°, Collegamento a vite, Campo di sezioni, max. :
CPZ	90 ST	4 mm ² , Box

BLZP 5.00HC/90F SN

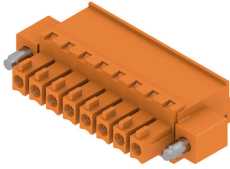


Connettori femmina con collegamento con staffa di serraggio per il collegamento di fili con conduttore angolato a destra (90° o 270°). I connettori femmina dispongono di uno spazio per la siglatura e sono codificabili. Fissaggio per mezzo di flangia o barretta di sgancio. Dispongono anche di una vite più/meno integrata, a protezione contro un errato innesto del cavo, e sono consegnati con le staffe di serraggio aperte. HC = High Current (a corrente forte).

Dati generali per l'ordinazione

Tipo	BLZP 5.00HC/04/90F SN B...	Versione
N. d'ordine	2568290000	Connettore per circuito stampato, Connettore femmina, 5.00 mm,
GTIN (EAN)	4050118578812	Numero di poli: 4, 90°, Collegamento a vite, Campo di sezioni, max. :
CPZ	72 ST	4 mm ² , Box

BCZ 3.81/270F



Connettori femmina con collegamento a vite in tecnica a staffa di serraggio per il collegamento del conduttore
Per l'organizzazione del livello di collegamento sono disponibili tre direzioni d'uscita dei conduttori:

- 180°; cavo parallelo alla direzione di innesto
- 90°; cavo perpendicolare alla direzione di innesto verso l'alto
- 270°; cavo perpendicolare alla direzione di innesto verso il basso

Per le diverse esigenze di collegamento, è possibile scegliere tra tre forme della custodia:

- Custodia standard senza flangia
- Flangia con vite (F)
- Flangia con leva di sgancio (LR) brevettata

Weidmüller per un bloccaggio e una separazione senza utensili e senza carico

I connettori Weidmüller nel passo 3,81 mm (0,15 pollici) hanno un layout compatibile con i connettori più diffusi e presentano uno spazio per siglatura e codifica.

Dati generali per l'ordinazione

Tipo	BCZ 3.81/03/270F SN BK ...	Versione
N. d'ordine	2569240000	Connettore per circuito stampato, Connettore femmina, 3.81 mm,
GTIN (EAN)	4050118592436	Numero di poli: 3, 180°, Collegamento a vite, Campo di sezioni, max. :
CPZ	50 ST	1.5 mm ² , Box