

## PRO TOP2 240W 48V 5A UW

Weidmüller Interface GmbH & Co. KG

Klingenbergstraße 26

D-32758 Detmold

Germany

www.weidmueller.com



I processi di produzione devono essere costantemente resi più efficienti. Oltre alla prestazione, anche l'efficienza energetica e la sostenibilità rivestono un ruolo sempre più importante nell'industria all'avanguardia. Gli alimentatori PROtop combinano dati prestazionali eccellenti con una sostenibilità esemplare, che ha un impatto positivo sulla produttività dell'intero impianto di produzione.

PROtop offre una serie di vantaggi che offrono un vantaggio competitivo. Questi includono la riduzione permanente dei costi energetici grazie ad un livello di efficienza elevato e all'aumento della disponibilità degli impianti, dovuto ad una lunga durata e a valori MTBF elevati. Inoltre, è presente un'alta densità funzionale dovuta a design di salvataggio estremamente spaziosi.

PROtop può ottenere risparmi significativi rispetto agli alimentatori tradizionali. La sua maggiore efficienza incrementata consente di risparmiare in media 50 kWh al giorno in un impianto di produzione di medie dimensioni con circa 100 alimentatori PROtop che lavorano in funzionamenti a tre turni. Ciò aggiunge fino a oltre 15.000 kWh all'anno e migliora anche l'impronta di carbonio dell'impianto. La durata, pari al doppio di quella degli alimentatori standard, riduce in modo sostenibile anche i costi di riacquisto e di scambio.

### Dati generali per l'ordinazione

Versione	Power supply, switch-mode power supply unit, 48 V
N. d'ordine	<a href="#">2467270000</a>
Tipo	PRO TOP2 240W 48V 5A UW
GTIN (EAN)	4050118482171
CPZ	1 Pieza

## PRO TOP2 240W 48V 5A UW

Weidmüller Interface GmbH & Co. KG  
Klingenbergstraße 26  
D-32758 Detmold  
Germany

www.weidmueller.com

## Dati tecnici

## Omologazioni

Omologazioni



ROHS Conforme

## Dimensioni e pesi

Profondità	125 mm	Profondità (pollici)	4.9212 inch
Posizione verticale	130 mm	Altezza (pollici)	5.1181 inch
Larghezza	50 mm	Larghezza (pollici)	1.9685 inch
Peso netto	892 g		

## Temperature

Temperatura di magazzino	-40 °C...85 °C	Temperatura d'esercizio	-25 °C...75 °C
Umidità con temperatura d'esercizio	5...95 % senza rugiada	Avvio	≥ -40 °C

## Conformità ambientale del prodotto

Stato conformità RoHS	Conforme con esenzione
Esenzione RoHS (se applicabile/nota)	6c, 7a, 7cl
REACH SVHC	Lead 7439-92-1
SCIP	6d8cdf22-8230-4af8-86c8-3558c716666d

## Ingresso

Tecnica di collegamento	PUSH IN	
Campo della tensione d'ingresso AC	85...550 V AC	
Prefusibile consigliato	5 A, DI / 6 A, Char. B / 6 A, Char C	
Campo di frequenze AC	45...65 Hz	
Tensione nominale d'ingresso	100 - 500 V AC / 120 - 500 V DC	
Protezione contro le sovratensioni ingresso	Varistore	
Fusibile d'ingresso (interno)	Sì	
Campo tensione d'ingresso DC	90...800 V DC	
Corrente di punta	max. 10 A	
Assorbimento di corrente in relazione alla tensione d'ingresso	Tipo di tensione	AC
	Tensione d'ingresso	85 V
	Corrente d'ingresso	3.6 A
Potenza assorbita nominale	262.3 VA	

## Uscita

Potenza erogata	240 W
Tecnica di collegamento	PUSH IN con attuatore
Tensione nominale d'uscita	48 V DC ± 1 %
Ondulazione residua, picchi d'interruzione	<100 mVss @ UNenn, Full Load
Parallelabilità	Sì, per l'aumento di ridondanza e potenza (con MOSFET ORing)
Tensione d'uscita, max.	56 V

## PRO TOP2 240W 48V 5A UW

Weidmüller Interface GmbH &amp; Co. KG

Klingenbergstraße 26

D-32758 Detmold

Germany

www.weidmueller.com

## Dati tecnici

Tensione d'uscita, min.	45 V		
Corrente d'uscita, max.	5 A		
Tensione d'uscita osservazioni	regolabile con potenziometro o modulo di comunicazione		
Corrente d'uscita nominale per Unom.	5 A @ 60 °C		
Tempo di ponticellamento caduta di rete	Tempo di ponticellamento caduta di rete, min.	20 ms	
	Tipo di tensione d'ingresso	AC	
	Tensione d'ingresso	110 V	
	Corrente d'uscita	5 A	
	Tensione d'uscita	48 V	
Protezione contro la tensione inversa	Sì		
DCL - riserva per carico di punta	Durata Boost	15 ms	
	Multiplo della corrente nominale	600 %	
Tempo di salita	≤ 100 ms		

## Dati generali

Grado di efficacia	94%		
Grado di protezione	IP20		
Classe di sovratensione	II, III		
Posizione di montaggio, istruzioni di montaggio	Orizzontale su guida DIN TS 35, in alto e in basso 50 mm di spazio per il flusso d'aria libero, 10 mm di spazio per i sottogruppi vicini.		
Esecuzione della custodia	Metallo, resistente alla corrosione		
Derating	> 60°C (2,5% / 1°C)		
Fattore di potenza	Fattore di potenza tipico	0.75	
	Tensione d'ingresso	400 V	
	Temperatura ambiente	25 °C	
	Potenza erogata	120 W	
Corrente di dispersione verso terra, max.	3.5 mA		
Rivestimento conforme	No		
Potenza dissipata, funzionamento a vuoto	5 W		
Potenza dissipata, carico nominale	20.4 W		

## EMC / Urto / Vibrazione

Resistenza contro gli urti IEC 60068-2-27	30 g in tutte le direzioni	Emissione acustica secondo EN55032	Classe B
Controllo immunità ai disturbo secondo	EN 55032:2015, EN 61000-3-2:2019, EN 61000-6-3:2007/A1:2011, EN 61000-6-4:2007/A1:2011, EN 61000-3-3:2013+A1:2019, EN 55035:2017, EN 61000-6-1:2019, EN 61000-6-2:2019, IEC 61000-4-2:2008, IEC 61000-4-3:2006+A1:2007+A2:2010, IEC 61000-4-4:2012, IEC 61000-4-5:2014, IEC 61000-4-6:2013, IEC 61000-4-8:2009, IEC 61000-4-11:2004	Resistenza contro le vibrazioni IEC 60068-2-6	2,3 g (su guida DIN), 4 g (con montaggio diretto)

## Isolamento

Classe di sovratensione	II, III	Grado di lordura	2
Classe di protezione	I, con collegamento PE	Tensione di isolamento ingresso/uscita	3.5 kV
Tensione d'isolamento uscita/terra	3.2 kV	Tensione d'isolamento uscita/terra	0.5 kV

## PRO TOP2 240W 48V 5A UW

Weidmüller Interface GmbH & Co. KG  
Klingenbergstraße 26  
D-32758 Detmold  
Germany

www.weidmueller.com

## Dati tecnici

## Sicurezza elettrica (norme applicate)

Attrezzature elettriche delle macchine	Acc. to EN60335-1	Bassa tensione protettiva	SELV a norma IEC 60950-1, PELV conforme alla norma EN 60204-1, SELV conforme alla norma EN 62368-1
Trasformatori di sicurezza per alimentatori switching	Secondo EN 61558-2-16		

## Dati di collegamento (ingresso)

Tecnica di collegamento	PUSH IN	Numero di morsetti	3 per L/N/PE
Sezione di collegamento cavo, AWG/kcmil, max.	12 AWG	Sezione di collegamento cavo, AWG/kcmil, min.	26 AWG
Sezione di collegamento cavo, flessibile, 2.5 mm <sup>2</sup> max.		Sezione di collegamento cavo, flessibile, 0.5 mm <sup>2</sup> min.	
Sezione di collegamento cavo, rigido, 2.5 mm <sup>2</sup> max.		Sezione di collegamento cavo, rigido, 0.5 mm <sup>2</sup> min.	

## Dati di collegamento (segnale)

Sezione di collegamento del conduttore, flessibile (segnale), max.	1.5 mm <sup>2</sup>	Tecnica di collegamento	Collegamento a vite
Sezione di collegamento cavo, AWG/kcmil, max.	16	Sezione di collegamento cavo, rigido, min.	0.2 mm <sup>2</sup>
Sezione di collegamento cavo, rigido, max.	1.5 mm <sup>2</sup>	Sezione di collegamento del conduttore, flessibile (segnale), min.	0.2 mm <sup>2</sup>
Sezione di collegamento cavo, AWG/kcmil, min.	28 mm <sup>2</sup>		

## Dati di collegamento (uscita)

Tecnica di collegamento	PUSH IN con attuatore	Numero di morsetti	4 (++ / -)
Sezione di collegamento cavo, AWG/kcmil, max.	12 AWG	Sezione di collegamento cavo, AWG/kcmil, min.	20 AWG
Sezione di collegamento cavo, flessibile, 2.5 mm <sup>2</sup> max.		Sezione di collegamento cavo, flessibile, 0.2 mm <sup>2</sup> min.	
Sezione di collegamento cavo, rigido, 2.5 mm <sup>2</sup> max.		Sezione di collegamento cavo, rigido, 0.2 mm <sup>2</sup> min.	

## Segnalazione

Contatto equipotenziale	Sì	LED verde/rosso	Verde: in esercizio (senza guasti), Verde lampeggiante: messaggio di avviso anticipato I>90%, Verde/rosso lampeggiante: uscita disinserita (modalità disinserimento), Rosso lampeggiante: sovraccarico/errore
Stato relè (carico max.)	Tensione di uscita OK (30 V DC / 1 A)		

## Classificazioni

ETIM 8.0	EC002540	ETIM 9.0	EC002540
ETIM 10.0	EC002540	ECLASS 14.0	27-04-07-01
ECLASS 15.0	27-04-07-01		

**PRO TOP2 240W 48V 5A UW**

**Weidmüller Interface GmbH & Co. KG**  
Klingenbergstraße 26  
D-32758 Detmold  
Germany

**Disegni**

[www.weidmueller.com](http://www.weidmueller.com)



## PRO TOP2 240W 48V 5A UW

**Weidmüller Interface GmbH & Co. KG**  
 Klingenbergstraße 26  
 D-32758 Detmold  
 Germany

www.weidmueller.com

## Accessori

### Terminale di fissaggio



Per garantire un posizionamento sicuro e durevole sulla guida di supporto ed evitare uno spostamento, Weidmüller fornisce terminali di fissaggio. Sono disponibili esecuzioni con vite e senza vite. Sui terminali di fissaggio è possibile applicare delle siglature, anche per cartellini di gruppo, oltre che alloggiare le spine di prova.

### Dati generali per l'ordinazione

Tipo	WEW 35/1 V0 GF SW	Versione
N. d'ordine	<a href="#">1478990000</a>	Terminale di fissaggio, nero, TS 35, V-0, Wemid, Larghezza: 12 mm,
GTIN (EAN)	4050118286892	130 °C
CPZ	50 ST	
Tipo	WEW 35/2 V0 GF SW	Versione
N. d'ordine	<a href="#">1479000000</a>	Terminale di fissaggio, nero, TS 35, V-0, Wemid, Larghezza: 8 mm,
GTIN (EAN)	4050118286779	130 °C
CPZ	50 ST	

### Cacciaviti a lama



Cacciaviti isolati VDE per lavori su parti sotto tensione fino a AC 1000 V e DC 1500 V, DIN EN 60900, IEC 900. Sicurezza testata GS, collaudo su ogni singolo pezzo. Lama in acciaio al cromo-vanadio-molibdenu, temprato, superficie lucidata.

### Dati generali per l'ordinazione

Tipo	SDIS SLIM 0.6X3.5X100	Versione
N. d'ordine	<a href="#">2749610000</a>	Utensile di montaggio, Larghezza della lama (B): 3.5 mm, Lunghezza della lama: 100 mm, Spessore della lama (A): 0.6 mm
GTIN (EAN)	4050118896350	
CPZ	1 ST	

### Installazione



Accessorio di montaggio per alimentatori Weidmüller.

## PRO TOP2 240W 48V 5A UW

**Weidmüller Interface GmbH & Co. KG**  
 Klingenbergstraße 26  
 D-32758 Detmold  
 Germany

www.weidmueller.com

## Accessori

### Dati generali per l'ordinazione

Tipo	PRO TOP BRACKETS	Versione
N. d'ordine	<a href="#">2575900000</a>	Mounting foot
GTIN (EAN)	4050118683059	
CPZ	1 ST	
Tipo	MTA 30 MF	Versione
N. d'ordine	<a href="#">1251320000</a>	Electronics housings, Mounting flange
GTIN (EAN)	4050118042702	
CPZ	20 ST	
Tipo	CP A WALLADAPTER 30 MM	Versione
N. d'ordine	<a href="#">1461870000</a>	
GTIN (EAN)	4050118268225	
CPZ	1 ST	

### Connect Power PROtop Moduli supplementari



I moduli di comunicazione plug-in di Weidmüller consentono ai singoli componenti di attivare per lo scambio di dati importanti con il cloud. Questo getta le basi per un'ottimizzazione mirata dei processi mediante il monitoraggio delle condizioni e la possibilità di controllo remoto: possono fornire un contributo i fattori che svolgono un ruolo determinante nell'aumento del grado di efficienza, della qualità, della stabilità di processo e della disponibilità. I moduli di comunicazione sono progettati in base al protocollo IP20 protetto, possono essere utilizzati senza utensili e possono essere adattati in modo flessibile ai diversi protocolli di comunicazione personalizzabili.

### Dati generali per l'ordinazione

Tipo	PRO COM CAN OPEN	Versione
N. d'ordine	<a href="#">2467320000</a>	Communication module
GTIN (EAN)	4050118482225	
CPZ	1 ST	
Tipo	PRO COM CAN OPEN EX	Versione
N. d'ordine	<a href="#">2467340000</a>	Communication module
GTIN (EAN)	4050118481822	
CPZ	1 ST	
Tipo	PRO COM DISPLAY 7S	Versione
N. d'ordine	<a href="#">2466960000</a>	Communication module
GTIN (EAN)	4050118481808	
CPZ	1 ST	
Tipo	PRO COM IO-LINK	Versione
N. d'ordine	<a href="#">2587360000</a>	Communication module
GTIN (EAN)	4050118599152	
CPZ	1 ST	

## PRO TOP2 240W 48V 5A UW

Weidmüller Interface GmbH &amp; Co. KG

Klingenbergstraße 26

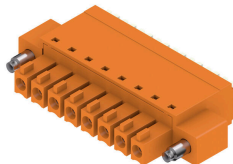
D-32758 Detmold

Germany

www.weidmueller.com

## Accessori

## BCF 3.81/180F



PUSH IN - L'innovativo sistema di collegamento Weidmüller semplifica il processo di collegamento dei conduttori.

I vantaggi per gli utilizzatori e per le applicazioni:

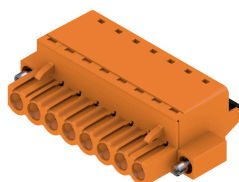
- Elevata densità di imballaggio grazie all'altezza ridotta dei componenti. Basta inserire il conduttore preparato e il gioco è fatto
- Elevata densità dei componenti con la striscia di connettori a due strati compatta SCDN / SCDN-THR
- Lavorazione semplificata grazie ai pulsanti integrati per l'apertura dell'unità di serraggio
- Uso intuitivo, poiché l'area di ingresso dei conduttori e l'area di movimentazione sono distintamente separate
- Chiusura e apertura senza l'uso di utensili grazie all'utilizzo della leva di sgancio brevettata di Weidmüller (LR)

I connettori ad innesto di Weidmüller, passo 3,81 mm (0,15 pollici), sono compatibili con il layout dei tradizionali connettori ad innesto, possono essere codificati e presentano dello spazio per la stampa.

## Dati generali per l'ordinazione

Tipo	BCF 3.81/03/180F SN BK ...	Versione
N. d'ordine	<a href="#">1347850000</a>	Connettore per circuito stampato, Connettore femmina, 3.81 mm,
GTIN (EAN)	4050118152517	Numero di poli: 3, 180°, PUSH IN con tasto di attivazione, Campo di
CPZ	50 ST	sezioni, max. : 1.5 mm <sup>2</sup> , Box

## BLF 5.00HC/180F SN



Affidabile come il collaudatissimo originale e innovativo nei dettagli:

la versione BLF 5.00HC PUSH IN dei connettori femmina BLZ 5.00HC si differenzia non solo per la tecnica di collegamento, ma anche per le dimensioni più compatte. L'innovativo sistema di collegamento a molla PUSH IN di Weidmüller rappresenta il futuro della connessione, semplice e senza utensili. HC = High Current (a corrente forte).

In termini di versatilità, la versione BLF 5.00 HC non è inferiore ai suoi predecessori:

- 3 direzioni di uscita cavi garantite assicurano la tradizionale libertà di composizione per un design adatto al tipo di applicazione
- 4 versioni a flangia e la barretta di sgancio brevettata, danno vita ad un sistema di bloccaggio orientato all'utente

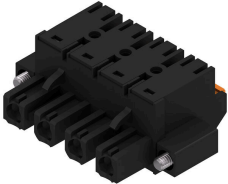
## Dati generali per l'ordinazione

Tipo	BLF 5.00HC/04/180F SN B...	Versione
N. d'ordine	<a href="#">2568270000</a>	Connettore per circuito stampato, Connettore femmina, 5.00 mm,
GTIN (EAN)	4050118578805	Numero di poli: 4, 180°, PUSH IN con attuatore, Campo di sezioni,
CPZ	72 ST	max. : 3.31 mm <sup>2</sup> , Box

**PRO TOP2 240W 48V 5A UW**

**Weidmüller Interface GmbH & Co. KG**  
Klingenbergstraße 26  
D-32758 Detmold  
Germany

www.weidmueller.com

**Accessori****BLF 7.62HP/180F**

Striscia di connettori femmina a 180° con tecnologia di collegamento PUSH IN per il cablaggio in campo da 2,5 mm<sup>2</sup> con passo 7,62.

Soddisfa i requisiti delle norme UL1059 600 V classe C e IEC 61800-5-1

Varianti: senza flangia, flangia esterna, barretta di sgancio.

**Dati generali per l'ordinazione**

Tipo	BLF 7.62HP/03/180F SN B...	Versione
N. d'ordine	<a href="#">1043920000</a>	Connettore per circuito stampato, Connettore femmina, 7.62 mm,
GTIN (EAN)	4032248775460	Numero di poli: 3, 180°, PUSH IN con attuatore, Campo di sezioni,
CPZ	54 ST	max. : 2.5 mm <sup>2</sup> , Box