

## PRO TOP2 240W 24V 10A UW EX

**Weidmüller Interface GmbH & Co. KG**  
 Klingenbergstraße 26  
 D-32758 Detmold  
 Germany

[www.weidmueller.com](http://www.weidmueller.com)



I processi di produzione devono essere costantemente resi più efficienti. Oltre alla prestazione, anche l'efficienza energetica e la sostenibilità rivestono un ruolo sempre più importante nell'industria all'avanguardia. Gli alimentatori PROtop combinano dati prestazionali eccellenti con una sostenibilità esemplare, che ha un impatto positivo sulla produttività dell'intero impianto di produzione.

PROtop offre una serie di vantaggi che offrono un vantaggio competitivo. Questi includono la riduzione permanente dei costi energetici grazie ad un livello di efficienza elevato e all'aumento della disponibilità degli impianti, dovuto ad una lunga durata e a valori MTBF elevati. Inoltre, è presente un'alta densità funzionale dovuta a design di salvataggio estremamente spaziosi.

PROtop può ottenere risparmi significativi rispetto agli alimentatori tradizionali. La sua maggiore efficienza incrementata consente di risparmiare in media 50 kWh al giorno in un impianto di produzione di medie dimensioni con circa 100 alimentatori PROtop che lavorano in funzionamenti a tre turni. Ciò aggiunge fino a oltre 15.000 kWh all'anno e migliora anche l'impronta di carbonio dell'impianto. La durata, pari al doppio di quella degli alimentatori standard, riduce in modo sostenibile anche i costi di riacquisto e di scambio.

### Dati generali per l'ordinazione

Versione	Power supply, switch-mode power supply unit, 24 V
N. d'ordine	<a href="#">2467260000</a>
Tipo	PRO TOP2 240W 24V 10A UW EX
GTIN (EAN)	4050118482164
CPZ	1 Pieza

## PRO TOP2 240W 24V 10A UW EX

**Weidmüller Interface GmbH & Co. KG**  
 Klingenbergstraße 26  
 D-32758 Detmold  
 Germany

www.weidmueller.com

## Dati tecnici

### Omologazioni

Omologazioni



ROHS Conforme

### Dimensioni e pesi

Profondità	125 mm	Profondità (pollici)	4.9212 inch
Posizione verticale	130 mm	Altezza (pollici)	5.1181 inch
Larghezza	50 mm	Larghezza (pollici)	1.9685 inch
Peso netto	1060 g		

### Temperature

Temperatura di magazzino	-40 °C...85 °C	Temperatura d'esercizio	-40 °C...75 °C
Umidità con temperatura d'esercizio	5...95 % senza rugiada		

### Conformità ambientale del prodotto

Stato conformità RoHS	Conforme con esenzione
Esenzione RoHS (se applicabile/nota)	6c, 7a, 7cl
REACH SVHC	Lead 7439-92-1
SCIP	6d8cdf22-8230-4af8-86c8-3558c716666d

### Ingresso

Tecnica di collegamento	Staffa di serraggio		
Campo della tensione d'ingresso AC	85...550 V AC		
Prefusibile consigliato	5 A, DI / 6 A, Char. B / 6 A, Char C		
Campo di frequenze AC	45...65 Hz		
Tensione nominale d'ingresso	100 - 500 V AC / 120 - 500 V DC		
Protezione contro le sovratensioni ingresso	Varistore		
Fusibile d'ingresso (interno)	Sì		
Campo tensione d'ingresso DC	90...800 V DC		
Corrente di punta	max. 10 A		
Assorbimento di corrente in relazione alla tensione d'ingresso	Tipo di tensione	AC	
	Tensione d'ingresso	85 V	
	Corrente d'ingresso	3.6 A	
Potenza assorbita nominale	262.3 VA		

### Uscita

Potenza erogata	240 W		
Tecnica di collegamento	Collegamento a vite		
Tensione nominale d'uscita	24 V DC ± 1 %		
Ondulazione residua, picchi d'interruzione	<50 mVss @ UNenn, Full Load		
Parallelabilità	Sì, per l'aumento di ridondanza e potenza (con MOSFET ORing)		
Tensione d'uscita, max.	28.8 V		

**PRO TOP2 240W 24V 10A UW EX**
**Weidmüller Interface GmbH & Co. KG**

 Klingenbergstraße 26  
 D-32758 Detmold  
 Germany

[www.weidmueller.com](http://www.weidmueller.com)
**Dati tecnici**

Tensione d'uscita, min.	22.5 V		
Corrente d'uscita, max.	10 A		
Tensione d'uscita osservazioni	regolabile con potenziometro o modulo di comunicazione		
Corrente d'uscita nominale per Unom.	10 A @ 60 °C		
Tempo di ponticellamento caduta di rete	Tempo di ponticellamento caduta di rete, min.	20 ms	
	Tipo di tensione d'ingresso	AC	
	Tensione d'ingresso	110 V	
	Corrente d'uscita	10 A	
	Tensione d'uscita	24 V	
Protezione contro la tensione inversa	Sì		
DCL - riserva per carico di punta	Durata Boost	15 ms	
	Multiplo della corrente nominale	600 %	
Tempo di salita	≤ 100 ms		

**Dati generali**

Grado di efficacia	91.5%		
Grado di protezione	IP20		
Classe di sovratensione	II, III		
Posizione di montaggio, istruzioni di montaggio	Orizzontale su guida DIN TS 35, in alto e in basso 50 mm di spazio per il flusso d'aria libero, 10 mm di spazio per i sottogruppi vicini.		
Esecuzione della custodia	Metallo, resistente alla corrosione		
Derating	> 60°C (2,5% / 1°C)		
Fattore di potenza	Fattore di potenza tipico	0.75	
	Tensione d'ingresso	400 V	
	Temperatura ambiente	25 °C	
	Potenza erogata	120 W	
Corrente di dispersione verso terra, max.	3.5 mA		
Rivestimento conforme	Sì		
Potenza dissipata, funzionamento a vuoto	5 W		
Potenza dissipata, carico nominale	18.1 W		

**EMC / Urto / Vibrazione**

Resistenza contro gli urti IEC 60068-2-27	30 g in tutte le direzioni	Emissione acustica secondo EN55032	Classe B
Controllo immunità ai disturbo secondo	EN 55032:2015, EN 61000-3-2:2019, EN 61000-6-3:2007/A1:2011, EN 61000-6-4:2007/A1:2011, EN 61000-3-3:2013+A1:2019, EN 55035:2017, EN 61000-6-1:2019, EN 61000-6-2:2019, IEC 61000-4-2:2008, IEC 61000-4-3:2006+A1:2007+A2:2010, IEC 61000-4-4:2012, IEC 61000-4-5:2014, IEC 61000-4-6:2013, IEC 61000-4-8:2009, IEC 61000-4-11:2004	Resistenza contro le vibrazioni IEC 60068-2-6	2,3 g (su guida DIN), 4 g (con montaggio diretto)

**Isolamento**

Classe di sovratensione	II, III	Grado di lordura	2
Classe di protezione	I, con collegamento PE	Tensione di isolamento ingresso/uscita	3.5 kV
Tensione d'isolamento uscita/terra	3.2 kV	Tensione d'isolamento uscita/terra	0.5 kV

## PRO TOP2 240W 24V 10A UW EX

**Weidmüller Interface GmbH & Co. KG**  
 Klingenbergstraße 26  
 D-32758 Detmold  
 Germany

www.weidmueller.com

### Dati tecnici

#### Sicurezza elettrica (norme applicate)

Attrezzature elettriche delle macchine	Acc. to EN60335-1	Bassa tensione protettiva	SELV a norma IEC 60950-1, PELV conforme alla norma EN 60204-1, SELV conforme alla norma EN 62368-1
Trasformatori di sicurezza per alimentatori switching	Secondo EN 61558-2-16		

#### Dati di collegamento (ingresso)

Tecnica di collegamento	Staffa di serraggio	Numero di morsetti	3 per L/N/PE
Sezione di collegamento cavo, AWG/kcmil, max.	12 AWG	Sezione di collegamento cavo, AWG/kcmil, min.	30 AWG
Sezione di collegamento cavo, flessibile, max.	4 mm <sup>2</sup>	Sezione di collegamento cavo, flessibile, min.	0,2 mm <sup>2</sup>
Sezione di collegamento cavo, rigido, max.	4 mm <sup>2</sup>	Sezione di collegamento cavo, rigido, min.	0,2 mm <sup>2</sup>

#### Dati di collegamento (segnale)

Sezione di collegamento del conduttore, flessibile (segnale), max.	1,5 mm <sup>2</sup>	Tecnica di collegamento	Collegamento a vite
Sezione di collegamento cavo, AWG/kcmil, max.	16	Sezione di collegamento cavo, rigido, min.	0,2 mm <sup>2</sup>
Sezione di collegamento cavo, rigido, max.	1,5 mm <sup>2</sup>	Sezione di collegamento del conduttore, flessibile (segnale), min.	0,2 mm <sup>2</sup>
Sezione di collegamento cavo, AWG/kcmil, min.	28 mm <sup>2</sup>		

#### Dati di collegamento (uscita)

Tecnica di collegamento	Collegamento a vite	Numero di morsetti	4 (++) / (-)
Sezione di collegamento cavo, AWG/kcmil, max.	12 AWG	Sezione di collegamento cavo, AWG/kcmil, min.	30 AWG
Sezione di collegamento cavo, flessibile, max.	4 mm <sup>2</sup>	Sezione di collegamento cavo, flessibile, min.	0,2 mm <sup>2</sup>
Sezione di collegamento cavo, rigido, max.	4 mm <sup>2</sup>	Sezione di collegamento cavo, rigido, min.	0,2 mm <sup>2</sup>

#### Segnalazione

Contatto equipotenziale	Sì	LED verde/rosso	Verde: in esercizio (senza guasti), Verde lampeggiante: messaggio di avviso anticipato I>90%, Verde/rosso lampeggiante: uscita disinserita (modalità disinserimento), Rosso lampeggiante: sovraccarico/errore
Stato relè (carico max.)	Tensione di uscita OK (30 V DC / 1 A)		

#### Classificazioni

ETIM 8.0	EC002540	ETIM 9.0	EC002540
ETIM 10.0	EC002540	ECLASS 14.0	27-04-07-01
ECLASS 15.0	27-04-07-01		

**PRO TOP2 240W 24V 10A UW EX**

**Weidmüller Interface GmbH & Co. KG**  
Klingenbergstraße 26  
D-32758 Detmold  
Germany

**Disegni**

[www.weidmueller.com](http://www.weidmueller.com)



## PRO TOP2 240W 24V 10A UW EX

**Weidmüller Interface GmbH & Co. KG**  
 Klingenbergstraße 26  
 D-32758 Detmold  
 Germany

www.weidmueller.com

## Accessori

### Terminale di fissaggio



Per garantire un posizionamento sicuro e durevole sulla guida di supporto ed evitare uno spostamento, Weidmüller fornisce terminali di fissaggio. Sono disponibili esecuzioni con vite e senza vite. Sui terminali di fissaggio è possibile applicare delle siglature, anche per cartellini di gruppo, oltre che alloggiare le spine di prova.

### Dati generali per l'ordinazione

Tipo	WEW 35/1 V0 GF SW	Versione
N. d'ordine	<a href="#">1478990000</a>	Terminale di fissaggio, nero, TS 35, V-0, Wemid, Larghezza: 12 mm,
GTIN (EAN)	4050118286892	130 °C
CPZ	50 ST	
Tipo	WEW 35/2 V0 GF SW	Versione
N. d'ordine	<a href="#">1479000000</a>	Terminale di fissaggio, nero, TS 35, V-0, Wemid, Larghezza: 8 mm,
GTIN (EAN)	4050118286779	130 °C
CPZ	50 ST	

### Cacciaviti a lama



Cacciaviti isolati VDE per lavori su parti sotto tensione fino a AC 1000 V e DC 1500 V, DIN EN 60900, IEC 900. Sicurezza testata GS, collaudo su ogni singolo pezzo. Lama in acciaio al cromo-vanadio-molibdenu, temprato, superficie lucidata.

### Dati generali per l'ordinazione

Tipo	SDIS SLIM 0.6X3.5X100	Versione
N. d'ordine	<a href="#">2749610000</a>	Utensile di montaggio, Larghezza della lama (B): 3.5 mm, Lunghezza della lama: 100 mm, Spessore della lama (A): 0.6 mm
GTIN (EAN)	4050118896350	
CPZ	1 ST	

### Installazione



Accessorio di montaggio per alimentatori Weidmüller.

## PRO TOP2 240W 24V 10A UW EX

**Weidmüller Interface GmbH & Co. KG**  
 Klingenbergstraße 26  
 D-32758 Detmold  
 Germany

www.weidmueller.com

## Accessori

### Dati generali per l'ordinazione

Tipo	PRO TOP BRACKETS	Versione
N. d'ordine	<a href="#">2575900000</a>	Mounting foot
GTIN (EAN)	4050118683059	
CPZ	1 ST	
Tipo	MTA 30 MF	Versione
N. d'ordine	<a href="#">1251320000</a>	Electronics housings, Mounting flange
GTIN (EAN)	4050118042702	
CPZ	20 ST	
Tipo	CP A WALLADAPTER 30 MM	Versione
N. d'ordine	<a href="#">1461870000</a>	
GTIN (EAN)	4050118268225	
CPZ	1 ST	

### Connect Power PROtop Moduli supplementari



I moduli di comunicazione plug-in di Weidmüller consentono ai singoli componenti di attivare per lo scambio di dati importanti con il cloud. Questo getta le basi per un'ottimizzazione mirata dei processi mediante il monitoraggio delle condizioni e la possibilità di controllo remoto: possono fornire i fattori che svolgono un ruolo determinante nell'aumento del grado di efficienza, della qualità, della stabilità di processo e della disponibilità. I moduli di comunicazione sono progettati in base al protocollo IP20 protetto, possono essere utilizzati senza utensili e possono essere adattati in modo flessibile ai diversi protocolli di comunicazione personalizzabili.

### Dati generali per l'ordinazione

Tipo	PRO COM CAN OPEN	Versione
N. d'ordine	<a href="#">2467320000</a>	Communication module
GTIN (EAN)	4050118482225	
CPZ	1 ST	
Tipo	PRO COM CAN OPEN EX	Versione
N. d'ordine	<a href="#">2467340000</a>	Communication module
GTIN (EAN)	4050118481822	
CPZ	1 ST	
Tipo	PRO COM DISPLAY 7S	Versione
N. d'ordine	<a href="#">2466960000</a>	Communication module
GTIN (EAN)	4050118481808	
CPZ	1 ST	
Tipo	PRO COM IO-LINK	Versione
N. d'ordine	<a href="#">2587360000</a>	Communication module
GTIN (EAN)	4050118599152	
CPZ	1 ST	

## PRO TOP2 240W 24V 10A UW EX

Weidmüller Interface GmbH &amp; Co. KG

Klingenbergstraße 26

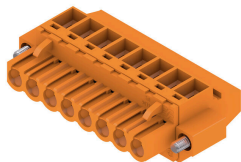
D-32758 Detmold

Germany

www.weidmueller.com

## Accessori

## BLZP 5.00HC/90F SN

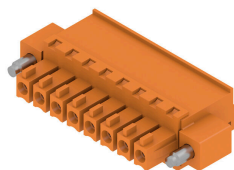


Connettori femmina con collegamento con staffa di serraggio per il collegamento di fili con conduttore angolato a destra (90° o 270°). I connettori femmina dispongono di uno spazio per la siglatura e sono codificabili. Fissaggio per mezzo di flangia o barretta di sgancio. Dispongono anche di una vite più/meno integrata, a protezione contro un errato innesto del cavo, e sono consegnati con le staffe di serraggio aperte. HC = High Current (a corrente forte).

## Dati generali per l'ordinazione

Tipo	BLZP 5.00HC/04/90F SN B...	Versione
N. d'ordine	<a href="#">2568290000</a>	Connettore per circuito stampato, Connettore femmina, 5.00 mm,
GTIN (EAN)	4050118578812	Numero di poli: 4, 90°, Collegamento a vite, Campo di sezioni, max. :
CPZ	72 ST	4 mm <sup>2</sup> , Box

## BCZ 3.81/270F



Connettori femmina con collegamento a vite in tecnica a staffa di serraggio per il collegamento del conduttore. Per l'organizzazione del livello di collegamento sono disponibili tre direzioni d'uscita dei conduttori:

- 180°; cavo parallelo alla direzione di innesto
- 90°; cavo perpendicolare alla direzione di innesto verso l'alto
- 270°; cavo perpendicolare alla direzione di innesto verso il basso

Per le diverse esigenze di collegamento, è possibile scegliere tra tre forme della custodia:

- Custodia standard senza flangia
- Flangia con vite (F)
- Flangia con leva di sgancio (LR) brevettata

Weidmüller per un bloccaggio e una separazione senza utensili e senza carico.

I connettori Weidmüller nel passo 3,81 mm (0,15 pollici) hanno un layout compatibile con i connettori più diffusi e presentano uno spazio per siglatura e codifica.

## Dati generali per l'ordinazione

Tipo	BCZ 3.81/03/270F SN BK ...	Versione
N. d'ordine	<a href="#">2569240000</a>	Connettore per circuito stampato, Connettore femmina, 3.81 mm,
GTIN (EAN)	4050118592436	Numero di poli: 3, 180°, Collegamento a vite, Campo di sezioni, max. :
CPZ	50 ST	1.5 mm <sup>2</sup> , Box

## PRO TOP2 240W 24V 10A UW EX

**Weidmüller Interface GmbH & Co. KG**  
 Klingenbergstraße 26  
 D-32758 Detmold  
 Germany

www.weidmueller.com

## Accessori

## BLZ 7.62HP/180F



Power on board - 100% di sicurezza, 100% di integrazione, 100% di ottimizzazione dei costi:

La soluzione compatta per applicazioni UL-600V nel range di potenza inferiore, fino a 12 kVA.

- 29 A a 630 V (IEC)
  - 20 A a 600 V (UL)
  - Profilo d'accoppiamento a compartimento singolo
  - Campo di serraggio: 0,08 - 4 mm<sup>2</sup> / AWG 28 - 12II
- livello di conformità per l'omologazione dell'apparecchio:
- soddisfa i requisiti per 600 V secondo UL508/UL840
  - soddisfa i requisiti più severi relativi alla protezione contro i contatti accidentali secondo IEC68100-5-1
- Dimensioni ridotte per le serie di dispositivi a più stadi: ridurre le dimensioni ed i costi nel range di potenza inferiore per i grandi volumi, senza compromettere la qualità!

## Dati generali per l'ordinazione

Tipo	BLZ 7.62HP/03/180F SN B...	Versione
N. d'ordine	<a href="#">1095690000</a>	Connettore per circuito stampato, Connettore femmina, 7.62 mm,
GTIN (EAN)	4032248868827	Numero di poli: 3, 180°, Collegamento a vite, Campo di sezioni, max. :
CPZ	45 ST	4 mm <sup>2</sup> , Box