

PRO TOP1 120W 24V 5A EX

Weidmüller Interface GmbH & Co. KG

Klingenbergstraße 26

D-32758 Detmold

Germany

www.weidmueller.com



I processi di produzione devono essere costantemente resi più efficienti. Oltre alla prestazione, anche l'efficienza energetica e la sostenibilità rivestono un ruolo sempre più importante nell'industria all'avanguardia. Gli alimentatori PROtop combinano dati prestazionali eccellenti con una sostenibilità esemplare, che ha un impatto positivo sulla produttività dell'intero impianto di produzione.

PROtop offre una serie di vantaggi che offrono un vantaggio competitivo. Questi includono la riduzione permanente dei costi energetici grazie ad un livello di efficienza elevato e all'aumento della disponibilità degli impianti, dovuto ad una lunga durata e a valori MTBF elevati. Inoltre, è presente un'alta densità funzionale dovuta a design di salvataggio estremamente spaziosi.

PROtop può ottenere risparmi significativi rispetto agli alimentatori tradizionali. La sua maggiore efficienza incrementata consente di risparmiare in media 50 kWh al giorno in un impianto di produzione di medie dimensioni con circa 100 alimentatori PROtop che lavorano in funzionamenti a tre turni. Ciò aggiunge fino a oltre 15.000 kWh all'anno e migliora anche l'impronta di carbonio dell'impianto. La durata, pari al doppio di quella degli alimentatori standard, riduce in modo sostenibile anche i costi di riacquisto e di scambio.

Dati generali per l'ordinazione

| | |
|-------------|---|
| Versione | Power supply, switch-mode power supply unit, 24 V |
| N. d'ordine | 2466980000 |
| Tipo | PRO TOP1 120W 24V 5A EX |
| GTIN (EAN) | 4050118481587 |
| CPZ | 1 Pieza |

PRO TOP1 120W 24V 5A EX

Weidmüller Interface GmbH & Co. KG

Klingenbergstraße 26

D-32758 Detmold

Germany

www.weidmueller.com

Dati tecnici

Omologazioni

Omologazioni



| | |
|----------------------------|-----------------------------|
| ROHS | Conforme |
| UL File Number Search | Sito web UL |
| N° Certificato (cULus) | E258476 |
| Certificato Nr. (cULusEX) | E470829 |

Dimensioni e pesi

| | | | |
|---------------------|--------|----------------------|-------------|
| Profondità | 125 mm | Profondità (pollici) | 4.9212 inch |
| Posizione verticale | 130 mm | Altezza (pollici) | 5.1181 inch |
| Larghezza | 35 mm | Larghezza (pollici) | 1.378 inch |
| Peso netto | 850 g | | |

Temperature

| | | | |
|-------------------------------------|-----------------------------|-------------------------|----------------|
| Temperatura di magazzino | -40 °C...85 °C | Temperatura d'esercizio | -40 °C...70 °C |
| Umidità con temperatura d'esercizio | da 5 a 100 % senza condensa | | |

Conformità ambientale del prodotto

| | |
|--------------------------------------|--------------------------------------|
| Stato conformità RoHS | Conforme con esenzione |
| Esenzione RoHS (se applicabile/nota) | 6c, 7a, 7cl |
| REACH SVHC | Lead 7439-92-1 |
| SCIP | 6d8cdf22-8230-4af8-86c8-3558c716666d |

Ingresso

| | | |
|--|--|-------|
| Tecnica di collegamento | Staffa di serraggio | |
| Campo della tensione d'ingresso AC | 85...277 V AC | |
| Prefusibile consigliato | 5 A, DI / 6 A, Char. B / 6 A, Char C | |
| Campo di frequenze AC | 45...65 Hz | |
| Tensione nominale d'ingresso | 110...240 V AC / 120...340 V DC | |
| Protezione contro le sovratensioni ingresso | Varistore | |
| Fusibile d'ingresso (interno) | Sì | |
| Campo tensione d'ingresso DC | 48...410 V DC (Derating 40% @ 48 V DC) | |
| Corrente di punta | max. 5 A | |
| Assorbimento di corrente in relazione alla tensione d'ingresso | Tipo di tensione | AC |
| | Tensione d'ingresso | 100 V |
| | Corrente d'ingresso | 2 A |
| | Tipo di tensione | DC |
| | Tensione d'ingresso | 120 V |
| | Corrente d'ingresso | 2 A |
| Potenza assorbita nominale | 131.9 VA | |

PRO TOP1 120W 24V 5A EX

Weidmüller Interface GmbH & Co. KG

Klingenbergstraße 26

D-32758 Detmold

Germany

www.weidmueller.com

Dati tecnici

Uscita

| | | |
|--|--|-------|
| Potenza erogata | 120 W | |
| Tempo manten. con interruz. rete | > 20 ms @ 115V AC/ 230 VAC | |
| Tecnica di collegamento | Collegamento a vite | |
| Tensione nominale d'uscita | 24 V DC \pm 1 % | |
| Ondulazione residua, picchi d'interruzione | <50 mVss @ UNenn, Full Load | |
| Parallelabilità | Sì, per l'aumento di ridondanza e potenza (con MOSFET ORing) | |
| Tensione d'uscita, max. | 28.8 V | |
| Tensione d'uscita, min. | 22.5 V | |
| Corrente d'uscita, max. | 5 A | |
| Tensione d'uscita osservazioni | regolabile con potenziometro o modulo di comunicazione | |
| Corrente d'uscita nominale per Unom. | 5 A @ 60 °C | |
| Protezione contro la tensione inversa | Sì | |
| DCL - riserva per carico di punta | Durata Boost | 5 s |
| | Multiplo della corrente nominale | 150 % |
| | Durata Boost | 15 ms |
| | Multiplo della corrente nominale | 600 % |
| Tempo di salita | \leq 100 ms | |

Dati generali

| | | | |
|---|-------------------------------------|--|---|
| Fattore di potenza (ca.) | > 0.85 | Tempo di ponticellamento interruzione AC a Inom. | > 20 ms @ 230 V AC / > 20 ms @ 115 V AC |
| Grado di efficacia | 91% | Grado di protezione | IP20 |
| Classe di sovratensione | III, II | Posizione di montaggio, istruzioni di montaggio | Orizzontale su guida DIN TS 35, in alto e in basso 50 mm di spazio per il flusso d'aria libero, 10 mm di spazio per i sottogruppi vicini. |
| Esecuzione della custodia | Metallo, resistente alla corrosione | Derating | > 60°C (2,5% / 1°C) |
| Corrente di dispersione verso terra, max. | 3.5 mA | Rivestimento conforme | Sì |
| Potenza dissipata, funzionamento a vuoto | 5 W | Protezione contro il cortocircuito | Sì, interno |
| Potenza dissipata, carico nominale | 11.8 W | | |

EMC / Urto / Vibrazione

| | | | |
|---|--|---|---|
| Resistenza contro gli urti IEC 60068-2-27 | 30 g in tutte le direzioni | Emissione acustica secondo EN55032 | Classe B |
| Controllo immunità ai disturbo secondo | EN 55032:2015, EN 55024:2010/A1:2015, EN 55035:2017, EN 61000-3-2:2014, EN 61000-6-1:2007, EN 61000-6-2:2005, EN 61000-6-3:2007/A1:2011, EN 61000-6-4:2007/A1:2011 | Resistenza contro le vibrazioni IEC 60068-2-6 | 2,3 g (su guida DIN), 4 g (con montaggio diretto) |

Isolamento

| | | | |
|------------------------------------|------------------------|--|--------|
| Classe di sovratensione | III, II | Grado di lordura | 2 |
| Classe di protezione | I, con collegamento PE | Tensione di isolamento ingresso/uscita | 3.5 kV |
| Tensione d'isolamento uscita/terra | 3.2 kV | Tensione d'isolamento uscita/terra | 0.5 kV |

PRO TOP1 120W 24V 5A EX

Weidmüller Interface GmbH & Co. KG

Klingenbergstraße 26

D-32758 Detmold

Germany

www.weidmueller.com

Dati tecnici

Sicurezza elettrica (norme applicate)

| | | | |
|---|-----------------------|---------------------------|---|
| Attrezzature elettriche delle macchine | secondo EN60204 | Bassa tensione protettiva | SELV a norma IEC 60950-1, PELV conforme alla norma EN 60204-1 |
| Trasformatori di sicurezza per alimentatori switching | Secondo EN 61558-2-16 | | |

Dati di collegamento (ingresso)

| | | | |
|--|---------------------|--|-------------------|
| Tecnica di collegamento | Staffa di serraggio | Numero di morsetti | 3 per L/N/PE |
| Lama cacciavite | 0,6 x 3,5 | Sezione di collegamento cavo, AWG/kcmil, max. | 12 AWG |
| Sezione di collegamento cavo, AWG/kcmil, min. | 30 AWG | Sezione di collegamento cavo, flessibile, max. | 4 mm ² |
| Sezione di collegamento cavo, flessibile, min. | 0,2 mm ² | Sezione di collegamento cavo, rigido, max. | 4 mm ² |
| Sezione di collegamento cavo, rigido, min. | 0,2 mm ² | | |

Dati di collegamento (segnale)

| | | | |
|--|---------------------|--|---------------------|
| Sezione di collegamento del conduttore, flessibile (segnale), max. | 1,5 mm ² | Tecnica di collegamento | Collegamento a vite |
| Sezione di collegamento cavo, AWG/kcmil, max. | 16 | Sezione di collegamento cavo, rigido, min. | 0,2 mm ² |
| Sezione di collegamento cavo, rigido, max. | 1,5 mm ² | Sezione di collegamento del conduttore, flessibile (segnale), min. | 0,2 mm ² |
| Sezione di collegamento cavo, AWG/kcmil, min. | 28 mm ² | | |

Dati di collegamento (uscita)

| | | | |
|--|---------------------|--|---------------------|
| Tecnica di collegamento | Collegamento a vite | Numero di morsetti | 4 (++ / -) |
| Sezione di collegamento cavo, AWG/kcmil, max. | 12 AWG | Sezione di collegamento cavo, AWG/kcmil, min. | 30 AWG |
| Sezione di collegamento cavo, flessibile, max. | 4 mm ² | Sezione di collegamento cavo, flessibile, min. | 0,2 mm ² |
| Sezione di collegamento cavo, rigido, max. | 4 mm ² | Sezione di collegamento cavo, rigido, min. | 0,2 mm ² |
| Lama del cacciavite | 0,6 x 3,5 | | |

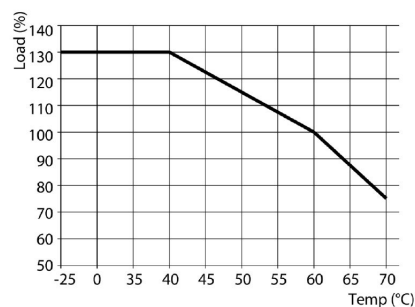
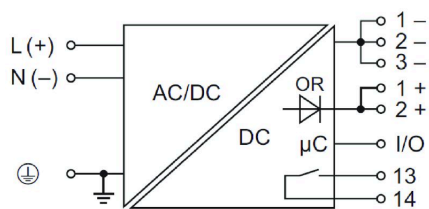
Segnalazione

| | | | |
|--------------------------|---------------------------------------|-----------------|--|
| Contatto equipotenziale | Sì | LED verde/rosso | Verde: in esercizio (senza guasti), Verde lampeggiante: messaggio di avviso anticipato >90%, Verde/rosso lampeggiante: uscita disinserita (modalità disinserimento), Rosso lampeggiante: sovraccarico/errore |
| Stato relè (carico max.) | Tensione di uscita OK (30 V DC / 1 A) | | |

Classificazioni

| | | | |
|-------------|-------------|-------------|-------------|
| ETIM 8.0 | EC002540 | ETIM 9.0 | EC002540 |
| ETIM 10.0 | EC002540 | ECLASS 14.0 | 27-04-07-01 |
| ECLASS 15.0 | 27-04-07-01 | | |

Disegni



PRO TOP1 120W 24V 5A EX

Weidmüller Interface GmbH & Co. KG

Klingenbergstraße 26

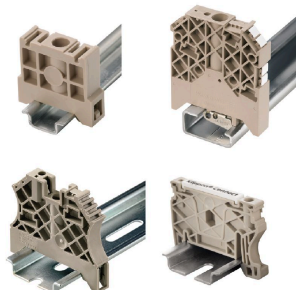
D-32758 Detmold

Germany

www.weidmueller.com

Accessori

Terminale di fissaggio



Per garantire un posizionamento sicuro e durevole sulla guida di supporto ed evitare uno spostamento, Weidmüller fornisce terminali di fissaggio. Sono disponibili esecuzioni con vite e senza vite. Sui terminali di fissaggio è possibile applicare delle siglature, anche per cartellini di gruppo, oltre che alloggiare le spine di prova.

Dati generali per l'ordinazione

| | | |
|-------------|----------------------------|--|
| Tipo | WEW 35/1 V0 GF SW | Versione |
| N. d'ordine | 1478990000 | Terminale di fissaggio, nero, TS 35, V-0, Wemid, Larghezza: 12 mm, |
| GTIN (EAN) | 4050118286892 | 130 °C |
| CPZ | 50 ST | |
| Tipo | WEW 35/2 V0 GF SW | Versione |
| N. d'ordine | 1479000000 | Terminale di fissaggio, nero, TS 35, V-0, Wemid, Larghezza: 8 mm, |
| GTIN (EAN) | 4050118286779 | 130 °C |
| CPZ | 50 ST | |

Cacciaviti a lama



Cacciaviti isolati VDE per lavori su parti sotto tensione fino a AC 1000 V e DC 1500 V, DIN EN 60900, IEC 900. Sicurezza testata GS, collaudo su ogni singolo pezzo. Lama in acciaio al cromo-vanadio-molibdeno, temprato, superficie lucidata.

Dati generali per l'ordinazione

| | | |
|-------------|----------------------------|--|
| Tipo | SDIS SLIM 0.6X3.5X100 | Versione |
| N. d'ordine | 2749610000 | Utensile di montaggio, Larghezza della lama (B): 3.5 mm, Lunghezza della lama: 100 mm, Spessore della lama (A): 0.6 mm |
| GTIN (EAN) | 4050118896350 | |
| CPZ | 1 ST | |

Installazione



Accessorio di montaggio per alimentatori Weidmüller.

PRO TOP1 120W 24V 5A EX

Weidmüller Interface GmbH & Co. KG

Klingenbergstraße 26

D-32758 Detmold

Germany

www.weidmueller.com

Accessori

Dati generali per l'ordinazione

| | | |
|-------------|----------------------------|---------------------------------------|
| Tipo | PRO TOP BRACKETS | Versione |
| N. d'ordine | 2575900000 | Mounting foot |
| GTIN (EAN) | 4050118683059 | |
| CPZ | 1 ST | |
| Tipo | MTA 30 MF | Versione |
| N. d'ordine | 1251320000 | Electronics housings, Mounting flange |
| GTIN (EAN) | 4050118042702 | |
| CPZ | 20 ST | |
| Tipo | CP A WALLADAPTER 30 MM | Versione |
| N. d'ordine | 1461870000 | |
| GTIN (EAN) | 4050118268225 | |
| CPZ | 1 ST | |

Connect Power PROtop Moduli supplementari



I moduli di comunicazione plug-in di Weidmüller consentono ai singoli componenti di attivare per lo scambio di dati importanti con il cloud. Questo getta le basi per un'ottimizzazione mirata dei processi mediante il monitoraggio delle condizioni e la possibilità di controllo remoto: possono fornire un contributo i fattori che svolgono un ruolo determinante nell'aumento del grado di efficienza, della qualità, della stabilità di processo e della disponibilità. I moduli di comunicazione sono progettati in base al protocollo IP20 protetto, possono essere utilizzati senza utensili e possono essere adattati in modo flessibile ai diversi protocolli di comunicazione personalizzabili.

Dati generali per l'ordinazione

| | | |
|-------------|----------------------------|----------------------|
| Tipo | PRO COM CAN OPEN | Versione |
| N. d'ordine | 2467320000 | Communication module |
| GTIN (EAN) | 4050118482225 | |
| CPZ | 1 ST | |
| Tipo | PRO COM CAN OPEN EX | Versione |
| N. d'ordine | 2467340000 | Communication module |
| GTIN (EAN) | 4050118481822 | |
| CPZ | 1 ST | |
| Tipo | PRO COM DISPLAY 7S | Versione |
| N. d'ordine | 2466960000 | Communication module |
| GTIN (EAN) | 4050118481808 | |
| CPZ | 1 ST | |
| Tipo | PRO COM IO-LINK | Versione |
| N. d'ordine | 2587360000 | Communication module |
| GTIN (EAN) | 4050118599152 | |
| CPZ | 1 ST | |

PRO TOP1 120W 24V 5A EX

Weidmüller Interface GmbH & Co. KG

Klingenbergstraße 26

D-32758 Detmold

Germany

www.weidmueller.com

Accessori

BLZP 5.08HC/90F SN

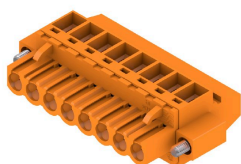


Connettori femmina con collegamento con staffa di serraggio per il collegamento di fili con conduttore angolato a destra (90° o 270°). I connettori femmina dispongono di uno spazio per la siglatura e sono codificabili. Fissaggio per mezzo di flangia o barretta di sgancio. Dispongono anche di una vite più/meno integrata, a protezione contro un errato innesto del cavo, e sono consegnati con le staffe di serraggio aperte. HC = High Current (a corrente forte).

Dati generali per l'ordinazione

| | | |
|-------------|----------------------------|---|
| Tipo | BLZP 5.08HC/03/90F SN B... | Versione |
| N. d'ordine | 1950050000 | Connettore per circuito stampato, Connettore femmina, 5.08 mm, |
| GTIN (EAN) | 4032248627981 | Numero di poli: 3, 90°, Collegamento a vite, Campo di sezioni, max. : |
| CPZ | 72 ST | 4 mm², Box |

BLZP 5.00HC/90F SN



Connettori femmina con collegamento con staffa di serraggio per il collegamento di fili con conduttore angolato a destra (90° o 270°). I connettori femmina dispongono di uno spazio per la siglatura e sono codificabili. Fissaggio per mezzo di flangia o barretta di sgancio. Dispongono anche di una vite più/meno integrata, a protezione contro un errato innesto del cavo, e sono consegnati con le staffe di serraggio aperte. HC = High Current (a corrente forte).

Dati generali per l'ordinazione

| | | |
|-------------|----------------------------|---|
| Tipo | BLZP 5.00HC/04/90F SN B... | Versione |
| N. d'ordine | 2568290000 | Connettore per circuito stampato, Connettore femmina, 5.00 mm, |
| GTIN (EAN) | 4050118578812 | Numero di poli: 4, 90°, Collegamento a vite, Campo di sezioni, max. : |
| CPZ | 72 ST | 4 mm², Box |

PRO TOP1 120W 24V 5A EX

Weidmüller Interface GmbH & Co. KG

Klingenbergstraße 26

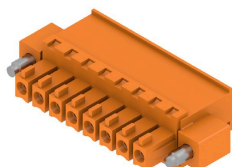
D-32758 Detmold

Germany

www.weidmueller.com

Accessori

BCZ 3.81/270F



Connettori femmina con collegamento a vite in tecnica a staffa di serraggio per il collegamento del conduttore. Per l'organizzazione del livello di collegamento sono disponibili tre direzioni d'uscita dei conduttori:

- 180°; cavo parallelo alla direzione di innesto
- 90°; cavo perpendicolare alla direzione di innesto verso l'alto
- 270°; cavo perpendicolare alla direzione di innesto verso il basso

Per le diverse esigenze di collegamento, è possibile scegliere tra tre forme della custodia:

- Custodia standard senza flangia
- Flangia con vite (F)
- Flangia con leva di sgancio (LR) brevettata

Weidmüller per un bloccaggio e una separazione senza utensili e senza carico.

I connettori Weidmüller nel passo 3,81 mm (0,15 pollici) hanno un layout compatibile con i connettori più diffusi e presentano uno spazio per siglatura e codifica.

Dati generali per l'ordinazione

| | | |
|-------------|----------------------------|--|
| Tipo | BCZ 3.81/03/270F SN BK ... | Versione |
| N. d'ordine | 2569240000 | Connettore per circuito stampato, Connettore femmina, 3.81 mm, |
| GTIN (EAN) | 4050118592436 | Numero di poli: 3, 180°, Collegamento a vite, Campo di sezioni, max. : |
| CPZ | 50 ST | 1.5 mm², Box |