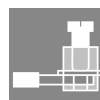
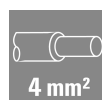
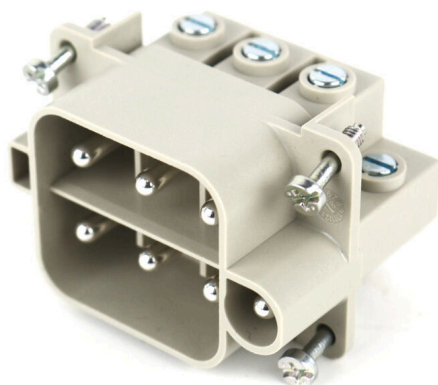


HDC AOC 6 MS**Weidmüller Interface GmbH & Co. KG**

Klingenbergstraße 26

D-32758 Detmold

Germany

www.weidmueller.com

Un connettore di potenza è composto da un inserto e da una custodia protettiva. L'inserto rappresenta pertanto il cuore del connettore di potenza ed è responsabile del funzionamento elettrico. Gli inserti Weidmüller sono realizzati con materiali isolanti di altissima qualità, che consentono una trasmissione sicura anche con tensioni elevate e in spazi ristretti. Inoltre per tutta la nostra gamma di prodotti utilizziamo una sola materia plastica, certificata UL e adatta per il settore ferroviario. Ciò consente un impiego mondiale illimitato dei connettori RockStar®.

Dati generali per l'ordinazione

Versione	HDC - Connettore, Maschio, 500 V, 40 A, Numero di poli: 6, Collegamento a vite, Dimensioni di installazione: 3
N. d'ordine	2466810000
Tipo	HDC AOC 6 MS
GTIN (EAN)	4050118501575
CPZ	1 Pieza

Dati tecnici

Omologazioni

ROHS	Conforme
------	----------

Dimensioni e pesi

Profondità	34.8 mm	Profondità (pollici)	1.3701 inch
Posizione verticale	41.7 mm	Altezza (pollici)	1.6417 inch
Larghezza	51 mm	Larghezza (pollici)	2.0079 inch
Peso netto	68.3 g		

Temperature

Valori limite di temperatura	-40 °C ... 125 °C
------------------------------	-------------------

Conformità ambientale del prodotto

Stato conformità RoHS	Conforme con esenzione
Esenzione RoHS (se applicabile/nota)	6c
REACH SVHC	Lead 7439-92-1, Potassium perfluorobutane sulfonate 29420-49-3
SCIP	b67daa31-7dca-434d-8290-da7fb52f83a2

Dati generali

Numero di poli	6	cicli d'innesto Ag	≥ 500
cicli d'innesto Au	≥ 500	Tipo di collegamento	Collegamento a vite
Dimensioni di installazione	3	Classe d'infiammabilità UL 94	V-0
Resistenza di passaggio	2,00 mΩ	Colori	Grigio chiaro
Resistenza d'isolamento	≥ 10 ¹⁰ Ω	Materiale isolante	Poliestere rinforzato con fibra di vetro, policarbonato
Sezione di collegamento cavo	3 mm ²	Tipo	Maschio
Grado di lordura	3	Materiale di base	Policarbonato, rinforzato con fibra di vetro
Serie	AOC	Tensione di dimensionamento (DIN EN 61984)	500 V
Tensione impulsiva di dimensionamento 6 kV (DIN EN 61984)		Corrente di dimensionamento (DIN EN 61984)	40 A
Esente da alogeni	false	Bassa fumosità sec. EN 45545-2	Sì
BG	3	Numero di contatti di segnalazione	0

Dimensioni

Larghezza	51 mm	Lunghezza, zoccolo	34.8 mm
Altezza Femmina	41.7 mm		

Contatto di segnale

Coppia di serraggio, contatto di segnale, 1.5 Nm max.	Coppia di serraggio, contatto di segnale, 1.2 Nm min.
---	---

Dati del collegamento PE

Tipo di collegamento PE	Collegamento a vite	Lunghezza di spellatura, collegamento PE	11 mm
Dimensione lama (a croce)	0,6 x 3,5 mm	Coppia di serraggio max. collegamento PE	1.5 Nm

HDC AOC 6 MS

Weidmüller Interface GmbH & Co. KG

Klingenbergstraße 26

D-32758 Detmold

Germany

www.weidmueller.com

Dati tecnici

Coppia di serraggio, min. collegamento PE 1.2 Nm

Vite di fissaggio M 4

Sezione di dimensionamento 4 mm²

Sezione di collegamento cavo AWG (PE), AWG 16 min.

Sezione di collegamento cavo AWG (PE), AWG 12 max.

Esecuzione

Sezione di collegamento cavo AWG, max. AWG 12

Lunghezza di spellatura, collegamento di 11 mm dimensionamento

Tipo di collegamento Collegamento a vite

Dimensioni di installazione 3

Resistenza di passaggio 2,00 mΩ

Sezione di collegamento cavo AWG, min. AWG 16

Sezione di collegamento cavo, rigido, max. 4 mm²Sezione di collegamento cavo, rigido, min. 1.5 mm²Sezione di collegamento cavo, flessibile con terminali DIN 46228/4, max. 4 mm²Sezione di collegamento cavo, flessibile, max. 4 mm²Sezione di collegamento cavo, flessibile, min. 1.5 mm²Sezione di collegamento cavo, max. 4 mm²Sezione di collegamento cavo, min. 1.5 mm²

Materiale di base Policarbonato, rinforzato con fibra di vetro

BG 3

Classificazioni

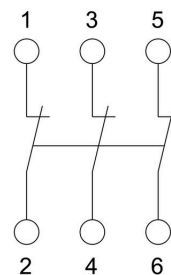
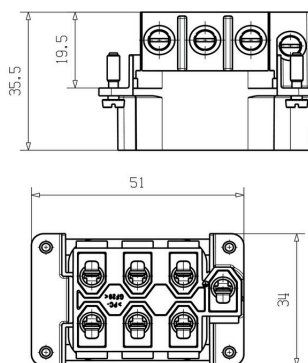
ETIM 8.0 EC000438

ETIM 9.0 EC000438

ETIM 10.0 EC000438

ECLASS 14.0 27-44-02-05

ECLASS 15.0 27-44-02-05

Connection diagram

Schema elettrico anti-apertura trifase