

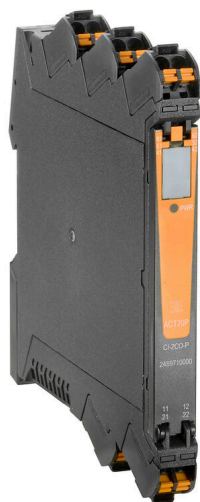
**ACT20P-UI-AO-DO-LP-P****Weidmüller Interface GmbH & Co. KG**

Klingenbergstraße 26

D-32758 Detmold

Germany

www.weidmueller.com

**Simile alla figura****FDT 2**

ACT20P: La soluzione flessibile

- Convertitori e separatori di segnali precisi ad elevata funzionalità
- Manipolazione semplice grazie alle leve di sgancio

**Dati generali per l'ordinazione**

Versione	Amplificatore di isolamento analogico, Controllo del valore di soglia, Ingresso : U, I, R, $\theta$ universale, Uscita : 4-20 mA, (alimentato con loop di corrente), Transistor (Allarme)
N. d'ordine	<a href="#">2456850000</a>
Tipo	ACT20P-UI-AO-DO-LP-P
GTIN (EAN)	4050118471786
CPZ	1 Pieza

## Dati tecnici

## Omologazioni

Omologazioni



ROHS Conforme

UL File Number Search [Sito web UL](#)

Certificato Nr. (cULusEX) E338066

## Dimensioni e pesi

Profondità	113.7 mm	Profondità (pollici)	4.4764 inch
Posizione verticale	127.1 mm	Altezza (pollici)	5.0039 inch
Larghezza	12.5 mm	Larghezza (pollici)	0.4921 inch
Peso netto	150.63 g		

## Temperature

Temperatura di magazzino	-20 °C...70 °C	Temperatura d'esercizio	-20 °C...60 °C
Umidità con temperatura d'esercizio	da 0 a 95 % (senza formazione di condensa)	Umidità	10... - 90 %, senza rugiada

## Probabilità di guasto

SIL secondo IEC 61508 Nessuno

## Conformità ambientale del prodotto

Stato conformità RoHS	Conforme con esenzione
Esenzione RoHS (se applicabile/nota)	7a, 7cl
REACH SVHC	Lead 7439-92-1
SCIP	2f6dd957-421a-46db-a0c2-cf1609156924

## Ingresso

Sensore	PT100 (2-/3-fili), PT1000 (2-/3-fili), PT200, N120, Cu 10, Termocoppie: B, E, J, K, L, N, R, S, T, U	Numero di ingressi	1
Tipo	Sezionatore/amplificatore universale di segnali, termocoppie, RTD	Potenziometro	1.2...500 kΩ
Alimentazione sensori	0,1 mA / 0,05 mA (in base al campo di misura) con cavo RTD	Tensione d'ingresso	Configurabile, ± 12 V DC (campo di misura min. 1 V), ± 28 V DC (campo di misura min. 2V), ± 300 V DC (campo di misura min. 100 V)
Campo d'ingresso temperatura	CU10: -100...+260 °C, Ni120: -80 °C...+320 °C, PT100 / 200 / 1000: -200 °C...+850 °C, B: +100...+1820 °C, E: -270...+1000 °C, J: -270...+1200 °C, K: -270...+1372 °C, L: +100...+900 °C, N: -180...+1300 °C, R: -50...+1768 °C, S: -50...+1768 °C, T:	Resistenza	0...750 Ω, 0...1.5 kΩ, 0...12 kΩ

## ACT20P-UI-AO-DO-LP-P

Weidmüller Interface GmbH &amp; Co. KG

Klingenbergstraße 26

D-32758 Detmold

Germany

www.weidmueller.com

## Dati tecnici

	-270...+400 °C, U: -200... +600 °C		
Corrente d'ingresso	Configurabile, $\pm 5$ A DC (campo di misura min. 0,5 A), $\pm 25$ mA DC	Resistenza d'ingresso tensione	$> 10$ M $\Omega$ a 600 mV, 2 M $\Omega$
Resistenza d'ingresso corrente	40 $\Omega$	Compensazione longitudinale conduttori	$\leq \pm 0.002$ $\Omega$ per resistenza cavo $\Omega$
Influenza della resistenza del cavo sensore	5 $\Omega$ @ RTD- Kabel		

## Uscita

Corrente di impedenza di carico	$\leq 600$ $\Omega$	Tipo	passivo, il comando collegato deve essere attivo
---------------------------------	---------------------	------	--

## Uscita (digitale)

Tensione di commutazione nominale	$\leq 30$ V DC	Corrente di commutazione nominale	20 mA
Uscite digitali	1	Tensione di commutazione AC, max.	0 V
Tensione di commutazione DC, max.	30 V	Isteresi	$\geq 0.1$ % di FS
Tipo	Transistor, open collector	Funzione di allarme	Configurabile, Valori limite superiori e inferiori, intervallo della finestra, Ritardo di allarme: da 0 a 99 s

## Uscita (analogica)

Uscita del segnale	diretto o inverso	Numero di uscite analogiche	1
Resistenza di carico corrente	tip. 700 $\Omega$ @ 24 V DC	Corrente d'uscita	4...20 mA (loop di corrente)

## Indicazioni generali

Precisione	$< 0.1$ % del campo di misura	Grado di protezione	IP20
Tensione di alimentazione	Alimentazione da loop d'uscita, (10...45 V)	Errore di compensazione giunti di riferimento	$\pm 1.0^\circ\text{C}$ @ $-20^\circ\text{C} - 65^\circ\text{C}$
Tempo di risposta di soglia	450 ms	Guida equipaggiata	TS 35
Coefficiente di temperatura	$< 0.02$ °C del campo di misura / °C	Potenza assorbita nominale	2 VA
Configurazione	con software FDT/DTM, Richiede adattatore di configurazione 8978580000 CBX200 USB	Altitudine di esercizio	$\leq 2000$ m

## Coordinazione di isolamento

Tensione impulsiva massima	4 kV (1,2/50 $\mu\text{s}$ )	Norme EMC	EN 61326-1
Classe di sovratensione	III	Grado di lordura	2
Separazione galvanica	Separatore a 2 vie, tra ingresso / uscita	Tensione di isolamento	3,51 kV tra ingresso e uscita
Tensione di dimensionamento	300 V <sub>eff</sub>		

## Dati di collegamento

Tipo di collegamento	PUSH IN	Coppia di serraggio, min.	0.4 Nm
Coppia di serraggio, max.	0.6 Nm	Campo di serraggio, collegamento di dimensionamento	2.5 mm <sup>2</sup>

## ACT20P-UI-AO-DO-LP-P

**Weidmüller Interface GmbH & Co. KG**

Klingenbergstraße 26

D-32758 Detmold

Germany

www.weidmueller.com

## Dati tecnici

Campo di sezioni, min.	0.5 mm <sup>2</sup>	Campo di sezioni, max.	2.5 mm <sup>2</sup>
Sezione di collegamento cavo AWG, min.	AWG 26	Sezione di collegamento cavo AWG, max.	AWG 14
Sezione di collegamento cavo, rigido, min.	0.2 mm <sup>2</sup>	Sezione di collegamento cavo, rigido, max.	2.5 mm <sup>2</sup>
Sezione di collegamento cavo, flessibile, min.	0.5 mm <sup>2</sup>	Sezione di collegamento cavo, flessibile, max.	2.5 mm <sup>2</sup>
Sezione di collegamento cavo, flessibile con terminali DIN 46228/4, min.	0.2 mm <sup>2</sup>	Sezione di collegamento cavo, flessibile con terminali DIN 46228/4, max.	2.5 mm <sup>2</sup>

## Descrizione articolo

Descrizione del prodotto	<p>ACT20P-UI-AO-DO-LP-X converte e separa i segnali di corrente, tensione, potenziometro e temperatura (mA, A, mV, V, potenziometro, RTD e TC). La funzione di trasmissione tra l'ingresso e l'uscita può essere impostata per mezzo del programma di configurazione mediante funzioni predefinite (x0,5, x, x2) o una tabella delle funzioni liberamente definibile. Il dispositivo è alimentato attraverso il loop di corrente di uscita.</p> <p>Caratteristiche</p> <ul style="list-style-type: none"> <li>• Configurazione e diagnosi con il software FDT/DTM „WI-Manager“.</li> <li>• Gli ingressi attivi o passivi per RTD, TC, potenziometro, mV, V, mA e A sono interamente separati galvanicamente.</li> <li>• L'ingresso del segnale TC presenta una compensazione interna del giunto freddo.</li> <li>• Uscita allarme (ad esempio, per controllo della corrente, rilevamento errore sensore e altro)</li> <li>• Separazione galvanica a 3 vie tra ingresso, uscita/alimentazione e uscita allarme.</li> <li>• Separazione galvanica a 3 vie tra ingresso, uscita e alimentazione</li> </ul>
--------------------------	---

## Classificazioni

ETIM 8.0	EC002653	ETIM 9.0	EC002653
ETIM 10.0	EC002653	ECLASS 14.0	27-21-01-20
ECLASS 15.0	27-21-01-20		

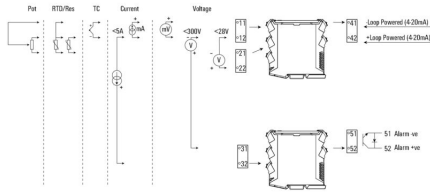
**ACT20P-UI-AO-DO-LP-P**

**Weidmüller Interface GmbH & Co. KG**  
 Klingenbergstraße 26  
 D-32758 Detmold  
 Germany

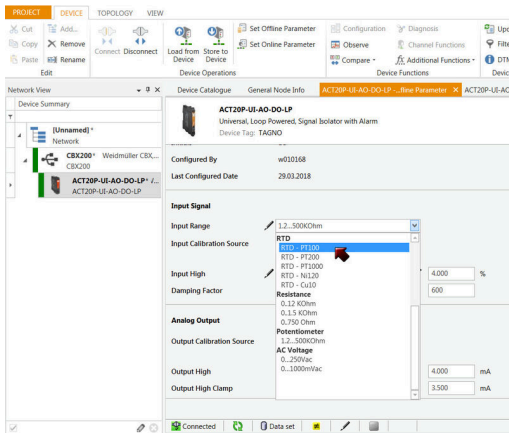
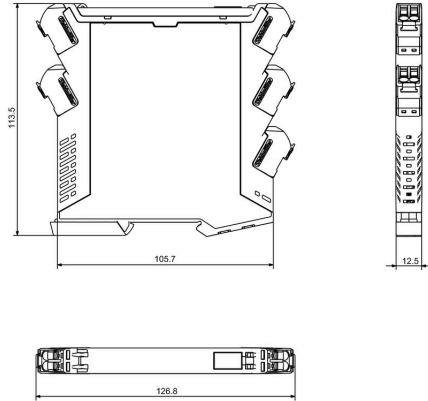
**Disegni**

www.weidmueller.com

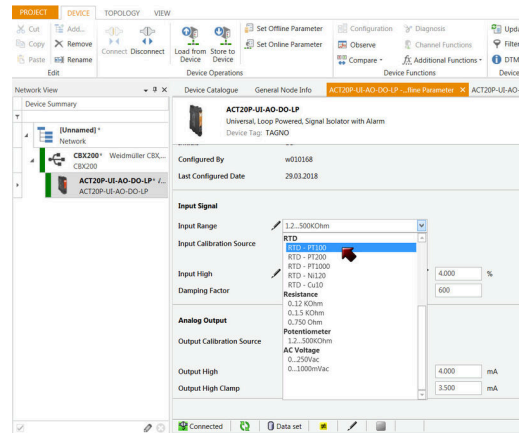
**Connection diagram**



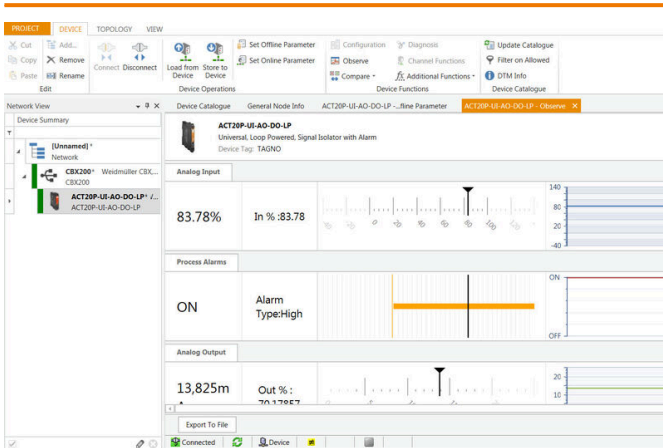
**Disegno quotato**



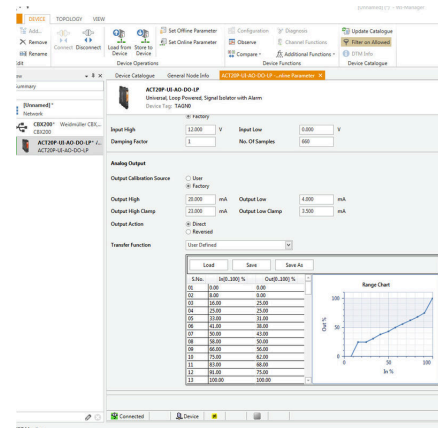
screenshot of configuration with FDT2 / DTM software



screenshot of configuration with FDT2 / DTM software



screenshot of "observe" with FDT2 / DTM software"



example of user defined transfer function for assigning customized output values

## ACT20P-UI-AO-DO-LP-P

**Weidmüller Interface GmbH & Co. KG**  
 Klingenbergstraße 26  
 D-32758 Detmold  
 Germany

www.weidmueller.com

## Accessori

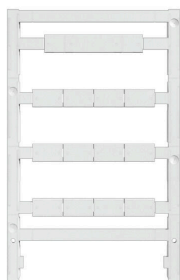
### Adattatore di programmazione



#### Dati generali per l'ordinazione

Tipo	CBX200 USB	Versione	
N. d'ordine	<a href="#">8978580000</a>		
GTIN (EAN)	4032248813759		
CPZ	1 ST		

### neutra



ESG è il marcatore di comprovata qualità in formato MultiCard, utilizzabile su molti apparecchi conosciuti. Il risultato consiste in una siglatura per dispositivi d'alta qualità, con un aspetto nitido.

Sono disponibili diverse tipologie per dispositivi di vari produttori, come Siemens, ABB, Beckhoff e altri.

Riepilogo dei vantaggi:

- Marcatori per impiego universale, marcatori autoadesivi o ad innesto, a seconda del tipo
- Per apparecchiature allineate, ad esempio gli interruttori automatici, sono disponibili marcatori ESG da bloccare sulle guide portacartellini
- Stampa personalizzata in qualità laser secondo le indicazioni

Per simboli speciali: Si prega di inviarci un file del nostro software di siglatura M-Print PRO o M-Print PRO Online (senza installazione) per le vostre specifiche di siglatura.

#### Dati generali per l'ordinazione

Tipo	ESG 8/13.5/43.3 SAI AU	Versione	
N. d'ordine	<a href="#">1912130000</a>	ESG, Siglatura di apparecchi x 13.5 mm, PA 66, Colori: trasparente,	
GTIN (EAN)	4032248541164	innestabile	
CPZ	5 ST		
Tipo	ESG 6.6/11 BHZ 5.00/02	Versione	
N. d'ordine	<a href="#">1082490000</a>	ESG, Siglatura di apparecchi x 11 mm, PA 66, Colori: bianco,	
GTIN (EAN)	4032248845330	innestabile	
CPZ	200 ST		