

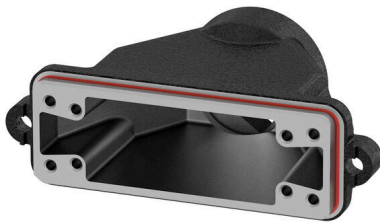
HDC IP68 HP 24B 1M50**Weidmüller Interface GmbH & Co. KG**

Klingenbergstraße 26

D-32758 Detmold

Germany

www.weidmueller.com

**IP68**

Le custodie RockStar® HighPower sono realizzate in alluminio pressofuso ad elevata resistenza e, grazie al costante lavoro di ottimizzazione, offrono una protezione perfetta in condizioni ambientali estreme. La custodia multiparte offre agli utenti la possibilità di esaminare i processi di lavoro fino all'ultimo passo del ciclo lavorativo.

Dati generali per l'ordinazione

Versione	HDC - Custodie, Dimensioni di installazione: 8, Grado di protezione: IP68, IP69, in stato collegato, Coperchio, Collegamento a staffa di serraggio, , Dimensione entrate cavi: M 50
N. d'ordine	2451460000
Tipo	HDC IP68 HP 24B 1M50
GTIN (EAN)	4050118466379
CPZ	1 Pieza

HDC IP68 HP 24B 1M50

Weidmüller Interface GmbH & Co. KG
Klingenbergstraße 26
D-32758 Detmold
Germany

www.weidmueller.com

Dati tecnici

Omologazioni

ROHS	Conforme
------	----------

Dimensioni e pesi

Peso netto	793 g
------------	-------

Temperature

Valori limite di temperatura	-50 °C ... 120 °C
------------------------------	-------------------

Conformità ambientale del prodotto

Stato conformità RoHS	Conforme senza esenzione
REACH SVHC	No SVHC superiori a 0,1 wt%

Resistenza chimica	Sostanza	Acetone
	Resistenza chimica	Resistente
	Sostanza	Olio diesel
	Resistenza chimica	Instabile
	Sostanza	Alcool etilico
	Resistenza chimica	Resistente
	Sostanza	Olio per trasmissione
	Resistenza chimica	Resistente in certe condizioni
	Sostanza	Olio idraulico
	Resistenza chimica	Resistente in certe condizioni
	Sostanza	Benzina di petrolio
	Resistenza chimica	Instabile
	Sostanza	Sudore
	Resistenza chimica	Resistente in certe condizioni
	Sostanza	Benzina super
	Resistenza chimica	Instabile
Sostanza	Acqua	
Resistenza chimica	Resistente	
Sostanza	UV	
Resistenza chimica	Resistente	
Sostanza	Ozono	
Resistenza chimica	Resistente	

Dati generali

Numero di poli	0	Coppia di serraggio	11 Nm
Esecuzione custodia	Coperchio	Dimensioni di installazione	8
Classe d'infiammabilità UL 94	None	Colori	nero, Nero (simile a RAL 9005)
Materiale base della custodia	alluminio pressofuso	Superficie	Verniciatura a polvere
Tipo	Copertura	Serie	HighPower
Esente da alogeni	false	Custodie EMC	Sì
BG	8	Materiale elemento di bloccaggio	Acciaio, inossidabile
Grado di protezione	IP68, IP69, in stato collegato		

Dati generali

Classe d'infiammabilità UL 94	None	Superficie	Verniciatura a polvere
Grado di protezione	IP68, IP69, in stato collegato	Serie	HighPower

HDC IP68 HP 24B 1M50

Weidmüller Interface GmbH & Co. KG
 Klingenbergstraße 26
 D-32758 Detmold
 Germany

www.weidmueller.com

Dati tecnici

Esecuzione

Dimensione entrate cavi	M 50	Parte superiore/Parte inferiore/ Coperchio	Coperchio
Copertura	con coperchio	Coppia di serraggio	11 Nm
Numero entrate cavo in alto	1	Numero entrate cavo laterali	1
Esecuzione custodia	Coperchio	Esecuzione sistema di chiusura	Collegamento a staffa di serraggio
Dimensioni di installazione	8	Entrata cavo	con filettatura
Tipo	Copertura	Versione con gancio	Collegamento a staffa di serraggio
Guarnizione	Gomma di silicone	Filettatura (interna)	M 50
Colore (RAL)	RAL 9011, RAL 9005	BG	8

Nota importante

Informazioni sul prodotto	A seconda del funzionamento desiderato, le tensioni generate internamente possono sovrapporre la tensione di lavoro e contenere picchi corrispondenti. È indispensabile garantire che tali tensioni di picco non superino la tensione nominale. Per applicazioni al di fuori di queste specifiche, non esitate a contattarci.
---------------------------	-------------------------------------------------------------------------------------------------------------------------------------------------------------------------------------------------------------------------------------------------------------------------------------------------------------------------------

Classificazioni

ETIM 8.0	EC000437	ETIM 9.0	EC000437
ETIM 10.0	EC000437	ECLASS 14.0	27-44-02-02
ECLASS 15.0	27-44-02-02		