

**IE-CD-V14SCRJ/VAPM24V-C**

**Weidmüller Interface GmbH & Co. KG**  
Klingenbergstraße 26  
D-32758 Detmold  
Germany

www.weidmueller.com



Giunto, versione FreeCon per connettori LWL PushPull  
Var.14 secondo IEC 61076-3-117 in metallo

**Dati generali per l'ordinazione**

Versione	Presca di collegamento, FreeCon, Inserto, SCRJ, Power, IP65
N. d'ordine	<a href="#">2448840000</a>
Tipo	IE-CD-V14SCRJ/VAPM24V-C
GTIN (EAN)	4050118462685
CPZ	1 Pieza

## IE-CD-V14SCRJ/VAPM24V-C

Weidmüller Interface GmbH & Co. KG  
Klingenbergstraße 26  
D-32758 Detmold  
Germany

www.weidmueller.com

## Dati tecnici

## Omologazioni

ROHS	Conforme
------	----------

## Dimensioni e pesi

Profondità	130.4 mm	Profondità (pollici)	5.1338 inch
Posizione verticale	53 mm	Altezza (pollici)	2.0866 inch
Larghezza	100 mm	Larghezza (pollici)	3.937 inch
Peso netto	804.65 g		

## Temperature

Temperatura di magazzino	Temperatura d'esercizio	-20 °C...55 °C
Temperatura di posa		

## Conformità ambientale del prodotto

Stato conformità RoHS	Conforme
REACH SVHC	Lead 7439-92-1
SCIP	67cf1078-beca-4687-860b-dc475a6ec24a

## Dati generali

Classe d'infiammabilità UL 94	V-0	Colori	argento
Materiale base della custodia	Profilato in alluminio, Copertura: zinco pressofuso, verniciato	Tipo di montaggio	Montaggio vite
Grado di protezione	IP65	Cicli di inserimento	≥ 100
Interfaccia Power	PROFINET PushPull Power	Interfaccia dati	PROFINET PushPull SCRJ POF (V14)

## Caratteristiche ottiche giunto LWL

Attenuazione d'inserzione (giunto LWL)	≤ 3,5 dB
--	----------

## Standard generali

Connettori a norma	IEC 61076-3-117 Var. 14, IEC 61754-24
--------------------	--

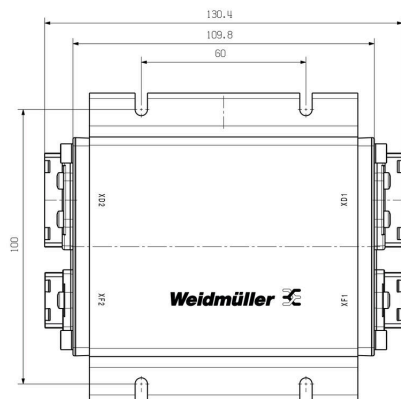
## Dati tecnici dei connettori di potenza

Sezione di collegamento cavo, flessibile, 2.5 mm <sup>2</sup> max. (connettore di potenza)	Sezione di collegamento AWG, min.	18.00
Materiale dei contatti (connettore di potenza)	Sezione di collegamento cavi, flessibile, min. (connettore di potenza)	0.75 mm <sup>2</sup>
Grado di lordura (connettori di potenza)	Tipo di bloccaggio (connettore di potenza)	Push Pull
Sezione di collegamento AWG, max.	Materiale base della custodia (connettore di potenza)	Pressofusione di zinco, nichelato
Collegamento 2 (connettore di potenza)	Cicli di innesto (connettore di potenza)	≤ 100
Materiale guarnizione (connettore di potenza)	Materiale portacontatti (connettore di potenza)	PA
Tensione nominale (connettore di potenza)		24 V

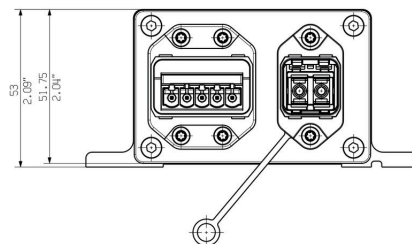
**Dati tecnici****Classificazioni**

ETIM 8.0	EC002597	ETIM 9.0	EC002597
ETIM 10.0	EC002597	ECLASS 14.0	27-44-03-18
ECLASS 15.0	27-44-03-18		

**Disegno quotato**



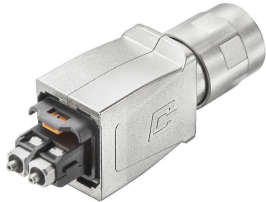
**Disegno quotato**



**IE-CD-V14SCRJ/VAPM24V-C**

**Weidmüller Interface GmbH & Co. KG**  
Klingenbergstraße 26  
D-32758 Detmold  
Germany

[www.weidmueller.com](http://www.weidmueller.com)

**Accessori****SC-RJ**

Connettori PushPull secondo IEC 61076-3-117 Var.14 (PROFINET) in metallo incl. inserto SC

**Dati generali per l'ordinazione**

Tipo	IE-PS-V14M-2SC-POF	Versione	
N. d'ordine	<a href="#">1191550000</a>	Connettore FO, Versione 14, SC-RJ POF, IP67	
GTIN (EAN)	4032248974436		
CPZ	10 ST		

**Sets**

Connettori PushPull Power secondo le specifiche PROFINET

**Dati generali per l'ordinazione**

Tipo	IE-PS-VAPM-5P-2.5	Versione	
N. d'ordine	<a href="#">2465440000</a>	Connettore di potenza, Spina di collegamento, PROFINET, Set di spine	
GTIN (EAN)	4050118522136		
CPZ	1 ST		