

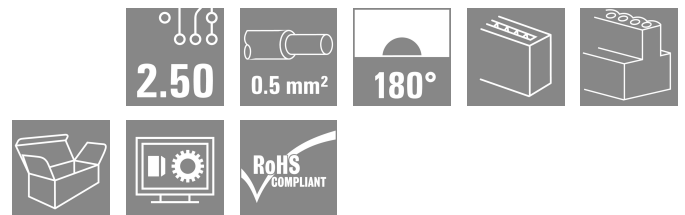
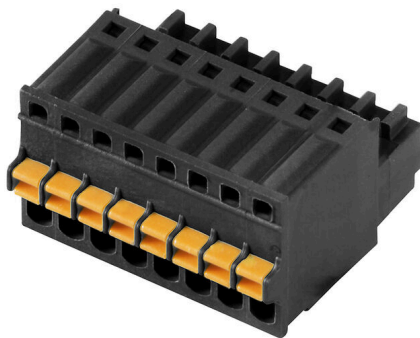
**BLF 2.50/07/180 SN BK BX**
**Weidmüller Interface GmbH & Co. KG**

Klingenbergstraße 26

D-32758 Detmold

Germany

www.weidmueller.com

**Illustrazione del prodotto**


Come da figura

PUSH IN - L'innovativo sistema di connessione Weidmüller semplifica il processo di collegamento dei conduttori. I vantaggi per gli utilizzatori e per le applicazioni:

- Elevata densità dei componenti grazie al passo ridotto. Basta inserire il filo preparato e il gioco è fatto
- Lavorazione semplificata grazie a tasti integrati per l'apertura del punto di contatto
- Uso intuitivo, poiché l'area di ingresso del conduttore e l'area di movimentazione sono separate in modo chiaro

**Dati generali per l'ordinazione**

Versione	Connettore per circuito stampato, Connettore femmina, Passo in mm (P): 2.50 mm, Numero di poli: 7, Box
N. d'ordine	<a href="#">2439700000</a>
Tipo	BLF 2.50/07/180 SN BK BX
GTIN (EAN)	4050118454772
CPZ	125 Pieza
Parametri prodotto	IEC: 320 V / 6 A / 0.08 - 0.5 mm <sup>2</sup> UL: 150 V / 5 A / AWG 28 - AWG 20
Imballaggio	Box

## BLF 2.50/07/180 SN BK BX

Weidmüller Interface GmbH &amp; Co. KG

Klingenbergstraße 26

D-32758 Detmold

Germany

www.weidmueller.com

## Dati tecnici

## Omologazioni

Omologazioni



ROHS Conforme

UL File Number Search [Sito web UL](#)

N° certificato (cURus) E60693

## Dimensioni e pesi

Profondità	19.2 mm	Profondità (pollici)	0.7559 inch
Posizione verticale	11.75 mm	Altezza (pollici)	0.4626 inch
Larghezza	18.1 mm	Larghezza (pollici)	0.7126 inch
Peso netto	4.12 g		

## Conformità ambientale del prodotto

Stato conformità RoHS	Conforme senza esenzione
REACH SVHC	No SVHC superiori a 0,1 wt%

## Parametri del sistema

Famiglia prodotti	OMNIMATE Signal - Serie BL/SL 2.50	Tipo di collegamento	Collegamento al campo
Tecnica di collegamento cavi	PUSH IN con attuatore	Passo in mm (P)	2.50 mm
Passo in pollici (P)	0.098 "	Direzione d'uscita del conduttore	180°
Numero di poli	7	L1 in mm	15.00 mm
L1 in pollici	5.904 "	quantità di file	1
Numero di serie di poli	1	Protezione da contatto accidentale DIN VDE 57 106	sicurezza per le dita
Protezione da contatto accidentale secondo DIN VDE 0470	IP 20	Grado di protezione	IP20
Resistenza di passaggio	<10 mΩ	Lunghezza di spellatura	8 mm
Lama cacciavite norma	DIN 5264	Cicli di inserimento	25

## Dati del materiale

Materiale isolante	PA	Colori	nero
Colore elementi di azionamento	arancione	Tabella dei colori (simile)	RAL 9011
Comparative Tracking Index (CTI)	≥ 600	Moisture Level (MSL)	
Classe d'infiammabilità UL 94	V-0	Materiale dei contatti	Lega in rame
Superficie dei contatti	stagnato	Temperatura di magazzinaggio, min.	-40 °C
Temperatura di magazzinaggio, max.	70 °C	Temperatura d'esercizio, min.	-40 °C
Temperatura d'esercizio, max.	105 °C	Campo della temperatura di montaggio, min.	-25 °C

Campo della temperatura di montaggio, 105 °C max.

## Conduttori adatti al collegamento

Campo di sezioni, min.	0.08 mm <sup>2</sup>	Campo di sezioni, max.	0.5 mm <sup>2</sup>
Sezione di collegamento cavo AWG, min.	AWG 28	Sezione di collegamento cavo AWG, max.	AWG 20
rigido, min. H05(07) V-U	0.08 mm <sup>2</sup>	rigido, max. H05(07) V-U	0.5 mm <sup>2</sup>
Semirigido, min. H07V-R	0.08 mm <sup>2</sup>	multifilare, max. H07V-R	0.5 mm <sup>2</sup>

## BLF 2.50/07/180 SN BK BX

**Weidmüller Interface GmbH & Co. KG**  
Klingenbergstraße 26  
D-32758 Detmold  
Germany

www.weidmueller.com

### Dati tecnici

Flessibile, min. H05(07) V-K	0.08 mm <sup>2</sup>	Flessibile, max. H05(07) V-K	0.5 mm <sup>2</sup>
con terminale, DIN 46228 pt 1, min.	0.25 mm <sup>2</sup>	con terminale a norma DIN 46 228/1,	0.34 mm <sup>2</sup>
		max.	

Testo di riferimento	Il diametro esterno del collare isolante non dovrebbe essere più largo del passo (P). La lunghezza dei terminali deve essere scelta a seconda del prodotto e della tensione nominale.
----------------------	---

### Dati di dimensionamento secondo IEC

Testato secondo lo standard	IEC 61984	Corrente di dimensionamento, numero minimo di poli (Tu=20 °C)	6 A
Corrente di dimensionamento, numero massimo di poli (Tu=20 °C)	6 A	Corrente di dimensionamento, numero minimo di poli (Tu=40 °C)	6 A
Corrente di dimensionamento, numero massimo di poli (Tu = 40°C)	6 A	Tensione di dimensionamento con classe di sovratensione/grado di lordura II/2	320 V
Tensione di dimensionamento con classe di sovratensione/grado di lordura III/2	320 V	Tensione nominale con classe di sovratensione/grado di lordura III/3	80 V
Tensione di dimensionamento con classe di sovratensione/grado di lordura II/2	2.5 kV	Tensione di dimensionamento con classe di sovratensione/grado di lordura III/2	2.5 kV
Sovratensione nominale con classe di sovratensione/grado di lordura III/3	2.5 kV		

### Dati di dimensionamento secondo CSA

Tensione nominale (Gruppo B / CSA)	150 V	Corrente nominale (Gruppo B / CSA)	5 A
Sezione di collegamento cavo AWG, min.	AWG 28	Sezione di collegamento cavo AWG, max.	AWG 20

### Dati di dimensionamento sec. UL 1059

Istituto (cURus)	CURUS	N° certificato (cURus)	E60693
Tensione nominale (Gruppo B / UL 1059)	150 V	Corrente nominale (Gruppo B / UL 1059)	5 A
Sezione di collegamento cavo AWG, min.	AWG 28	Sezione di collegamento cavo AWG, max.	AWG 20
Riferimento ai valori di omologazione	Le specifiche indicano i valori massimi, per i dettagli fare riferimento al certificato di conformità.		

### Imballaggio

Imballaggio	Box	Lunghezza VPE	178.00 mm
Larghezza VPE	140.00 mm	Altezza VPE	54.00 mm

### Nota importante

Conformità IPC	Conformità: i prodotti sono sviluppati, prodotti e forniti secondo standard e normative internazionali riconosciuti, sono conformi alle caratteristiche indicate nel foglio dati e soddisfano le caratteristiche decorative in accordo con IPC-A-610 "Classe 2". Ulteriori richieste relative al prodotto potranno essere valutate su richiesta.
Note	<ul style="list-style-type: none"> <li>Rated current related to rated cross-section &amp; min. No. of poles.</li> <li>P on drawing = pitch</li> </ul>

**Dati tecnici**

- Crimp shape A for wire-end ferrules with crimping tools PZ 1,5 (order no. 9005990000) or PZ 6/5 (order no. 9011460000) for larger wire cross-sections recommended.
- Rated data refer only to the component itself. Clearance and creepage distances to other components are to be designed in accordance with the relevant application standards.
- In accordance with IEC 61984, OMNIMATE-connectors are connectors without breaking capacity (COC). During designated use, connectors are not allowed to be engaged or disengaged when live or under load
- Long term storage of the product with average temperature of 50 °C and maximum humidity 70%, 36 months

**Classificazioni**

ETIM 8.0	EC002638	ETIM 9.0	EC002638
ETIM 10.0	EC002638	ECLASS 14.0	27-46-02-02
ECLASS 15.0	27-46-02-02		

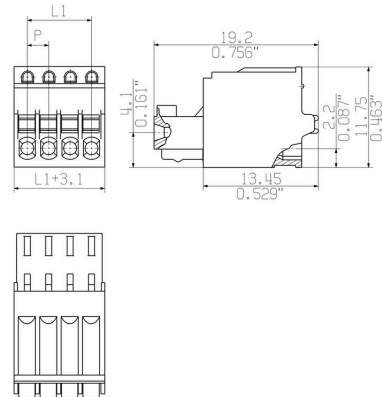
**Disegni**

**Illustrazione del prodotto**

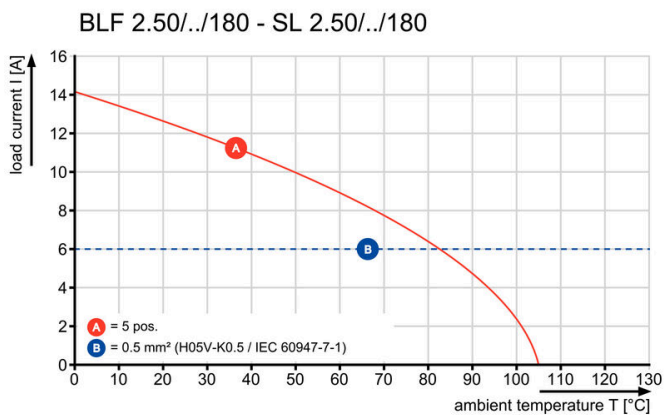


Come da figura

**Dimensional drawing**



**Graph**



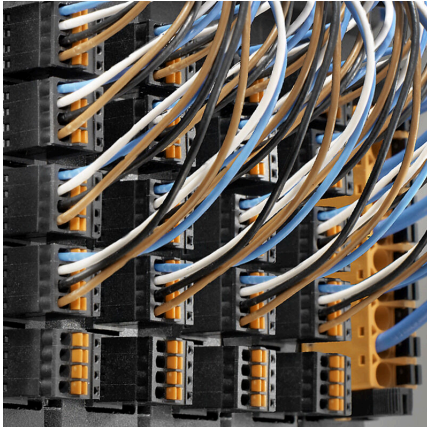
**Vantaggi del prodotto**



Flexible application Outlet direction: 90° and 180°

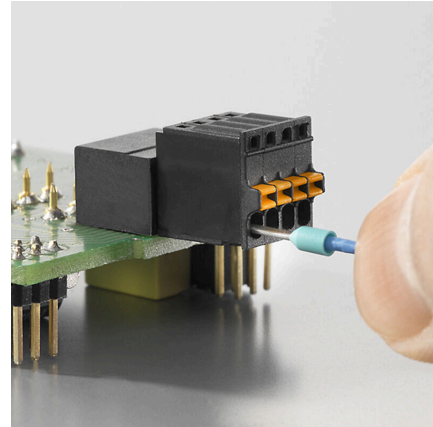
**Disegni**

**Vantaggi del prodotto**



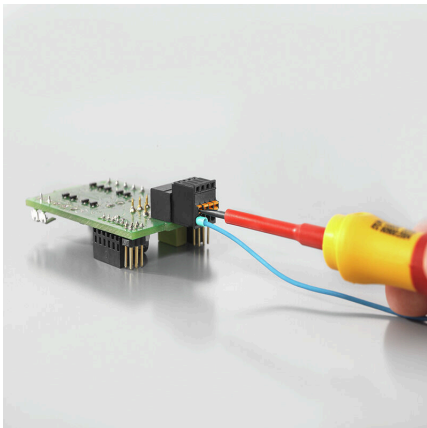
High component density  
Small and compact pitch

**Vantaggi del prodotto**



PUSH IN connection up to 0.5 mm<sup>2</sup>  
Reliable and space-saving

**Vantaggi del prodotto**



Operating safety  
Through PUSH IN connection system

**BLF 2.50/07/180 SN BK BX**

**Weidmüller Interface GmbH & Co. KG**  
 Klingenbergstraße 26  
 D-32758 Detmold  
 Germany

www.weidmueller.com

**Controprezzi**
**SL 2.50/180G**


Connettori maschio per saldatura ad onda nel passo 2,50 mm.

- Direzione di innesto diritta 180° rispetto al circuito stampato
- Variante custodia: Chiuso (G)
- Imballaggio in scatola di cartone (BX)

**Dati generali per l'ordinazione**

Tipo	SL 2.50/07/180G 3.2SN B...	Versione	
N. d'ordine	<a href="#">2439960000</a>	Connettore per circuito stampato, Connettore maschio, Collegamento	
GTIN (EAN)	4050118455137	a saldare THT, Passo in mm (P): 2.50 mm, Numero di poli: 7, 180°	
CPZ	125 ST	Box	

**SL 2.50/90G**


Connettori maschio per saldatura ad onda nel passo 2,50 mm.

- Direzione d'innesto parallela (90°) al circuito stampato
- Variante custodia: Chiuso (G)
- Imballaggio in scatola di cartone (BX)

**Dati generali per l'ordinazione**

Tipo	SL 2.50/07/90G 3.2SN BK...	Versione	
N. d'ordine	<a href="#">2439800000</a>	Connettore per circuito stampato, Connettore maschio, Collegamento	
GTIN (EAN)	4050118454970	a saldare THT, Passo in mm (P): 2.50 mm, Numero di poli: 7, 90°, Box	
CPZ	125 ST		