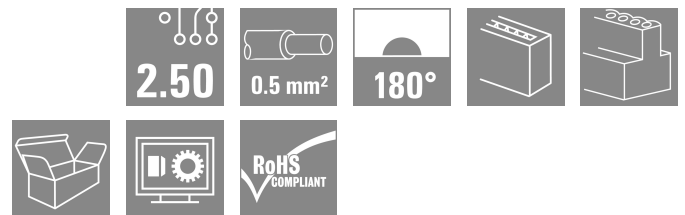


BLF 2.50/03/180 SN BK BX
Weidmüller Interface GmbH & Co. KG

Klingenbergstraße 26

D-32758 Detmold

Germany

www.weidmueller.com
Illustrazione del prodotto


Come da figura

PUSH IN - L'innovativo sistema di connessione Weidmüller semplifica il processo di collegamento dei conduttori.

I vantaggi per gli utilizzatori e per le applicazioni:

- Elevata densità dei componenti grazie al passo ridotto. Basta inserire il filo preparato e il gioco è fatto
- Lavorazione semplificata grazie a tasti integrati per l'apertura del punto di contatto
- Uso intuitivo, poiché l'area di ingresso del conduttore e l'area di movimentazione sono separate in modo chiaro

Dati generali per l'ordinazione

Versione	Connettore per circuito stampato, Connettore femmina, Passo in mm (P): 2.50 mm, Numero di poli: 3, Box
N. d'ordine	2439650000
Tipo	BLF 2.50/03/180 SN BK BX
GTIN (EAN)	4050118454628
CPZ	250 Pieza
Parametri prodotto	IEC: 320 V / 6 A / 0.08 - 0.5 mm² UL: 150 V / 5 A / AWG 28 - AWG 20
Imballaggio	Box

BLF 2.50/03/180 SN BK BX

Weidmüller Interface GmbH & Co. KG

Klingenbergstraße 26

D-32758 Detmold

Germany

www.weidmueller.com

Dati tecnici

Omologazioni

Omologazioni



ROHS Conforme

UL File Number Search [Sito web UL](#)

N° certificato (cURus) E60693

Dimensioni e pesi

Profondità	19.2 mm	Profondità (pollici)	0.7559 inch
Posizione verticale	11.75 mm	Altezza (pollici)	0.4626 inch
Larghezza	8.1 mm	Larghezza (pollici)	0.3189 inch
Peso netto	1.74 g		

Conformità ambientale del prodotto

Stato conformità RoHS	Conforme senza esenzione
REACH SVHC	No SVHC superiori a 0,1 wt%

Parametri del sistema

Famiglia prodotti	OMNIMATE Signal - Serie BL/SL 2.50	Tipo di collegamento	Collegamento al campo
Tecnica di collegamento cavi	PUSH IN con attuatore	Passo in mm (P)	2.50 mm
Passo in pollici (P)	0.098 "	Direzione d'uscita del conduttore	180°
Numero di poli	3	L1 in mm	5.00 mm
L1 in pollici	1.968 "	quantità di file	1
Numero di serie di poli	1	Protezione da contatto accidentale DIN VDE 57 106	sicurezza per le dita
Protezione da contatto accidentale secondo DIN VDE 0470	IP 20	Grado di protezione	IP20
Resistenza di passaggio	<10 mΩ	Lunghezza di spellatura	8 mm
Lama cacciavite norma	DIN 5264	Cicli di inserimento	25

Dati del materiale

Materiale isolante	PA	Colori	nero
Colore elementi di azionamento	arancione	Tabella dei colori (simile)	RAL 9011
Comparative Tracking Index (CTI)	≥ 600	Moisture Level (MSL)	
Classe d'infiammabilità UL 94	V-0	Materiale dei contatti	Lega in rame
Superficie dei contatti	stagnato	Temperatura di magazzinaggio, min.	-40 °C
Temperatura di magazzinaggio, max.	70 °C	Temperatura d'esercizio, min.	-40 °C
Temperatura d'esercizio, max.	105 °C	Campo della temperatura di montaggio, min.	-25 °C

Campo della temperatura di montaggio, 105 °C max.

Conduttori adatti al collegamento

Campo di sezioni, min.	0.08 mm ²	Campo di sezioni, max.	0.5 mm ²
Sezione di collegamento cavo AWG, min.	AWG 28	Sezione di collegamento cavo AWG, max.	AWG 20
rigido, min. H05(07) V-U	0.08 mm ²	rigido, max. H05(07) V-U	0.5 mm ²
Semirigido, min. H07V-R	0.08 mm ²	multifilare, max. H07V-R	0.5 mm ²

BLF 2.50/03/180 SN BK BX

Weidmüller Interface GmbH & Co. KG
Klingenbergstraße 26
D-32758 Detmold
Germany

www.weidmueller.com

Dati tecnici

Flessibile, min. H05(07) V-K	0.08 mm ²	Flessibile, max. H05(07) V-K	0.5 mm ²
con terminale, DIN 46228 pt 1, min.	0.25 mm ²	con terminale a norma DIN 46 228/1,	0.34 mm ²
		max.	

Testo di riferimento	Il diametro esterno del collare isolante non dovrebbe essere più largo del passo (P). La lunghezza dei terminali deve essere scelta a seconda del prodotto e della tensione nominale.
----------------------	---

Dati di dimensionamento secondo IEC

Testato secondo lo standard	IEC 61984	Corrente di dimensionamento, numero minimo di poli (Tu=20 °C)	6 A
Corrente di dimensionamento, numero massimo di poli (Tu=20 °C)	6 A	Corrente di dimensionamento, numero minimo di poli (Tu=40 °C)	6 A
Corrente di dimensionamento, numero massimo di poli (Tu = 40°C)	6 A	Tensione di dimensionamento con classe di sovratensione/grado di lordura II/2	320 V
Tensione di dimensionamento con classe di sovratensione/grado di lordura III/2	320 V	Tensione nominale con classe di sovratensione/grado di lordura III/3	80 V
Tensione di dimensionamento con classe di sovratensione/grado di lordura II/2	2.5 kV	Tensione di dimensionamento con classe di sovratensione/grado di lordura III/2	2.5 kV
Sovratensione nominale con classe di sovratensione/grado di lordura III/3	2.5 kV		

Dati di dimensionamento secondo CSA

Tensione nominale (Gruppo B / CSA)	150 V	Corrente nominale (Gruppo B / CSA)	5 A
Sezione di collegamento cavo AWG, min.	AWG 28	Sezione di collegamento cavo AWG, max.	AWG 20

Dati di dimensionamento sec. UL 1059

Istituto (cURus)	CURUS	N° certificato (cURus)	E60693
Tensione nominale (Gruppo B / UL 1059)	150 V	Corrente nominale (Gruppo B / UL 1059)	5 A
Sezione di collegamento cavo AWG, min.	AWG 28	Sezione di collegamento cavo AWG, max.	AWG 20
Riferimento ai valori di omologazione	Le specifiche indicano i valori massimi, per i dettagli fare riferimento al certificato di conformità.		

Imballaggio

Imballaggio	Box	Lunghezza VPE	178.00 mm
Larghezza VPE	147.00 mm	Altezza VPE	54.00 mm

Nota importante

Conformità IPC	Conformità: i prodotti sono sviluppati, prodotti e forniti secondo standard e normative internazionali riconosciuti, sono conformi alle caratteristiche indicate nel foglio dati e soddisfano le caratteristiche decorative in accordo con IPC-A-610 "Classe 2". Ulteriori richieste relative al prodotto potranno essere valutate su richiesta.
Note	<ul style="list-style-type: none"> • Rated current related to rated cross-section & min. No. of poles. • P on drawing = pitch

Dati tecnici

- Crimp shape A for wire-end ferrules with crimping tools PZ 1,5 (order no. 9005990000) or PZ 6/5 (order no. 9011460000) for larger wire cross-sections recommended.
- Rated data refer only to the component itself. Clearance and creepage distances to other components are to be designed in accordance with the relevant application standards.
- In accordance with IEC 61984, OMNIMATE-connectors are connectors without breaking capacity (COC). During designated use, connectors are not allowed to be engaged or disengaged when live or under load
- Long term storage of the product with average temperature of 50 °C and maximum humidity 70%, 36 months

Classificazioni

ETIM 8.0	EC002638	ETIM 9.0	EC002638
ETIM 10.0	EC002638	ECLASS 14.0	27-46-02-02
ECLASS 15.0	27-46-02-02		

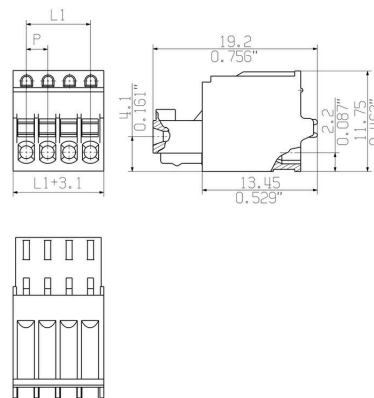
Disegni

Illustrazione del prodotto

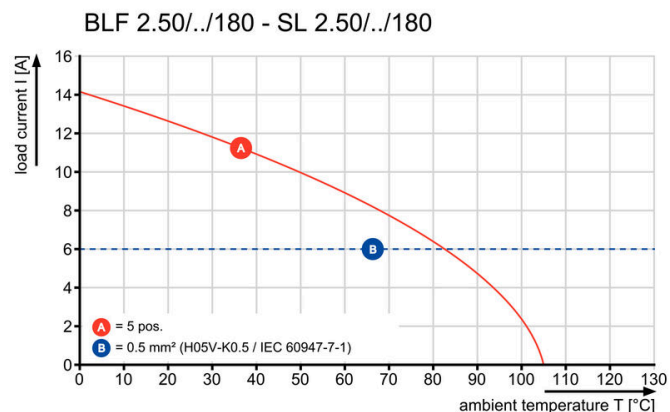


Come da figura

Dimensional drawing



Graph



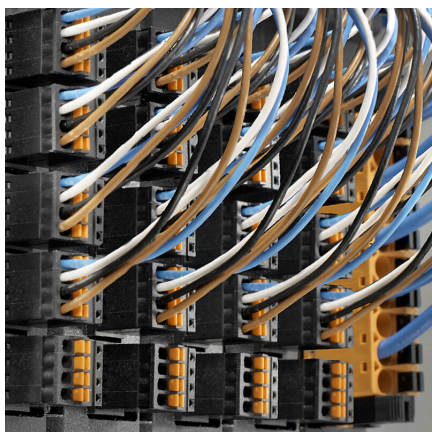
Vantaggi del prodotto



Flexible application Outlet direction: 90° and 180°

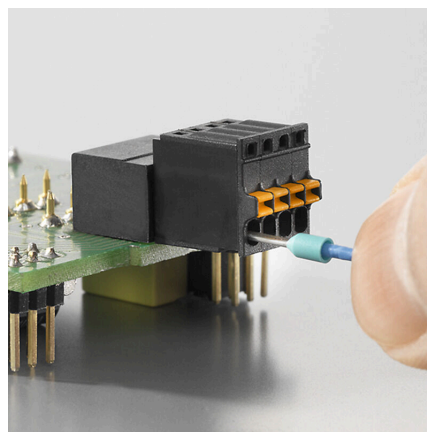
Disegni

Vantaggi del prodotto



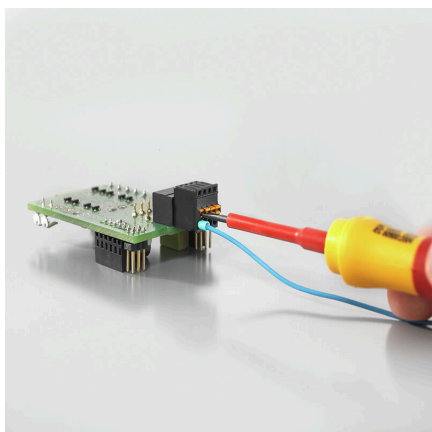
High component density
Small and compact pitch

Vantaggi del prodotto



PUSH IN connection up to 0.5 mm²
Reliable and space-saving

Vantaggi del prodotto



Operating safety
Through PUSH IN connection system

BLF 2.50/03/180 SN BK BX

Weidmüller Interface GmbH & Co. KG
 Klingenbergstraße 26
 D-32758 Detmold
 Germany

www.weidmueller.com

Contropiezzi

SL 2.50/180G



Connettori maschio per saldatura ad onda nel passo 2,50 mm.

- Direzione di innesto diritta 180° rispetto al circuito stampato
- Variante custodia: Chiuso (G)
- Imballaggio in scatola di cartone (BX)

Dati generali per l'ordinazione

Tipo	SL 2.50/03/180G 3.2SN B...	Versione
N. d'ordine	2439920000	Connettore per circuito stampato, Connettore maschio, Collegamento
GTIN (EAN)	4050118454697	a saldare THT, Passo in mm (P): 2.50 mm, Numero di poli: 3, 180°,
CPZ	250 ST	Box

SL 2.50/90G



Connettori maschio per saldatura ad onda nel passo 2,50 mm.

- Direzione d'innesto parallela (90°) al circuito stampato
- Variante custodia: Chiuso (G)
- Imballaggio in scatola di cartone (BX)

Dati generali per l'ordinazione

Tipo	SL 2.50/03/90G 3.2SN BK...	Versione
N. d'ordine	2439760000	Connettore per circuito stampato, Connettore maschio, Collegamento
GTIN (EAN)	4050118454932	a saldare THT, Passo in mm (P): 2.50 mm, Numero di poli: 3, 90°, Box
CPZ	250 ST	