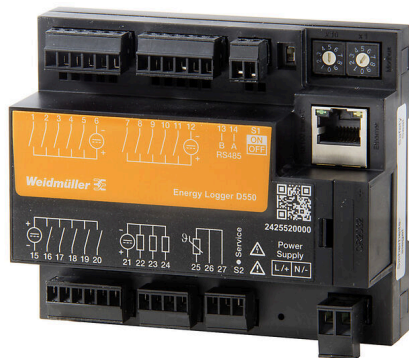


## ENERGY LOGGER D550

**Weidmüller Interface GmbH & Co. KG**  
 Klingenbergstraße 26  
 D-32758 Detmold  
 Germany

www.weidmueller.com



### Registratori di energia

Strumenti di misurazione muniti di una semplice interfaccia S0 sono molto diffusi. Tuttavia, poiché non permettono il passaggio diretto dei valori di misura alla rete interna, fino ad oggi era necessario utilizzare un gateway per ciascuno strumento di misura.

Con i registratori di energia Energy Logger D550, i segnali di impulso provenienti da un massimo di 15 strumenti di misurazione possono essere raccolti, salvati e inoltrati per mezzo di una interfaccia LAN.

L'Energy Logger D550, dal design particolarmente compatto, costituisce una soluzione efficace dal punto di vista dei costi per semplificare ed accelerare la raccolta e l'invio dei dati di consumo e di processo.

### Dati generali per l'ordinazione

N. d'ordine	2425520000
Tipo	<a href="#">ENERGY LOGGER D550</a>
GTIN (EAN)	4050118433333
CPZ	1 Pieza

## ENERGY LOGGER D550

Weidmüller Interface GmbH &amp; Co. KG

Klingenbergstraße 26

D-32758 Detmold

Germany

www.weidmueller.com

## Dati tecnici

## Omologazioni

Omologazioni



ROHS Conforme

UL File Number Search [Sito web UL](#)

N&amp;deg; Certificato (cULus) E469563

## Dimensioni e pesi

Profondità	46 mm	Profondità (pollici)	1.811 inch
Posizione verticale	90 mm	Altezza (pollici)	3.5433 inch
Larghezza	107.5 mm	Larghezza (pollici)	4.2323 inch
Peso netto	200 g		

## Temperature

Temperatura di magazzino	-40 °C...70 °C	Temperatura d'esercizio	-40 °C...55 °C
Umidità con temperatura d'esercizio	5...95 % RH		

## Conformità ambientale del prodotto

Stato conformità RoHS	Conforme senza esenzione
REACH SVHC	No SVHC superiori a 0,1 wt%

## Comunicazione

Interfaccia	RS485: 9,6 – 115,2 kbps, Ethernet	Protocollo	Modbus RTU, Modbus-Gateway, Modbus TCP/IP, Modbus RTU over Ethernet, SNMP
-------------	--------------------------------------	------------	---

## Dati tecnici

Versione	Misurazione/ visualizzazione di potenza per una rete a 1 e a 3 fasi	Tipo di montaggio	Guida DIN
Grado di protezione	IP20	Norme	DIN EN 61326-1, DIN EN 61000-4-2, DIN EN 61000-4-3, DIN EN 61000-4-4, DIN EN 61000-4-5, DIN EN 61000-4-6, EN 61000-4-11, IEC 61010-1, IEC 61010-2-030, EN 55011
Classe di sovratensione	300 V CAT III	Tensione di alimentazione	20 - 250 V AC, 20 - 300 V DC20 - 300 V DC
Contatore delle ore di funzionamento	Sì		

## Ingressi/Uscite

Ingressi digitali	15	Uscite digitali	3
Numero di uscite d'impulso	3	Ingresso temperatura	Sì
Velocità conteggio	20 Hz		

**ENERGY LOGGER D550**

**Weidmüller Interface GmbH & Co. KG**  
Klingenbergstraße 26  
D-32758 Detmold  
Germany

[www.weidmueller.com](http://www.weidmueller.com)

**Dati tecnici****Registrazione dati di misurazione**

Memoria; valori minimi e massimi	Sì	Dimensioni della memoria	32 MB
Software	ecoExplorer go®		

**Coordinazione di isolamento**

Classe di sovratensione	300 V CAT III
-------------------------	---------------

**Classificazioni**

ETIM 8.0	EC002301	ETIM 9.0	EC002301
ETIM 10.0	EC002301	ECLASS 14.0	27-14-23-30
ECLASS 15.0	27-14-23-30		

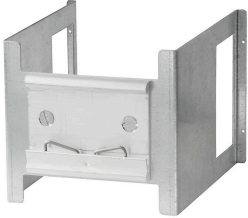
## ENERGY LOGGER D550

**Weidmüller Interface GmbH & Co. KG**  
Klingenbergstraße 26  
D-32758 Detmold  
Germany

## Accessori

[www.weidmueller.com](http://www.weidmueller.com)

### Accessori



### Dati generali per l'ordinazione

Tipo	ENERGY LOGGER S0 MODULE	Versione	
N. d'ordine	<a href="#">2446170000</a>		
GTIN (EAN)	4050118459548		
CPZ	1 ST		