

ENERGY METER 350**Weidmüller Interface GmbH & Co. KG**

Klingenbergstraße 26

D-32758 Detmold

Germany

www.weidmueller.com

**Contatori di energia - ValueLine**

Funzionalità avanzata di acquisizione di dati energetici

L'ambito di prestazioni dei misuratori di energia ValueLine va oltre le funzioni essenziali di misurazione dell'energia.

Sono inoltre adatti a determinare, immagazzinare e visualizzare ulteriori parametri di qualità energetica.

Il software "ecoExplorer go" gratuito è disponibile per la maggior parte dei tipi del gruppo di prodotti, da un lato per la configurazione dei dispositivi, la messa in servizio o la visualizzazione dei valori di misura, e dall'altro per l'analisi della qualità di potenza.

Dati generali per l'ordinazione

Versione	Power measurement/display for 1-, 3-phase mains
N. d'ordine	2425420000
Tipo	ENERGY METER 350
GTIN (EAN)	4050118433449
CPZ	1 Pieza
Stato consegna	In futuro questo articolo non sarà più disponibile.
Disponibile fino a	2023-12-31T00:00:00+01:00

ENERGY METER 350

Weidmüller Interface GmbH & Co. KG

Klingenbergstraße 26

D-32758 Detmold

Germany

www.weidmueller.com

Dati tecnici

Omologazioni

Omologazioni



ROHS

Conforme

Dimensioni e pesi

Profondità	48 mm	Profondità (pollici)	1.8898 inch
Posizione verticale	96 mm	Altezza (pollici)	3.7795 inch
Larghezza	96 mm	Larghezza (pollici)	3.7795 inch
Peso netto	250 g		

Temperature

Temperatura di magazzino	-25 °C...70 °C	Temperatura d'esercizio	-10 °C...55 °C
Umidità con temperatura d'esercizio	15...95 % RH		

Conformità ambientale del prodotto

Stato conformità RoHS	Conforme senza esenzione
REACH SVHC	No SVHC superiori a 0,1 wt%

Misurazione della tensione in entrata

Misurazione della precisione della tensione	1 %	Sistema a tre conduttori	No
Quadranti	4	Fattore di distorsione THD-U in %	No
Campo di misura, tensione L-L, AC	476 V	Campo di misura, tensione L-N, AC	275 V
Sistema a 4 conduttori	Sì		

Misurazione ingresso corrente

Corrente nominale	1 / 5 A	Canali di misura della corrente	3
Misurazione della precisione della corrente	1 %	Misurazione della corrente differenziale	No
Fattore di distorsione THD-I in %	No		

Dati tecnici

Versione	Misurazione/ visualizzazione di potenza per una rete a 1 e a 3 fasi	Grado di protezione	Custodia: IP20, IP40
Grado di lordura	2	Corrente nominale	1 / 5 A
Norme	DIN EN 61326-1, DIN EN 61000-4-2, DIN EN 61000-4-3, DIN EN 61000-4-4, DIN EN 61000-4-5, DIN EN 61000-4-6, DIN EN 61000-4-8, EN 61000-4-11, EN 55011, IEC 61010-1, IEC 61010-2-030	Campo di misura, tensione L-N, AC	275 V
Campo di misura, tensione L-L, AC	476 V	Classe di sovratensione	300 V CAT III
Tensione di alimentazione	196...275 V AC	Tensione di alimentazione	230 V
Sistema a tre conduttori	No	Sistema a 4 conduttori	Sì

ENERGY METER 350

Weidmüller Interface GmbH & Co. KG

Klingenbergstraße 26

D-32758 Detmold

Germany

www.weidmueller.com

Dati tecnici

Quadranti	4	Frequenza di campionamento 50/60 Hz	3 kHz
Misurazioni continue	No	Risultato della misura per secondo	1 ms
Valore effettivo dal periodo (50/60 Hz)	1 / 1	Misurazione della corrente differenziale	No
Canali di misura della corrente	3	Misurazione della precisione della tensione	1 %
Misurazione della precisione della corrente	1 %	Precisione di misura per energia attiva (kWh, .../5 A)	Classe 2
Contatore delle ore di funzionamento	Sì	Funzione bimetallica	Sì

Ingressi/Uscite

Uscite digitali	2	Numero di uscite d'impulso	2
Ingresso temperatura	No		

Misura della qualità della tensione

Fattore di distorsione THD-U in %	No	Fattore di distorsione THD-I in %	No
Non bilanciato	No	Sistema positivo, negativo e zero	No
Intensità dei flicker di corrente	No	Brevi interruzioni	No
Funzione di registrazione della sequenza di eventi	No		

Registrazione dati di misurazione

Memoria; valori minimi e massimi	Sì	Logica integrata	No
----------------------------------	----	------------------	----

Coordinazione di isolamento

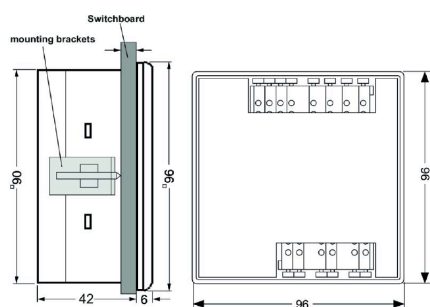
Classe di sovratensione	300 V CAT III	Grado di lordura	2
-------------------------	---------------	------------------	---

Classificazioni

ETIM 8.0	EC002301	ETIM 9.0	EC002301
ETIM 10.0	EC002301	ECLASS 14.0	27-14-23-30
ECLASS 15.0	27-14-23-30		

Disegni

Disegno quotato

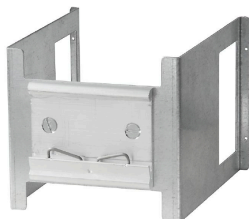


ENERGY METER 350**Weidmüller Interface GmbH & Co. KG**

Klingenbergstraße 26

D-32758 Detmold

Germany

www.weidmueller.com**Accessori****Accessori****Dati generali per l'ordinazione**

Tipo	ENERGY METER BRACKET S1	Versione
N. d'ordine	2433080000	
GTIN (EAN)	4050118446500	
CPZ	1 ST	
Tipo	ENERGY METER SEAL L96-1	Versione
N. d'ordine	2495640000	
GTIN (EAN)	4050118505887	
CPZ	1 ST	
Tipo	ENERGY METER FIXING SET	Versione
N. d'ordine	2433030000	
GTIN (EAN)	4050118446401	
CPZ	1 ST	