

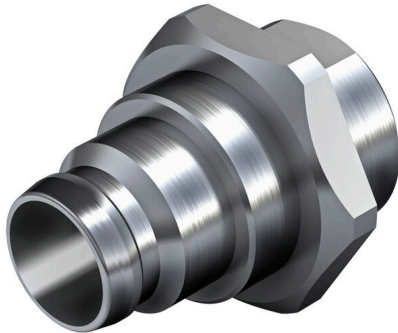
**SAIFG-M8S-M10-9****Weidmüller Interface GmbH & Co. KG**

Klingenbergstraße 26

D-32758 Detmold

Germany

www.weidmueller.com



Weidmüller è uno dei fornitori di connettori leader a livello internazionale. Un importante punto di forza in questa famiglia di prodotti sono i connettori circolari, raggruppati da Weidmüller con il nome prodotto SAI. Nello sviluppo dei prodotti SAI, gli ingegneri di Weidmüller sono sempre stati focalizzati su concetti di montaggio convenienti dal punto di vista economico e, in collaborazione con i principali utilizzatori, hanno fornito al mercato prodotti ben progettati, che hanno fissato gli standard internazionali in termini di funzionalità e qualità. I migliori esempi sono i nuovi distributori di potenza con M12 codificati S e T. Questi moduli sono caratterizzati da correnti e tensioni particolarmente elevate. Questo, ad esempio, permette di utilizzarli anche sui motori trifase.

**Dati generali per l'ordinazione**

Versione	Spina incorporata, Maschio M8, Altezza dell'installazione: 9 mm
N. d'ordine	<a href="#">2424520000</a>
Tipo	SAIFG-M8S-M10-9
GTIN (EAN)	4050118432251
CPZ	25 Pieza

## Dati tecnici

### Omologazioni

ROHS	Conforme
------	----------

### Dimensioni e pesi

Peso netto	5.35 g
------------	--------

### Conformità ambientale del prodotto

Stato conformità RoHS	Conforme con esenzione
Esenzione RoHS (se applicabile/nota)	6c
REACH SVHC	Lead 7439-92-1
SCIP	0ea6d931-f9e9-40a6-89d9-8d67103189d3

### Dati tecnici del connettore per circuito stampato

Codifica	nessuno	Custodie	Maschio M8
Altezza dell'installazione	9 mm	Superficie custodia	nichelato
Materiale base della custodia	CuZn	Filettatura del collegamento	M8
Materiale delle guarnizioni	FPM, NBR		

### Dati generali

Materiale base della custodia	CuZn	Filettatura del collegamento	M8
-------------------------------	------	------------------------------	----

### Dati caratteristici del sistema

Numero di serie di poli	1
-------------------------	---

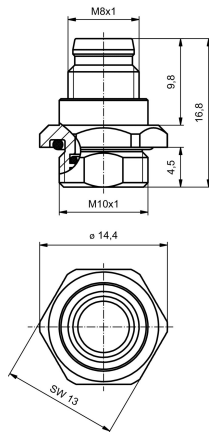
### Nota importante

Note

### Classificazioni

ETIM 8.0	EC003556	ETIM 9.0	EC003556
ETIM 10.0	EC003556	ECLASS 14.0	27-44-02-24
ECLASS 15.0	27-44-02-24		

**Disegno quotato**



**Accessori****Accessori**

Weidmüller è uno dei fornitori di connettori leader a livello internazionale. Un importante punto di forza in questa famiglia di prodotti sono i connettori circolari, raggruppati da Weidmüller con il nome prodotto SAI. Nello sviluppo dei prodotti SAI, gli ingegneri di Weidmüller sono sempre stati focalizzati su concetti di montaggio convenienti dal punto di vista economico e, in collaborazione con i principali utilizzatori, hanno fornito al mercato prodotti ben progettati, che hanno fissato gli standard internazionali in termini di funzionalità e qualità. I migliori esempi sono i nuovi distributori di potenza con M12 codificati S e T. Questi moduli sono caratterizzati da correnti e tensioni particolarmente elevate. Questo, ad esempio, permette di utilizzarli anche sui motori trifase.

**Dati generali per l'ordinazione**

Tipo	SAIE-KMM10X1-SW12	Versione
N. d'ordine	<a href="#">2424560000</a>	Spina incorporata
GTIN (EAN)	4050118432107	
CPZ	25 ST	