

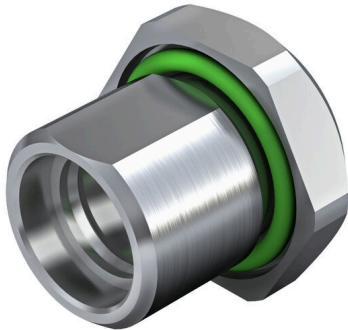
**SAIFG-M8B-M10-13****Weidmüller Interface GmbH & Co. KG**

Klingenbergstraße 26

D-32758 Detmold

Germany

www.weidmueller.com



Weidmüller è uno dei fornitori di connettori leader a livello internazionale. Un importante punto di forza in questa famiglia di prodotti sono i connettori circolari, raggruppati da Weidmüller con il nome prodotto SAI. Nello sviluppo dei prodotti SAI, gli ingegneri di Weidmüller sono sempre stati focalizzati su concetti di montaggio convenienti dal punto di vista economico e, in collaborazione con i principali utilizzatori, hanno fornito al mercato prodotti ben progettati, che hanno fissato gli standard internazionali in termini di funzionalità e qualità. I migliori esempi sono i nuovi distributori di potenza con M12 codificati S e T. Questi moduli sono caratterizzati da correnti e tensioni particolarmente elevate. Questo, ad esempio, permette di utilizzarli anche sui motori trifase.

**Dati generali per l'ordinazione**

|             |  |
|-------------|--|
| Versione    | Spina incorporata, Femmina M8, Altezza dell'installazione: 13 mm |
| N. d'ordine | <a href="#">2424460000</a>                                       |
| Tipo        | SAIFG-M8B-M10-13   |
| GTIN (EAN)  | 4050118432602  |
| CPZ         | 25 Pieza   |

## Dati tecnici

### Omologazioni

|      |          |
|------|----------|
| ROHS | Conforme |
|------|----------|

### Dimensioni e pesi

|            |        |
|------------|--------|
| Peso netto | 5.03 g |
|------------|--------|

### Conformità ambientale del prodotto

|                                      |                                      |
|--------------------------------------|--------------------------------------|
| Stato conformità RoHS                | Conforme con esenzione               |
| Esenzione RoHS (se applicabile/nota) | 6c                                   |
| REACH SVHC                           | Lead 7439-92-1                       |
| SCIP                                 | 0ea6d931-f9e9-40a6-89d9-8d67103189d3 |

### Dati tecnici del connettore per circuito stampato

|                               |          |                              |            |
|-------------------------------|----------|------------------------------|------------|
| Codifica                      | nessuno  | Custodie                     | Femmina M8 |
| Altezza dell'installazione    | 13 mm    | Superficie custodia          | nicelato   |
| Materiale base della custodia | CuZn     | Filettatura del collegamento | M8         |
| Materiale delle guarnizioni   | FPM, NBR |                              |            |

### Dati generali

|                               |      |                              |    |
|-------------------------------|------|------------------------------|----|
| Materiale base della custodia | CuZn | Filettatura del collegamento | M8 |
|-------------------------------|------|------------------------------|----|

### Dati caratteristici del sistema

|                         |   |
|-------------------------|---|
| Numero di serie di poli | 1 |
|-------------------------|---|

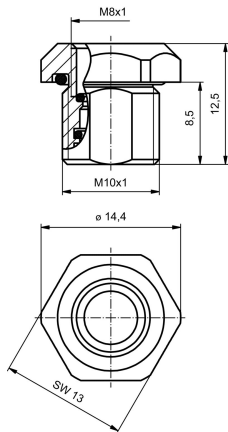
### Nota importante

Note

### Classificazioni

|             |             |             |             |
|-------------|-------------|-------------|-------------|
| ETIM 8.0    | EC003556    | ETIM 9.0    | EC003556    |
| ETIM 10.0   | EC003556    | ECLASS 14.0 | 27-44-02-24 |
| ECLASS 15.0 | 27-44-02-24 |             |             |

**Disegno quotato**



**Accessori****Accessori**

Weidmüller è uno dei fornitori di connettori leader a livello internazionale. Un importante punto di forza in questa famiglia di prodotti sono i connettori circolari, raggruppati da Weidmüller con il nome prodotto SAI. Nello sviluppo dei prodotti SAI, gli ingegneri di Weidmüller sono sempre stati focalizzati su concetti di montaggio convenienti dal punto di vista economico e, in collaborazione con i principali utilizzatori, hanno fornito al mercato prodotti ben progettati, che hanno fissato gli standard internazionali in termini di funzionalità e qualità. I migliori esempi sono i nuovi distributori di potenza con M12 codificati S e T. Questi moduli sono caratterizzati da correnti e tensioni particolarmente elevate. Questo, ad esempio, permette di utilizzarli anche sui motori trifase.

**Dati generali per l'ordinazione**

|             |                            |                   |
|-------------|----------------------------|-------------------|
| Tipo        | SAIE-KMM10X1-SW12          | Versione          |
| N. d'ordine | <a href="#">2424560000</a> | Spina incorporata |
| GTIN (EAN)  | 4050118432107              |                   |
| CPZ         | 25 ST                      |                   |