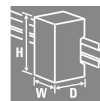
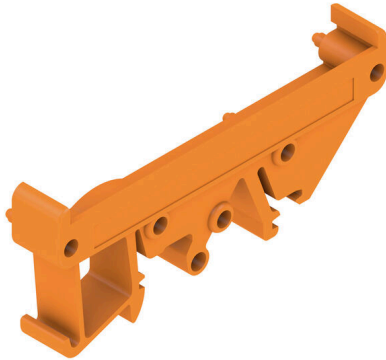


RF RS 70 RE/A5/O.SG 1665**Weidmüller Interface GmbH & Co. KG**

Klingenbergstraße 26

D-32758 Detmold

Germany

www.weidmueller.com

Il profilo RS 70 è un sistema modulare innestabile per la guida di montaggio che può essere esteso in modo flessibile fino alla lunghezza richiesta. È costituito da sezioni intermedie di varie lunghezze. Opzionalmente con o senza piede di bloccaggio, nonché come piastre terminali con opzione di marcatura integrata. Il PCB viene inserito lateralmente, mentre i piedini di bloccaggio permanentemente integrati consentono un fissaggio stabile.

Dati generali per l'ordinazione

Versione	Piede di bloccaggio, RS 70 arancione, Piastra terminale guida di montaggio DIN destra, Larghezza: 13.7 mm
N. d'ordine	2064300000
Tipo	RF RS 70 RE/A5/O.SG 1665
GTIN (EAN)	4008190210625
CPZ	1 Pieza

Technical data

Omologazioni

ROHS	Conforme
------	----------

Dimensioni e pesi

Profondità	28.55 mm	Profondità (pollici)	1.124 inch
Posizione verticale	70 mm	Altezza (pollici)	2.7559 inch
Larghezza	13.7 mm	Larghezza (pollici)	0.5394 inch
Peso netto	5.55 g		

Conformità ambientale del prodotto

Stato conformità RoHS	Conforme senza esenzione
REACH SVHC	No SVHC superiori a 0,1 wt%

Dati del materiale

Classe d'infiammabilità UL 94	V-2	Materiale isolante	PA 66
Superficie	non trattato	Materiale di base	PA 66
Comparative Tracking Index (CTI)	600 ≤ CTI		

Dati generali

Colori	arancione	Grado di protezione	IP00
Tabella dei colori (simile)	RAL 2000	Colabilità	No

Classificazioni

ETIM 8.0	EC002779	ETIM 9.0	EC002779
ETIM 10.0	EC002779	ECLASS 14.0	27-19-06-02
ECLASS 15.0	27-19-06-02		

RF RS 70 RE/A5/O.SG 1665

Weidmüller Interface GmbH & Co. KG
Klingenbergstraße 26
D-32758 Detmold
Germany

www.weidmueller.com

Drawings

