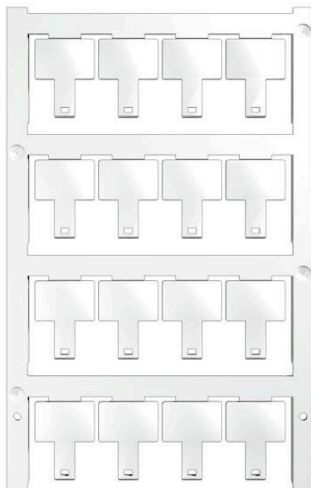


**ESG 15/10 MC SDR****Weidmüller Interface GmbH & Co. KG**Klingenbergstraße 26  
D-32758 Detmold  
Germany

www.weidmueller.com



ESG è il marcatore di comprovata qualità in formato MultiCard, utilizzabile su molti apparecchi conosciuti. Il risultato consiste in una siglatura per dispositivi d'alta qualità, con un aspetto nitido.

Sono disponibili diverse tipologie per dispositivi di vari produttori, come Siemens, ABB, Beckhoff e altri.

Riepilogo dei vantaggi:

- Marcatori per impiego universale, marcatori autoadesivi o ad innesto, a seconda del tipo
- Per apparecchiature allineate, ad esempio gli interruttori automatici, sono disponibili marcatori ESG da bloccare sulle guide portacartellini
- Stampa personalizzata in qualità laser secondo le indicazioni

Per simboli speciali: Si prega di inviarci un file del nostro software di siglatura M-Print PRO o M-Print PRO Online (senza installazione) per le vostre specifiche di siglatura.

**Dati generali per l'ordinazione**

|             |  |
|-------------|--|
| Versione    | ESG, Siglatura di apparecchi x 15 mm, PA 66, Colori: su richiesta cliente, innestabile |
| N. d'ordine | <a href="#">2047540000</a>   |
| Tipo        | ESG 15/10 MC SDR   |
| GTIN (EAN)  | 4050118411300  |
| CPZ         | 32 Pieza   |

## Dati tecnici

### Omologazioni

|      |          |
|------|----------|
| ROHS | Conforme |
|------|----------|

### Dimensioni e pesi

|                     |        |                      |             |
|---------------------|--------|----------------------|-------------|
| Profondità          | 0.8 mm | Profondità (pollici) | 0.0315 inch |
| Posizione verticale | 10 mm  | Altezza (pollici)    | 0.3937 inch |
| Larghezza           | 15 mm  | Larghezza (pollici)  | 0.5906 inch |
| Peso netto          | 0.46 g |                      |             |

### Temperature

|                                    |              |
|------------------------------------|--------------|
| Campo delle temperature di impiego | -40...100 °C |
|------------------------------------|--------------|

### Conformità ambientale del prodotto

|                                |                             |                  |
|--------------------------------|-----------------------------|------------------|
| Stato conformità RoHS          | Conforme senza esenzione    |                  |
| REACH SVHC                     | No SVHC superiori a 0,1 wt% |                  |
| Impronta carbonica di prodotto | Dalla culla al cancello     | 0.005 kg CO2 eq. |

### Dati generali

|  |   |           |
|--|---|-----------|
| Versione                                     | innestabile   |           |
| Larghezza                                    | 15 mm   |           |
| Classe d'infiammabilità UL 94                | V-2   |           |
| Campo delle temperature di impiego, max.     | 100 °C  |           |
| Campo delle temperature di impiego, min.     | -40 °C  |           |
| Colori                                       | su richiesta cliente  |           |
| Alogeni                                      | No  |           |
| Materiale di base                            | PA 66   |           |
| Caratteri stampati                           | su richiesta del cliente  |           |
| Numero di marcatori per unità di imballaggio | Forma di fornitura  | MultiCard |
| stampante compatibile                        | <a href="#">PRINTJET CONNECT</a> , <a href="#">MCP BASIC 2</a> , <a href="#">MCP PLUS 2</a> |           |
| Numero di marcatori per combinazione         | 1 MultiCard = Device markers  |           |
| Campo delle temperature di impiego           | -40...100 °C  |           |
| Applicazione / Produttore                    | Siemens ET 200SP  |           |

### Marcatori per apparecchi

|         |    |
|---------|----|
| Alogeni | No |
|---------|----|

### Classificazioni

|             |             |             |             |
|-------------|-------------|-------------|-------------|
| ETIM 8.0    | EC001288    | ETIM 9.0    | EC001288    |
| ETIM 10.0   | EC001288    | ECLASS 14.0 | 27-28-11-04 |
| ECLASS 15.0 | 27-28-11-04 |             |             |

**Disegni**

