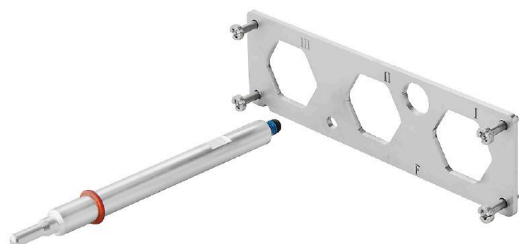


HDC HP 250 SSM BO SET**Weidmüller Interface GmbH & Co. KG**

Klingenbergstraße 26

D-32758 Detmold

Germany

www.weidmueller.com

Le custodie RockStar® HighPower sono realizzate in alluminio pressofuso ad elevata resistenza e, grazie al costante lavoro di ottimizzazione, offrono una protezione perfetta in condizioni ambientali estreme. La custodia multiparte offre agli utenti la possibilità di esaminare i processi di lavoro fino all'ultimo passo del ciclo lavorativo.

Dati generali per l'ordinazione

| | |
|-------------|---|
| Versione | HDC - Connettore, Numero di poli: 3, Dimensioni di installazione: 8 |
| N. d'ordine | 2008210000 |
| Tipo | HDC HP 250 SSM BO SET |
| GTIN (EAN) | 4050118393767 |
| CPZ | 1 Pieza |

HDC HP 250 SSM BO SET

Weidmüller Interface GmbH & Co. KG

Klingenbergstraße 26

D-32758 Detmold

Germany

www.weidmueller.com

Dati tecnici

Omologazioni

| | |
|------|----------|
| ROHS | Conforme |
|------|----------|

Dimensioni e pesi

| | |
|------------|-------|
| Peso netto | 152 g |
|------------|-------|

Conformità ambientale del prodotto

| | |
|--------------------------------------|--------------------------------------|
| Stato conformità RoHS | Conforme con esenzione |
| Esenzione RoHS (se applicabile/nota) | 6c |
| REACH SVHC | Lead 7439-92-1 |
| SCIP | a1b198df-2a58-40a5-bb31-ff1a2bb12993 |

Dati generali

| | | | |
|----------------|----------------|-----------------------------|-----------------------|
| Numero di poli | 3 | Dimensioni di installazione | 8 |
| Colori | grigio argento | Materiale di base | Acciaio, inossidabile |
| Serie | HighPower | Esente da alogeni | false |
| BG | 8 | | |

Dati generali

| | | | |
|--------|----------------|-------------------|-----------------------|
| Colori | grigio argento | Materiale di base | Acciaio, inossidabile |
| Serie | HighPower | | |

Nota importante

| | |
|---------------------------|---|
| Informazioni sul prodotto | A seconda del funzionamento desiderato, le tensioni generate internamente possono sovrapporre la tensione di lavoro e contenere picchi corrispondenti. È indispensabile garantire che tali tensioni di picco non superino la tensione nominale. Per applicazioni al di fuori di queste specifiche, non esitate a contattarci. |
|---------------------------|---|

Classificazioni

| | | | |
|-------------|-------------|-------------|-------------|
| ETIM 8.0 | EC002943 | ETIM 9.0 | EC002943 |
| ETIM 10.0 | EC002943 | ECLASS 14.0 | 27-44-02-06 |
| ECLASS 15.0 | 27-44-02-06 | | |

HDC HP 250 SSM BO SET

Weidmüller Interface GmbH & Co. KG
Klingenbergstraße 26
D-32758 Detmold
Germany

www.weidmueller.com

Disegni