

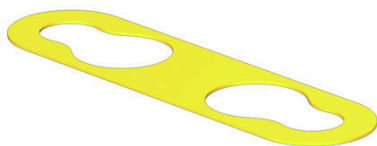
WM 3/6 5.0-8.0 MM GE**Weidmüller Interface GmbH & Co. KG**

Klingenbergstraße 26

D-32758 Detmold

Germany

www.weidmueller.com

**Non staccabile: WM**

I nostri cartellini di siglatura chiusi, non staccabili, sono installati senza l'utilizzo di ulteriori utensili. Il cavo è semplicemente filettato attraverso le aperture ad entrambe le estremità prima che i conduttori siano fissati nella loro posizione. La tensione stessa del materiale fissa il cartellino di siglatura nella sua posizione. I marcatori per cavi WM sono disponibili in 4 dimensioni per sezioni trasversali da 0,25 mm² to 16 mm². Per ciascuna dimensione sono disponibili tre lunghezze e due colori di etichette. Avrete così a disposizione un assortimento completo per portare a termine le attività quotidiane di etichettatura dei conduttori all'interno di un quadro di controllo.

I vantaggi di MultiMark

- Gamma di prodotti pratici e compatti
- Veloci da stampare e montare
- Identificazione affidabile dei collegamenti
- Eccellenti caratteristiche del materiale

Dati generali per l'ordinazione

| | |
|-------------|---|
| Versione | WM, Segnafili e segnacavi, 5 - 8 mm, 17 x 10 mm, giallo |
| N. d'ordine | 2006470000 |
| Tipo | WM 3/6 5.0-8.0 MM GE |
| GTIN (EAN) | 4050118390803 |
| CPZ | 2000 Pieza |

Dati tecnici

Omologazioni

| | |
|------|----------|
| ROHS | Conforme |
|------|----------|

Dimensioni e pesi

| | | | |
|---------------------|--------|----------------------|-------------|
| Profondità | 0.5 mm | Profondità (pollici) | 0.0197 inch |
| Posizione verticale | 17 mm | Altezza (pollici) | 0.6693 inch |
| Larghezza | 10 mm | Larghezza (pollici) | 0.3937 inch |
| Peso netto | 0.14 g | | |

Temperature

| | | | |
|--|--------------|--|--------|
| Campo delle temperature di impiego | -40...150 °C | Temperatura d'esercizio continuo, min. | -40 °C |
| Temperatura d'esercizio continuo, max. | 150 °C | | |

Conformità ambientale del prodotto

| | |
|-----------------------|-----------------------------|
| Stato conformità RoHS | Conforme senza esenzione |
| REACH SVHC | No SVHC superiori a 0,1 wt% |

Dati generali

| | | | |
|--|--------------|--|--|
| Tipo di stampa | Neutro | Versione | esente da alogeni |
| Larghezza | 10 mm | Classe d'infiammabilità UL 94 | HB |
| Campo delle temperature di impiego, max. | 150 °C | Campo delle temperature di impiego, min. | -40 °C |
| Colori | giallo | Alogeni | No |
| Materiale di base | poliestere | Caratteri stampati | senza |
| Dimensioni del campo di siglatura | 7 x 10 mm | stampante compatibile | THM MULTIMARK , THM MULTIMARK PLUS |
| Campo delle temperature di impiego | -40...150 °C | | |

Segnafili e segnacavi

| | | | |
|--|------------------------|---------------------------------------|--------------------|
| Alogeni | No | Sezione di collegamento cavo, max. | 16 mm ² |
| Sezione di collegamento cavo, min. | 4 mm ² | Diametro esterno del conduttore, max. | 8 mm |
| Diametro esterno del conduttore, min. | 5 mm | Larghezza del campo di testo | 7 mm |
| Altezza del campo di testo | 10 mm | Diametro esterno conduttore | 5 - 8 mm |
| Sezione di collegamento dei conduttori | 4 - 16 mm ² | | |

Classificazioni

| | | | |
|-------------|-------------|-------------|-------------|
| ETIM 8.0 | EC001530 | ETIM 9.0 | EC001530 |
| ETIM 10.0 | EC001530 | ECLASS 14.0 | 27-28-11-02 |
| ECLASS 15.0 | 27-28-11-02 | | |

WM 3/6 5.0-8.0 MM GE

Weidmüller Interface GmbH & Co. KG
Klingenbergstraße 26
D-32758 Detmold
Germany

www.weidmueller.com

Accessori**Nastri a colori**

Queste stampanti forniscono eccellenti risultati di stampa grazie alla tecnica a trasferimento termico. Diversi materiali e un sistema di stampa di facile utilizzo in ambiente Windows soddisfano in modo ottimale le esigenze di siglatura.

Dati generali per l'ordinazione

| | | | |
|-------------|----------------------------|------------|--|
| Tipo | RIBBON MM 76/360 SW | Versione | |
| N. d'ordine | 2005080000 | Ink ribbon | |
| GTIN (EAN) | 4050118389951 | | |
| CPZ | 1 ST | | |

THM MULTIMARK

Queste stampanti forniscono eccellenti risultati di stampa grazie alla tecnica a trasferimento termico. Diversi materiali e un sistema di stampa di facile utilizzo in ambiente Windows soddisfano in modo ottimale le esigenze di siglatura.

Dati generali per l'ordinazione

| | | | |
|-------------|----------------------------|----------|--|
| Tipo | MULTIMARK ROLLER 115 | Versione | |
| N. d'ordine | 1357420000 | | |
| GTIN (EAN) | 4050118160314 | | |
| CPZ | 1 ST | | |

THM MULTIMARK PLUS

Queste stampanti forniscono eccellenti risultati di stampa grazie alla tecnica a trasferimento termico. Diversi materiali e un sistema di stampa di facile utilizzo in ambiente Windows soddisfano in modo ottimale le esigenze di siglatura.

Dati generali per l'ordinazione

| | | | |
|-------------|----------------------------|----------|--|
| Tipo | MULTIMARK PLUS ROLLER 1... | Versione | |
| N. d'ordine | 2672590000 | | |
| GTIN (EAN) | 4050118708097 | | |
| CPZ | 1 ST | | |