

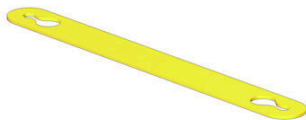
**WM 0/21 1.0-2.0 MM GE****Weidmüller Interface GmbH & Co. KG**

Klingenbergstraße 26

D-32758 Detmold

Germany

www.weidmueller.com

**Non staccabile: WM**

I nostri cartellini di siglatura chiusi, non staccabili, sono installati senza l'utilizzo di ulteriori utensili. Il cavo è semplicemente filettato attraverso le aperture ad entrambe le estremità prima che i conduttori siano fissati nella loro posizione. La tensione stessa del materiale fissa il cartellino di siglatura nella sua posizione. I marcatori per cavi WM sono disponibili in 4 dimensioni per sezioni trasversali da 0,25 mm<sup>2</sup> to 16 mm<sup>2</sup>. Per ciascuna dimensione sono disponibili tre lunghezze e due colori di etichette. Avrete così a disposizione un assortimento completo per portare a termine le attività quotidiane di etichettatura dei conduttori all'interno di un quadro di controllo.

**I vantaggi di MultiMark**

- Gamma di prodotti pratici e compatti
- Veloci da stampare e montare
- Identificazione affidabile dei collegamenti
- Eccellenti caratteristiche del materiale

**Dati generali per l'ordinazione**

Versione	WM, Segnafili e segnacavi, 1 - 2 mm, 32 x 3.5 mm, giallo
N. d'ordine	<a href="#">2006090000</a>
Tipo	WM 0/21 1.0-2.0 MM GE
GTIN (EAN)	4050118390476
CPZ	2000 Pieza

## WM 0/21 1.0-2.0 MM GE

Weidmüller Interface GmbH &amp; Co. KG

Klingenbergstraße 26

D-32758 Detmold

Germany

www.weidmueller.com

## Dati tecnici

## Omologazioni

ROHS Conforme

## Dimensioni e pesi

Profondità	0.5 mm	Profondità (pollici)	0.0197 inch
Posizione verticale	32 mm	Altezza (pollici)	1.2598 inch
Larghezza	3.5 mm	Larghezza (pollici)	0.1378 inch
Peso netto	0.08 g		

## Temperature

Campo delle temperature di impiego	-40...150 °C	Temperatura d'esercizio continuo, min.	-40 °C
Temperatura d'esercizio continuo, max.	150 °C		

## Conformità ambientale del prodotto

Stato conformità RoHS	Conforme senza esenzione
REACH SVHC	No SVHC superiori a 0,1 wt%

## Dati generali

Tipo di stampa	Neutro	Versione	esente da alogeni
Larghezza	3.5 mm	Classe d'infiammabilità UL 94	HB
Campo delle temperature di impiego, max.	150 °C	Campo delle temperature di impiego, min.	-40 °C
Colori	giallo	Alogeni	No
Materiale di base	poliestere	Caratteri stampati	senza
Dimensioni del campo di siglatura	22 x 3.5 mm	stampante compatibile	<a href="#">THM MULTIMARK</a> , <a href="#">THM MULTIMARK PLUS</a>
Campo delle temperature di impiego	-40...150 °C		

## Segnafili e segnacavi

Alogeni	No	Sezione di collegamento cavo, max.	0.75 mm <sup>2</sup>
Sezione di collegamento cavo, min.	0.5 mm <sup>2</sup>	Diametro esterno del conduttore, max.	2 mm
Diametro esterno del conduttore, min.	1 mm	Larghezza del campo di testo	22 mm
Altezza del campo di testo	2.5 mm	Diametro esterno conduttore	1 - 2 mm
Sezione di collegamento dei conduttori	0.5 - 0.75 mm <sup>2</sup>		

## Classificazioni

ETIM 8.0	EC001530	ETIM 9.0	EC001530
ETIM 10.0	EC001530	ECLASS 14.0	27-28-11-02
ECLASS 15.0	27-28-11-02		

**Disegni**

---

---

---

---



**WM 0/21 1.0-2.0 MM GE**

**Weidmüller Interface GmbH & Co. KG**  
Klingenbergstraße 26  
D-32758 Detmold  
Germany

[www.weidmueller.com](http://www.weidmueller.com)

**Accessori****Nastri a colori**

Queste stampanti forniscono eccellenti risultati di stampa grazie alla tecnica a trasferimento termico. Diversi materiali e un sistema di stampa di facile utilizzo in ambiente Windows soddisfano in modo ottimale le esigenze di siglatura.

**Dati generali per l'ordinazione**

Tipo	RIBBON MM 76/360 SW	Versione	
N. d'ordine	<a href="#">2005080000</a>	Ink ribbon	
GTIN (EAN)	4050118389951		
CPZ	1 ST		

**THM MULTIMARK**

Queste stampanti forniscono eccellenti risultati di stampa grazie alla tecnica a trasferimento termico. Diversi materiali e un sistema di stampa di facile utilizzo in ambiente Windows soddisfano in modo ottimale le esigenze di siglatura.

**Dati generali per l'ordinazione**

Tipo	MULTIMARK ROLLER 115	Versione	
N. d'ordine	<a href="#">1357420000</a>		
GTIN (EAN)	4050118160314		
CPZ	1 ST		

**THM MULTIMARK PLUS**

Queste stampanti forniscono eccellenti risultati di stampa grazie alla tecnica a trasferimento termico. Diversi materiali e un sistema di stampa di facile utilizzo in ambiente Windows soddisfano in modo ottimale le esigenze di siglatura.

**Dati generali per l'ordinazione**

Tipo	MULTIMARK PLUS ROLLER 1...	Versione	
N. d'ordine	<a href="#">2672590000</a>		
GTIN (EAN)	4050118708097		
CPZ	1 ST		