

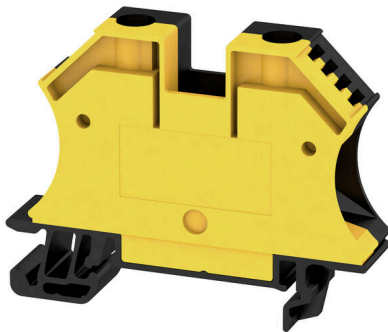
WDU 16N GE/SW**Weidmüller Interface GmbH & Co. KG**

Klingenbergstraße 26

D-32758 Detmold

Germany

www.weidmueller.com

Illustrazione del prodotto

I blocchi di morsetto di terra di protezione per la terra funzionale assicurano la compatibilità elettromagnetica all'interno di un sistema elettrico. Il nostro portafoglio varia da morsetti componibili con uno o più collegamenti a varie sezioni di dimensionamento.

Dati generali per l'ordinazione

| | |
|-------------|--|
| Versione | Morsetti passante, Collegamento a vite, nero/giallo, 16 mm ² , 76 A, 690 V, Numero di collegamenti: 2 |
| N. d'ordine | 2000050000 |
| Tipo | WDU 16N GE/SW |
| GTIN (EAN) | 4050118444520 |
| CPZ | 50 Pieza |

WDU 16N GE/SW

Weidmüller Interface GmbH & Co. KG

Klingenbergstraße 26

D-32758 Detmold

Germany

www.weidmueller.com

Technical data

Omologazioni

Omologazioni



ROHS Conforme

UL File Number Search [Sito web UL](#)

N° certificato (UR) E60693

Dimensioni e pesi

| | | | |
|------------------------------|-------------|----------------------|-------------|
| Profondità | 46.5 mm | Profondità (pollici) | 1.8307 inch |
| Profondità inclusa guida DIN | 47 mm | Posizione verticale | 60 mm |
| Altezza (pollici) | 2.3622 inch | Larghezza | 12 mm |
| Larghezza (pollici) | 0.4724 inch | Peso netto | 24.08 g |

Temperature

| | | | |
|--|----------------|--|----------------|
| Temperatura di magazzino | -25 °C...55 °C | Temperatura ambiente | -50 °C...75 °C |
| Temperatura d'esercizio continuo, min. | -50 °C | Temperatura d'esercizio continuo, max. | 120 °C |

Conformità ambientale del prodotto

| | | | |
|--------------------------------|-----------------------------|------------------|--|
| Stato conformità RoHS | Conforme senza esenzione | | |
| REACH SVHC | No SVHC superiori a 0,1 wt% | | |
| Impronta carbonica di prodotto | Dalla culla al cancello | 0,274 kg CO2 eq. | |

Altri dati tecnici

| | | | |
|----------------------------------|----|-------------------|-------------|
| Esecuzione a prova di esplosione | Sì | Tipo di montaggio | innestabile |
|----------------------------------|----|-------------------|-------------|

Conduttori allacciabili (altro collegamento)

| | |
|--|---------------------|
| Tipo di collegamento, ulteriore collegamento | Collegamento a vite |
|--|---------------------|

Dati caratteristici del sistema

| | | | |
|---|--|--------------------------------|----|
| Versione | Collegamento a vite, per collegamento trasversale avvitabile | Piastra terminale (necessaria) | No |
| Numero di potenziali | 1 | Numero di piani | 1 |
| Numero dei punti di serraggio per piano | 2 | Numero di potenziali per piano | 1 |
| Piani ponticellati internamente | No | Collegamento PE | No |
| Guida equipaggiata | TS 35 | Funzione N | No |
| Funzione PE | No | Funzione PEN | Sì |

Dati dei materiali

| | | | |
|-------------------------------|-------|--------|-------------|
| Materiale di base | Wemid | Colori | nero/giallo |
| Classe d'infiammabilità UL 94 | V-0 | | |

Dati dimensionamento

| | | | |
|----------------------------|--------------------|-------------------|-------|
| Sezione di dimensionamento | 16 mm ² | Tensione nominale | 690 V |
| Tensione DC nominale | 690 V | Corrente nominale | 76 A |

WDU 16N GE/SW

Weidmüller Interface GmbH & Co. KG

 Klingenbergstraße 26
 D-32758 Detmold
 Germany

www.weidmueller.com

Technical data

| | | | |
|--|---------|---------------------------------------|---------------|
| Corrente con conduttore max. | 101 A | Norme | IEC 60947-7-1 |
| Resistenza di passaggio conforme a IEC 60947-7-x | 0.42 mΩ | Tensione impulsiva di dimensionamento | 8 kV |
| Potenza dissipata secondo IEC 60947-7-2.43 W x | | Grado di lordura | 3 |

Dati dimensionamento secondo UL

| | | | |
|--|--------|--|--------|
| Tensione Gr B (UR) | 600 V | Corrente Gr B (UR) | 70 A |
| Grandezza conduttore Factory wiring max (UR) | 6 AWG | Corrente Gr C (UR) | 70 A |
| Tensione Gr C (UR) | 600 V | Grandezza conduttore Factory wiring min (UR) | 14 AWG |
| N° certificato (UR) | E60693 | Grandezza conduttore Field wiring min (UR) | 14 AWG |
| Grandezza conduttore Field wiring max (UR) | 6 AWG | | |

Generale

| | | | |
|--|---------------|--|--------|
| Sezione di collegamento cavo AWG, max. | AWG 6 | Sezione di collegamento cavo AWG, min. | AWG 14 |
| Norme | IEC 60947-7-1 | Guida equipaggiata | TS 35 |

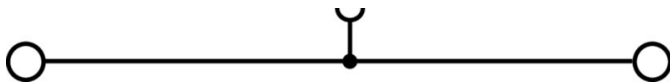
Conduttori allacciabili (collegamento di dimensionamento)

| | | | |
|--|---------------------|--|---------------------|
| Calibro a norma 60 947-1 | B7 | Sezione di collegamento cavo AWG, max. | AWG 6 |
| Direzione di collegamento | laterale | Coppia di serraggio, max. | 2.4 Nm |
| Coppia di serraggio, min. | 1.2 Nm | Lunghezza di spellatura | 12 mm |
| Tipo di collegamento | Collegamento a vite | Numero di collegamenti | 2 |
| Campo di sezioni, max. | 25 mm ² | Campo di sezioni, min. | 1.5 mm ² |
| Vite di serraggio | M 4 | Dimensione lama | 1,0 x 5,5 mm |
| Sezione di collegamento cavo AWG, min. | AWG 14 | Sezione di collegamento cavo, flessibile con terminali DIN 46228/4, max. | 16 mm ² |
| Sezione di collegamento cavo, flessibile con terminali DIN 46228/4, min. | 1.5 mm ² | Sezione di collegamento cavo, flessibile con terminali DIN 46228/1, max. | 16 mm ² |
| Sezione di collegamento cavo, flessibile con terminali DIN 46228/1, min. | 1.5 mm ² | Sezione di collegamento cavo, flessibile, max. | 16 mm ² |
| Sezione di collegamento cavo, flessibile, min. | 1.5 mm ² | Sezione di collegamento, semirigida, max. | 25 mm ² |
| Sezione di collegamento, semirigida, min. | 1.5 mm ² | Stadio di serraggio con elettroavvitatore tipo DMS | 4 |
| Sezione di collegamento cavo, nucleo rigido, max. | 16 mm ² | Sezione di collegamento cavo, nucleo rigido, min. | 1.5 mm ² |
| Sezione di collegamento, flessibile, min. | 1.5 mm ² | | |

Classificazioni

| | | | |
|-------------|-------------|-------------|-------------|
| ETIM 8.0 | EC000897 | ETIM 9.0 | EC000897 |
| ETIM 10.0 | EC000897 | ECLASS 14.0 | 27-25-01-01 |
| ECLASS 15.0 | 27-25-01-01 | | |

Drawings



WDU 16N GE/SW

Weidmüller Interface GmbH & Co. KG
Klingenbergstraße 26
D-32758 Detmold
Germany

www.weidmueller.com

Accessories

Collegamenti trasversali



La distribuzione o la moltiplicazione di un potenziale alle morsettiere adiacenti è realizzata tramite una connessione incrociata. Un ulteriore sforzo di cablaggio può essere facilmente evitato. Anche se i poli sono interrotti, l'affidabilità dei contatti nelle morsettiere è garantita. Il nostro portafoglio offre sistemi di connessione incrociata inseribili e avvitabili per morsettiere modulari.

Dati generali per l'ordinazione

| | | |
|-------------|----------------------------|--|
| Tipo | WQV 16N/2 | Versione |
| N. d'ordine | 1636560000 | Collegamento trasversale (Morsetto), se avvitato, giallo, 76 A, Numero |
| GTIN (EAN) | 4008190272852 | di poli: 2, Passo in mm (P): 11.90, Isolato: Sì, Larghezza: 7.6 mm |
| CPZ | 50 ST | |
| Tipo | WQV 16N/3 | Versione |
| N. d'ordine | 1636570000 | Collegamento trasversale (Morsetto), se avvitato, giallo, 76 A, Numero |
| GTIN (EAN) | 4008190272845 | di poli: 3, Passo in mm (P): 11.90, Isolato: Sì, Larghezza: 7.6 mm |
| CPZ | 50 ST | |
| Tipo | WQV 16N/4 | Versione |
| N. d'ordine | 1636580000 | Collegamento trasversale (Morsetto), se avvitato, giallo, 76 A, Numero |
| GTIN (EAN) | 4008190272838 | di poli: 4, Passo in mm (P): 11.90, Isolato: Sì, Larghezza: 7.6 mm |
| CPZ | 50 ST | |

Piastr terminali e piastr divisorie



Le piastr divisorie e le piastr terminali sono accessori essenziali per le morsettiere. Le piastr divisorie offrono una separazione ottica ed elettrica dei diversi potenziali e gruppi funzionali, aumentando la sicurezza e garantendo una struttura chiara all'interno del quadro elettrico. Le piastr terminali chiudono la fila di morsettiere sui lati, proteggono dal contatto con le parti sotto tensione e assicurano una finitura pulita e stabile. Entrambi i componenti sono perfettamente compatibili con le rispettive serie di morsettiere Weidmüller, contribuendo così a un cablaggio sicuro, conforme e professionale.

Dati generali per l'ordinazione

| | | |
|-------------|----------------------------|--|
| Tipo | WTW EN | Versione |
| N. d'ordine | 1058800000 | Pareti di separazione (Morsetto), Beige scuro, Posizione verticale: 86 |
| GTIN (EAN) | 4008190140175 | mm, Larghezza: 3 mm, V-0, Wemid |
| CPZ | 20 ST | |

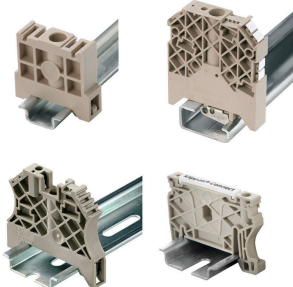
WDU 16N GE/SW

Weidmüller Interface GmbH & Co. KG
Klingenbergstraße 26
D-32758 Detmold
Germany

www.weidmueller.com

Accessories

Terminale di fissaggio



Per garantire un posizionamento sicuro e durevole sulla guida di supporto ed evitare uno spostamento, Weidmüller fornisce terminali di fissaggio. Sono disponibili esecuzioni con vite e senza vite. Sui terminali di fissaggio è possibile applicare delle siglature, anche per cartellini di gruppo, oltre che alloggiare le spine di prova.

Dati generali per l'ordinazione

| | | | |
|-------------|----------------------------|---|--|
| Tipo | WEW 35/2 | Versione | |
| N. d'ordine | 1061200000 | Terminale di fissaggio, Beige scuro, TS 35, HB, Wemid, Larghezza: 8 | |
| GTIN (EAN) | 4008190030230 | mm, 100 °C | |
| CPZ | 50 ST | | |

Adattatore di prova e prese di prova

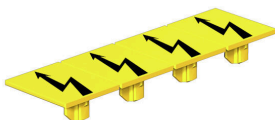


Gli adattatori e le spine di prova sono utilizzati per il collegamento elettrico tra le morsettiere e l'attrezzatura. In questo modo, un contatto elettrico può essere stabilito nello stato cablato e le misurazioni possono essere fatte facilmente.

Dati generali per l'ordinazione

| | | | |
|-------------|----------------------------|--|--|
| Tipo | WTA 2 WDU2.5-10 | Versione | |
| N. d'ordine | 1632320000 | Adattatore di prova (Morsetto), 1.5 mm ² , 250 V, 6 A | |
| GTIN (EAN) | 4008190257347 | | |
| CPZ | 25 ST | | |

Copertura di avvertenza



Le coperture di avvertimento con un simbolo di flash forniscono una maggiore sicurezza per l'uomo e la macchina. Vengono utilizzati quando la tensione esterna deve essere indicata all'interno dell'applicazione.

Dati generali per l'ordinazione

| | | | |
|-------------|----------------------------|--|--|
| Tipo | WAD 12N WS | Versione | |
| N. d'ordine | 1073290000 | Coperchio morsetto, bianco, PA 66, Posizione verticale: 33.3 mm, | |
| GTIN (EAN) | 4008190852832 | Larghezza: 12 mm, Profondità: 7.5 mm, V-2 | |
| CPZ | 50 ST | | |

WDU 16N GE/SW

Weidmüller Interface GmbH & Co. KG

Klingenbergstraße 26
D-32758 Detmold
Germany

www.weidmueller.com

Accessories

| | | |
|-------------|----------------------------|---|
| Tipo | WAD 12N GE BED | Versione |
| N. d'ordine | 1073200000 | Siglatura morsetti, giallo, Passo in mm (P): 12.00, Caratteri stampati: |
| GTIN (EAN) | 4008190499112 | Flash |
| CPZ | 50 ST | |

neutra



Il marcatore dekafix (DEK) è il marcatore universale per tutte le clip e connettori ad innesto, oltre che per i sottogruppi elettronici. Questo sistema è ideale per le brevi sequenze di numeri e comprende un'ampia gamma di marcatori prestampati.

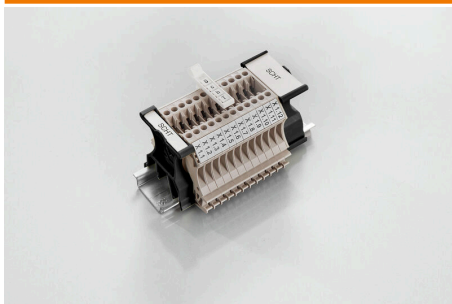
Montaggio a strisce per un fissaggio veloce in una sola operazione. La stampa è facilmente leggibile, ad alto contrasto e disponibile in varie larghezze.

- Ampia scelta di marcatori pronti all'uso
- Montaggio a strisce per un fissaggio veloce
- Marcatori per l'identificazione delle connessioni, adatti a tutti i morsetti Weidmüller
- Disponibili nel formato neutro MultiCard o con stampa standard Per simboli speciali: Si prega di inviarci un file del nostro software di siglatura M-Print PRO o M-Print PRO Online (senza installazione) per le vostre specifiche di siglatura.

Dati generali per l'ordinazione

| | | |
|-------------|----------------------------|--|
| Tipo | DEK 5/5 MC NE WS | Versione |
| N. d'ordine | 1609801044 | Dekafix, Terminal marker, 5 x 5 mm, Passo in mm (P): 5.00 |
| GTIN (EAN) | 4008190397111 | Weidmueller, bianco |
| CPZ | 1000 ST | |
| Tipo | WS 12/5 MC NE WS | Versione |
| N. d'ordine | 1609860000 | WS, Terminal marker, 12 x 5 mm, Passo in mm (P): 5.00 Weidmueller, |
| GTIN (EAN) | 4008190203481 | Allen-Bradley, bianco |
| CPZ | 720 ST | |

SchT - varianti di portacartellini



I portacartellini di gruppo SchT 5 S sono fissati direttamente alla guida di supporto TS 32 (guida G) o TS 35 (guida DIN). Quindi l'identificazione della morsettiera è possibile indipendentemente dal punto di serraggio e dal tipo di morsetto.

SchT 5 e SchT 5 S sono dotati di strisce protettive ESO 5, STR 5.

SchT 7 è un portacartellini di gruppo ribaltabile per marcatori ad innesto che consente un facile accesso alla vite di serraggio.

SchT 7 è dotato di strisce protettive ESO 7, STR 7 o DEK 5.

I marcatori ad innesto e le strisce protettive si trovano alla voce "Accessori".

WDU 16N GE/SW

Weidmüller Interface GmbH & Co. KG
Klingenbergstraße 26
D-32758 Detmold
Germany

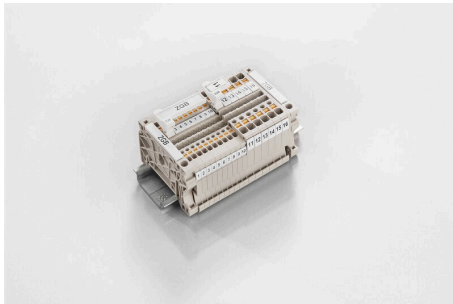
www.weidmueller.com

Accessories

Dati generali per l'ordinazione

| | | |
|-------------|----------------------------|---|
| Tipo | SCHT 7 | Versione |
| N. d'ordine | 0517960000 | SCHT, Terminal marker, 39.3 x 8 mm, Passo in mm (P): 7.00 |
| GTIN (EAN) | 4008190001742 | Weidmueller, bianco |
| CPZ | 20 ST | |

ZGB - portacartellini reclinabile per gruppi di cartellini



ZGB 15 è un portacartellini di gruppo ribaltabile. Il portacartellini può accogliere i dekafix 5, i marcatori per la siglatura di morsetti WS 12/5 o il marcatore ad innesto ESO 15.

ZGB 30 è un portacartellini di gruppo ribaltabile. Il portacartellino può contenere il dekafix 5, i marcatori per la siglatura di morsetti WS 12/5 o il marcatore ad innesto ESO 7.

I marcatori ad innesto e le strisce protettive si trovano alla voce "Accessori".

Dati generali per l'ordinazione

| | | |
|-------------|----------------------------|---|
| Tipo | ZGB 15 | Versione |
| N. d'ordine | 1636530000 | Cartellini per morsetti, Terminal marker, 15 x 7 mm, Passo in mm (P): |
| GTIN (EAN) | 4008190297053 | 5.00 Weidmueller, bianco |
| CPZ | 20 ST | |
| Tipo | ZGB 30 | Versione |
| N. d'ordine | 1611930000 | Cartellini per morsetti, Terminal marker, 32 x 7 mm, Passo in mm (P): |
| GTIN (EAN) | 4008190002251 | 5.00 Weidmueller, bianco |
| CPZ | 20 ST | |

Adattatore di prova e prese di prova



Gli adattatori e le spine di prova sono utilizzati per il collegamento elettrico tra le morsettiere e l'attrezzatura. In questo modo, un contatto elettrico può essere stabilito nello stato cablato e le misurazioni possono essere fatte facilmente.

Dati generali per l'ordinazione

| | | |
|-------------|----------------------------|----------------------------|
| Tipo | STB 14/D6/4/M3 SAK10 | Versione |
| N. d'ordine | 0169900000 | Accessori, Presa per spina |
| GTIN (EAN) | 4008190076665 | |
| CPZ | 50 ST | |

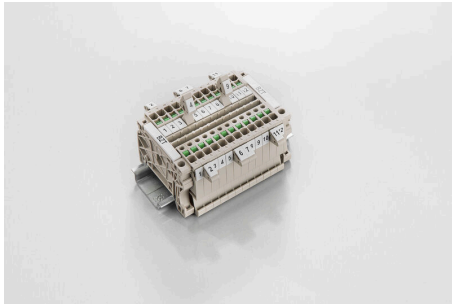
WDU 16N GE/SW

Weidmüller Interface GmbH & Co. KG
 Klingenbergstraße 26
 D-32758 Detmold
 Germany

www.weidmueller.com

Accessories

Supporto marcatori



Il portamarcatore offre la possibilità di un ulteriore montaggio di marcatori di standard con un passo di 5 o 5,1 mm. I supporti angolari possono essere combinati opzionalmente e montati in tutti i canali di marcatura standard delle morsettiere modulari Klippon®. I tipi di marcatori adatti sono reperibili sotto i rispettivi accessori del supporto per siglatura di designazione.

Dati generali per l'ordinazione

| | | |
|-------------|----------------------------|-----------------------------------|
| Tipo | BZT 1 WS 10/5 | Versione |
| N. d'ordine | 1805490000 | Accessori, Supporto per siglatura |
| GTIN (EAN) | 4032248270231 | |
| CPZ | 100 ST | |
| Tipo | BZT 1 ZA WS 10/5 | Versione |
| N. d'ordine | 1805520000 | Accessori, Supporto per siglatura |
| GTIN (EAN) | 4032248270248 | |
| CPZ | 100 ST | |

WS 12/5



WS/ DEK

I marcatori per morsetti MultiMark utilizzano un innovativo materiale realizzato con 2 componenti. Il profilo rigido della base del marcatore si fissa saldamente nel connettore. La finitura superficiale elastica rende il marcatore semplice da installare. Questa combinazione di materiali, permette alle strisce di essere allungate per adattarsi alle leggere variazioni dimensionali che tendono a sommarsi, specialmente con i morsetti componibili più lunghi. Un ulteriore vantaggio è l'eccellente stampabilità del materiale superficiale, che garantisce un'etichettatura resistente e durevole. Grazie alla risoluzione di stampa di 300 dpi si ottengono scritte molto leggibili.

I vantaggi di MultiMark

- Compatibile con i morsetti componibili Weidmüller.
- Tenuta forte e stampa di lunga durata
- Le strisce continue permettono di risparmiare sui tempi di installazione
- Semplice da installare grazie all'innovativo materiale composito
- Etichetta ampia per una leggibilità ottimale
- Elevata flessibilità grazie all'indipendenza del produttore

Dati generali per l'ordinazione

| | | |
|-------------|----------------------------|---|
| Tipo | WS 12/5 MM WS | Versione |
| N. d'ordine | 2007190000 | WS, Terminal marker, 12 x 5 mm, Weidmueller, bianco |
| GTIN (EAN) | 4050118392036 | |
| CPZ | 800 ST | |

WDU 16N GE/SW

Weidmüller Interface GmbH & Co. KG
 Klingenbergstraße 26
 D-32758 Detmold
 Germany

Accessories

www.weidmueller.com

Collegamenti trasversali

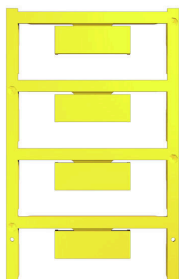


La distribuzione o la moltiplicazione di un potenziale alle morsettiere adiacenti è realizzata tramite una connessione incrociata. Un ulteriore sforzo di cablaggio può essere facilmente evitato. Anche se i poli sono interrotti, l'affidabilità dei contatti nelle morsettiere è garantita. Il nostro portafoglio offre sistemi di connessione incrociata inseribili e avvitabili per morsettiere modulari.

Dati generali per l'ordinazione

| | | |
|-------------|----------------------------|--|
| Tipo | WQV 16N-10 | Versione |
| N. d'ordine | 1073400000 | Collegamento trasversale (Morsetto), se avvitato, giallo, 76 A, Numero di poli: 2, Passo in mm (P): 11.90, Isolato: Sì, Larghezza: 13 mm |
| GTIN (EAN) | 4008190855901 | |
| CPZ | 10 ST | |
| Tipo | WQV 16N-PEN BL | Versione |
| N. d'ordine | 1071360000 | Collegamento trasversale (Morsetto), se avvitato, blu, 76 A, Numero di poli: 2, Passo in mm (P): 11.90, Isolato: Sì, Larghezza: 9 mm |
| GTIN (EAN) | 4008190279257 | |
| CPZ | 10 ST | |
| Tipo | WQB PEN 16N | Versione |
| N. d'ordine | 1079600000 | Collegamento trasversale (Morsetto), se avvitato, grigio argento, 76 A, Numero di poli: 2, Passo in mm (P): 12.00, Isolato: No, Larghezza: 17.6 mm |
| GTIN (EAN) | 4008190370107 | |
| CPZ | 10 ST | |

neutra



Il marcatore WAD è indicato per i morsetti della Serie W e per i terminali di fissaggio WEW 35/2 e ZEW 35/2. I marcatori sono disponibili in versione neutra, con stampa personalizzata o stampa standard con il simbolo di tensione. I marcatori WAD MultiCard sono adatti per essere siglati con la stampante PrintJet CONNECT. Per simboli speciali: Si prega di inviarci un file del nostro software di siglatura M-Print PRO o M-Print PRO Online (senza installazione) per le vostre specifiche di siglatura.

Dati generali per l'ordinazione

| | | |
|-------------|----------------------------|--|
| Tipo | WAD 12N MC NE GE | Versione |
| N. d'ordine | 2866650000 | Marcatori per gruppi, Copertura, 33.3 x 12 mm, WDU 16N, giallo |
| GTIN (EAN) | 4064675604860 | |
| CPZ | 32 ST | |
| Tipo | WAD 12N MC NE WS | Versione |
| N. d'ordine | 2866660000 | Marcatori per gruppi, Copertura, 33.3 x 12 mm, WDU 16N, bianco |
| GTIN (EAN) | 4064675604877 | |
| CPZ | 32 ST | |

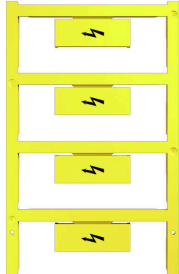
WDU 16N GE/SW

Weidmüller Interface GmbH & Co. KG
 Klingenbergstraße 26
 D-32758 Detmold
 Germany

www.weidmueller.com

Accessories

Con fulmine



Il marcatore WAD è indicato per i morsetti della Serie W e per i terminali di fissaggio WEW 35/2 e ZEW 35/2. I marcatori sono disponibili in versione neutra, con stampa personalizzata o stampa standard con il simbolo di tensione. I marcatori WAD MultiCard sono adatti per essere siglati con la stampante PrintJet CONNECT. Per simboli speciali: Si prega di inviarci un file del nostro software di siglatura M-Print PRO o M-Print PRO Online (senza installazione) per le vostre specifiche di siglatura.

Dati generali per l'ordinazione

| | | | |
|-------------|----------------------------|----------|---|
| Tipo | WAD 12N MC B GE/SW | Versione | |
| N. d'ordine | 2866670000 | | Marcatori per gruppi, Copertura, 33.3 x 12 mm, WDU 16N, nero/ |
| GTIN (EAN) | 4064675604884 | | giallo |
| CPZ | 32 ST | | |