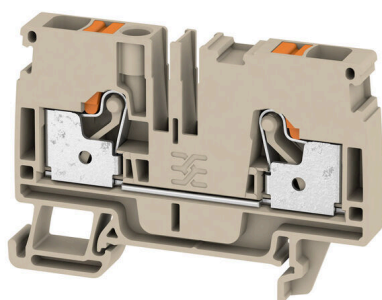


Illustrazione del prodotto

L'alimentazione attraverso l'energia, il segnale e i dati è il classico requisito nell'elettrotecnica e nella realizzazione di quadri elettrici. Il materiale isolante, la tecnica di collegamento e la progettazione dei morsetti componibili sono caratteristiche distintive. Un morsettiera componibile passante è idonea per unire e/o collegare uno o più conduttori. Potrebbero avere uno o più livelli di collegamento che hanno lo stesso potenziale oppure solo isolati l'uno contro l'altro.

Dati generali per l'ordinazione

Versione	Morsetto passante, PUSH IN, 6 mm ² , 800 V, 41 A, Beige scuro
N. d'ordine	1992110000
Tipo	A2C 6
GTIN (EAN)	4050118377064
CPZ	50 Pieza

Dati tecnici

Omologazioni

Omologazioni



ROHS	Conforme
UL File Number Search	Sito web UL
N° certificato (cURus)	E60693
N° certificato (cURusEX)	E184763

Dimensioni e pesi

Profondità	45.5 mm	Profondità (pollici)	1.7913 inch
Profondità inclusa guida DIN	46 mm	Posizione verticale	66.5 mm
Altezza (pollici)	2.6181 inch	Larghezza	8.1 mm
Larghezza (pollici)	0.3189 inch	Peso netto	16.37 g

Temperature

Temperatura di magazzino	-25 °C...55 °C	Temperatura ambiente	-5 °C...40 °C
Temperatura d'esercizio continuo, min.	-60 °C	Temperatura d'esercizio continuo, max.	130 °C

Conformità ambientale del prodotto

Stato conformità RoHS	Conforme senza esenzione
REACH SVHC	No SVHC superiori a 0,1 wt%

Dati di dimensionamento IECEx/ATEX

N° certificato (ATEX)	TUEV16ATEX7909U	N° certificato (IECEx)	IECExTUR16.0036U
Tensione max. (ATEX)	550 V	Corrente (ATEX)	37 A
Sezione cavo max (ATEX)	6 mm²	Tensione max. (IECEx)	550 V
Corrente (IECEx)	37 A	Sezione cavo max (IECEx)	6 mm²
Marchatura EN 60079-7	Ex eb II C Gb	Marchatura Ex 2014/34/EU	II 2 G D

Altri dati tecnici

con perno d'arresto	No	Lati aperti	destra
bloccabile	No	Tipo di fissaggio	innestabile
Istruzioni di montaggio	Guida di supporto	Esecuzione a prova di esplosione	Sì
Tipo di montaggio	TS 35		

Conduttori allacciabili (altro collegamento)

Tipo di collegamento, ulteriore collegamento	PUSH IN
--	---------

Dati caratteristici del sistema

Piastra terminale (necessaria)	Sì	Numero di potenziali	1
Numero di piani	1	Numero dei punti di serraggio per piano	2

A2C 6

Weidmüller Interface GmbH & Co. KG

Klingenbergstraße 26

D-32758 Detmold

Germany

www.weidmueller.com

Dati tecnici

Numero di potenziali per piano	1	Piani ponticellati internamente	No
Collegamento PE	No	Guida equipaggiata	TS 35
Funzione N	No	Funzione PE	No
Funzione PEN	No		

Dati dei materiali

Materiale di base	Wemid	Colori	Beige scuro
Colore elementi di azionamento	arancione	Classe d'infiammabilità UL 94	V-0

Dati dimensionamento

Sezione di dimensionamento	6 mm ²	Tensione nominale	800 V
Tensione DC nominale	800 V	Corrente nominale	41 A
Corrente con conduttore max.	41 A	Norme	IEC 60947-7-1
Resistenza di passaggio conforme a IEC 60947-7-x	0.78 mΩ	Tensione impulsiva di dimensionamento	8 kV
Potenza dissipata secondo IEC 60947-7-1.31 W x		Classe di sovratensione	III
Grado di lordura	3		

Dati dimensionamento secondo CSA

Sezione cavo max (CSA)	8 AWG	Tensione Gr C (CSA)	600 V
Corrente Gr C (CSA)	38 A	N° certificato (CSA)	200039-70089609
Tensione Gr B (CSA)	600 V	Corrente Gr B (CSA)	38 A
Tensione Gr D (CSA)	600 V	Corrente Gr D (CSA)	5 A
Sezione cavo min (CSA)	22 AWG		

Dati dimensionamento secondo UL

Grandezza conduttore Factory wiring max (cURus)	8 AWG	Tensione Gr B (cURus)	600 V
Tensione Gr D (cURus)	600 V	N° certificato (cURus)	E60693
Grandezza conduttore Field wiring min (cURus)	22 AWG	Grandezza conduttore Factory wiring min (cURus)	22 AWG
Corrente Gr B (cURus)	38 A	Tensione Gr C (cURus)	600 V
Corrente Gr C (cURus)	38 A	Corrente Gr D (cURus)	5 A
Grandezza conduttore Field wiring max (cURus)	8 AWG		

Generale

Sezione di collegamento cavo AWG, max.	AWG 8	Istruzioni di montaggio	Guida di supporto
Sezione di collegamento cavo AWG, min.	AWG 22	Norme	IEC 60947-7-1
Guida equipaggiata	TS 35		

Conduttori allacciabili (collegamento di dimensionamento)

Calibro a norma 60 947-1	A5		
Sezione di collegamento cavo AWG, max.	AWG 8		
Direzione di collegamento	in alto		
Lunghezza di spellatura	12 mm		
Tipo di collegamento	PUSH IN		
Numero di collegamenti	2		
Campo di sezioni, max.	10 mm ²		

Dati tecnici

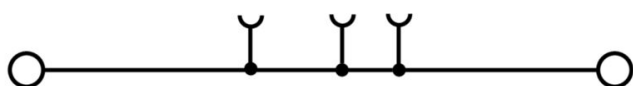
Campo di sezioni, min.	0.34 mm ²			
Dimensione lama	1,0 x 5,5 mm			
Sezione di collegamento cavo AWG, min.	AWG 22			
Sezione di collegamento cavo, flessibile con terminali DIN 46228/4, max.	6 mm ²			
Sezione di collegamento cavo, flessibile con terminali DIN 46228/4, min.	0.5 mm ²			
Sezione di collegamento cavo, flessibile con terminali DIN 46228/1, max.	10 mm ²			
Sezione di collegamento cavo, flessibile con terminali DIN 46228/1, min.	0.5 mm ²			
Sezione di collegamento cavo, flessibile, 10 mm ² max.				
Sezione di collegamento cavo, flessibile, 0.5 mm ² min.				
Sezione di collegamento, semirigida, max.	6 mm ²			
Sezione di collegamento, semirigida, min.	0.5 mm ²			
Terminali doppi, max.	1.5 mm ²			
Terminali doppi, min.	0.5 mm ²			
Sezione di collegamento cavo, nucleo rigido, max.	6 mm ²			
Sezione di collegamento cavo, nucleo rigido, min.	0.5 mm ²			
Lunghezza tubo per terminali con collare in plastica DIN 46228/4	Lunghezza tubo	min.	10 mm	
		max.	12 mm	
	Sezione trasversale per il collegamento del conduttore	min.	0.5 mm ²	
		max.	1 mm ²	
	Lunghezza tubo	min.	10 mm	
		max.	18 mm	
	Sezione trasversale per il collegamento del conduttore	nominale	1.5 mm ²	
		Lunghezza tubo	min.	12 mm
	max.		18 mm	
	Sezione trasversale per il collegamento del conduttore	nominale	2.5 mm ²	
		Lunghezza tubo	min.	10 mm
	max.		18 mm	
	Sezione trasversale per il collegamento del conduttore	min.	4 mm ²	
		max.	6 mm ²	
Lunghezza tubo per terminali gemelli	Lunghezza tubo	min.	10 mm	
		max.	12 mm	
	Sezione trasversale per il collegamento del conduttore	nominale	0.5 mm ²	
		Lunghezza tubo	min.	10 mm
	max.		18 mm	
	Sezione trasversale per il collegamento del conduttore	nominale	0.75 mm ²	
		Lunghezza tubo	min.	12 mm
	max.		18 mm	
	Sezione trasversale per il collegamento del conduttore	min.	1 mm ²	
		max.	1.5 mm ²	
	Lunghezza tubo per terminali senza collare in plastica DIN 46228/1	Lunghezza tubo	nominale	10 mm
		Sezione trasversale per il collegamento del conduttore	min.	0.5 mm ²
			max.	1 mm ²
		Lunghezza tubo	min.	10 mm
max.			1.5 mm ²	
Sezione trasversale per il collegamento del conduttore		max.	2.5 mm ²	

Dati tecnici

Lunghezza tubo per capocorda con collare in plastica secondo la sezione	Lunghezza tubo	min.	12 mm
		max.	18 mm
	Sezione trasversale per il collegamento del conduttore	nominale	4 mm ²
	Lunghezza tubo	min.	10 mm
		max.	18 mm
	Sezione trasversale per il collegamento del conduttore	min.	6 mm ²
		max.	10 mm ²
	Sezione, min.	0.5 mm ²	
	Sezione, max.	1 mm ²	
	Lunghezza tubo, min.	10 mm	
	Lunghezza tubo, max.	12 mm	
	Sezione, min.	1.5 mm ²	
	Sezione, max.	1.5 mm ²	
	Lunghezza tubo, min.	10 mm	
	Lunghezza tubo, max.	18 mm	
	Sezione, min.	2.5 mm ²	
	Sezione, max.	2.5 mm ²	
Lunghezza tubo per capocorda senza collare in plastica secondo la sezione	Lunghezza tubo, min.	12 mm	
	Lunghezza tubo, max.	18 mm	
	Sezione, min.	4 mm ²	
	Sezione, max.	6 mm ²	
	Lunghezza tubo, min.	10 mm	
	Lunghezza tubo, max.	18 mm	
	Sezione, min.	0.5 mm ²	
	Sezione, max.	1 mm ²	
	Lunghezza tubo, min.	10 mm	
	Lunghezza tubo, max.	10 mm	
	Sezione, min.	1.5 mm ²	
	Sezione, max.	2.5 mm ²	
	Lunghezza tubo, min.	10 mm	
	Lunghezza tubo, max.	18 mm	
	Sezione, min.	4 mm ²	
	Sezione, max.	4 mm ²	
	Lunghezza tubo, min.	12 mm	
	Lunghezza tubo, max.	18 mm	
Lunghezza tubo per capocorda doppio secondo la sezione	Sezione, min.	6 mm ²	
	Sezione, max.	6 mm ²	
	Lunghezza tubo, min.	10 mm	
	Lunghezza tubo, max.	18 mm	
	Sezione, min.	0.5 mm ²	
	Sezione, max.	0.5 mm ²	
	Lunghezza tubo, min.	10 mm	
	Lunghezza tubo, max.	12 mm	
	Sezione, min.	0.75 mm ²	
	Sezione, max.	0.75 mm ²	
	Lunghezza tubo, min.	10 mm	
	Lunghezza tubo, max.	18 mm	
	Sezione, min.	1 mm ²	
	Sezione, max.	1.5 mm ²	
	Lunghezza tubo, min.	10 mm	
	Lunghezza tubo, max.	18 mm	

Classificazioni

ETIM 8.0	EC000897	ETIM 9.0	EC000897
ETIM 10.0	EC000897	ECLASS 14.0	27-25-01-01
ECLASS 15.0	27-25-01-01		



A2C 6

Weidmüller Interface GmbH & Co. KG

Klingenbergstraße 26

D-32758 Detmold

Germany

www.weidmueller.com

Accessori

Piastrine terminali e piastrine divisorie



Le piastrine divisorie e le piastrine terminali sono accessori essenziali per le morsettiere. Le piastrine divisorie offrono una separazione ottica ed elettrica dei diversi potenziali e gruppi funzionali, aumentando la sicurezza e garantendo una struttura chiara all'interno del quadro elettrico. Le piastrine terminali chiudono la fila di morsettiere sui lati, proteggono dal contatto con le parti sotto tensione e assicurano una finitura pulita e stabile. Entrambi i componenti sono perfettamente compatibili con le rispettive serie di morsettiere Weidmüller, contribuendo così a un cablaggio sicuro, conforme e professionale.

Dati generali per l'ordinazione

Tipo	AEP 2C 6	Versione
N. d'ordine	1991970000	Serie A, Terminale
GTIN (EAN)	4050118376692	
CPZ	50 ST	
Tipo	AEP 2C 6 BL	Versione
N. d'ordine	1991950000	Serie A, Terminale
GTIN (EAN)	4050118376739	
CPZ	50 ST	
Tipo	AEP 2C 6 OR	Versione
N. d'ordine	2052520000	Serie A, Terminale
GTIN (EAN)	4050118412123	
CPZ	50 ST	

Collegamenti trasversali



La distribuzione o la moltiplicazione di un potenziale alle morsettiere adiacenti è realizzata tramite una connessione incrociata. Un ulteriore sforzo di cablaggio può essere facilmente evitato. Anche se i poli sono interrotti, l'affidabilità dei contatti nelle morsettiere è garantita. Il nostro portafoglio offre sistemi di connessione incrociata inseribili e avvitabili per morsettiere modulari.

Dati generali per l'ordinazione

Tipo	ZQV 6N/10	Versione
N. d'ordine	2733970000	Collegamento trasversale (Morsetto), innestato, arancione, 41 A,
GTIN (EAN)	4064675066811	Numero di poli: 10, Passo in mm (P): 8.00, Isolato: Sì, Larghezza: 3.1
CPZ	20 ST	mm
Tipo	ZQV 6N/6	Versione
N. d'ordine	2733950000	Collegamento trasversale (Morsetto), innestato, arancione, 41 A,
GTIN (EAN)	4064675066699	Numero di poli: 6, Passo in mm (P): 8.00, Isolato: Sì, Larghezza: 3.1
CPZ	20 ST	mm
Tipo	ZQV 6N/7	Versione
N. d'ordine	2733960000	Collegamento trasversale (Morsetto), innestato, arancione, 41 A,
GTIN (EAN)	4064675066804	Numero di poli: 7, Passo in mm (P): 8.00, Isolato: Sì, Larghezza: 3.1
CPZ	20 ST	mm

A2C 6

Weidmüller Interface GmbH & Co. KG

Klingenbergstraße 26

D-32758 Detmold

Germany

www.weidmueller.com

Accessori

Tipo	ZQV 6N/10 BL	Versione
N. d'ordine	2786910000	Collegamento trasversale (Morsetto), innestato, blu, 41 A, Numero di
GTIN (EAN)	4064675064602	poli: 10, Passo in mm (P): 8.00, Isolato: Sì, Larghezza: 78.7 mm
CPZ	20 ST	
Tipo	ZQV 6N/2	Versione
N. d'ordine	1985740000	Collegamento trasversale (Morsetto), innestato, arancione, 41 A,
GTIN (EAN)	4050118370362	Numero di poli: 2, Passo in mm (P): 8.00, Isolato: Sì, Larghezza: 13.7
CPZ	60 ST	mm
Tipo	ZQV 6N/3	Versione
N. d'ordine	1985760000	Collegamento trasversale (Morsetto), innestato, arancione, 41 A,
GTIN (EAN)	4050118370263	Numero di poli: 3, Passo in mm (P): 8.00, Isolato: Sì, Larghezza: 21.8
CPZ	60 ST	mm
Tipo	ZQV 6N/3 BL	Versione
N. d'ordine	1985840000	Collegamento trasversale (Morsetto), innestato, blu, 41 A, Numero di
GTIN (EAN)	4050118370379	poli: 3, Passo in mm (P): 8.00, Isolato: Sì, Larghezza: 21.8 mm
CPZ	60 ST	
Tipo	ZQV 6N/4	Versione
N. d'ordine	1985780000	Collegamento trasversale (Morsetto), innestato, arancione, 41 A,
GTIN (EAN)	4050118370287	Numero di poli: 4, Passo in mm (P): 8.00, Isolato: Sì, Larghezza: 29.9
CPZ	60 ST	mm
Tipo	ZQV 6N/4 BL	Versione
N. d'ordine	1985850000	Collegamento trasversale (Morsetto), innestato, blu, 41 A, Numero di
GTIN (EAN)	4050118370447	poli: 4, Passo in mm (P): 8.00, Isolato: Sì, Larghezza: 29.9 mm
CPZ	60 ST	
Tipo	ZQV 6N/6 BL	Versione
N. d'ordine	2786890000	Collegamento trasversale (Morsetto), innestato, blu, 41 A, Numero di
GTIN (EAN)	4064675064572	poli: 6, Passo in mm (P): 8.00, Isolato: Sì, Larghezza: 46.3 mm
CPZ	20 ST	
Tipo	ZQV 6N/7 BL	Versione
N. d'ordine	2786900000	Collegamento trasversale (Morsetto), innestato, blu, 41 A, Numero di
GTIN (EAN)	4064675064596	poli: 7, Passo in mm (P): 8.00, Isolato: Sì, Larghezza: 54.4 mm
CPZ	20 ST	
Tipo	ZQV 6N/2 BL	Versione
N. d'ordine	1985830000	Collegamento trasversale (Morsetto), innestato, blu, 41 A, Numero di
GTIN (EAN)	4050118370232	poli: 2, Passo in mm (P): 8.00, Isolato: Sì, Larghezza: 13.7 mm
CPZ	60 ST	

Adattatore di prova e prese di prova



Gli adattatori e le spine di prova sono utilizzati per il collegamento elettrico tra le morsettiere e l'attrezzatura. In questo modo, un contatto elettrico può essere stabilito nello stato cablato e le misurazioni possono essere fatte facilmente.

A2C 6

Weidmüller Interface GmbH & Co. KG

Klingenbergstraße 26

D-32758 Detmold

Germany

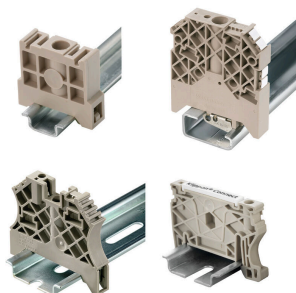
www.weidmueller.com

Accessori

Dati generali per l'ordinazione

Tipo	ATPG 6 MI-R	Versione
N. d'ordine	1991930000	Adattatore di prova (Morsetto), 1.5 mm², 250 V, 0.2 A
GTIN (EAN)	4050118376555	
CPZ	50 ST	

Terminale di fissaggio



Per garantire un posizionamento sicuro e durevole sulla guida di supporto ed evitare uno spostamento, Weidmüller fornisce terminali di fissaggio. Sono disponibili esecuzioni con vite e senza vite. Sui terminali di fissaggio è possibile applicare delle siglature, anche per cartellini di gruppo, oltre che alloggiare le spine di prova.

Dati generali per l'ordinazione

Tipo	AEB 35 SC/1	Versione
N. d'ordine	1991920000	Serie A, Terminale di fissaggio
GTIN (EAN)	4050118376722	
CPZ	50 ST	

Adattatore di prova e prese di prova



Gli adattatori e le spine di prova sono utilizzati per il collegamento elettrico tra le morsettiere e l'attrezzatura. In questo modo, un contatto elettrico può essere stabilito nello stato cablato e le misurazioni possono essere fatte facilmente.

Dati generali per l'ordinazione

Tipo	ATPG 1.5-10 L	Versione
N. d'ordine	1991890000	Adattatore di prova (Morsetto), 1.5 mm², 250 V, 0.2 A
GTIN (EAN)	4050118376647	
CPZ	50 ST	

Accessori

neutra



Il marcatore dekafix (DEK) è il marcatore universale per tutte le clip e connettori ad innesto, oltre che per i sottogruppi elettronici. Questo sistema è ideale per le brevi sequenze di numeri e comprende un'ampia gamma di marcatori prestampati.

Montaggio a strisce per un fissaggio veloce in una sola operazione. La stampa è facilmente leggibile, ad alto contrasto e disponibile in varie larghezze.

- Ampia scelta di marcatori pronti all'uso
 - Montaggio a strisce per un fissaggio veloce
 - Marcatori per l'identificazione delle connessioni, adatti a tutti i morsetti Weidmüller
 - Disponibili nel formato neutro MultiCard o con stampa standard
- Per simboli speciali: Si prega di inviarci un file del nostro software di siglatura M-Print PRO o M-Print PRO Online (senza installazione) per le vostre specifiche di siglatura.

Dati generali per l'ordinazione

Tipo	DEK 5/8 MC NE WS	Versione
N. d'ordine	1856740000	Dekafix, Terminal marker, 5 x 8 mm, Passo in mm (P): 8.00
GTIN (EAN)	4032248400850	Weidmueller, bianco
CPZ	800 ST	

Stampa speciale



Il marcatore dekafix (DEK) è il marcatore universale per tutte le clip e connettori ad innesto, oltre che per i sottogruppi elettronici. Questo sistema è ideale per le brevi sequenze di numeri e comprende un'ampia gamma di marcatori prestampati.

Montaggio a strisce per un fissaggio veloce in una sola operazione. La stampa è facilmente leggibile, ad alto contrasto e disponibile in varie larghezze.

- Ampia scelta di marcatori pronti all'uso
 - Montaggio a strisce per un fissaggio veloce
 - Marcatori per l'identificazione delle connessioni, adatti a tutti i morsetti Weidmüller
 - Disponibili nel formato neutro MultiCard o con stampa standard
- Per simboli speciali: Si prega di inviarci un file del nostro software di siglatura M-Print PRO o M-Print PRO Online (senza installazione) per le vostre specifiche di siglatura.

Dati generali per l'ordinazione

Tipo	DEK 5/8 MC SDR	Versione
N. d'ordine	1856750000	Dekafix, Terminal marker, 5 x 8 mm, Passo in mm (P): 8.00
GTIN (EAN)	4032248400867	Weidmueller, su richiesta cliente
CPZ	160 ST	

Accessori

Plus



Il marcatore dekafix (DEK) è il marcatore universale per tutte le clip e connettori ad innesto, oltre che per i sottogruppi elettronici. Questo sistema è ideale per le brevi sequenze di numeri e comprende un'ampia gamma di marcatori prestampati.

Montaggio a strisce per un fissaggio veloce in una sola operazione. La stampa è facilmente leggibile, ad alto contrasto e disponibile in varie larghezze.

- Ampia scelta di marcatori pronti all'uso
 - Montaggio a strisce per un fissaggio veloce
 - Marcatori per l'identificazione delle connessioni, adatti a tutti i morsetti Weidmüller
 - Disponibili nel formato neutro MultiCard o con stampa standard
- Per simboli speciali: Si prega di inviarci un file del nostro software di siglatura M-Print PRO o M-Print PRO Online (senza installazione) per le vostre specifiche di siglatura.

Dati generali per l'ordinazione

Tipo	DEK 5/8 PLUS MC NE WS	Versione
N. d'ordine	1046350000	Dekafix, Terminal marker, 5 x 8 mm, Passo in mm (P): 8.00
GTIN (EAN)	4032248782055	Weidmueller, bianco
CPZ	800 ST	

Stampa speciale



Il marcatore dekafix (DEK) è il marcatore universale per tutte le clip e connettori ad innesto, oltre che per i sottogruppi elettronici. Questo sistema è ideale per le brevi sequenze di numeri e comprende un'ampia gamma di marcatori prestampati.

Montaggio a strisce per un fissaggio veloce in una sola operazione. La stampa è facilmente leggibile, ad alto contrasto e disponibile in varie larghezze.

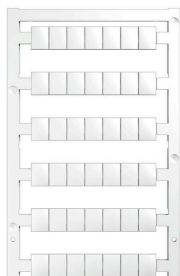
- Ampia scelta di marcatori pronti all'uso
 - Montaggio a strisce per un fissaggio veloce
 - Marcatori per l'identificazione delle connessioni, adatti a tutti i morsetti Weidmüller
 - Disponibili nel formato neutro MultiCard o con stampa standard
- Per simboli speciali: Si prega di inviarci un file del nostro software di siglatura M-Print PRO o M-Print PRO Online (senza installazione) per le vostre specifiche di siglatura.

Dati generali per l'ordinazione

Tipo	DEK 5/8 PLUS MC SDR	Versione
N. d'ordine	1046370000	Dekafix, Terminal marker, 5 x 8 mm, Passo in mm (P): 8.00
GTIN (EAN)	4032248782079	Weidmueller, su richiesta cliente
CPZ	160 ST	

Accessori

neutra



I marcatori WS sono la soluzione ideale per i morsetti Serie W. Grazie alla loro compatibilità con il sistema, i marcatori WS possono essere impiegati anche per la Serie I e la Serie Z. Le ampie superfici di siglatura permettono di inserire non solo lunghe stringhe di caratteri, ma anche testi su più righe.

I marcatori WS sono l'ideale per realizzare etichette con stringhe di caratteri lunghe e personalizzate. Grazie al collaudato formato MultiCard, è possibile eseguire la stampa con PrintJet CONNECT o Plotter

- Montabili in strisce o singolarmente
- Marcatori nel collaudato formato MultiCardPer simboli speciali: Si prega di inviarci un file del nostro software di siglatura M-Print PRO o M-Print PRO Online (senza installazione) per le vostre specifiche di siglatura.

Dati generali per l'ordinazione

Tipo	WS 10/8 PLUS MC NE WS	Versione
N. d'ordine	1905950000	WS, Terminal marker, 10 x 8 mm, Passo in mm (P): 8.00 Weidmueller,
GTIN (EAN)	4032248528103	bianco
CPZ	420 ST	

Stampa speciale



I marcatori WS sono la soluzione ideale per i morsetti Serie W. Grazie alla loro compatibilità con il sistema, i marcatori WS possono essere impiegati anche per la Serie I e la Serie Z. Le ampie superfici di siglatura permettono di inserire non solo lunghe stringhe di caratteri, ma anche testi su più righe.

I marcatori WS sono l'ideale per realizzare etichette con stringhe di caratteri lunghe e personalizzate. Grazie al collaudato formato MultiCard, è possibile eseguire la stampa con PrintJet CONNECT o Plotter

- Montabili in strisce o singolarmente
- Marcatori nel collaudato formato MultiCardPer simboli speciali: Si prega di inviarci un file del nostro software di siglatura M-Print PRO o M-Print PRO Online (senza installazione) per le vostre specifiche di siglatura.

Dati generali per l'ordinazione

Tipo	WS 10/8 PLUS MC SDR	Versione
N. d'ordine	1906030000	WS, Terminal marker, 10 x 8 mm, Passo in mm (P): 8.00 Weidmueller,
GTIN (EAN)	4032248528196	su richiesta cliente
CPZ	84 ST	

A2C 6

Weidmüller Interface GmbH & Co. KG

Klingenbergstraße 26

D-32758 Detmold

Germany

www.weidmueller.com

Accessori

Accessori

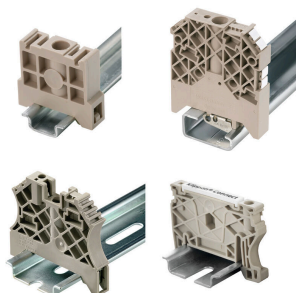


Accessori per apparecchiature di prova e misurazione

Dati generali per l'ordinazione

Tipo	ZUB MULTIMETER	Versione
N. d'ordine	9205270000	Multimeter
GTIN (EAN)	4032248723522	
CPZ	1 ST	

Terminale di fissaggio



Per garantire un posizionamento sicuro e durevole sulla guida di supporto ed evitare uno spostamento, Weidmüller fornisce terminali di fissaggio. Sono disponibili esecuzioni con vite e senza vite. Sui terminali di fissaggio è possibile applicare delle siglature, anche per cartellini di gruppo, oltre che alloggiare le spine di prova.

Dati generali per l'ordinazione

Tipo	AEB 35 SC/1 BK	Versione
N. d'ordine	2475310000	Serie A, Terminale di fissaggio
GTIN (EAN)	4050118487114	
CPZ	50 ST	

Supporto marcatori



Il portamarcatore offre la possibilità di un ulteriore montaggio di marcatori di standard con un passo di 5 o 5,1 mm. I supporti angolari possono essere combinati opzionalmente e montati in tutti i canali di marcatura standard delle morsettiere modulari Klippon®. I tipi di marcatori adatti sono reperibili sotto i rispettivi accessori del supporto per siglatura di designazione.

Dati generali per l'ordinazione

Tipo	BZT 1 WS 10/5	Versione
N. d'ordine	1805490000	Accessori, Supporto per siglatura
GTIN (EAN)	4032248270231	
CPZ	100 ST	

A2C 6

Weidmüller Interface GmbH & Co. KG

Klingenbergstraße 26

D-32758 Detmold

Germany

www.weidmueller.com

Accessori

Tipo	BZT 1 ZA WS 10/5	Versione
N. d'ordine	1805520000	Accessori, Supporto per siglatura
GTIN (EAN)	4032248270248	
CPZ	100 ST	

Piastre terminali e piastre divisorie

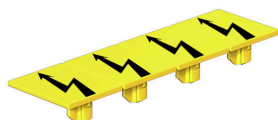


Le piastre divisorie e le piastre terminali sono accessori essenziali per le morsettiere. Le piastre divisorie offrono una separazione ottica ed elettrica dei diversi potenziali e gruppi funzionali, aumentando la sicurezza e garantendo una struttura chiara all'interno del quadro elettrico. Le piastre terminali chiudono la fila di morsettiere sui lati, proteggono dal contatto con le parti sotto tensione e assicurano una finitura pulita e stabile. Entrambi i componenti sono perfettamente compatibili con le rispettive serie di morsettiere Weidmüller, contribuendo così a un cablaggio sicuro, conforme e professionale.

Dati generali per l'ordinazione

Tipo	APP 2	Versione
N. d'ordine	2489090000	Serie A, Parete di separazione
GTIN (EAN)	4050118499308	
CPZ	50 ST	

Copertura di avvertenza



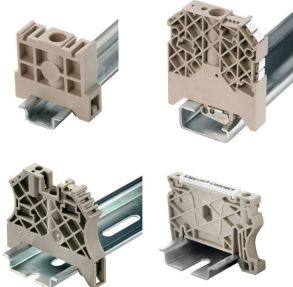
Le coperture di avvertimento con un simbolo di flash forniscono una maggiore sicurezza per l'uomo e la macchina. Vengono utilizzati quando la tensione esterna deve essere indicata all'interno dell'applicazione.

Dati generali per l'ordinazione

Tipo	AAM 6 YE FLASH	Versione
N. d'ordine	2635570000	Serie A, Terminal marker, 13 x 8.1 mm, Passo in mm (P): 8.00 giallo
GTIN (EAN)	4050118674514	
CPZ	40 ST	

Accessori

Terminale di fissaggio



Per garantire un posizionamento sicuro e durevole sulla guida di supporto ed evitare uno spostamento, Weidmüller fornisce terminali di fissaggio. Sono disponibili esecuzioni con vite e senza vite. Sui terminali di fissaggio è possibile applicare delle siglature, anche per cartellini di gruppo, oltre che alloggiare le spine di prova.

Dati generali per l'ordinazione

Tipo	AEB 35 SCL/1 V0	Versione
N. d'ordine	2661280000	Serie A, Terminale di fissaggio
GTIN (EAN)	4050118702163	
CPZ	20 ST	
Tipo	AEB 35 SCL/1 V0 BK	Versione
N. d'ordine	2661300000	Serie A, Terminale di fissaggio
GTIN (EAN)	4050118702187	
CPZ	20 ST	
Tipo	AEB 35 SCL/1 V0 GY	Versione
N. d'ordine	2661290000	Serie A, Terminale di fissaggio
GTIN (EAN)	4050118702170	
CPZ	20 ST	

WS 8/8



WS/ DEK

I marcatori per morsetti MultiMark utilizzano un innovativo materiale realizzato con 2 componenti. Il profilo rigido della base del marcatore si fissa saldamente nel connettore. La finitura superficiale elastica rende il marcatore semplice da installare. Questa combinazione di materiali, permette alle strisce di essere allungate per adattarsi alle leggere variazioni dimensionali che tendono a sommarsi, specialmente con i morsetti componibili più lunghi. Un ulteriore vantaggio è l'eccellente stampabilità del materiale superficiale, che garantisce un'etichettatura resistente e durevole. Grazie alla risoluzione di stampa di 300 dpi si ottengono scritte molto leggibili.

I vantaggi di MultiMark

- Compatibile con i morsetti componibili Weidmüller.
- Tenuta forte e stampa di lunga durata
- Le strisce continue permettono di risparmiare sui tempi di installazione
- Semplice da installare grazie all'innovativo materiale composito
- Etichetta ampia per una leggibilità ottimale
- Elevata flessibilità grazie all'indipendenza del produttore

A2C 6

Weidmüller Interface GmbH & Co. KG

Klingenbergstraße 26

D-32758 Detmold

Germany

www.weidmueller.com

Accessori

Dati generali per l'ordinazione

Tipo	WS-A 8/8 MM WS	Versione
N. d'ordine	2448930000	WS, Terminal marker, 8 x 8.1 mm, Weidmueller, bianco
GTIN (EAN)	4050118462982	
CPZ	500 ST	

DEK 5/8



WS/ DEK

I marcatori per morsetti MultiMark utilizzano un innovativo materiale realizzato con 2 componenti. Il profilo rigido della base del marcatore si fissa saldamente nel connettore. La finitura superficiale elastica rende il marcatore semplice da installare. Questa combinazione di materiali, permette alle strisce di essere allungate per adattarsi alle leggere variazioni dimensionali che tendono a sommarsi, specialmente con i morsetti componibili più lunghi. Un ulteriore vantaggio è l'eccellente stampabilità del materiale superficiale, che garantisce un'etichettatura resistente e durevole. Grazie alla risoluzione di stampa di 300 dpi si ottengono scritte molto leggibili.

I vantaggi di MultiMark

- Compatibile con i morsetti componibili Weidmüller.
- Tenuta forte e stampa di lunga durata
- Le strisce continue permettono di risparmiare sui tempi di installazione
- Semplice da installare grazie all'innovativo materiale composito
- Etichetta ampia per una leggibilità ottimale
- Elevata flessibilità grazie all'indipendenza del produttore

Dati generali per l'ordinazione

Tipo	DEK 5/8 MM WS	Versione
N. d'ordine	2007130000	Dekafix, Terminal marker, 5 x 8 mm, Weidmueller, bianco
GTIN (EAN)	4050118392012	
CPZ	500 ST	

Cacciavite a lama



Cacciaviti a lama tonda, SD DIN 5265, ISO 2380/2, innesto femmina secondo DIN 5264, ISO 2380/1, punta Chrom Top, impugnatura SoftFinish

Dati generali per l'ordinazione

Tipo	SDS 1.0X5.5X150	Versione
N. d'ordine	2749380000	Cacciavite, Larghezza della lama (B): 5.5 mm, Lunghezza della lama:
GTIN (EAN)	4050118895605	150 mm, Spessore della lama (A): 1 mm
CPZ	1 ST	

Accessori**Adattatore di prova e prese di prova**

Gli adattatori e le spine di prova sono utilizzati per il collegamento elettrico tra le morsettiere e l'attrezzatura. In questo modo, un contatto elettrico può essere stabilito nello stato cablato e le misurazioni possono essere fatte facilmente.

Dati generali per l'ordinazione

Tipo	ZS 2.3/4	Versione
N. d'ordine	0249600000	Connettore (Morsetto), Collegamento ad innesto, 4 mm², Numero di collegamenti: 1, Numero di poli: 4, Larghezza: 6.5 mm
GTIN (EAN)	4008190022785	
CPZ	20 ST	
Tipo	FZS 2/4 RT/80 SAKT4	Versione
N. d'ordine	1276300000	Connettore (Morsetto), Collegamento ad innesto, 2 mm², Numero di collegamenti: 2, Numero di poli: 1, Larghezza: 9 mm
GTIN (EAN)	4008190026080	
CPZ	20 ST	