

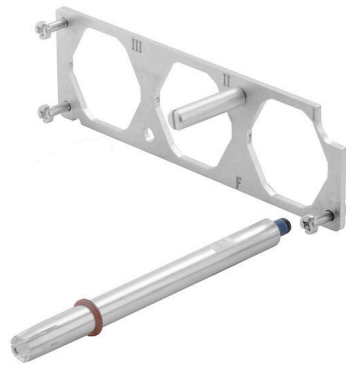
**HDC HP 550 SSF SET****Weidmüller Interface GmbH & Co. KG**

Klingenbergstraße 26

D-32758 Detmold

Germany

www.weidmueller.com



Weidmüller's HighPower accessories complement the RockStar® HighPower connectors and enhance their safety, stability, and ease of use. Robust covers, precise coding elements, and high quality fastening components ensure reliable high current connections—ideal for energy, rail, and industrial applications.

**Dati generali per l'ordinazione**

Versione	HDC - Connettore, 0 V, 0 A, Numero di poli: 3, Dimensioni di installazione: 8
N. d'ordine	<a href="#">1987950000</a>
Tipo	HDC HP 550 SSF SET
GTIN (EAN)	4050118372731
CPZ	1 Pieza

## HDC HP 550 SSF SET

Weidmüller Interface GmbH &amp; Co. KG

Klingenbergstraße 26

D-32758 Detmold

Germany

www.weidmueller.com

## Dati tecnici

## Omologazioni

ROHS Conforme

## Dimensioni e pesi

Posizione verticale	140 mm	Altezza (pollici)	5.5118 inch
Larghezza	42 mm	Larghezza (pollici)	1.6535 inch
Peso netto	137.7 g		

## Conformità ambientale del prodotto

Stato conformità RoHS	Conforme con esenzione
Esenzione RoHS (se applicabile/nota)	6c
REACH SVHC	Lead 7439-92-1
SCIP	a1b198df-2a58-40a5-bb31-ff1a2bb12993

## Dati generali

Numero di poli	3	Dimensioni di installazione	8
Classe d'infiammabilità UL 94	None	Colori	grigio argento
Superficie	non trattato	Materiale di base	Acciaio, inossidabile
Serie	HighPower	Tensione di dimensionamento (DIN EN 61984)	0 V
Corrente di dimensionamento (DIN EN 61984)	0 A	Esente da alogeni	false
BG	8	Grado di protezione	Nessuno

## Dati generali

Colori	grigio argento	Superficie	non trattato
Materiale di base	Acciaio, inossidabile	Serie	HighPower

## Nota importante

Informazioni sul prodotto A seconda del funzionamento desiderato, le tensioni generate internamente possono sovrapporre la tensione di lavoro e contenere picchi corrispondenti. È indispensabile garantire che tali tensioni di picco non superino la tensione nominale. Per applicazioni al di fuori di queste specifiche, non esitate a contattarci.

## Classificazioni

ETIM 8.0	EC002943	ETIM 9.0	EC002943
ETIM 10.0	EC002943	ECLASS 14.0	27-44-02-06
ECLASS 15.0	27-44-02-06		