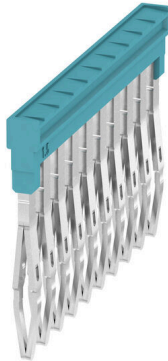


**Illustrazione del prodotto**

La distribuzione o la moltiplicazione di un potenziale alle morsettiere adiacenti è realizzata tramite una connessione incrociata. Un ulteriore sforzo di cablaggio può essere facilmente evitato. Anche se i poli sono interrotti, l'affidabilità dei contatti nelle morsettiere è garantita. Il nostro portafoglio offre sistemi di connessione incrociata inseribili e avvitabili per morsettiere modulari.

**Dati generali per l'ordinazione**

Versione	Collegamento trasversale (Morsetto), innestato, blu, 17.5 A, Numero di poli: 10, Passo in mm (P): 3.50, Isolato: Sì, Larghezza: 33.5 mm
N. d'ordine	<a href="#">1985680000</a>
Tipo	ZQV 1.5N/10 BL
GTIN (EAN)	4050118370539
CPZ	20 Pieza

## Dati tecnici

## Omologazioni

ROHS	Conforme
------	----------

## Dimensioni e pesi

Profondità	21.9 mm	Profondità (pollici)	0.8622 inch
Posizione verticale	2.8 mm	Altezza (pollici)	0.1102 inch
Larghezza	33.5 mm	Larghezza (pollici)	1.3189 inch
Peso netto	3.39 g		

## Temperature

Temperatura di magazzino	-25 °C...55 °C	Temperatura ambiente	-5 °C...40 °C
Temperatura d'esercizio continuo, min.	-60 °C	Temperatura d'esercizio continuo, max.	130 °C

## Conformità ambientale del prodotto

Stato conformità RoHS	Conforme senza esenzione
REACH SVHC	No SVHC superiori a 0,1 wt%

## Altri dati tecnici

Tipo di fissaggio	innestato	Esecuzione a prova di esplosione	Sì
-------------------	-----------	----------------------------------	----

## Dati dei materiali

Materiale di base	Wemid	Colori	blu
Classe d'infiammabilità UL 94	V-0		

## Dati dimensionamento

Tensione nominale	400 V	Corrente nominale	17.5 A
-------------------	-------	-------------------	--------

## Dimensioni

Passo in mm (P)	3.50 mm
-----------------	---------

## Generale

Numero di poli	10
----------------	----

## Nota importante

Informazioni sul prodotto	Per motivi di stabilità e temperatura, è possibile rompere unicamente il 60% degli elementi di contatto. L'utilizzo di collegamenti trasversali riduce la tensione di dimensionamento a 400 V. L'utilizzo di collegamenti trasversali tagliati con bordi di taglio neutri permette di ridurre la tensione a 25 V.
---------------------------	---

## Classificazioni

ETIM 8.0	EC000489	ETIM 9.0	EC000489
ETIM 10.0	EC000489	ECLASS 14.0	27-25-03-03
ECLASS 15.0	27-25-03-03		