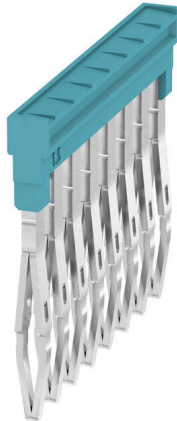


Illustrazione del prodotto

La distribuzione o la moltiplicazione di un potenziale alle morsettiere adiacenti è realizzata tramite una connessione incrociata. Un ulteriore sforzo di cablaggio può essere facilmente evitato. Anche se i poli sono interrotti, l'affidabilità dei contatti nelle morsettiere è garantita. Il nostro portafoglio offre sistemi di connessione incrociata inseribili e avvitabili per morsettiere modulari.

Dati generali per l'ordinazione

Versione	Collegamento trasversale (Morsetto), innestato, blu, 17.5 A, Numero di poli: 8, Passo in mm (P): 3.50, Isolato: Sì, Larghezza: 26.5 mm
N. d'ordine	1985640000
Tipo	ZQV 1.5N/8 BL
GTIN (EAN)	4050118370461
CPZ	20 Pieza

Dati tecnici

Omologazioni

ROHS	Conforme
------	----------

Dimensioni e pesi

Profondità	21.9 mm	Profondità (pollici)	0.8622 inch
Posizione verticale	2.8 mm	Altezza (pollici)	0.1102 inch
Larghezza	26.5 mm	Larghezza (pollici)	1.0433 inch
Peso netto	2.51 g		

Temperature

Temperatura di magazzinaggio	-25 °C...55 °C	Temperatura ambiente	-5 °C...40 °C
Temperatura d'esercizio continuo, min.	-60 °C	Temperatura d'esercizio continuo, max.	130 °C

Conformità ambientale del prodotto

Stato conformità RoHS	Conforme senza esenzione
REACH SVHC	No SVHC superiori a 0,1 wt%

Altri dati tecnici

Tipo di fissaggio	innestato	Esecuzione a prova di esplosione	Sì
-------------------	-----------	----------------------------------	----

Dati dei materiali

Materiale di base	Wemid	Colori	blu
Classe d'infiammabilità UL 94	V-0		

Dati dimensionamento

Tensione nominale	400 V	Corrente nominale	17.5 A
-------------------	-------	-------------------	--------

Dimensioni

Passo in mm (P)	3.50 mm
-----------------	---------

Generale

Numero di poli	8
----------------	---

Nota importante

Informazioni sul prodotto	Per motivi di stabilità e temperatura, è possibile rompere unicamente il 60% degli elementi di contatto. L'utilizzo di collegamenti trasversali riduce la tensione di dimensionamento a 400 V. L'utilizzo di collegamenti trasversali tagliati con bordi di taglio neutri permette di ridurre la tensione a 25 V.
---------------------------	---

Classificazioni

ETIM 8.0	EC000489	ETIM 9.0	EC000489
ETIM 10.0	EC000489	ECLASS 14.0	27-25-03-03
ECLASS 15.0	27-25-03-03		