

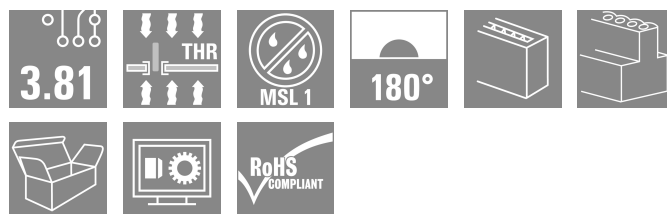
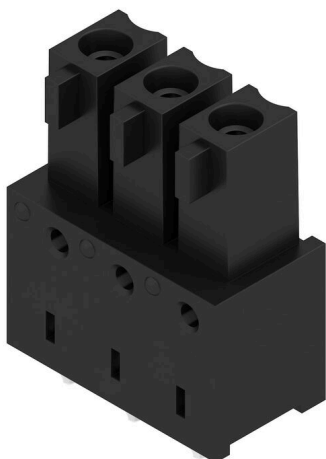
**BCL-SMT 3.81/03/180 1.5SN BK BX****Weidmüller Interface GmbH & Co. KG**

Klingenbergstraße 26

D-32758 Detmold

Germany

www.weidmueller.com

**Illustrazione del prodotto**

Il connettore femmina invertito BCL-SMT per circuito stampato offre tre vantaggi principali: BCL-SMT

- assicura la protezione per le dita sul circuito stampato e si presta quindi per uscite sotto tensione
- amplia il campo di applicazione inserendo il collegamento Board-to-board di gruppi
- è reflow compatibile e consente un inserimento senza giunture nel processo di equipaggiamento automatico

Due direzioni di uscita offrono spazio d'azione per diversi tipi di disposizioni.

- 180°; verticale
- 90°; orizzontale

Sono disponibili 2 varianti di custodia per BCL-SMT:

- senza flangia
- con flangia a saldare invertita ("LFI", con dado)
- Fissaggio al circuito stampato senza avvitamento supplementare
- Fissaggio a SCZ FI con vite

I connettori Weidmüller in passo 3,81 mm (0,15 pollici) hanno un layout compatibile con i connettori più diffusi e presentano uno spazio per siglatura e codifica.

**Dati generali per l'ordinazione**

Versione	Connettore per circuito stampato, Connettore femmina, chiuso lateralmente, Collegamento a saldare THT/THR, 3.81 mm, Numero di poli: 3, 180°, Lunghezza spina a saldare (l): 1.5 mm, stagnato, nero, Box
N. d'ordine	<a href="#">1976500000</a>
Tipo	BCL-SMT 3.81/03/180 1.5SN BK BX
GTIN (EAN)	4032248678990
CPZ	50 Pieza
Parametri prodotto	IEC: 320 V / 17.5 A UL: 300 V / 10 A
Imballaggio	Box

**BCL-SMT 3.81/03/180 1.5SN BK BX**

**Weidmüller Interface GmbH & Co. KG**  
 Klingenbergstraße 26  
 D-32758 Detmold  
 Germany

www.weidmueller.com

**Dati tecnici****Omologazioni**

Omologazioni



ROHS Conforme

UL File Number Search [Sito web UL](#)

N° certificato (cURus) E60693

**Dimensioni e pesi**

Peso netto 1.44 g

**Conformità ambientale del prodotto**

Stato conformità RoHS Conforme senza esenzione

REACH SVHC No SVHC superiori a 0,1 wt%

**Specifiche di sistema**

Famiglia prodotti	OMNIMATE Signal - Serie BC/SC 3.81	Tipo di collegamento	Collegamento al circuito stampato
Montaggio su circuito stampato	Collegamento a saldare THT/THR	Passo in mm (P)	3.81 mm
Passo in pollici (P)	0.150 "	Angolo di uscita	180°
Numero di poli	3	Numero di codoli a saldare per polo	2
Lunghezza spina a saldare (l)	1.5 mm	Tolleranza della lunghezza del codolo a saldare	0 / -0,02 mm
Dimensioni del codolo a saldare	d = 0,8 mm	Dimensioni del codolo a saldare = tolleranza d	+0,05 / -0,05 mm
Diametro foro di equipaggiamento (D)	1.2 mm	Tolleranza diametro di equipaggiamento (D)	+ 0,1 mm
Diametro esterno del pad di saldatura	1.9 mm	Diametro del foro della sagoma	1.6 mm
L1 in mm	7.62 mm	L1 in pollici	0.300 "
quantità di file	1	Numero di serie di poli	1
Protezione da contatto accidentale DIN VDE 57 106	Sicurezza per il dorso della mano	Protezione da contatto accidentale secondo DIN VDE 0470	IP 20 innestato
Resistenza di passaggio	≤5 mΩ	Codificabile	Sì
Forza di innesto/polo, max.	9.5 N	Forza d'estrazione/polo, max.	6 N

**Dati del materiale**

Materiale isolante	LCP GF	Colori	nero
Tabella dei colori (simile)	RAL 9011	Gruppo materiali isolanti	IIIa
Comparative Tracking Index (CTI)	≥ 175	Moisture Level (MSL)	1
Classe d'inflammabilità UL 94	V-0	Materiale dei contatti	Lega in rame
Superficie dei contatti	stagnato	Struttura a strati del collegamento a saldare	1...3 µm Ni / 2...4 µm Sn matt
Struttura a strati del connettore maschio	1...3 µm Ni / 2...4 µm Sn matt	Temperatura di magazzino, min.	-40 °C
Temperatura di magazzino, max.	70 °C	Temperatura d'esercizio, min.	-50 °C
Temperatura d'esercizio, max.	120 °C	Campo della temperatura di montaggio, min.	-25 °C
Campo della temperatura di montaggio, max.	120 °C		

**BCL-SMT 3.81/03/180 1.5SN BK BX****Weidmüller Interface GmbH & Co. KG**

Klingenbergstraße 26

D-32758 Detmold

Germany

www.weidmueller.com

**Dati tecnici****Dati di dimensionamento secondo IEC**

Testato secondo lo standard	IEC 60664-1, IEC 61984	Corrente di dimensionamento, numero minimo di poli (Tu=20 °C)	17.5 A
Corrente di dimensionamento, numero massimo di poli (Tu=20 °C)	15.4 A	Corrente di dimensionamento, numero minimo di poli (Tu=40 °C)	17.5 A
Corrente di dimensionamento, numero massimo di poli (Tu = 40°C)	13.8 A	Tensione di dimensionamento con classe di sovratensione/grado di lordura II/2	320 V
Tensione di dimensionamento con classe di sovratensione/grado di lordura III/2	160 V	Tensione nominale con classe di sovratensione/grado di lordura III/3	160 V
Tensione di dimensionamento con classe di sovratensione/grado di lordura II/2	2.5 kV	Tensione di dimensionamento con classe di sovratensione/grado di lordura III/2	2.5 kV
Sovratensione nominale con classe di sovratensione/grado di lordura III/3	2.5 kV	Portata transitoria	3 x 1s mit 76 A

**Dati di dimensionamento secondo CSA**

Tensione nominale (Gruppo B / CSA)	300 V	Tensione nominale (Gruppo C / CSA)	50 V
Corrente nominale (Gruppo B / CSA)	11 A	Corrente nominale (Gruppo C / CSA)	11 A

**Dati di dimensionamento sec. UL 1059**

Istituto (cURus)	CURUS	N° certificato (cURus)	E60693
Tensione nominale (Gruppo B / UL 1059)	300 V	Tensione nominale (Gruppo D / UL 1059)	300 V
Corrente nominale (Gruppo B / UL 1059)	10 A	Corrente nominale (Gruppo D / UL 1059)	10 A
Riferimento ai valori di omologazione	Le specifiche indicano i valori massimi, per i dettagli fare riferimento al certificato di conformità.		

**Imballaggio**

Imballaggio	Box	Lunghezza VPE	144.00 mm
Larghezza VPE	65.00 mm	Altezza VPE	26.00 mm

**Nota importante**

Conformità IPC	Conformità: i prodotti sono sviluppati, prodotti e forniti secondo standard e normative internazionali riconosciuti, sono conformi alle caratteristiche indicate nel foglio dati e soddisfano le caratteristiche decorative in accordo con IPC-A-610 "Classe 2". Ulteriori richieste relative al prodotto potranno essere valutate su richiesta.		
Note	<ul style="list-style-type: none"> <li>Rated current related to rated cross-section &amp; min. No. of poles.</li> <li>P on drawing = pitch</li> <li>Rated data refer only to the component itself. Clearance and creepage distances to other components are to be designed in accordance with the relevant application standards.</li> <li>In accordance with IEC 61984, OMNIMATE-connectors are connectors without breaking capacity (COC). During designated use, connectors are not allowed to be engaged or disengaged when live or under load</li> <li>Long term storage of the product with average temperature of 50 °C and maximum humidity 70%, 36 months</li> </ul>		

**Classificazioni**

ETIM 8.0	EC002637	ETIM 9.0	EC002637
ETIM 10.0	EC002637	ECLASS 14.0	27-46-02-01
ECLASS 15.0	27-46-02-01		

## BCL-SMT 3.81/03/180 1.5SN BK BX

**Weidmüller Interface GmbH & Co. KG**  
Klingenbergstraße 26  
D-32758 Detmold  
Germany

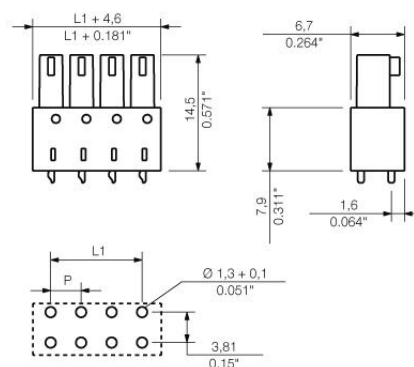
www.weidmueller.com

## Disegni

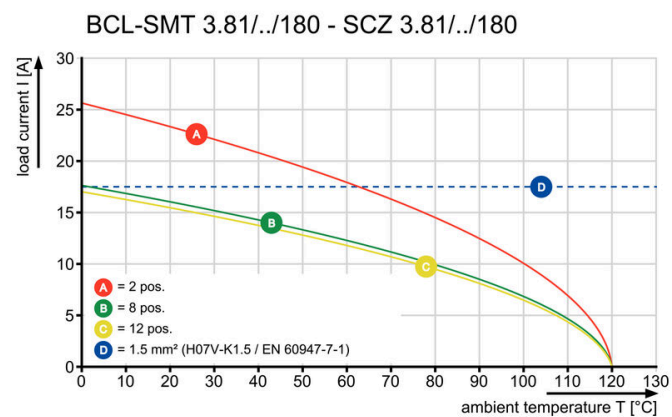
### Illustrazione del prodotto



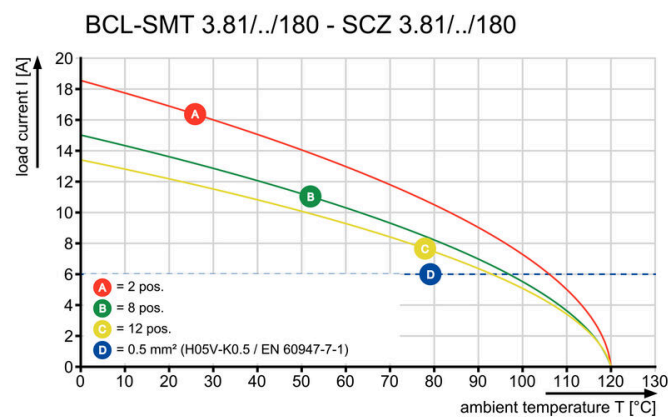
### Dimensional drawing



### Graph



### Graph



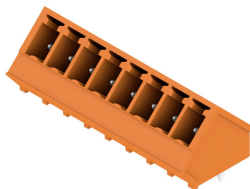
## BCL-SMT 3.81/03/180 1.5SN BK BX

**Weidmüller Interface GmbH & Co. KG**  
 Klingenbergstraße 26  
 D-32758 Detmold  
 Germany

www.weidmueller.com

## Contropiezzi

## SC 3.81/135G



Il connettore maschio SC con direzione d'uscita di 135°; - l'angolo di 135°; viene definito tra la direzione di innesto e il pin di saldatura e definisce la direzione d'uscita inclinata a 45°; rispetto al circuito stampato.

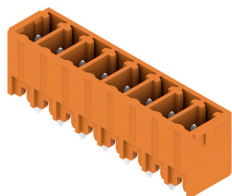
- più libertà di composizione nella progettazione di gruppi e apparecchi.
- Accesso semplificato ed elevata densità di assemblaggio con disposizione parallela di più connettori maschio in un spazio di connessione
- Design della custodia adatto al tipo di applicazione grazie a una direzione di uscita opzionale aggiuntiva
- disponibile come variante chiusa (G) e con flangia a vite (F).

I connettori Weidmüller nel passo 3,81 mm (0,15 pollici) hanno un layout compatibile con i connettori più diffusi e presentano uno spazio per equipaggiamento e codifica.

## Dati generali per l'ordinazione

Tipo	SC 3.81/03/135G 3.2SN B...	Versione
N. d'ordine	<a href="#">1976400000</a>	Connettore per circuito stampato, Connettore maschio, chiuso
GTIN (EAN)	4032248684519	lateralmente, Collegamento a saldare THT, 3.81 mm, Numero di poli:
CPZ	50 ST	3, 135°, Lunghezza spina a saldare (l): 3.2 mm, stagnato, nero, Box
Tipo	SC 3.81/03/135G 3.2SN G...	Versione
N. d'ordine	<a href="#">1976020000</a>	Connettore per circuito stampato, Connettore maschio, chiuso
GTIN (EAN)	4032248684366	lateralmente, Collegamento a saldare THT, 3.81 mm, Numero di
CPZ	50 ST	poli: 3, 135°, Lunghezza spina a saldare (l): 3.2 mm, stagnato, verde pallido, Box
Tipo	SC 3.81/03/135G 3.2SN O...	Versione
N. d'ordine	<a href="#">1975770000</a>	Connettore per circuito stampato, Connettore maschio, chiuso
GTIN (EAN)	4032248684151	lateralmente, Collegamento a saldare THT, 3.81 mm, Numero di poli:
CPZ	50 ST	3, 135°, Lunghezza spina a saldare (l): 3.2 mm, stagnato, arancione, Box

## SC 3.81/180G



Il connettore maschio SC offre una direzione d'innesto perpendicolare rispetto al circuito stampato (verticale) ed è disponibile nella variante chiusa (G) e con flangia a vite (F).

I connettori Weidmüller nel passo 3,81 mm (0,15 pollici) hanno un layout compatibile con i connettori più diffusi e presentano uno spazio per siglatura e codifica.

## Dati generali per l'ordinazione

Tipo	SC 3.81/03/180G 3.2SN O...	Versione
N. d'ordine	<a href="#">1942850000</a>	Connettore per circuito stampato, Connettore maschio, chiuso
GTIN (EAN)	4032248654741	lateralmente, Collegamento a saldare THT, 3.81 mm, Numero di poli:
CPZ	138 ST	3, 180°, Lunghezza spina a saldare (l): 3.2 mm, stagnato, arancione, Box

**BCL-SMT 3.81/03/180 1.5SN BK BX****Weidmüller Interface GmbH & Co. KG**

Klingenbergstraße 26

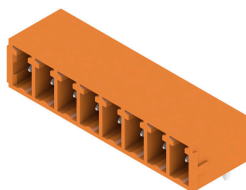
D-32758 Detmold

Germany

www.weidmueller.com

**Contropezzi**

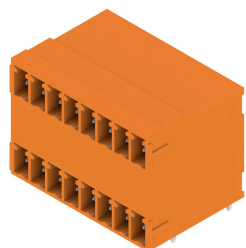
Tipo	SC 3.81/03/180G 3.2SN G...	Versione
N. d'ordine	<a href="#">1793620000</a>	Connettore per circuito stampato, Connettore maschio, chiuso
GTIN (EAN)	4032248230747	lateralmente, Collegamento a saldare THT, 3.81 mm, Numero di
CPZ	138 ST	poli: 3, 180°, Lunghezza spina a saldare (l): 3.2 mm, stagnato, verde pallido, Box
Tipo	SC 3.81/03/180G 3.2SN B...	Versione
N. d'ordine	<a href="#">1793530000</a>	Connettore per circuito stampato, Connettore maschio, chiuso
GTIN (EAN)	4032248230440	lateralmente, Collegamento a saldare THT, 3.81 mm, Numero di poli:
CPZ	50 ST	3, 180°, Lunghezza spina a saldare (l): 3.2 mm, stagnato, nero, Box

**SC 3.81/90G**

Il connettore maschio SC offre una direzione d'innesto parallela al circuito stampato (orizzontale) ed è disponibile nella variante chiusa (G) e con flangia a vite (F). I connettori Weidmüller nel passo 3,81 mm (0,15 pollici) hanno un layout compatibile con i connettori più diffusi e presentano uno spazio per stampa e codifica, oltre che un supporto per indicatori luminosi.

**Dati generali per l'ordinazione**

Tipo	SC 3.81/03/90G 3.2SN OR...	Versione
N. d'ordine	<a href="#">1942040000</a>	Connettore per circuito stampato, Connettore maschio, chiuso
GTIN (EAN)	4032248655519	lateralmente, Collegamento a saldare THT, 3.81 mm, Numero di poli:
CPZ	138 ST	3, 90°, Lunghezza spina a saldare (l): 3.2 mm, stagnato, arancione, Box
Tipo	SC 3.81/03/90G 3.2SN GN...	Versione
N. d'ordine	<a href="#">1793250000</a>	Connettore per circuito stampato, Connettore maschio, chiuso
GTIN (EAN)	4032248227723	lateralmente, Collegamento a saldare THT, 3.81 mm, Numero di poli:
CPZ	138 ST	3, 90°, Lunghezza spina a saldare (l): 3.2 mm, stagnato, verde pallido, Box
Tipo	SC 3.81/03/90G 3.2SN BK...	Versione
N. d'ordine	<a href="#">1793140000</a>	Connettore per circuito stampato, Connettore maschio, chiuso
GTIN (EAN)	4032248227631	lateralmente, Collegamento a saldare THT, 3.81 mm, Numero di poli:
CPZ	138 ST	3, 90°, Lunghezza spina a saldare (l): 3.2 mm, stagnato, nero, Box

**SCD 3.81/90G**

Connettore maschio a due piani SCD per il processo di saldatura ad onda.

- Consente l'impiego di due interfacce sulla stessa superficie e in un unico ciclo di lavoro.
- Direzione d'uscita: 90°; (orizzontale)
- Collegamenti su un livello e a file sovrapposte.
- Spazio per siglatura e codifica.
- Confezionati in scatole di cartone.

I connettori Weidmüller nel passo 3,81 mm (0,15 pollici) hanno un layout compatibile con i connettori più diffusi e presentano uno spazio per equipaggiamento e codifica.

**BCL-SMT 3.81/03/180 1.5SN BK BX****Weidmüller Interface GmbH & Co. KG**

Klingenbergstraße 26

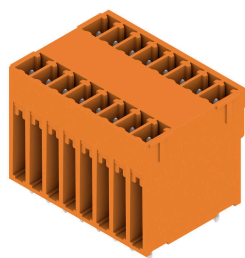
D-32758 Detmold

Germany

www.weidmueller.com

**Contropiezzi****Dati generali per l'ordinazione**

Tipo	SCD 3.81/06/90G 3.2SN B...	Versione
N. d'ordine	<a href="#">1973110000</a>	Connettore per circuito stampato, Connettore maschio, chiuso
GTIN (EAN)	4032248682676	lateralmente, Collegamento a saldare THT, 3.81 mm, Numero di poli:
CPZ	92 ST	6, 90°, Lunghezza spina a saldare (l): 3.2 mm, stagnato, nero, Box
Tipo	SCD 3.81/06/90G 3.2SN G...	Versione
N. d'ordine	<a href="#">1972950000</a>	Connettore per circuito stampato, Connettore maschio, chiuso
GTIN (EAN)	4032248682522	lateralmente, Collegamento a saldare THT, 3.81 mm, Numero di poli:
CPZ	50 ST	6, 90°, Lunghezza spina a saldare (l): 3.2 mm, stagnato, verde pallido, Box
Tipo	SCD 3.81/06/90G 3.2SN O...	Versione
N. d'ordine	<a href="#">1972800000</a>	Connettore per circuito stampato, Connettore maschio, chiuso
GTIN (EAN)	4032248682379	lateralmente, Collegamento a saldare THT, 3.81 mm, Numero di poli:
CPZ	92 ST	6, 90°, Lunghezza spina a saldare (l): 3.2 mm, stagnato, arancione, Box

**SCD 3.81/180G**

Connettore maschio a due piani SCD per il processo di saldatura ad onda.

- Consente l'impiego di due interfacce sulla stessa superficie e in un unico ciclo di lavoro.
- Direzione d'uscita: 180°deg; (verticale). &nbsp;
- Collegamenti su un livello e a file sovrapposte.
- Spazio per siglatura e codifica.
- Confezionati in scatole di cartone.

I connettori Weidmüller in passo 3,81 mm (0,15 pollici) hanno un layout compatibile con i connettori più diffusi e presentano uno spazio per equipaggiamento e codifica.

**Dati generali per l'ordinazione**

Tipo	SCD 3.81/06/180G 3.2SN ...	Versione
N. d'ordine	<a href="#">1030270000</a>	Connettore per circuito stampato, Connettore maschio, chiuso
GTIN (EAN)	4032248759446	lateralmente, Collegamento a saldare THT, 3.81 mm, Numero di poli:
CPZ	92 ST	6, 180°, Lunghezza spina a saldare (l): 3.2 mm, stagnato, nero, Box
Tipo	SCD 3.81/06/180G 3.2SN ...	Versione
N. d'ordine	<a href="#">1029940000</a>	Connettore per circuito stampato, Connettore maschio, chiuso
GTIN (EAN)	4032248759040	lateralmente, Collegamento a saldare THT, 3.81 mm, Numero di poli:
CPZ	92 ST	6, 180°, Lunghezza spina a saldare (l): 3.2 mm, stagnato, arancione, Box

## BCL-SMT 3.81/03/180 1.5SN BK BX

Weidmüller Interface GmbH &amp; Co. KG

Klingenbergstraße 26

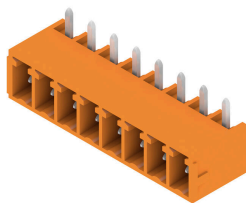
D-32758 Detmold

Germany

www.weidmueller.com

## Contropiezzi

## SC 3.81/270G



Il connettore maschio SC con direzione d'uscita a 270°; - l'angolo di 270° viene definito tra la direzione di innesto e il pin brasato e definisce la direzione di innesto parallela rispetto al circuito stampato, ma per l'innesto dei connettori femmina attraverso la testa.

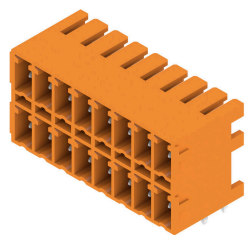
- più libertà di composizione nella progettazione di gruppi e apparecchi.
- Elevata densità di assemblaggio con disposizione parallela di più circuiti stampati in una custodia
- Design della custodia adatto al tipo di applicazione grazie alla direzione di uscita opzionale aggiuntiva
- disponibile come variante chiusa (G) e con flangia a vite (F).

I connettori Weidmüller nel passo 3,81 mm (0,15 pollici) hanno un layout compatibile con i connettori più diffusi e offrono uno spazio per equipaggiamento e codifica.

## Dati generali per l'ordinazione

Tipo	SC 3.81/03/270G 3.2SN B...	Versione
N. d'ordine	<a href="#">1037880000</a>	Connettore per circuito stampato, Connettore maschio, chiuso
GTIN (EAN)	4032248766437	lateralmente, Collegamento a saldare THT, 3.81 mm, Numero di poli:
CPZ	50 ST	3, 270°, Lunghezza spina a saldare (l): 3.2 mm, stagnato, nero, Box
Tipo	SC 3.81/03/270G 3.2SN O...	Versione
N. d'ordine	<a href="#">1037510000</a>	Connettore per circuito stampato, Connettore maschio, chiuso
GTIN (EAN)	4032248766130	lateralmente, Collegamento a saldare THT, 3.81 mm, Numero di poli:
CPZ	50 ST	3, 270°, Lunghezza spina a saldare (l): 3.2 mm, stagnato, arancione, Box

## SCDN 3.81/90G



Connettore maschio a due piani SCDN particolarmente piatto per il processo di saldatura ad onda.

- Impiego di due interfacce compatte con connettore femmina piatto BCF 3.81 (PUSH IN).
- disponibile a 90°; (orizzontale).
- Collegamenti su un livello e a file sovrapposte.
- Spazio per siglatura e codifica.
- Confezionati in scatole di cartone.

I connettori Weidmüller nel passo 3,81 mm (0,15 pollici) hanno un layout compatibile con i connettori più diffusi e offrono uno spazio per equipaggiamento e codifica.

## Dati generali per l'ordinazione

Tipo	SCDN 3.81/06/90G 3.2SN ...	Versione
N. d'ordine	<a href="#">1040810000</a>	Connettore per circuito stampato, Connettore maschio, chiuso
GTIN (EAN)	4032248769667	lateralmente, Collegamento a saldare THT, 3.81 mm, Numero di poli:
CPZ	50 ST	6, 90°, Lunghezza spina a saldare (l): 3.2 mm, stagnato, nero, Box
Tipo	SCDN 3.81/06/90G 3.2SN ...	Versione
N. d'ordine	<a href="#">1040420000</a>	Connettore per circuito stampato, Connettore maschio, chiuso
GTIN (EAN)	4032248769087	lateralmente, Collegamento a saldare THT, 3.81 mm, Numero di poli:
CPZ	50 ST	6, 90°, Lunghezza spina a saldare (l): 3.2 mm, stagnato, arancione, Box



## BCL-SMT 3.81/03/180 1.5SN BK BX

**Weidmüller Interface GmbH & Co. KG**  
 Klingenbergstraße 26  
 D-32758 Detmold  
 Germany

www.weidmueller.com

## Contropezzi

## SCDV 3.81/180G



Connettore maschio a due piani SCDV per il processo di saldatura ad onda.

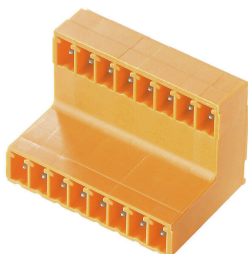
- Consente l'impiego di due interfacce sulla stessa superficie e in un unico ciclo di lavoro.
- Direzione d'uscita: 180°deg; (verticale)
- Collegamenti su due livelli sfalsati e per un libero accesso ad ogni fila.
- Spazio per siglatura e codifica.
- Confezionati in scatole di cartone.

I connettori Weidmüller nel passo 3,81 mm (0,15 pollici) hanno un layout compatibile con i connettori più diffusi e offrono uno spazio per equipaggiamento e codifica.

## Dati generali per l'ordinazione

Tipo	SCDV 3.81/06/180G 3.2SN...	Versione
N. d'ordine	<a href="#">1034490000</a>	Connettore per circuito stampato, Connettore maschio, chiuso
GTIN (EAN)	4032248763320	lateralmente, Collegamento a saldare THT, 3.81 mm, Numero di poli:
CPZ	50 ST	6, 180°, Lunghezza spina a saldare (l): 3.2 mm, stagnato, arancione, Box

## SCDV 3.81/90G



Connettore maschio a due piani SCDV per il processo di saldatura ad onda.

- Consente l'impiego di due interfacce sulla stessa superficie e in un unico ciclo di lavoro.
- Direzione d'uscita: 90°deg; (orizzontale)
- Collegamenti su due livelli sfalsati per un libero accesso a ogni fila.
- Spazio per siglatura e codifica.
- Confezionati in scatole di cartone.

I connettori Weidmüller nel passo 3,81 mm (0,15 pollici) hanno un layout compatibile con i connettori più diffusi e offrono uno spazio per equipaggiamento e codifica.

## Dati generali per l'ordinazione

Tipo	SCDV 3.81/06/90G 3.2SN ...	Versione
N. d'ordine	<a href="#">1032440000</a>	Connettore per circuito stampato, Connettore maschio, chiuso
GTIN (EAN)	4032248771714	lateralmente, Collegamento a saldare THT, 3.81 mm, Numero di poli:
CPZ	50 ST	6, 90°, Lunghezza spina a saldare (l): 3.2 mm, stagnato, nero, Box
Tipo	SCDV 3.81/06/90G 3.2SN ...	Versione
N. d'ordine	<a href="#">1032270000</a>	Connettore per circuito stampato, Connettore maschio, chiuso
GTIN (EAN)	4032248771561	lateralmente, Collegamento a saldare THT, 3.81 mm, Numero di poli:
CPZ	50 ST	6, 90°, Lunghezza spina a saldare (l): 3.2 mm, stagnato, verde pallido, Box
Tipo	SCDV 3.81/06/90G 3.2SN ...	Versione
N. d'ordine	<a href="#">1032110000</a>	Connettore per circuito stampato, Connettore maschio, chiuso
GTIN (EAN)	4032248771417	lateralmente, Collegamento a saldare THT, 3.81 mm, Numero di poli:
CPZ	50 ST	6, 90°, Lunghezza spina a saldare (l): 3.2 mm, stagnato, arancione, Box

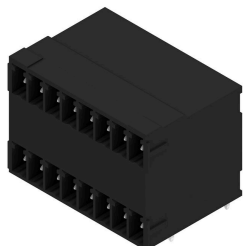
**BCL-SMT 3.81/03/180 1.5SN BK BX****Weidmüller Interface GmbH & Co. KG**

Klingenbergstraße 26

D-32758 Detmold

Germany

www.weidmuller.com

**Contropezzi****SCD-THR 3.81/90G**

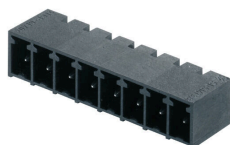
Connettore maschio a due piani SCD-THR resistente alle alte temperature per il processo di saldatura reflow.

- Consente l'impiego di due interfacce sulla stessa superficie e in un unico ciclo di lavoro.
- Direzione d'uscita: 90°; (orizzontale)
- Collegamenti su un livello e a file sovrapposte.
- Spazio per siglatura e codifica.
- Confezionati in scatole di cartone.

I connettori Weidmüller nel passo 3,81 mm (0,15 pollici) hanno un layout compatibile con i connettori più diffusi e offrono uno spazio per equipaggiamento e codifica.

**Dati generali per l'ordinazione**

Tipo	SCD-THR 3.81/06/90G 1.5...	Versione
N. d'ordine	<a href="#">1974040000</a>	Connettore per circuito stampato, Connettore maschio, chiuso
GTIN (EAN)	4032248683550	lateralmente, Collegamento a saldare THT/THR, 3.81 mm, Numero di
CPZ	50 ST	poli: 6, 90°, Lunghezza spina a saldare (l): 1.5 mm, stagnato, nero, Box
Tipo	SCD-THR 3.81/06/90G 3.2...	Versione
N. d'ordine	<a href="#">1973740000</a>	Connettore per circuito stampato, Connettore maschio, chiuso
GTIN (EAN)	4032248683253	lateralmente, Collegamento a saldare THT/THR, 3.81 mm, Numero di
CPZ	50 ST	poli: 6, 90°, Lunghezza spina a saldare (l): 3.2 mm, stagnato, nero, Box

**SC-SMT 3.81/90G Box**

Connettore maschio resistente alle alte temperature (SC-SMT 90G) in passo 3,81 mm (0,15 pollici)

- Direzione di innesto parallela al circuito stampato (orizzontale)
- chiuso (G)
- Versione con imballo in cartone (BX) o antistatica su rullo (Tape-on-Reel, RL)
- Lunghezza codolo a scelta 1,5mm o 3,2mm

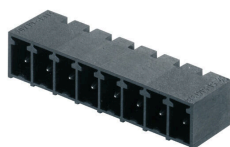
I connettori Weidmüller nel passo 3,81 mm (0,15 pollici) hanno un layout compatibile con i connettori più diffusi e offrono uno spazio per siglatura e codifica.

**Dati generali per l'ordinazione**

Tipo	SC-SMT 3.81/03/90G 1.5S...	Versione
N. d'ordine	<a href="#">1862970000</a>	Connettore per circuito stampato, Connettore maschio, chiuso
GTIN (EAN)	4032248428076	lateralmente, Collegamento a saldare THT/THR, 3.81 mm, Numero di
CPZ	50 ST	poli: 3, 90°, Lunghezza spina a saldare (l): 1.5 mm, stagnato, nero, Box
Tipo	SC-SMT 3.81/03/90G 3.2S...	Versione
N. d'ordine	<a href="#">1862480000</a>	Connettore per circuito stampato, Connettore maschio, chiuso
GTIN (EAN)	4032248427659	lateralmente, Collegamento a saldare THT/THR, 3.81 mm, Numero di
CPZ	50 ST	poli: 3, 90°, Lunghezza spina a saldare (l): 3.2 mm, stagnato, nero, Box

**BCL-SMT 3.81/03/180 1.5SN BK BX****Weidmüller Interface GmbH & Co. KG**Klingenbergstraße 26  
D-32758 Detmold  
Germany

www.weidmueller.com

**Contropezzi****SC-SMT 3.81/90G Tape**

Connettore maschio resistente alle alte temperature (SC-SMT 90G) in passo 3,81 mm (0,15 pollici)

- Direzione di innesto parallela al circuito stampato (orizzontale)
  - chiuso (G)
  - Versione con imballo in cartone (BX) o antistatica su rullo (Tape-on-Reel, RL)
  - Lunghezza codolo a scelta 1,5mm o 3,2mm
- I connettori Weidmüller nel passo 3,81 mm (0,15 pollici) hanno un layout compatibile con i connettori più diffusi e offrono uno spazio per siglatura e codifica.

**Dati generali per l'ordinazione**

Tipo	SC-SMT 3.81/03/90G 1.5S...	Versione
N. d'ordine	<a href="#">1863150000</a>	Connettore per circuito stampato, Connettore maschio, chiuso
GTIN (EAN)	4032248428342	lateralmente, Collegamento a saldare THT/THR, 3.81 mm, Numero
CPZ	400 ST	di poli: 3, 90°, Lunghezza spina a saldare (l): 1.5 mm, stagnato, nero, Tape
Tipo	SC-SMT 3.81/03/90G 3.2S...	Versione
N. d'ordine	<a href="#">1862840000</a>	Connettore per circuito stampato, Connettore maschio, chiuso
GTIN (EAN)	4032248427789	lateralmente, Collegamento a saldare THT/THR, 3.81 mm, Numero
CPZ	400 ST	di poli: 3, 90°, Lunghezza spina a saldare (l): 3.2 mm, stagnato, nero, Tape

**SC-SMT 3.81/180G Box**

Connettore maschio resistente alle alte temperature (SC-SMT 180G) nel passo 3,81 mm (0,15 pollici)

- Direzione di innesto perpendicolare rispetto al circuito stampato (verticale)
  - chiuso (G)
  - Versione con imballo in cartone (BX) o antistatica su rullo (Tape-on-Reel, RL)
  - Lunghezza codolo a scelta 1,5 mm o 3,2 mm
- I connettori Weidmüller nel passo 3,81 mm (0,15 pollici) hanno un layout compatibile con i connettori più diffusi e offrono uno spazio per siglatura e codifica.

**Dati generali per l'ordinazione**

Tipo	SC-SMT 3.81/03/180G 1.5...	Versione
N. d'ordine	<a href="#">1863730000</a>	Connettore per circuito stampato, Connettore maschio, chiuso
GTIN (EAN)	4032248428809	lateralmente, Collegamento a saldare THT/THR, 3.81 mm, Numero di
CPZ	50 ST	poli: 3, 180°, Lunghezza spina a saldare (l): 1.5 mm, stagnato, nero, Box
Tipo	SC-SMT 3.81/03/180G 3.2...	Versione
N. d'ordine	<a href="#">1862940000</a>	Connettore per circuito stampato, Connettore maschio, chiuso
GTIN (EAN)	4032248428120	lateralmente, Collegamento a saldare THT/THR, 3.81 mm, Numero di
CPZ	50 ST	poli: 3, 180°, Lunghezza spina a saldare (l): 3.2 mm, stagnato, nero, Box

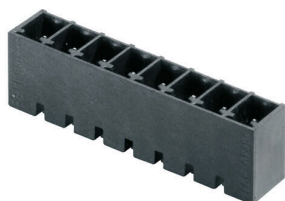
**BCL-SMT 3.81/03/180 1.5SN BK BX****Weidmüller Interface GmbH & Co. KG**

Klingenbergstraße 26

D-32758 Detmold

Germany

www.weidmueller.com

**Contropiezzi****SC-SMT 3.81/180G Tape**

Connettore maschio resistente alle alte temperature (SC-SMT 180G) nel passo 3,81 mm (0,15 pollici)

- Direzione di innesto perpendicolare rispetto al circuito stampato (verticale)

- chiuso (G) .

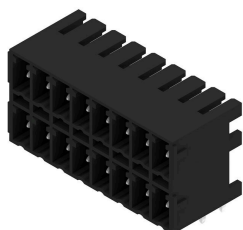
- Versione con imballo in cartone (BX) o antistatica su rullo (Tape-on-Reel, RL)

- Lunghezza codolo a scelta 1,5 mm o 3,2 mm

I connettori Weidmüller nel passo 3,81 mm (0,15 pollici) hanno un layout compatibile con i connettori più diffusi e offrono uno spazio per siglatura e codifica.

**Dati generali per l'ordinazione**

Tipo	SC-SMT 3.81/03/180G 1.5...	Versione
N. d'ordine	<a href="#">1864060000</a>	Connettore per circuito stampato, Connettore maschio, chiuso
GTIN (EAN)	4032248429189	lateralmente, Collegamento a saldare THT/THR, 3.81 mm, Numero di
CPZ	300 ST	poli: 3, 180°, Lunghezza spina a saldare (l): 1.5 mm, stagnato, nero, Tape

**SCDN-THR 3.81/90G**

Connettori maschio a due piani SCDN-THR piatti e particolarmente resistenti alle alte temperature per il processo di saldatura reflow.

- Impiego di due interfacce compatte con il connettore femmina piatto BCF 3.81 (PUSH IN).

- Disponibilità a 90°; (orizzontale).

- Collegamenti in un livello che consentono un accesso frontale.

- Spazio per siglatura e codifica.

- Confezionati in scatole di cartone.

I connettori Weidmüller nel passo 3,81 mm (0,15 pollici) hanno un layout compatibile con i connettori più diffusi e presentano uno spazio per siglatura e codifica.

**Dati generali per l'ordinazione**

Tipo	SCDN-THR 3.81/06/90G 1....	Versione
N. d'ordine	<a href="#">1039280000</a>	Connettore per circuito stampato, Connettore maschio, chiuso
GTIN (EAN)	4032248772605	lateralmente, Collegamento a saldare THT/THR, 3.81 mm, Numero di
CPZ	50 ST	poli: 6, 90°, Lunghezza spina a saldare (l): 1.5 mm, stagnato, nero, Box
Tipo	SCDN-THR 3.81/06/90G 3....	Versione
N. d'ordine	<a href="#">1038960000</a>	Connettore per circuito stampato, Connettore maschio, chiuso
GTIN (EAN)	4032248772308	lateralmente, Collegamento a saldare THT/THR, 3.81 mm, Numero di
CPZ	50 ST	poli: 6, 90°, Lunghezza spina a saldare (l): 3.2 mm, stagnato, nero, Box

**BCL-SMT 3.81/03/180 1.5SN BK BX****Weidmüller Interface GmbH & Co. KG**

Klingenbergstraße 26

D-32758 Detmold

Germany

www.weidmueller.com

**Contropezzi****SCD-THR 3.81/180G**

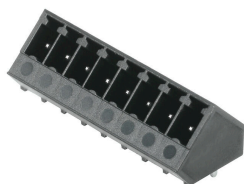
Connettore maschio a due piani SCD-THR resistente alle alte temperature per il processo di saldatura reflow.

- Consente l'impiego di due interfacce sulla stessa superficie e in un unico ciclo di lavoro.
- Direzione d'uscita: 90°; (orizzontale)
- Collegamenti su un livello e a file sovrapposte.
- Spazio per siglatura e codifica.
- Confezionati in scatole di cartone.

I connettori Weidmüller nel passo 3,81 mm (0,15 pollici) hanno un layout compatibile con i connettori più diffusi e offrono uno spazio per equipaggiamento e codifica.

**Dati generali per l'ordinazione**

Tipo	SCD-THR 3.81/06/180G 1....	Versione
N. d'ordine	<a href="#">1031310000</a>	Connettore per circuito stampato, Connettore maschio, chiuso
GTIN (EAN)	4032248760343	lateralmente, Collegamento a saldare THT/THR, 3.81 mm, Numero di
CPZ	50 ST	poli: 6, 180°, Lunghezza spina a saldare (l): 1.5 mm, stagnato, nero, Box
Tipo	SCD-THR 3.81/06/180G 3....	Versione
N. d'ordine	<a href="#">1030960000</a>	Connettore per circuito stampato, Connettore maschio, chiuso
GTIN (EAN)	4032248760046	lateralmente, Collegamento a saldare THT/THR, 3.81 mm, Numero di
CPZ	50 ST	poli: 6, 180°, Lunghezza spina a saldare (l): 3.2 mm, stagnato, nero, Box

**SC-SMT 3.81/135G**

Il connettore maschio SC-SMT resistente alle alte temperature con direzione d'uscita di 135°; - l'angolo di 135°; viene definito tra la direzione di innesto e il pin brasato e definisce a direzione d'uscita obliqua di 45°; rispetto al circuito stampato.

- più libertà di composizione nella progettazione di gruppi e apparecchi.
- Accesso semplificato ed elevata densità di assemblaggio con disposizione parallela di più connettori maschio in un spazio di connessione
- Design della custodia adatto al tipo di applicazione grazie a una direzione di uscita opzionale aggiuntiva
- disponibile chiuso (G) e con flangia saldata (LF).
- Lunghezza codolo a scelta 1,5 mm o 3,2 mm

I connettori Weidmüller nel passo 3,81 mm (0,15 pollici) hanno un layout compatibile con i connettori più diffusi e offrono uno spazio per equipaggiamento e codifica.

**Dati generali per l'ordinazione**

Tipo	SC-SMT 3.81/03/135G 3.2...	Versione
N. d'ordine	<a href="#">1977210000</a>	Connettore per circuito stampato, Connettore maschio, chiuso
GTIN (EAN)	4032248685226	lateralmente, Collegamento a saldare THT/THR, 3.81 mm, Numero di
CPZ	50 ST	poli: 3, 135°, Lunghezza spina a saldare (l): 3.2 mm, stagnato, nero, Box

## BCL-SMT 3.81/03/180 1.5SN BK BX

Weidmüller Interface GmbH &amp; Co. KG

Klingenbergstraße 26

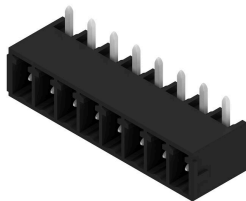
D-32758 Detmold

Germany

www.weidmueller.com

## Contropezzi

## SC-SMT 3.81/270G



Il connettore maschio SC-SMT resistente alle alte temperature con direzione di uscita a 270°; - l'angolo di 270°; viene definito tra la direzione di innesto e il pin brasato e distingue la direzione di innesto parallela rispetto al circuito stampato, ma per l'innesto di connettori femmina attraverso la testa.

- più libertà di composizione nella progettazione di gruppi e apparecchi.
  - Elevata densità di assemblaggio con disposizione parallela di più circuiti stampati in una custodia
  - Design della custodia adatto al tipo di applicazione grazie a una direzione di uscita opzionale aggiuntiva
  - disponibile come variante chiusa (G) e con flangia a vite (F).
  - Lunghezza codolo a scelta 1,5 mm o 3,2 mm
- I connettori Weidmüller nel passo 3,81 mm (0,15 pollici) hanno un layout compatibile con i connettori più diffusi e offrono uno spazio per equipaggiamento e codifica.

## Dati generali per l'ordinazione

Tipo	SC-SMT 3.81/03/270G 1.5...	Versione
N. d'ordine	<a href="#">1036840000</a>	Connettore per circuito stampato, Connettore maschio, chiuso
GTIN (EAN)	4032248765423	lateralmente, Collegamento a saldare THT/THR, 3.81 mm, Numero di
CPZ	50 ST	poli: 3, 270°, Lunghezza spina a saldare (l): 1.5 mm, stagnato, nero, Box
Tipo	SC-SMT 3.81/03/270G 3.2...	Versione
N. d'ordine	<a href="#">1036490000</a>	Connettore per circuito stampato, Connettore maschio, chiuso
GTIN (EAN)	4032248765096	lateralmente, Collegamento a saldare THT/THR, 3.81 mm, Numero di
CPZ	50 ST	poli: 3, 270°, Lunghezza spina a saldare (l): 3.2 mm, stagnato, nero, Box

## SCDV-THR 3.81/180G



Connettore maschio a due piani resistente alle alte temperature SCDV-THR per il processo di saldatura reflow.

- Consente l'impiego di due interfacce sulla stessa superficie e in un unico ciclo di lavoro.
- Direzione d'uscita: 90°; (orizzontale)
- Collegamenti su due livelli sfalsati e per un libero accesso ad ogni fila.
- Spazio per siglatura e codifica.
- Confezionati in scatole di cartone.

I connettori Weidmüller nel passo 3,81 mm (0,15 pollici) hanno un layout compatibile con i connettori più diffusi e offrono uno spazio per equipaggiamento e codifica.

## Dati generali per l'ordinazione

Tipo	SCDV-THR 3.81/06/180G 3...	Versione
N. d'ordine	<a href="#">1035480000</a>	Connettore per circuito stampato, Connettore maschio, chiuso
GTIN (EAN)	4032248764242	lateralmente, Collegamento a saldare THT/THR, 3.81 mm, Numero di
CPZ	50 ST	

## BCL-SMT 3.81/03/180 1.5SN BK BX

**Weidmüller Interface GmbH & Co. KG**  
 Klingenbergstraße 26  
 D-32758 Detmold  
 Germany

www.weidmueller.com

## Contropezzi

poli: 6, 180°, Lunghezza spina a saldare (l): 3.2 mm, stagnato, nero,  
 Box

## SCDV-THR 3.81/90G



Connettore maschio a due piani resistente alle alte temperature SCDV-THR per il processo di saldatura reflow.

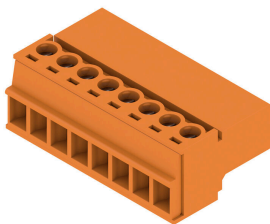
- Consente l'impiego di due interfacce sulla stessa superficie e in un unico ciclo di lavoro.
- Direzione d'uscita: 90°; (orizzontale)
- Collegamenti su due livelli sfalsati e per un libero accesso ad ogni fila.
- Spazio per siglatura e codifica.
- Confezionati in scatole di cartone.

I connettori Weidmüller nel passo 3,81 mm (0,15 pollici) hanno un layout compatibile con i connettori più diffusi e offrono uno spazio per equipaggiamento e codifica.

## Dati generali per l'ordinazione

Tipo	SCDV-THR 3.81/06/90G 1....	Versione
N. d'ordine	<a href="#">1033830000</a>	Connettore per circuito stampato, Connettore maschio, chiuso
GTIN (EAN)	4032248762729	lateralmente, Collegamento a saldare THT/THR, 3.81 mm, Numero di
CPZ	50 ST	poli: 6, 90°, Lunghezza spina a saldare (l): 1.5 mm, stagnato, nero, Box
Tipo	SCDV-THR 3.81/06/90G 3....	Versione
N. d'ordine	<a href="#">1033510000</a>	Connettore per circuito stampato, Connettore maschio, chiuso
GTIN (EAN)	4032248762422	lateralmente, Collegamento a saldare THT/THR, 3.81 mm, Numero di
CPZ	50 ST	poli: 6, 90°, Lunghezza spina a saldare (l): 3.2 mm, stagnato, nero, Box

## SCZ 3.81/180G



Il connettore maschio invertito SCZ con collegamento a vite nella tecnologia a staffa di serraggio per il collegamento di cavi con direzione di uscita diritta con passo 3,81 mm può essere utilizzato in due modi diversi:

- per accoppiamenti cavo-cavo insieme a BCZ
- come contropezzo per il connettore femmina BCL con protezione per le dita sul circuito stampato

SCZ è disponibile in 4 diverse varianti:

- senza flangia ("G", chiuso)
- con flangia standard ("F", con dado)
- con flangia invertita ("FI", con vite)
- e con la barretta di sgancio brevettata da Weidmüller per la separazione senza utensili e senza carico

SCZ presenta uno spazio per la siglatura e può essere codificato.

**BCL-SMT 3.81/03/180 1.5SN BK BX**

**Weidmüller Interface GmbH & Co. KG**  
Klingenbergstraße 26  
D-32758 Detmold  
Germany

[www.weidmueller.com](http://www.weidmueller.com)

**Contropiezzi****Dati generali per l'ordinazione**

Tipo	SCZ 3.81/03/180G SN BK ...	Versione
N. d'ordine	<a href="#">1970020000</a>	Connettore per circuito stampato, Collegamento, 3.81 mm, Numero di
GTIN (EAN)	4032248679447	poli: 3, 180°, Collegamento a vite, Campo di sezioni, max. : 1.5 mm²,
CPZ	50 ST	Box

Tipo	SCZ 3.81/03/180G SN OR ...	Versione
N. d'ordine	<a href="#">1969540000</a>	Connettore per circuito stampato, Collegamento, 3.81 mm, Numero di
GTIN (EAN)	4032248679140	poli: 3, 180°, Collegamento a vite, Campo di sezioni, max. : 1.5 mm²,
CPZ	50 ST	Box