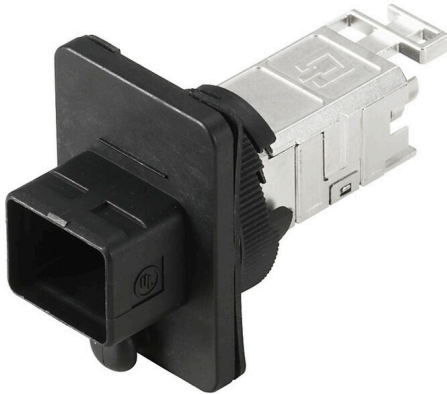


IE-BS-V04P-RJ45-FJ-B

Weidmüller Interface GmbH & Co. KG
Klingenbergstraße 26
D-32758 Detmold
Germany

www.weidmueller.com



Set di connettori PushPull secondo IEC 61076-3-106
Var.4 (IEC24702) in plastica incl. inserto RJ45

Dati generali per l'ordinazione

| | |
|-------------|--|
| Versione | Flangia RJ45, IP67, Variante 4, IDC, PROFINET, Cat.6A / Class EA (ISO/IEC 11801 2010) |
| N. d'ordine | 1963730000 |
| Tipo | IE-BS-V04P-RJ45-FJ-B |
| GTIN (EAN) | 4032248646050 |
| CPZ | 1 Pieza |

Dati tecnici

Omologazioni

| | |
|------|----------|
| ROHS | Conforme |
|------|----------|

Dimensioni e pesi

| | |
|------------|--------|
| Peso netto | 31.5 g |
|------------|--------|

Temperature

| | | |
|--------------------------|-------------------------|----------------|
| Temperatura di magazzino | Temperatura d'esercizio | -40 °C...70 °C |
| Temperatura di posa | | |

Conformità ambientale del prodotto

| | |
|-----------------------|-----------------------------|
| Stato conformità RoHS | Conforme senza esenzione |
| REACH SVHC | No SVHC superiori a 0,1 wt% |

Dati generali

| | | | |
|--|---------------------------|--------------------------------------|--|
| Collegamento 1 | RJ45 | Collegamento 2 | IDC |
| Descrizione articolo | Variante 4, IDC, PROFINET | Cablaggio | PROFINET |
| Materiale delle guarnizioni | NBR | Materiale base della custodia | PA UL 94 V0 |
| Diametro isolamento, max. | 1.6 mm | Categoria | Cat.6A / Class EA (ISO/IEC 11801 2010) |
| Superficie dei contatti | Oro su nichel | Diametro di collegamento, rigido | 0.4...0.64 mm |
| Sezione trasversale conduttore, rigido (AWG) | AWG 24...AWG 22 | Diametro di collegamento, flessibile | 0.48...0.76 mm |
| Sezione trasversale conduttore, flessibile (AWG) | AWG 26...AWG 22 | Schermatura | Custodia completa a 360°deg; |
| Grado di protezione | IP67 | Cicli di inserimento | 750 |

Proprietà elettriche

| | | | |
|---------------------------------------|----------------------------------|--|----------------|
| Rigidità dielettrica contatto-schermo | ≥ 1500 V AC/DC | Rigidità dielettrica contatto-contatto | ≥ 1000 V AC/DC |
| PoE / PoE+ | conforme alla norma IEEE 802.3bt | | |

Standard generali

| | |
|--------------------|--|
| Connettori a norma | IEC 61076-3-106 Var. 4, IEC 60603-7-5 1 |
|--------------------|--|

Classificazioni

| | | | |
|-------------|-------------|-------------|-------------|
| ETIM 8.0 | EC001121 | ETIM 9.0 | EC001121 |
| ETIM 10.0 | EC001121 | ECLASS 14.0 | 27-44-03-90 |
| ECLASS 15.0 | 27-44-03-90 | | |

Sezione di montaggio

Mounting cut-out: 1. With central screw connection / 2. For mounting with four M3 screws

Accessori

Calotte antipolvere



Per proteggere i vostri apparecchi da polvere e sporcizia.

Dati generali per l'ordinazione

| | | | |
|-------------|----------------------------|--|--|
| Tipo | IE-BP-V04P | Versione | |
| N. d'ordine | 1963900000 | Calotta di protezione per custodia a flangia | |
| GTIN (EAN) | 4032248646326 | | |
| CPZ | 10 ST | | |

neutra



ESG è il marcatore di comprovata qualità in formato MultiCard, utilizzabile su molti apparecchi conosciuti. Il risultato consiste in una siglatura per dispositivi d'alta qualità, con un aspetto nitido.

Sono disponibili diverse tipologie per dispositivi di vari produttori, come Siemens, ABB, Beckhoff e altri.

Riepilogo dei vantaggi:

- Marcatori per impiego universale, marcatori autoadesivi o ad innesto, a seconda del tipo
- Per apparecchiature allineate, ad esempio gli interruttori automatici, sono disponibili marcatori ESG da bloccare sulle guide portacartellini
- Stampa personalizzata in qualità laser secondo le indicazioni

Per simboli speciali: Si prega di inviarci un file del nostro software di siglatura M-Print PRO o M-Print PRO Online (senza installazione) per le vostre specifiche di siglatura.

Dati generali per l'ordinazione

| | | | |
|-------------|----------------------------|--|--|
| Tipo | ESG 9/11 K MC NE WS | Versione | |
| N. d'ordine | 1857440000 | ESG, Siglatura di apparecchi x 11 mm, PA 66, Colori: bianco, autoadesivo | |
| GTIN (EAN) | 4032248402731 | | |
| CPZ | 200 ST | | |

Sets - RJ45

Set di connettori PushPull secondo IEC 61076-3-106
 Var.4 (IEC24702) in plastica incl. inserto RJ45



Dati generali per l'ordinazione

| | | |
|-------------|----------------------------|---|
| Tipo | IE-PS-V04P-RJ45-FH | Versione |
| N. d'ordine | 1963160000 | Connettore RJ45, nessun utensile, Variante 4, Cat.6A / Class EA |
| GTIN (EAN) | 4032248651665 | (ISO/IEC 11801 2010) |
| CPZ | 10 ST | |
| Tipo | IE-PS-V04P-RJ45-FH-B | Versione |
| N. d'ordine | 1271240000 | Connettore RJ45, nessun utensile, Variante 4, Cat.6A / Class EA |
| GTIN (EAN) | 4050118060027 | (ISO/IEC 11801 2010) |
| CPZ | 10 ST | |
| Tipo | IE-PS-V04P-RJ45-FH-BP | Versione |
| N. d'ordine | 1963170000 | Connettore RJ45, nessun utensile, Variante 4, protezione |
| GTIN (EAN) | 4032248653980 | antipiegamento, Cat.6A / Class EA (ISO/IEC 11801 2010) |
| CPZ | 10 ST | |
| Tipo | IE-PS-V04P-RJ45-TH | Versione |
| N. d'ordine | 1963180000 | Connettore RJ45 crimp, Variante 4, Cat.6A / Class EA (ISO/IEC |
| GTIN (EAN) | 4032248653973 | 11801 2010) |
| CPZ | 10 ST | |
| Tipo | IE-PS-V04P-RJ45-TH-BP | Versione |
| N. d'ordine | 1963190000 | Connettore RJ45 crimp, Variante 4, protezione antipiegamento, |
| GTIN (EAN) | 4032248651672 | Cat.6A / Class EA (ISO/IEC 11801 2010) |
| CPZ | 1 ST | |