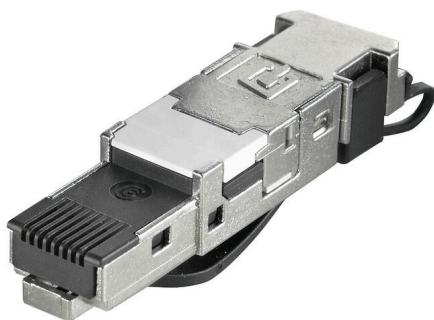


**IE-PS-RJ45-FH-BK****Weidmüller Interface GmbH & Co. KG**

Klingenbergstraße 26

D-32758 Detmold

Germany

[www.weidmueller.com](http://www.weidmueller.com)

Connettori RJ45 (senza utensili) secondo IEC 60603-7-51  
per diametro del filo fino a 1,6 mm

**Dati generali per l'ordinazione**

Versione	Spina di collegamento RJ45 IDC, Cat.6A / Class EA (ISO/IEC 11801 2010), 8 poli, 4 poli, EIA/TIA T568 A, EIA/TIA T568 B, PROFINET
N. d'ordine	<a href="#">1963600000</a>
Tipo	IE-PS-RJ45-FH-BK
GTIN (EAN)	4032248645725
CPZ	10 Pieza

## Dati tecnici

## Omologazioni

Omologazioni



ROHS Conforme

UL File Number Search [Sito web UL](#)

N&amp;deg; Certificato (cULus) E316369

## Dimensioni e pesi

Peso netto 17.83 g

## Temperature

Temperatura di magazzino

Temperatura d'esercizio

-40 °C...70 °C

Temperatura di posa

## Conformità ambientale del prodotto

Stato conformità RoHS

Conforme senza esenzione

REACH SVHC

No SVHC superiori a 0,1 wt%

## Dati generali

Alogeni	No	Leva di bloccaggio materiale	PA UL94-V0
Fermacavo materiale	PA UL94-V0	Carico d'incendio	77 kJ
Collegamento 1	RJ45	Collegamento 2	IDC
Composizione	Connettori RJ45 a 8 fili confez. sul campo, codifica colori sul conn. maschio in TIA A/B/PROFINET, funz. Multiport	Cablaggio	8 poli, 4 poli, EIA/TIA T568 A, EIA/TIA T568 B, PROFINET
Colori	Grigio chiaro	Materiale base della custodia	Pressofusione di zinco
Diametro isolamento, min.	0.85 mm	Diametro isolamento, max.	1.6 mm
Categoria	Cat.6A / Class EA (ISO/IEC 11801 2010)	Materiale dei contatti	Fosforo bronzo
Superficie dei contatti	Oro su nichel	Diametro di collegamento, rigido	0.41...0.64 mm
Sezione trasversale conduttore, rigido (AWG)	AWG 24/1...AWG 22/1	Sezione di collegamento del conduttore, 0.13...0.32 mm <sup>2</sup> rigido	
Diametro di collegamento, flessibile	0.48...0.76 mm	Sezione trasversale conduttore, flessibile AWG 26/7...AWG 22/7 (AWG)	
Sezione di collegamento cavo, flessibile, 0.14 mm <sup>2</sup> min.		Sezione di collegamento del conduttore, 0.14...0.35 mm <sup>2</sup> flessibile	
Sezione trasversale conduttore, estremamente flessibile	, Approval of the cable by Weidmüller necessary	Sezione trasversale conduttore, estremamente flessibile (AWG)	, Approval of the cable by Weidmüller necessary
Nota, cavo di collegamento molto flessibile	Necessaria approvazione del cavo da parte di Weidmüller	Classificazione MICE M	M1
Classificazione MICE I	I1	Classificazione MICE C	C1
Classificazione MICE E	E3	Diametro guaina, min.	5.5 mm
Diametro guaina, max.	8.5 mm	Schermatura	Custodia completa a 360°
Grado di protezione	IP20	Forza d'inserimento	≤ 30 N
Cicli di inserimento	750	Materiale del corpo isolante	PA UL94-V0
Possibilità di ricollegamento	≥ 10 cicli (per sezione uguale o più grande)		

## Dati tecnici

## Proprietà elettriche

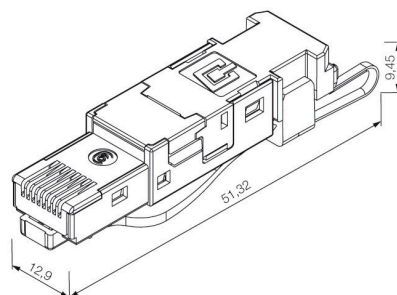
Resistenza di contatto	$\leq 20 \text{ m}\Omega$	Rigidità dielettrica contatto-schermo	$\geq 1500 \text{ V AC/DC}$
Rigidità dielettrica contatto-contatto	$\geq 1000 \text{ V AC/DC}$	Resistenza d'isolamento	$\geq 500 \text{ M}\Omega$
Corrente di carico a 50 °C	1 A	PoE / PoE+	secondo IEEE 802.3at

## Standard generali

Connettori a norma	IEC 60603-7-51	Norma UL per accessori di comunicazione	UL 1863
Impianti con cavi di comunicazione specifici per l'applicazione	Linee guida per l'installazione PROFINET	Gradi di protezione IP	IEC 60529
N&deg; Certificato (cULus)	E316369		

## Classificazioni

ETIM 8.0	EC001121	ETIM 9.0	EC001121
ETIM 10.0	EC001121	ECLASS 14.0	27-44-03-90
ECLASS 15.0	27-44-03-90		

**Disegni****Stampa****Disegno quotato**

**IE-PS-RJ45-FH-BK****Weidmüller Interface GmbH & Co. KG**Klingenbergstraße 26  
D-32758 Detmold  
Germany

www.weidmueller.com

**Accessori****Utensile di compressione**

Per operare sotto tensione è necessario osservare determinate direttive e utilizzare utensili specifici prodotti e collaudati per questo tipo di applicazione.

Weidmüller offre all'utente una gamma completa di pinze conformi alle norme di controllo nazionali e internazionali.

Tutte le pinze vengono collaudate e prodotte secondo DIN EN 60900.

Grazie alla struttura ergonomica, le pinze sono state adattate alla forma della mano. In questo modo la presa migliora senza che le dita vengano schiacciate, consentendo di lavorare senza affaticamento.

**Dati generali per l'ordinazione**

Tipo	PWZ RJ45	Versione
N. d'ordine	<a href="#">1118040000</a>	Utensili di compressione
GTIN (EAN)	4032248899197	
CPZ	1 ST	

**Calotte antipolvere**

Per proteggere i vostri apparecchi da polvere e sporcizia.

**Dati generali per l'ordinazione**

Tipo	IE-PP-RJ45	Versione
N. d'ordine	<a href="#">2552580000</a>	
GTIN (EAN)	4050118562583	
CPZ	10 ST	

**Fermacavo colorato**

Per identificare i vostri connettori maschio RJ45 IP20, che possono essere assemblati sul posto, in 6 diversi colori

## Accessori

## Dati generali per l'ordinazione

Tipo	IE-CR-IP20-RJ45-FH-GN	Versione
N. d'ordine	<a href="#">1963100000</a>	Industrial Ethernet, Anello colorato di codifica, verde, Scarico della
GTIN (EAN)	4032248645282	trazione, verde
CPZ	10 ST	
Tipo	IE-CR-IP20-RJ45-FH-GY	Versione
N. d'ordine	<a href="#">1963060000</a>	Industrial Ethernet, Anello colorato di codifica, grigio, Scarico della
GTIN (EAN)	4032248645244	trazione, grigio
CPZ	10 ST	
Tipo	IE-CR-IP20-RJ45-FH-BU	Versione
N. d'ordine	<a href="#">1963080000</a>	Industrial Ethernet, Anello colorato di codifica, blu, Scarico della
GTIN (EAN)	4032248645268	trazione, blu
CPZ	10 ST	
Tipo	IE-CR-IP20-RJ45-FH-OG	Versione
N. d'ordine	<a href="#">1963070000</a>	Industrial Ethernet, Anello colorato di codifica, arancione, Scarico
GTIN (EAN)	4032248645251	della trazione, arancione
CPZ	10 ST	
Tipo	IE-CR-IP20-RJ45-FH-YE	Versione
N. d'ordine	<a href="#">1963090000</a>	Industrial Ethernet, Anello colorato di codifica, giallo, Scarico della
GTIN (EAN)	4032248645275	trazione, giallo
CPZ	10 ST	
Tipo	IE-CR-IP20-RJ45-FH-WH	Versione
N. d'ordine	<a href="#">1963050000</a>	Industrial Ethernet, Anello colorato di codifica, bianco, Scarico della
GTIN (EAN)	4032248645237	trazione, bianco
CPZ	10 ST	