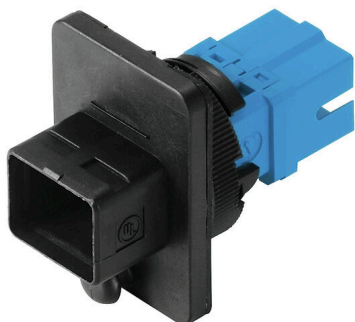


IE-BS-V04P-SCRJ2SC-SM-C**Weidmüller Interface GmbH & Co. KG**

Klingenbergstraße 26

D-32758 Detmold

Germany

www.weidmueller.com

Set di connettori PushPull secondo IEC 61076-3-106
Var.4 (IEC24702) in plastica incl. inserto SC

Dati generali per l'ordinazione

Versione	Flangia per fibra ottica, IP67, Variante 4, giunto di SCRJ su 2*SC, Singlemode
N. d'ordine	1963420000
Tipo	IE-BS-V04P-SCRJ2SC-SM-C
GTIN (EAN)	4032248645510
CPZ	10 Pieza

IE-BS-V04P-SCRJ2SC-SM-C

Weidmüller Interface GmbH & Co. KG

Klingenbergstraße 26

D-32758 Detmold

Germany

www.weidmueller.com

Dati tecnici

Omologazioni

ROHS	Conforme
------	----------

Dimensioni e pesi

Profondità	48.3 mm	Profondità (pollici)	1.9016 inch
Posizione verticale	38 mm	Altezza (pollici)	1.4961 inch
Larghezza	27 mm	Larghezza (pollici)	1.063 inch
Peso netto	29.3 g		

Temperature

Temperatura di magazzino	Temperatura d'esercizio	-40 °C...70 °C
Temperatura di posa		

Conformità ambientale del prodotto

Stato conformità RoHS	Conforme senza esenzione
REACH SVHC	No SVHC superiori a 0,1 wt%

Dati generali

Descrizione articolo	Variante 4, giunto di SCRJ su 2*SC	Colori	altro
Materiale base della custodia	PA UL 94 V0	Grado di protezione	IP67
Cicli di inserimento	500	Tipo di filo	Singlemode
Perdita d'inserzione	≤ 0,5 dB	Collegamento 1	SC
Collegamento 2	SCRJ	Smorzamento a riflusso	≥ 40 dB

Standard generali

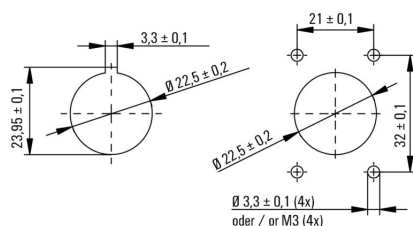
Connettori a norma	IEC 61076-3-106 Var. 4, IEC 61754-4, IEC 61754-24
--------------------	---

Classificazioni

ETIM 8.0	EC000752	ETIM 9.0	EC000752
ETIM 10.0	EC000752	ECLASS 14.0	19-17-01-16
ECLASS 15.0	19-17-01-16		

Disegni

Sezione di montaggio



Mounting cut-out: 1. With central screw connection / 2. For mounting with four M3 screws

IE-BS-V04P-SCRJ2SC-SM-C

Weidmüller Interface GmbH & Co. KG

Klingenbergstraße 26

D-32758 Detmold

Germany

www.weidmueller.com

Accessori

Calotte antipolvere



Per proteggere i vostri apparecchi da polvere e sporcizia.

Dati generali per l'ordinazione

Tipo	IE-BP-V04P	Versione	
N. d'ordine	1963900000		Calotta di protezione per custodia a flangia
GTIN (EAN)	4032248646326		
CPZ	10 ST		

neutra



ESG è il marcatore di comprovata qualità in formato MultiCard, utilizzabile su molti apparecchi conosciuti. Il risultato consiste in una siglatura per dispositivi d'alta qualità, con un aspetto nitido.

Sono disponibili diverse tipologie per dispositivi di vari produttori, come Siemens, ABB, Beckhoff e altri.

Riepilogo dei vantaggi:

- Marcatori per impiego universale, marcatori autoadesivi o ad innesto, a seconda del tipo
- Per apparecchiature allineate, ad esempio gli interruttori automatici, sono disponibili marcatori ESG da bloccare sulle guide portacartellini
- Stampa personalizzata in qualità laser secondo le indicazioni

Per simboli speciali: Si prega di inviarci un file del nostro software di siglatura M-Print PRO o M-Print PRO Online (senza installazione) per le vostre specifiche di siglatura.

Dati generali per l'ordinazione

Tipo	ESG 9/11 K MC NE WS	Versione	
N. d'ordine	1857440000		ESG, Siglatura di apparecchi x 11 mm, PA 66, Colori: bianco, autoadesivo
GTIN (EAN)	4032248402731		
CPZ	200 ST		