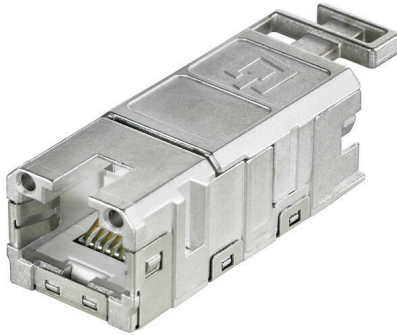


IE-BI-RJ45-FJ-A**Weidmüller Interface GmbH & Co. KG**

Klingenbergstraße 26

D-32758 Detmold

Germany

www.weidmueller.com

Inserti RJ45 per connettori plug-in ver.1 / 4 / 5 / 14 e
scatole di giunzione IE-OM...; IE-OP...; IE-CC...

Dati generali per l'ordinazione

Versione	connettore femmina RJ45, Connettore per base, TIA-568A
N. d'ordine	1962850000
Tipo	IE-BI-RJ45-FJ-A
GTIN (EAN)	4032248645053
CPZ	10 Pieza

Dati tecnici

Omologazioni

Omologazioni



ROHS Conforme

UL File Number Search [Sito web UL](#)

N&deg; Certificato (cULus) E316369

Dimensioni e pesi

Peso netto 16 g

Temperature

Temperatura di magazzino

Temperatura d'esercizio

-40 °C...70 °C

Temperatura di posa

Umidità

0&hellip;93 % umidità rel.

Conformità ambientale del prodotto

Stato conformità RoHS

Conforme senza esenzione

REACH SVHC

No SVHC superiori a 0,1 wt%

Dati generali

Tipo di prodotto

connettore femmina RJ45

Grado di protezione

IP67 con custodia

Inserto tipo

Inserto dati SteadyTec

Dati generali

Collegamento 1

RJ45

Collegamento 2

IDC

Descrizione articolo

Connettore per base

Cablaggio

TIA-568A

Colori

altro

Resistenza agli urti secondo IEC 60512-6-3

250 ms-2

Resistenza alle vibrazioni secondo IEC 60512-6-4

50 ms-2sinusoidale (9... 500 Hz)

Umidità

0&hellip;93 % umidità rel.

Materiale base della custodia

Pressofusione di zinco

Diametro isolamento, min.

0.85 mm

Diametro isolamento, max.

1.6 mm

Categoria

Cat.6A / Class EA (ISO/ IEC 11801 2010)

Materiale dei contatti

Acciaio elastico, Ni 1,2 µm

Superficie dei contatti

Oro su nichel, Au ≥ 0,8 µm

Diametro di collegamento, rigido

0.4...0.64 mm

Sezione trasversale conduttore, rigido (AWG)

AWG 24...AWG 22

Diametro di collegamento, flessibile

0.48...0.76 mm

Sezione trasversale conduttore, flessibile AWG 26...AWG 22 (AWG)

Schermatura

completamente chiusa a 360°, FS 2.8 Collegamento a terra per collegamento equipotenziale

Grado di protezione

IP67 con custodia

Cicli di inserimento

750

Possibilità di ricollegamento

≥ 10 cicli per AWG 23-26, ≥ 4 cicli per AWG 22

Proprietà elettriche

Resistenza di contatto

≤ 20 mΩ

Rigidità dielettrica contatto-schermo

≥ 1500 V AC/DC

Rigidità dielettrica contatto-contatto

≥ 1000 V AC/DC

Resistenza d'isolamento

500 MΩ

Corrente di carico a 50 °C

1 A

PoE / PoE+

conforme alla norma IEEE 802.3bt

Dati tecnici**Standard generali**

Connettori a norma	IEC 60603-7-51	Norma UL per accessori di comunicazione	UL 1863
Impianti con cavi di comunicazione specifici per l'applicazione	Linee guida per l'installazione PROFINET	Gradi di protezione IP	IEC 60529
N° Certificato (cULus)	E316369		

Nota importante

Informazioni sul prodotto	Inserti RJ45 per connettori plug-in ver.1 / 4 / 5 / 14 e scatole di giunzione IE-OM...; IE-OP...; IE-CC...
---------------------------	--

Classificazioni

ETIM 8.0	EC001121	ETIM 9.0	EC001121
ETIM 10.0	EC001121	ECLASS 14.0	27-44-03-90
ECLASS 15.0	27-44-03-90		

Stampa



Accessori**Utensile di compressione**

Per operare sotto tensione è necessario osservare determinate direttive e utilizzare utensili specifici prodotti e collaudati per questo tipo di applicazione.

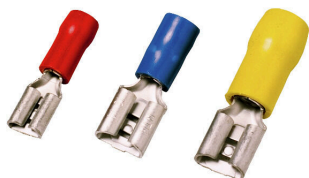
Weidmüller offre all'utente una gamma completa di pinze conformi alle norme di controllo nazionali e internazionali.

Tutte le pinze vengono collaudate e prodotte secondo DIN EN 60900.

Grazie alla struttura ergonomica, le pinze sono state adattate alla forma della mano. In questo modo la presa migliora senza che le dita vengano schiacciate, consentendo di lavorare senza affaticamento.

Dati generali per l'ordinazione

Tipo	PWZ RJ45	Versione
N. d'ordine	1118040000	Utensili di compressione
GTIN (EAN)	4032248899197	
CPZ	1 ST	

Prese piatte

Prese piatte isolate in PVC con spina in rame

- versioni reperibili in commercio
- non saldato
- con imbuto di entrata conico

Dati generali per l'ordinazione

Tipo	LIF 1,5F288 R	Versione
N. d'ordine	9200520000	Spine piatte, Giunto isolato, 1.5 mm ² , 0.5 mm ² - 1.5 mm ² , rosso
GTIN (EAN)	4032248410361	
CPZ	100 ST	