

**PTS 4****Weidmüller Interface GmbH & Co. KG**

Klingenbergstraße 26

D-32758 Detmold

Germany

www.weidmueller.com



Distribuzione di energia con cavi non tagliati con sezione compresa tra 1,5 e 6 mm<sup>2</sup>.

Alimentazione e derivazione a T mediante collegamento PUSH IN (da 0,5 a 10 mm<sup>2</sup>) e/o collegamento ad innesto (da 0,5 a 4 mm<sup>2</sup>).

Le siglature colorate assicurano una chiara assegnazione dei conduttori.

- Alimentazione elettrica
- Distribuzione di energia
- Diramazione di energia

**Dati generali per l'ordinazione**

Versione	Connettore a innesto FieldPower®, Trifase AC, IP20, Poliammide, PUSH IN, Numero di poli : 5
N. d'ordine	<a href="#">1952120000</a>
Tipo	PTS 4
GTIN (EAN)	4032248632909
CPZ	10 Pieza

## PTS 4

**Weidmüller Interface GmbH & Co. KG**  
 Klingenbergstraße 26  
 D-32758 Detmold  
 Germany

www.weidmueller.com

## Dati tecnici

### Omologazioni

Omologazioni



ROHS Conforme

UL File Number Search [Sito web UL](#)

N° certificato (cURus) E60693

### Dimensioni e pesi

Profondità	36.15 mm	Profondità (pollici)	1.4232 inch
Posizione verticale	27.3 mm	Altezza (pollici)	1.0748 inch
Larghezza	55.45 mm	Larghezza (pollici)	2.1831 inch
Peso netto	34.3 g		

### Temperature

Temperatura di magazzinaggio	-40 °C...85 °C	Temperatura d'esercizio	-40 °C...80 °C
------------------------------	----------------	-------------------------	----------------

### Conformità ambientale del prodotto

Stato conformità RoHS	Conforme senza esenzione
REACH SVHC	No SVHC superiori a 0,1 wt%

### Capacità di serraggio

Dati di collegamento - connettore	Tecnica di collegamento cavi		PUSH IN	
	Dimensioni lama dello strumento operativo		3,0 x 0,5 mm	
	Lunghezza di spellatura		12.00 mm	
	Numero di poli		5	
	Sezione trasversale di collegamento del conduttore, rigida, max.		4 mm <sup>2</sup>	
	Sezione trasversale di collegamento del conduttore, rigida, min.		0.50 mm <sup>2</sup>	
	Sezione trasversale di collegamento del conduttore, semirigida, max.		4.00 mm <sup>2</sup>	
	Sezione trasversale di collegamento del conduttore, semirigida, min.		0.50 mm <sup>2</sup>	
	Sezione trasversale di collegamento del conduttore, molto flessibile, max.		4.00 mm <sup>2</sup>	
	Sezione trasversale di collegamento del conduttore, molto flessibile, min.		0.50 mm <sup>2</sup>	
	Sezione trasversale di collegamento del conduttore, estremamente flessibile, max.		4.00 mm <sup>2</sup>	
	Sezione trasversale di collegamento del conduttore, estremamente flessibile, min.		0.50 mm <sup>2</sup>	
	Sezione trasversale di collegamento del conduttore con terminale		Tipo dei terminale	12 mm con collare di plastica
			Standard	DIN 46228/1
			Sezione, min.	0.5 mm <sup>2</sup>
			Sezione, max.	4 mm <sup>2</sup>
			Tipo dei terminale	12 mm con collare di plastica
			Standard	DIN 46228/4
			Sezione, min.	0.5 mm <sup>2</sup>
Sezione, max.			4 mm <sup>2</sup>	
Tipo dei terminale			8 mm con collare di plastica	

Standard	DIN 46228/1
Sezione, min.	0.5 mm <sup>2</sup>
Sezione, max.	4 mm <sup>2</sup>
Tipo dei terminale	8 mm con collare di plastica
Standard	DIN 46228/4
Sezione, min.	0.5 mm <sup>2</sup>
Sezione, max.	4 mm <sup>2</sup>
Tipo dei terminale	Capicorda tubiformi doppi
Sezione, min.	0.5 mm <sup>2</sup>
Sezione, max.	4 mm <sup>2</sup>

**Indicazioni generali**

Materiale isolante	Poliammide	Silicone	No
Colori	nero	Grado di protezione	IP20
Classe d'infiammabilità UL 94	V-0	Tipo di montaggio	innestato
Codificabile	Sì, codificato su PE	Rilevatore di prova	2 mm
Tipo di tensione	Trifase AC	Numero di poli	5
Numero di collegamenti / Polo	1	Tecnica di collegamento cavi	PUSH IN
Direzione d'uscita del conduttore	90°		

**Approvazioni**

N° certificato (cURus)	E60693	Istituto (cURus)	CURUS
------------------------	--------	------------------	-------

**Campo di serraggio con collegamento PUSH IN**

Campo di serraggio, collegamento PUSH IN max.	4 mm <sup>2</sup>	Campo di serraggio, collegamento PUSH IN min.	0.5 mm <sup>2</sup>
Dimensione lama, collegamento PUSH IN	3,0 x 0,5 mm	Lunghezza di spellatura, collegamento PUSH IN	12 mm
flessibile, collegamento PUSH IN max.	4.00 mm <sup>2</sup>	flessibile, collegamento PUSH IN min.	0.50 mm <sup>2</sup>
Sezione di collegamento cavo, flessibile con terminale da 12mm e collare isolante DIN 46228/4, collegamento PUSH IN, min.	0.5 mm <sup>2</sup>	Sezione di collegamento cavo flessibile, collegamento PUSH IN, max.	4 mm <sup>2</sup>
Sezione di collegamento cavo rigido, collegamento PUSH IN, max.	4 mm <sup>2</sup>	Sezione di collegamento cavo flessibile con terminale da 8mm e collare isolante DIN 46228/1, collegamento PUSH IN, max.	4.00 mm <sup>2</sup>
Sezione di collegamento cavo flessibile, collegamento PUSH IN, min.	0.5 mm <sup>2</sup>	Sezione di collegamento cavo, flessibile con terminale da 12mm e collare isolante DIN 46228/1, collegamento PUSH IN, max.	4.00 mm <sup>2</sup>
Sezione di collegamento cavo rigido, collegamento PUSH IN, min.	0.5 mm <sup>2</sup>	Sezione di collegamento cavo, flessibile con terminale da 8mm e collare isolante DIN 46228/1, collegamento PUSH IN, min.	0.50 mm <sup>2</sup>
Sezione di collegamento cavo, flessibile con terminale da 12mm e collare isolante DIN 46228/4, collegamento PUSH IN, max.	4 mm <sup>2</sup>	Sezione di collegamento cavo flessibile, collegamento PUSH IN, min.	0.5 mm <sup>2</sup>
Sezione di collegamento cavo flessibile con terminale da 8mm e collare isolante DIN 46228/4, collegamento PUSH IN, max.	4.00 mm <sup>2</sup>	Sezione di collegamento cavo, flessibile con terminale da 8mm e collare isolante DIN 46228/4, collegamento PUSH IN, min.	0.50 mm <sup>2</sup>
Sezione di collegamento cavo, flessibile con terminale da 12mm e collare isolante DIN 46228/1, collegamento PUSH IN, min.	0.50 mm <sup>2</sup>	Sezione di collegamento cavo flessibile, collegamento PUSH IN, max.	4 mm <sup>2</sup>

## Dati tecnici

### Dati di dimensionamento secondo IEC

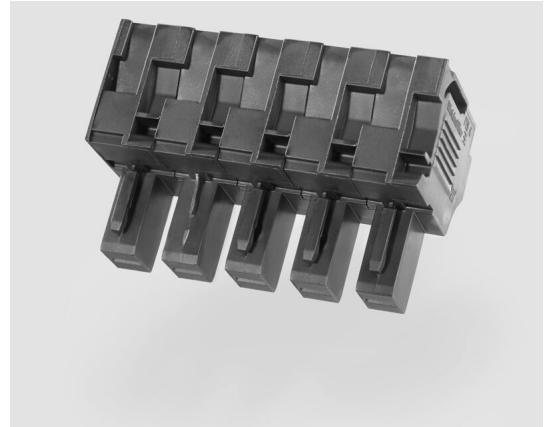
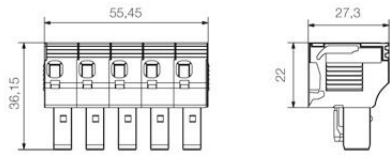
Dati nominali a norma IEC per connettore	Tipo di tensione	AC
	Number of phases	3
	Standard	IEC 60947-7-1, IEC 60947-7-2, IEC 61984
	Rated voltage	690 V
	Tensione impulsiva di dimensionamento	8.00 kV
	Corrente nominale (3 poli caricati)	32 A
	Corrente nominale (4 poli caricati)	25 A

### Dati nominali secondo UL

Dati nominali a norma UL per connettore	Standard	UL 1059
	Testo di avviso	Per l'uso con cavi TC-ER con omologazione UL
	Sezione trasversale di collegamento del conduttore, AWG, max.	AWG 12
	Sezione trasversale di collegamento del conduttore, AWG, min.	AWG 16
	Rated voltage	600 V
	Corrente nominale	20 A

### Classificazioni

ETIM 8.0	EC002943	ETIM 9.0	EC002943
ETIM 10.0	EC002943	ECLASS 14.0	27-44-02-92
ECLASS 15.0	27-44-02-92		



## Accessori

### Utensili



Sguainacavi per cavi tondi isolati in PVC

#### Dati generali per l'ordinazione

Tipo	AM 16	Versione
N. d'ordine	<a href="#">9204190000</a>	Utensili, Utensili di sguainatura
GTIN (EAN)	4032248608133	
CPZ	1 ST	

Tipo	AM 25	Versione
N. d'ordine	<a href="#">9001540000</a>	Utensili, Utensili di sguainatura
GTIN (EAN)	4008190138271	
CPZ	1 ST	

### Spine



Le spine per il nostro sistema WeiCoS sono disponibili per tutti i diversi sistemi di collegamento. La gamma di prodotti comprende connettori preassemblati da 1 a 10 poli e la possibilità di un montaggio individuale. Questo assicura la massima flessibilità per ogni applicazione. Gli accessori personalizzati aumentano la sicurezza e la protezione contro le influenze ambientali.

#### Dati generali per l'ordinazione

Tipo	ZVR ZP2.5	Versione
N. d'ordine	<a href="#">1816130000</a>	Serie Z, Gancio di bloccaggio, giallo, 3.9 mm
GTIN (EAN)	4032248370702	
CPZ	25 ST	

## Accessori

## neutra



I marcatori WS sono la soluzione ideale per i morsetti Serie W. Grazie alla loro compatibilità con il sistema, i marcatori WS possono essere impiegati anche per la Serie I e la Serie Z. Le ampie superfici di siglatura permettono di inserire non solo lunghe stringhe di caratteri, ma anche testi su più righe.

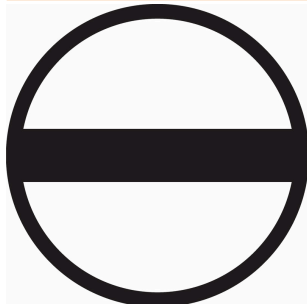
I marcatori WS sono l'ideale per realizzare etichette con stringhe di caratteri lunghe e personalizzate. Grazie al collaudato formato MultiCard, è possibile eseguire la stampa con PrintJet CONNECT o Plotter

- Montabili in strisce o singolarmente
- Marcatori nel collaudato formato MultiCardPer simboli speciali: Si prega di inviarci un file del nostro software di siglatura M-Print PRO o M-Print PRO Online (senza installazione) per le vostre specifiche di siglatura.

## Dati generali per l'ordinazione

Tipo	WS 12/6 MC NE WS	Versione
N. d'ordine	<a href="#">1609900000</a>	WS, Terminal marker, 12 x 6 mm, Passo in mm (P): 6.00 Weidmueller,
GTIN (EAN)	4008190203467	Allen-Bradley, bianco
CPZ	600 ST	

## Cacciavite a lama



Cacciaviti a lama tonda, SD DIN 5265, ISO 2380/2, innesto femmina secondo DIN 5264, ISO 2380/1, punta Chrom Top, impugnatura SoftFinish

## Dati generali per l'ordinazione

Tipo	SDS 0.5X3.0X80	Versione
N. d'ordine	<a href="#">2749330000</a>	Cacciavite, Larghezza della lama (B): 3 mm, Lunghezza della lama: 80
GTIN (EAN)	4050118895551	mm, Spessore della lama (A): 0.5 mm
CPZ	1 ST	