

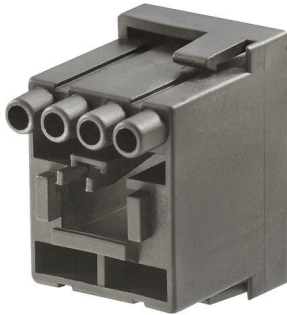
HDC CM RJ45 M**Weidmüller Interface GmbH & Co. KG**

Klingenbergstraße 26

D-32758 Detmold

Germany

www.weidmueller.com



Universale e flessibile - così sono i moduli del sistema ConCept. A seconda dell'applicazione, è possibile scegliere tra una serie di moduli quello più adatto alle vostre esigenze. I moduli si differenziano per i valori elettronici, ma anche per la tecnica di collegamento. Il numero di moduli in continuo aumento costituisce la base per molte possibilità di combinazione.

Dati generali per l'ordinazione

Versione	Connettori di potenza, HDC - Connettore, Modulo ConCept
N. d'ordine	1950280000
Tipo	HDC CM RJ45 M
GTIN (EAN)	4032248628872
CPZ	1 Pieza

HDC CM RJ45 M

Weidmüller Interface GmbH & Co. KG

Klingenbergstraße 26

D-32758 Detmold

Germany

www.weidmueller.com

Dati tecnici

Omologazioni

Omologazioni



ROHS Conforme

Dimensioni e pesi

Peso netto 25 g

Conformità ambientale del prodotto

Stato conformità RoHS Conforme senza esenzione

REACH SVHC No SVHC superiori a 0,1 wt%

ConCept Moduli pneumatici

Colori nero

Dati generali

Numero di poli	8	Tipo di collegamento	Collegamento a crimpare
Colori	nero	Materiale isolante	PA 66
Cicli di inserimento	≥ 500	Tipo	Maschio
Classe di sovratensione	Nessuno	Serie	Modulo ConCept
Tensione di dimensionamento (DIN EN 61984)	125 V	Tensione impulsiva di dimensionamento (DIN EN 61984)	1.8 kV
Corrente di dimensionamento (DIN EN 61984)	1.5 A	Esente da alogeni	false
Bassa fumosità sec. EN 45545-2	Sì		

Esecuzione

Tipo di collegamento	Collegamento a crimpare	Sezione di collegamento cavo, rigido, max.	2.5 mm ²
Sezione di collegamento cavo, rigido, min.	0.14 mm ²	Sezione di collegamento cavo, flessibile con terminali DIN 46228/4, max.	2.5 mm ²
Sezione di collegamento cavo, flessibile con terminali DIN 46228/4, min.	0.14 mm ²	Sezione di collegamento cavo, flessibile, max.	2.5 mm ²
Sezione di collegamento cavo, flessibile, min.	0.14 mm ²	Sezione di collegamento cavo, max.	2.5 mm ²
Sezione di collegamento cavo, min.	0.14 mm ²		

Classificazioni

ETIM 8.0	EC000438	ETIM 9.0	EC000438
ETIM 10.0	EC000438	ECLASS 14.0	27-44-02-92
ECLASS 15.0	27-44-02-92		