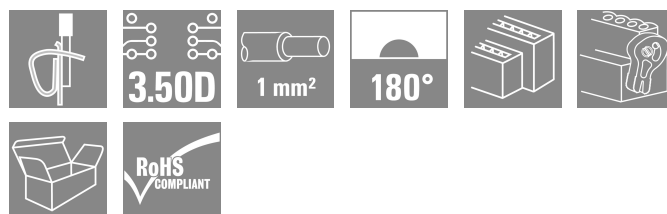
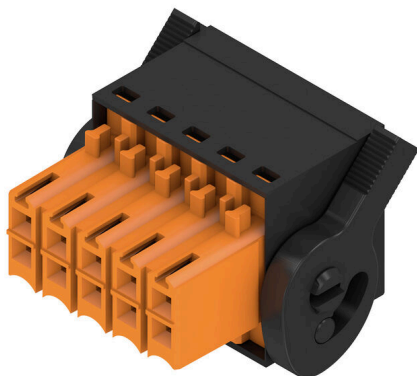


**B2L 3.50/10/180LHQV5 SN BK BX**

**Weidmüller Interface GmbH & Co. KG**  
 Klingenbergstraße 26  
 D-32758 Detmold  
 Germany

www.weidmueller.com

**Illustrazione del prodotto**

Il connettore femmina con collegamento trasversale integrato con una chiara siglatura consente una trasmissione ininterrotta del potenziale, e ciò con il pieno carico di corrente della massima sezione di conduttore collegabile. Il collegamento trasversale è posizionato verticalmente fra i poli della fila di volta in volta sovrastante. Collegamento a molla autobloccante con direzione d#92uscita diritta, nel passo 3,5 mm. Sono disponibili flangia e leva di sgancio. Confezionati in scatole di cartone.

**Dati generali per l'ordinazione**

|                         |  |
|-------------------------|--|
| Versione                | Connettore per circuito stampato, Connettore femmina, 3.50 mm, Numero di poli: 10, 180°, Molla autobloccante, Campo di sezioni, max. : 1 mm <sup>2</sup> , Box |
| N. d'ordine             | <a href="#">1944770000</a>   |
| Tipo                    | B2L 3.50/10/180LHQV5 SN BK BX  |
| GTIN (EAN)              | 4032248619702  |
| CPZ                     | 72 Pieza   |
| Parametri prodotto      | IEC: 200 V / 10.6 A / 0.2 - 1 mm <sup>2</sup><br>UL: 150 V / 7 A / AWG 28 - AWG 18   |
| Imballaggio             | Box  |
| Stato consegna          | Disdetto   |
| Ultima data dell'ordine | 2026-10-31T00:00:00+01:00  |
| Data di creazione       | 11.07.2026 09:16:49 MEZ  |

**B2L 3.50/10/180LHQV5 SN BK BX**

**Weidmüller Interface GmbH & Co. KG**  
Klingenbergstraße 26  
D-32758 Detmold  
Germany

www.weidmueller.com

**Dati tecnici****Omologazioni**

Omologazioni



ROHS Conforme

UL File Number Search [Sito web UL](#)

N° certificato (UR) E60693

**Dimensioni e pesi**

|                     |         |                      |             |
|---------------------|---------|----------------------|-------------|
| Profondità          | 20.6 mm | Profondità (pollici) | 0.811 inch  |
| Posizione verticale | 15.7 mm | Altezza (pollici)    | 0.6181 inch |
| Larghezza           | 23.8 mm | Larghezza (pollici)  | 0.937 inch  |
| Peso netto          | 3.97 g  |                      |             |

**Conformità ambientale del prodotto**

|                       |                             |
|-----------------------|-----------------------------|
| Stato conformità RoHS | Conforme senza esenzione    |
| REACH SVHC            | No SVHC superiori a 0,1 wt% |

**Parametri del sistema**

| Famiglia prodotti                                 | OMNIMATE Signal - Serie B2L/S2L 3.50 - 2 file | Tipo di collegamento                                    | Collegamento al campo                 |
|---|---|---|---------------------------------------|
| Tecnica di collegamento cavi                      | Molla autobloccante                           | Passo in mm (P)   | 3.50 mm                               |
| Passo in pollici (P)                              | 0.138 "                                       | Direzione d'uscita del conduttore                       | 180°                                  |
| Numero di poli                                    | 10  | L1 in mm  | 14.00 mm                              |
| L1 in pollici                                     | 0.551 "                                       | quantità di file  | 1                                     |
| Numero di serie di poli                           | 2   | Sezione di dimensionamento                              | 1 mm <sup>2</sup>                     |
| Protezione da contatto accidentale DIN VDE 57 106 | sicurezza per le dita                         | Protezione da contatto accidentale secondo DIN VDE 0470 | IP 20 innestato / IP 10 non innestato |
| Grado di protezione                               | IP20, completamente montato                   | Codificabile  | Sì                                    |
| Lunghezza di spellatura                           | 7 mm  | Lama cacciavite   | 0,4 x 2,5                             |
| Lama cacciavite norma                             | DIN 5264                                      | Cicli di inserimento                                    | 25                                    |
| Forza di innesto/polo, max.                       | 5 N   | Forza d'estrazione/polo, max.                           | 4 N                                   |

**Dati del materiale**

|                                  |          |  |              |
|----------------------------------|----------|--|--------------|
| Materiale isolante               | PBT      | Colori                                     | nero         |
| Tabella dei colori (simile)      | RAL 9011 | Gruppo materiali isolanti                  | IIIa         |
| Comparative Tracking Index (CTI) | ≥ 200    | Moisture Level (MSL)                       |              |
| Classe d'infiammabilità UL 94    | V-0      | Materiale dei contatti                     | Lega in rame |
| Superficie dei contatti          | stagnato | Temperatura di magazzino, min.             | -40 °C       |
| Temperatura di magazzino, max.   | 70 °C    | Temperatura d'esercizio, min.              | -50 °C       |
| Temperatura d'esercizio, max.    | 100 °C   | Campo della temperatura di montaggio, min. | -30 °C       |

Campo della temperatura di montaggio, 100 °C max.

**Conduttori adatti al collegamento**

|  |                      |
|--|----------------------|
| Campo di sezioni, min.                 | 0.08 mm <sup>2</sup> |
| Campo di sezioni, max.                 | 1 mm <sup>2</sup>    |
| Sezione di collegamento cavo AWG, min. | AWG 28               |

## B2L 3.50/10/180LHQV5 SN BK BX

**Weidmüller Interface GmbH & Co. KG**  
Klingenbergstraße 26  
D-32758 Detmold  
Germany

www.weidmueller.com

### Dati tecnici

|  |   |                         |                                |
|--|---|-------------------------|--------------------------------|
| Sezione di collegamento cavo AWG, max.           | AWG 18  |                         |                                |
| rigido, min. H05(07) V-U                         | 0.2 mm <sup>2</sup>   |                         |                                |
| rigido, max. H05(07) V-U                         | 1 mm <sup>2</sup>   |                         |                                |
| Flessibile, min. H05(07) V-K                     | 0.2 mm <sup>2</sup>   |                         |                                |
| Flessibile, max. H05(07) V-K                     | 1 mm <sup>2</sup>   |                         |                                |
| con terminale AEH con collare DIN 46 228/4, min. | 0.14 mm <sup>2</sup>  |                         |                                |
| con terminale AEH con collare DIN 46 228/4, max. | 0.34 mm <sup>2</sup>  |                         |                                |
| con terminale, DIN 46228 pt 1, min.              | 0.14 mm <sup>2</sup>  |                         |                                |
| con terminale a norma DIN 46 228/1, max.         | 0.34 mm <sup>2</sup>  |                         |                                |
| Conduttore innestabile                           | Sezione trasversale per il collegamento del conduttore  | Tipo                    | con cablaggio di precisione    |
|  |   | nominale                | 0.14 mm <sup>2</sup>           |
|  | terminale   | Lunghezza di spellatura | nominale 10 mm                 |
|  |   | Terminale consigliato   | <a href="#">HO,14/12 GR SV</a> |
|  | Sezione trasversale per il collegamento del conduttore  | Tipo                    | con cablaggio di precisione    |
|  |   | nominale                | 0.25 mm <sup>2</sup>           |
|  | terminale   | Lunghezza di spellatura | nominale 10 mm                 |
|  |   | Terminale consigliato   | <a href="#">HO,25/12 HBL</a>   |
| Testo di riferimento                             | Il diametro esterno del collare isolante non dovrebbe essere più largo del passo (P), La lunghezza dei terminali deve essere scelta a seconda del prodotto e della tensione nominale. |                         |                                |

### Dati di dimensionamento secondo IEC

|  |                        |  |                 |
|--|------------------------|--|-----------------|
| Testato secondo lo standard  | IEC 60664-1, IEC 61984 | Corrente di dimensionamento, numero minimo di poli (Tu=20 °C)                  | 10.6 A          |
| Corrente di dimensionamento, numero massimo di poli (Tu=20 °C)                 | 8.2 A                  | Corrente di dimensionamento, numero minimo di poli (Tu=40 °C)                  | 9.1 A           |
| Corrente di dimensionamento, numero massimo di poli (Tu = 40°C)                | 7 A                    | Tensione di dimensionamento con classe di sovratensione/grado di lordura II/2  | 200 V           |
| Tensione di dimensionamento con classe di sovratensione/grado di lordura III/2 | 160 V                  | Tensione nominale con classe di sovratensione/grado di lordura III/3           | 80 V            |
| Tensione di dimensionamento con classe di sovratensione/grado di lordura II/2  | 2.5 kV                 | Tensione di dimensionamento con classe di sovratensione/grado di lordura III/2 | 2.5 kV          |
| Sovratensione nominale con classe di sovratensione/grado di lordura III/3      | 1.5 kV                 | Portata transitoria  | 3 x 1s mit 77 A |

### Dati di dimensionamento secondo CSA

|  |  |  |                |
|--|--|--|----------------|
| Istituto (CSA)                         | CSA  | N° certificato (CSA)                   | 200039-1488444 |
| Tensione nominale (Gruppo B / CSA)     | 300 V  | Corrente nominale (Gruppo B / CSA)     | 7 A            |
| Sezione di collegamento cavo AWG, min. | AWG 28   | Sezione di collegamento cavo AWG, max. | AWG 18         |
| Riferimento ai valori di omologazione  | Le specifiche indicano i valori massimi, per i dettagli fare riferimento al certificato di conformità. |  |                |

### Dati di dimensionamento sec. UL 1059

|  |       |  |        |
|--|-------|--|--------|
| Istituto (UR)                          | UR    | N° certificato (UR)                    | E60693 |
| Tensione nominale (Gruppo B / UL 1059) | 150 V | Tensione nominale (Gruppo C / UL 1059) | 50 V   |

**B2L 3.50/10/180LHQV5 SN BK BX**

**Weidmüller Interface GmbH & Co. KG**  
 Klingenbergstraße 26  
 D-32758 Detmold  
 Germany

www.weidmueller.com

**Dati tecnici**

|  |  |  |        |
|--|--|--|--------|
| Corrente nominale (Gruppo B / UL 1059) | 7 A  | Corrente nominale (Gruppo C / UL 1059) | 7 A    |
| Sezione di collegamento cavo AWG, min. | AWG 28   | Sezione di collegamento cavo AWG, max. | AWG 18 |
| Riferimento ai valori di omologazione  | Le specifiche indicano i valori massimi, per i dettagli fare riferimento al certificato di conformità. |  |        |

**Imballaggio**

|               |          |               |           |
|---------------|----------|---------------|-----------|
| Imballaggio   | Box      | Lunghezza VPE | 100.00 mm |
| Larghezza VPE | 87.00 mm | Altezza VPE   | 82.00 mm  |

**Controlli sulla tipologia**

|  |                                 |  |                                |  |
|--|---------------------------------|--|--------------------------------|--|
| Test: Durabilità delle siglature                                     | Standard                        | DIN EN 61984 sezione 7.3.2 / 09.02 prendendo lo schema da DIN EN 60068-2-70 / 07.96                  |                                |  |
|  | Test                            | siglatura di origine, identificazione della tipologia, sezione di dimensionamento, tipo di materiale |                                |  |
|  | Valutazione                     | disponibile  |                                |  |
|  | Test                            | robustezza   |                                |  |
| Test: Innesto errato (Non intercambiabilità)                         | Standard                        | DIN EN 61984 sezione 6.3 e 6.9.1 / 09.02, DIN IEC 60512-7 sezione 5 / 05.94                          |                                |  |
|  | Test                            | girato a 180° senza elementi di codifica   |                                |  |
|  | Valutazione                     | passato  |                                |  |
|  | Test                            | ispezione visiva   |                                |  |
| Test: Sezione bloccabile   | Standard                        | DIN EN 60999-1 sezione 7 e 9.1 / 12.00, DIN EN 60947-1 sezione 8.2.4.5.1 / 12.02                     |                                |  |
|  | Tipo di conduttore              | Tipo di cavo e sezione del cavo  | rigido 0,2 mm <sup>2</sup>     |  |
|  |                                 | Tipo di cavo e sezione del cavo  | semirigido 0,2 mm <sup>2</sup> |  |
|  |                                 | Tipo di cavo e sezione del cavo  | rigido 1,0 mm <sup>2</sup>     |  |
|  |                                 | Tipo di cavo e sezione del cavo  | semirigido 1,0 mm <sup>2</sup> |  |
|  |                                 | Tipo di cavo e sezione del cavo  | AWG 28/1                       |  |
|  |                                 | Tipo di cavo e sezione del cavo  | AWG 28/19                      |  |
|  |                                 | Tipo di cavo e sezione del cavo  | AWG 18/1                       |  |
|  | Tipo di cavo e sezione del cavo | AWG 18/19  |                                |  |
|  | Valutazione                     | passato  |                                |  |
| Test per danni ai conduttori e allentamento accidentale degli stessi | Standard                        | DIN EN 60999-1 sezione 9.4 / 12.00   |                                |  |
|  | Requisito                       | 0,2 kg   |                                |  |
|  | Tipo di conduttore              | Tipo di cavo e sezione del cavo  | AWG 28/1                       |  |
|  |                                 | Tipo di cavo e sezione del cavo  | AWG 28/19                      |  |
|  | Valutazione                     | passato  |                                |  |
|  | Requisito                       | 0,3 kg   |                                |  |
|  | Tipo di conduttore              | Tipo di cavo e sezione del cavo  | rigido 0,5 mm <sup>2</sup>     |  |
|  |                                 | Tipo di cavo e sezione del cavo  | semirigido 0,5 mm <sup>2</sup> |  |
| Valutazione  | passato                         |  |                                |  |

## B2L 3.50/10/180LHQV5 SN BK BX

Weidmüller Interface GmbH &amp; Co. KG

Klingenbergstraße 26

D-32758 Detmold

Germany

www.weidmueller.com

## Dati tecnici

|                    |   |  |
|--------------------|---|--|
|                    | Requisito                                 | 0,4 kg   |
| Test di estrazione | Tipo di conduttore                        | Tipo di cavo e sezione rigido 1,0 mm <sup>2</sup> del cavo     |
|                    |   | Tipo di cavo e sezione semirigido 1,0 mm <sup>2</sup> del cavo |
|                    |   | Tipo di cavo e sezione AWG 18/1 del cavo                       |
|                    |   | Tipo di cavo e sezione AWG 18/19 del cavo                      |
|                    | Valutazione                               | passato  |
|                    | Standard                                  | DIN EN 60999-1 sezione 9.4 / 12.00                             |
|                    | Requisito                                 | ≥5 N   |
|                    | Tipo di conduttore                        | Tipo di cavo e sezione AWG 28/1 del cavo                       |
|                    |   | Tipo di cavo e sezione AWG 28/19 del cavo                      |
|                    | Requisito                                 | ≥20 N  |
|                    | Tipo di conduttore                        | Tipo di cavo e sezione H05V-U0.5 del cavo                      |
|                    |   | Tipo di cavo e sezione H05V-K0.5 del cavo                      |
| Requisito          | ≥35 N                                     |  |
| Tipo di conduttore | Tipo di cavo e sezione H05V-U1 del cavo   |  |
|                    | Tipo di cavo e sezione H05V-K1 del cavo   |  |
|                    | Tipo di cavo e sezione AWG 18/1 del cavo  |  |
|                    | Tipo di cavo e sezione AWG 18/19 del cavo |  |
| Requisito          | ≥30 N                                     |  |
| Tipo di conduttore | Tipo di cavo e sezione AWG 18/1 del cavo  |  |
|                    | Tipo di cavo e sezione AWG 18/19 del cavo |  |

## Nota importante

**Conformità IPC** Conformità: i prodotti sono sviluppati, prodotti e forniti secondo standard e normative internazionali riconosciuti, sono conformi alle caratteristiche indicate nel foglio dati e soddisfano le caratteristiche decorative in accordo con IPC-A-610 "Classe 2". Ulteriori richieste relative al prodotto potranno essere valutate su richiesta.

**Note**

- Additional variants on request
- Gold-plated contact surfaces on request
- Rated current related to rated cross-section & min. No. of poles.
- Wire end ferrule with plastic collar to DIN 46228/4
- Wire end ferrule without plastic collar to DIN 46228/1
- P on drawing = pitch
- Rated data refer only to the component itself. Clearance and creepage distances to other components are to be designed in accordance with the relevant application standards.
- Crimp shape A for wire-end ferrules with crimping tools PZ 1,5 (order no. 9005990000) or PZ 6/5 (order no. 9011460000) for larger wire cross-sections recommended.
- In accordance with IEC 61984, OMNIMATE-connectors are connectors without breaking capacity (COC). During designated use, connectors are not allowed to be engaged or disengaged when live or under load
- Long term storage of the product with average temperature of 50 °C and maximum humidity 70%, 36 months

## Classificazioni

|             |             |             |             |
|-------------|-------------|-------------|-------------|
| ETIM 8.0    | EC002638    | ETIM 9.0    | EC002638    |
| ETIM 10.0   | EC002638    | ECLASS 14.0 | 27-46-02-02 |
| ECLASS 15.0 | 27-46-02-02 |             |             |

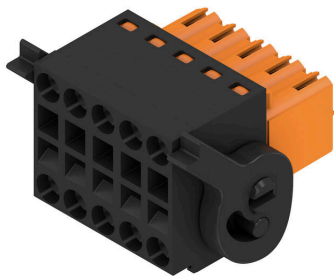
## B2L 3.50/10/180LHQV5 SN BK BX

**Weidmüller Interface GmbH & Co. KG**  
 Klingenbergstraße 26  
 D-32758 Detmold  
 Germany

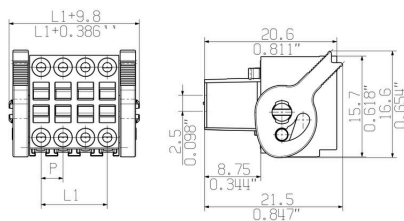
www.weidmueller.com

# Disegni

### Illustrazione del prodotto



### Dimensional drawing



### Graph



**B2L 3.50/10/180LHQV5 SN BK BX****Weidmüller Interface GmbH & Co. KG**

Klingenbergstraße 26

D-32758 Detmold

Germany

www.weidmueller.com

**Accessori****Elementi di codifica**

Collegare solo ciò che deve essere collegato: il collegamento giusto nel punto giusto.

Gli elementi di codifica e i dispositivi di bloccaggio assegnano chiaramente gli elementi di collegamento durante il processo di fabbricazione e il funzionamento. Gli elementi di codifica e i dispositivi di bloccaggio vengono inseriti prima dell'assemblaggio o durante la fase di assemblaggio cavi. L'alternativa Weidmüller: configurare online con l'ausilio del configuratore di varianti per precodificare il materiale prima della consegna.

Un equipaggiamento errato sul circuito stampato, nonché un errato inserimento di elementi di collegamento ora sono esclusi.

Il vantaggio: nessuna ricerca degli errori durante la produzione e nessun errore durante l'uso da parte dell'utilizzatore.

**Dati generali per l'ordinazione**

|             |                            |  |
|-------------|----------------------------|--|
| Tipo        | B2L/S2L 3.50 KO BK BX      | Versione   |
| N. d'ordine | <a href="#">1849740000</a> | Connettore per circuito stampato, Accessori, Elemento di codifica, |
| GTIN (EAN)  | 4032248378203              | nero, Numero di poli: 1  |
| CPZ         | 100 ST                     |  |
| Tipo        | B2L/S2L 3.50 KO OR BX      | Versione   |
| N. d'ordine | <a href="#">1849730000</a> | Connettore per circuito stampato, Accessori, Elemento di codifica, |
| GTIN (EAN)  | 4032248378197              | arancione, Numero di poli: 1                                       |
| CPZ         | 100 ST                     |  |

**Calotta di copertura**

Protezione efficace, ergonomia ottimizzata e design chiuso:

dal pressacavo sui conduttori collegati e la protezione visiva/da contatto e l'ausilio di disconnessione: le calotte opzionali di retrofit eseguono funzioni meccaniche, visive e apliche.

Entrambi i semicuscinetti avvolgono completamente il connettore, si innestano in modo sicuro l'uno nell'altro ed offrono le seguenti funzioni:

- scarico della trazione mediante fascette serracavo o serracavi integrati.
- contrassegno mediante dekafix o strisce adesive
- possibilità di installazione affiancata senza perdita della polarità o salto di passo
- Compatibilità: adatto per connettori con e senza flangia oppure per elementi di fissaggio
- Flessibilità: in funzione della grandezza sono previste 1-3 uscite cavi in diverse direzioni

Le calotte Weidmüller garantiscono una maggiore stabilità, una migliore identificazione, e una completa compatibilità e flessibilità.

Il risultato: massima sicurezza e facilità d'impiego per l'applicazione ed l'utilizzatore.

**B2L 3.50/10/180LHQV5 SN BK BX**

**Weidmüller Interface GmbH & Co. KG**  
Klingenbergstraße 26  
D-32758 Detmold  
Germany

**Accessori**

[www.weidmueller.com](http://www.weidmueller.com)

**Dati generali per l'ordinazione**

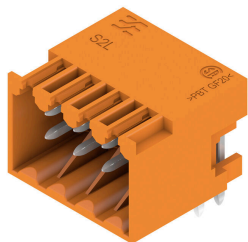
|             |                            |  |
|-------------|----------------------------|--|
| Tipo        | B2L 3.50 AH10 BK BX        | Versione   |
| N. d'ordine | <a href="#">1781580000</a> | Connettore per circuito stampato, Accessori, Calotta di copertura, |
| GTIN (EAN)  | 4032248172634              | nero, Numero di poli: 10   |
| CPZ         | 10 ST                      |  |

**B2L 3.50/10/180LHQV5 SN BK BX**

**Weidmüller Interface GmbH & Co. KG**  
 Klingenbergstraße 26  
 D-32758 Detmold  
 Germany

**Controprezzi**

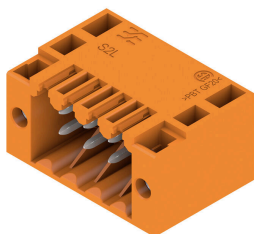
www.weidmueller.com

**S2L 3.50/90G**

Connettori maschio angolati a due file nelle versioni con chiusura laterale o con flangia (connettori maschio aperti lateralmente disponibili a richiesta). I connettori maschio da 3,5 mm sono ideali per la saldatura ad onda e sono forniti in una scatola. È possibile un avvitamento sul circuito stampato. I connettori presentano uno spazio per la siglatura e possono essere codificati.

**Dati generali per l'ordinazione**

|             |                            |  |
|-------------|----------------------------|--|
| Tipo        | S2L 3.50/10/90G 3.5SN O... | Versione   |
| N. d'ordine | <a href="#">1727850000</a> | Connettore per circuito stampato, Connettore maschio, chiuso             |
| GTIN (EAN)  | 4032248039364              | lateralmente, Collegamento a saldare THT, 3.50 mm, Numero di poli:       |
| CPZ         | 96 ST                      | 10, 90°, Lunghezza spina a saldare (l): 3.5 mm, stagnato, arancione, Box |
| Tipo        | S2L 3.50/10/90G 3.5SN B... | Versione   |
| N. d'ordine | <a href="#">1728010000</a> | Connettore per circuito stampato, Connettore maschio, chiuso             |
| GTIN (EAN)  | 4032248039500              | lateralmente, Collegamento a saldare THT, 3.50 mm, Numero di poli:       |
| CPZ         | 96 ST                      | 10, 90°, Lunghezza spina a saldare (l): 3.5 mm, stagnato, nero, Box      |

**S2L 3.50/90F**

Connettori maschio angolati a due file nelle versioni con chiusura laterale o con flangia (connettori maschio aperti lateralmente disponibili a richiesta). I connettori maschio da 3,5 mm sono ideali per la saldatura ad onda e sono forniti in una scatola. È possibile un avvitamento sul circuito stampato. I connettori presentano uno spazio per la siglatura e possono essere codificati.

**Dati generali per l'ordinazione**

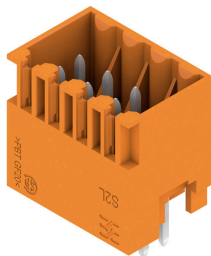
|             |                            |   |
|-------------|----------------------------|---|
| Tipo        | S2L 3.50/10/90F 3.5SN O... | Versione  |
| N. d'ordine | <a href="#">1728490000</a> | Connettore per circuito stampato, Connettore maschio, Flangia,  |
| GTIN (EAN)  | 4032248039975              | Collegamento a saldare THT, 3.50 mm, Numero di poli: 10, 90°,   |
| CPZ         | 72 ST                      | Lunghezza spina a saldare (l): 3.5 mm, stagnato, arancione, Box |
| Tipo        | S2L 3.50/10/90F 3.5SN B... | Versione  |
| N. d'ordine | <a href="#">1728650000</a> | Connettore per circuito stampato, Connettore maschio, Flangia,  |
| GTIN (EAN)  | 4032248040117              | Collegamento a saldare THT, 3.50 mm, Numero di poli: 10, 90°,   |
| CPZ         | 72 ST                      | Lunghezza spina a saldare (l): 3.5 mm, stagnato, nero, Box      |

**B2L 3.50/10/180LHQV5 SN BK BX**

**Weidmüller Interface GmbH & Co. KG**  
 Klingenbergstraße 26  
 D-32758 Detmold  
 Germany

**Contropezzi**

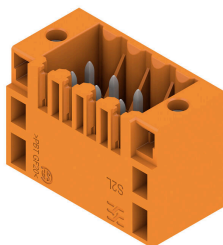
www.weidmueller.com

**S2L 3.50/180G**

Striscia di connettori con codolo dritti a due file disponibile nelle versioni con chiusura laterale o con flangia (connettori con codolo aperti lateralmente disponibili a richiesta). I connettori maschio con lunghezza codolo da 3,5 mm sono progettati per la saldatura ad onda e sono imballati in scatole di cartone. Possono essere avvitati sul circuito stampato. Le strisce di connettori maschio presentano uno spazio per la siglatura e sono codificabili.

**Dati generali per l'ordinazione**

|             |                            |   |
|-------------|----------------------------|---|
| Tipo        | S2L 3.50/10/180G 3.5SN ... | Versione  |
| N. d'ordine | <a href="#">1728810000</a> | Connettore per circuito stampato, Connettore maschio, chiuso              |
| GTIN (EAN)  | 4032248040261              | lateralmente, Collegamento a saldare THT, 3.50 mm, Numero di poli:        |
| CPZ         | 96 ST                      | 10, 180°, Lunghezza spina a saldare (I): 3.5 mm, stagnato, arancione, Box |
| Tipo        | S2L 3.50/10/180G 3.5SN ... | Versione  |
| N. d'ordine | <a href="#">1728970000</a> | Connettore per circuito stampato, Connettore maschio, chiuso              |
| GTIN (EAN)  | 4032248040407              | lateralmente, Collegamento a saldare THT, 3.50 mm, Numero di poli:        |
| CPZ         | 96 ST                      | 10, 180°, Lunghezza spina a saldare (I): 3.5 mm, stagnato, nero, Box      |

**S2L 3.50/180F**

Striscia di connettori con codolo dritti a due file disponibile nelle versioni con chiusura laterale o con flangia (connettori con codolo aperti lateralmente disponibili a richiesta). I connettori maschio con lunghezza codolo da 3,5 mm sono progettati per la saldatura ad onda e sono imballati in scatole di cartone. Possono essere avvitati sul circuito stampato. Le strisce di connettori maschio presentano uno spazio per la siglatura e sono codificabili.

**Dati generali per l'ordinazione**

|             |                            |   |
|-------------|----------------------------|---|
| Tipo        | S2L 3.50/10/180F 3.5SN ... | Versione  |
| N. d'ordine | <a href="#">1729450000</a> | Connettore per circuito stampato, Connettore maschio, Flangia,  |
| GTIN (EAN)  | 4032248040872              | Collegamento a saldare THT, 3.50 mm, Numero di poli: 10, 180°,  |
| CPZ         | 72 ST                      | Lunghezza spina a saldare (I): 3.5 mm, stagnato, arancione, Box |
| Tipo        | S2L 3.50/10/180F 3.5SN ... | Versione  |
| N. d'ordine | <a href="#">1729610000</a> | Connettore per circuito stampato, Connettore maschio, Flangia,  |
| GTIN (EAN)  | 4032248041015              | Collegamento a saldare THT, 3.50 mm, Numero di poli: 10, 180°,  |
| CPZ         | 72 ST                      | Lunghezza spina a saldare (I): 3.5 mm, stagnato, nero, Box      |

**B2L 3.50/10/180LHQV5 SN BK BX**

**Weidmüller Interface GmbH & Co. KG**  
 Klingenbergstraße 26  
 D-32758 Detmold  
 Germany

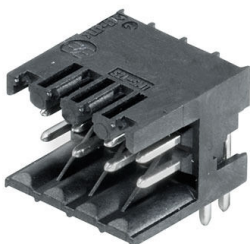
www.weidmueller.com

**Controp pezzi****S2L-SMT 3.50/180G Tape**

Striscia di connettori maschio a due file, resistente alle alte temperature per tutte le tecniche di saldatura tradizionali. Ottimizzati per l'equipaggiamento automatico. Imballaggio in scatola o Tape. Codolo a saldare da 3,2 mm, indicato per saldatura reflow e a onda. I connettori maschio dispongono di spazio per la siglatura e sono codificabili.

**Dati generali per l'ordinazione**

| Tipo        | S2L-SMT 3.50/10/180G 3...  | Versione  |
|-------------|----------------------------|---|
| N. d'ordine | <a href="#">1807800000</a> | Connettore per circuito stampato, Connettore maschio, chiuso                |
| GTIN (EAN)  | 4032248279500              | lateralmente, Collegamento a saldare THT/THR, 3.50 mm, Numero di            |
| CPZ         | 175 ST                     | poli: 10, 180°, Lunghezza spina a saldare (l): 3.5 mm, stagnato, nero, Tape |

**S2L-SMT 3.50/90 Tape**

Connettori maschio dritti, a due file, resistenti alle alte temperature, idonei a tutti i processi di saldatura più diffusi. Ottimizzati per l'equipaggiamento automatico. Confezione Box o Tape. Codolo di 3,2 mm adatto a saldature ad onda e Reflow. I connettori maschio presentano un'area per la siglatura e possono essere codificati

**Dati generali per l'ordinazione**

| Tipo        | S2L-SMT 3.50/10/90 3.2S... | Versione   |
|-------------|----------------------------|--|
| N. d'ordine | <a href="#">1807390000</a> | Connettore per circuito stampato, Connettore maschio, aperto               |
| GTIN (EAN)  | 4032248278688              | lateralmente, Collegamento a saldare THT/THR, 3.50 mm, Numero di           |
| CPZ         | 235 ST                     | poli: 10, 90°, Lunghezza spina a saldare (l): 3.2 mm, stagnato, nero, Tape |

**S2L-SMT 3.50/90G Tape**

Connettori maschio dritti, a due file, resistenti alle alte temperature, idonei a tutti i processi di saldatura più diffusi. Ottimizzati per l'equipaggiamento automatico. Confezione Box o Tape. Codolo di 3,2 mm adatto a saldature ad onda e Reflow. I connettori maschio presentano un'area per la siglatura e possono essere codificati

**B2L 3.50/10/180LHQV5 SN BK BX**

**Weidmüller Interface GmbH & Co. KG**  
Klingenbergstraße 26  
D-32758 Detmold  
Germany

www.weidmueller.com

**Contropezzi****Dati generali per l'ordinazione**

|             |                            |   |
|-------------|----------------------------|---|
| Tipo        | S2L-SMT 3.50/10/90G 3.2... | Versione  |
| N. d'ordine | <a href="#">1807490000</a> | Connettore per circuito stampato, Connettore maschio, chiuso                  |
| GTIN (EAN)  | 4032248278787              | lateralmente, Collegamento a saldare THT/THR, 3.50 mm, Numero di              |
| CPZ         | 235 ST                     | poli: 10, 90°, Lunghezza spina a saldare (l): 3.2 mm, stagnato, nero,<br>Tape |

**S2L-SMT 3.50/180G Box**

Striscia di connettori maschio a due file, resistente alle alte temperature per tutte le tecniche di saldatura tradizionali. Ottimizzati per l'equipaggiamento automatico. Imballaggio in scatola o Tape. Codolo a saldare da 3,2 mm, indicato per saldatura reflow e a onda. I connettori maschio dispongono di spazio per la siglatura e sono codificabili.

**Dati generali per l'ordinazione**

|             |                            |   |
|-------------|----------------------------|---|
| Tipo        | S2L-SMT 3.50/10/180G 3...  | Versione  |
| N. d'ordine | <a href="#">1794550000</a> | Connettore per circuito stampato, Connettore maschio, chiuso                  |
| GTIN (EAN)  | 4032248231737              | lateralmente, Collegamento a saldare THT/THR, 3.50 mm, Numero di              |
| CPZ         | 96 ST                      | poli: 10, 180°, Lunghezza spina a saldare (l): 3.5 mm, stagnato, nero,<br>Box |

**S2L-SMT 3.50/90G Box**

Connettori maschio dritti, a due file, resistenti alle alte temperature, idonei a tutti i processi di saldatura più diffusi. Ottimizzati per l'equipaggiamento automatico. Confezione Box o Tape. Codolo di 3,2 mm adatto a saldature ad onda e Reflow. I connettori maschio presentano un'area per la siglatura e possono essere codificati

**Dati generali per l'ordinazione**

|             |                            |  |
|-------------|----------------------------|--|
| Tipo        | S2L-SMT 3.50/10/90G 3.2... | Versione   |
| N. d'ordine | <a href="#">1794230000</a> | Connettore per circuito stampato, Connettore maschio, chiuso                 |
| GTIN (EAN)  | 4032248231270              | lateralmente, Collegamento a saldare THT/THR, 3.50 mm, Numero di             |
| CPZ         | 96 ST                      | poli: 10, 90°, Lunghezza spina a saldare (l): 3.2 mm, stagnato, nero,<br>Box |

**B2L 3.50/10/180LHQV5 SN BK BX**

**Weidmüller Interface GmbH & Co. KG**  
Klingenbergstraße 26  
D-32758 Detmold  
Germany

www.weidmueller.com

**Contropezzi****S2L-SMT 3.50/180LF Box**

Striscia di connettori maschio a due file, resistente alle alte temperature per tutte le tecniche di saldatura tradizionali. Ottimizzati per l'equipaggiamento automatico. Imballaggio in scatola o Tape. Codolo a saldare da 3,2 mm, indicato per saldatura reflow e a onda. I connettori maschio dispongono di spazio per la siglatura e sono codificabili.

**Dati generali per l'ordinazione**

| Tipo        | S2L-SMT 3.50/10/180LF 3... | Versione   |
|-------------|----------------------------|--|
| N. d'ordine | <a href="#">1795220000</a> | Connettore per circuito stampato, Connettore maschio, Flangia a      |
| GTIN (EAN)  | 4032248232734              | saldare, Collegamento a saldare THT/THR, 3.50 mm, Numero di poli:    |
| CPZ         | 72 ST                      | 10, 180°, Lunghezza spina a saldare (l): 3.5 mm, stagnato, nero, Box |

**S2L-SMT 3.50/90LF Tape**

Connettori maschio dritti, a due file, resistenti alle alte temperature, idonei a tutti i processi di saldatura più diffusi. Ottimizzati per l'equipaggiamento automatico. Confezione Box o Tape. Codolo di 3,2 mm adatto a saldature ad onda e Reflow. I connettori maschio presentano un'area per la siglatura e possono essere codificati

**Dati generali per l'ordinazione**

| Tipo        | S2L-SMT 3.50/10/90LF 3...  | Versione   |
|-------------|----------------------------|--|
| N. d'ordine | <a href="#">1807580000</a> | Connettore per circuito stampato, Connettore maschio, Flangia a      |
| GTIN (EAN)  | 4032248278879              | saldare, Collegamento a saldare THT/THR, 3.50 mm, Numero di poli:    |
| CPZ         | 235 ST                     | 10, 90°, Lunghezza spina a saldare (l): 3.2 mm, stagnato, nero, Tape |

**S2L-SMT 3.50/90LF Box**

Connettori maschio dritti, a due file, resistenti alle alte temperature, idonei a tutti i processi di saldatura più diffusi. Ottimizzati per l'equipaggiamento automatico. Confezione Box o Tape. Codolo di 3,2 mm adatto a saldature ad onda e Reflow. I connettori maschio presentano un'area per la siglatura e possono essere codificati

**Dati generali per l'ordinazione**

| Tipo        | S2L-SMT 3.50/10/90LF 3...  | Versione  |
|-------------|----------------------------|---|
| N. d'ordine | <a href="#">1794880000</a> | Connettore per circuito stampato, Connettore maschio, Flangia a     |
| GTIN (EAN)  | 4032248232338              | saldare, Collegamento a saldare THT/THR, 3.50 mm, Numero di poli:   |
| CPZ         | 72 ST                      | 10, 90°, Lunghezza spina a saldare (l): 3.2 mm, stagnato, nero, Box |

**B2L 3.50/10/180LHQV5 SN BK BX**

**Weidmüller Interface GmbH & Co. KG**  
 Klingenbergstraße 26  
 D-32758 Detmold  
 Germany

**Contropezzi**

www.weidmueller.com

**S2L-SMT 3.50/180LF Tape**

Striscia di connettori maschio a due file, resistente alle alte temperature per tutte le tecniche di saldatura tradizionali. Ottimizzati per l'equipaggiamento automatico. Imballaggio in scatola o Tape. Codolo a saldare da 3,2 mm, indicato per saldatura reflow e a onda. I connettori maschio dispongono di spazio per la siglatura e sono codificabili.

**Dati generali per l'ordinazione**

|             |                            |   |
|-------------|----------------------------|---|
| Tipo        | S2L-SMT 3.50/10/180LF 3... | Versione  |
| N. d'ordine | <a href="#">1807890000</a> | Connettore per circuito stampato, Connettore maschio, Flangia a       |
| GTIN (EAN)  | 4032248279593              | saldare, Collegamento a saldare THT/THR, 3.50 mm, Numero di poli:     |
| CPZ         | 175 ST                     | 10, 180°, Lunghezza spina a saldare (!): 3.5 mm, stagnato, nero, Tape |