

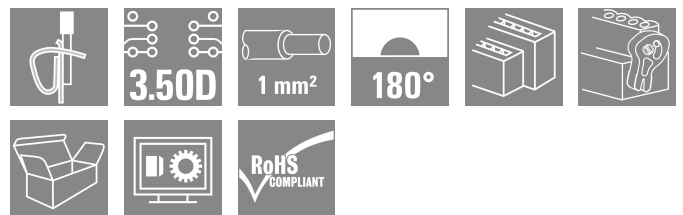
B2L 3.50/08/180LHQV4 SN BK BX
Weidmüller Interface GmbH & Co. KG

Klingenbergstraße 26

D-32758 Detmold

Germany

www.weidmueller.com



Il connettore femmina con collegamento trasversale integrato con una chiara siglatura consente una trasmissione ininterrotta del potenziale, e ciò con il pieno carico di corrente della massima sezione di conduttore collegabile. Il collegamento trasversale è posizionato verticalmente fra i poli della fila di volta in volta sovrastante. Collegamento a molla autobloccante con direzione d#92uscita diritta, nel passo 3,5 mm. Sono disponibili flangia e leva di sgancio. Confezionati in scatole di cartone.

Dati generali per l'ordinazione

Versione	Connettore per circuito stampato, Connettore femmina, 3.50 mm, Numero di poli: 8, 180°, Molla autobloccante, Campo di sezioni, max. : 1 mm ² , Box
N. d'ordine	1944760000
Tipo	B2L 3.50/08/180LHQV4 SN BK BX
GTIN (EAN)	4032248619696
CPZ	90 Pieza
Parametri prodotto	IEC: 200 V / 10.6 A / 0.2 - 1 mm ² UL: 150 V / 7 A / AWG 28 - AWG 18
Imballaggio	Box

B2L 3.50/08/180LHQV4 SN BK BX

Weidmüller Interface GmbH & Co. KG

Klingenbergstraße 26

D-32758 Detmold

Germany

www.weidmueller.com

Dati tecnici**Omologazioni**

Omologazioni



ROHS Conforme

UL File Number Search [Sito web UL](#)

N° certificato (UR) E60693

Dimensioni e pesi

Profondità	20.6 mm	Profondità (pollici)	0.811 inch
Posizione verticale	15.7 mm	Altezza (pollici)	0.6181 inch
Larghezza	20.3 mm	Larghezza (pollici)	0.7992 inch
Peso netto	4.63 g		

Conformità ambientale del prodotto

Stato conformità RoHS	Conforme senza esenzione
REACH SVHC	No SVHC superiori a 0,1 wt%

Parametri del sistema

Famiglia prodotti	OMNIMATE Signal - Serie B2L/S2L 3.50 - 2 file	Tipo di collegamento	Collegamento al campo
Tecnica di collegamento cavi	Molla autobloccante	Passo in mm (P)	3.50 mm
Passo in pollici (P)	0.138 "	Direzione d'uscita del conduttore	180°
Numero di poli	8	L1 in mm	10.50 mm
L1 in pollici	0.413 "	quantità di file	1
Numero di serie di poli	2	Sezione di dimensionamento	1 mm ²
Protezione da contatto accidentale DIN VDE 57 106	sicurezza per le dita	Protezione da contatto accidentale secondo DIN VDE 0470	IP 20 innestato / IP 10 non innestato
Grado di protezione	IP20, completamente montato	Codificabile	Sì
Lunghezza di spellatura	7 mm	Lama cacciavite	0,4 x 2,5
Lama cacciavite norma	DIN 5264	Cicli di inserimento	25
Forza di innesto/polo, max.	5 N	Forza d'estrazione/polo, max.	4 N

Dati del materiale

Materiale isolante	PBT	Colori	nero
Tabella dei colori (simile)	RAL 9011	Gruppo materiali isolanti	Illa
Comparative Tracking Index (CTI)	≥ 200	Moisture Level (MSL)	
Classe d'infiammabilità UL 94	V-0	Materiale dei contatti	Lega in rame
Superficie dei contatti	stagnato	Temperatura di magazzinaggio, min.	-40 °C
Temperatura di magazzinaggio, max.	70 °C	Temperatura d'esercizio, min.	-50 °C
Temperatura d'esercizio, max.	100 °C	Campo della temperatura di montaggio, min.	-30 °C

Campo della temperatura di montaggio, 100 °C max.

Conduttori adatti al collegamento

Campo di sezioni, min.	0.08 mm ²
Campo di sezioni, max.	1 mm ²
Sezione di collegamento cavo AWG, min.	AWG 28

B2L 3.50/08/180LHQV4 SN BK BX

Weidmüller Interface GmbH & Co. KG

Klingenbergstraße 26

D-32758 Detmold

Germany

www.weidmueller.com

Dati tecnici

Sezione di collegamento cavo AWG, max.	AWG 18		
rigido, min. H05(07) V-U	0.2 mm ²		
rigido, max. H05(07) V-U	1 mm ²		
Flessibile, min. H05(07) V-K	0.2 mm ²		
Flessibile, max. H05(07) V-K	1 mm ²		
con terminale AEH con collare DIN 46 228/4, min.	0.14 mm ²		
con terminale AEH con collare DIN 46 228/4, max.	0.34 mm ²		
con terminale, DIN 46228 pt 1, min.	0.14 mm ²		
con terminale a norma DIN 46 228/1, max.	0.34 mm ²		
Conduttore innestabile	Sezione trasversale per il collegamento del conduttore	Tipo	con cablaggio di precisione
		nominale	0.14 mm ²
	terminale	Lunghezza di spellatura	nominale 10 mm
		Terminale consigliato	HO,14/12 GR SV
	Sezione trasversale per il collegamento del conduttore	Tipo	con cablaggio di precisione
		nominale	0.25 mm ²
	terminale	Lunghezza di spellatura	nominale 10 mm
		Terminale consigliato	HO,25/12 HBL
Testo di riferimento	Il diametro esterno del collare isolante non dovrebbe essere più largo del passo (P), La lunghezza dei terminali deve essere scelta a seconda del prodotto e della tensione nominale.		

Dati di dimensionamento secondo IEC

Testato secondo lo standard	IEC 60664-1, IEC 61984	Corrente di dimensionamento, numero minimo di poli (Tu=20 °C)	10.6 A
Corrente di dimensionamento, numero massimo di poli (Tu=20 °C)	8.2 A	Corrente di dimensionamento, numero minimo di poli (Tu=40 °C)	9.1 A
Corrente di dimensionamento, numero massimo di poli (Tu = 40°C)	7 A	Tensione di dimensionamento con classe di sovratensione/grado di lordura II/2	200 V
Tensione di dimensionamento con classe di sovratensione/grado di lordura III/2	160 V	Tensione nominale con classe di sovratensione/grado di lordura III/3	80 V
Tensione di dimensionamento con classe di sovratensione/grado di lordura II/2	2.5 kV	Tensione di dimensionamento con classe di sovratensione/grado di lordura III/2	2.5 kV
Sovratensione nominale con classe di sovratensione/grado di lordura III/3	1.5 kV	Portata transitoria	3 x 1s mit 77 A

Dati di dimensionamento secondo CSA

Istituto (CSA)	CSA	N° certificato (CSA)	200039-1488444
Tensione nominale (Gruppo B / CSA)	300 V	Corrente nominale (Gruppo B / CSA)	7 A
Sezione di collegamento cavo AWG, min.	AWG 28	Sezione di collegamento cavo AWG, max.	AWG 18
Riferimento ai valori di omologazione	Le specifiche indicano i valori massimi, per i dettagli fare riferimento al certificato di conformità.		

Dati di dimensionamento sec. UL 1059

Istituto (UR)	UR	N° certificato (UR)	E60693
Tensione nominale (Gruppo B / UL 1059)	150 V	Tensione nominale (Gruppo C / UL 1059)	50 V

B2L 3.50/08/180LHQV4 SN BK BX

Weidmüller Interface GmbH & Co. KG
 Klingenbergstraße 26
 D-32758 Detmold
 Germany

www.weidmueller.com

Dati tecnici

Corrente nominale (Gruppo B / UL 1059)	7 A	Corrente nominale (Gruppo C / UL 1059)	7 A
Sezione di collegamento cavo AWG, min.	AWG 28	Sezione di collegamento cavo AWG, max.	AWG 18
Riferimento ai valori di omologazione	Le specifiche indicano i valori massimi, per i dettagli fare riferimento al certificato di conformità.		

Imballaggio

Imballaggio	Box	Lunghezza VPE	350.00 mm
Larghezza VPE	135.00 mm	Altezza VPE	30.00 mm

Controlli sulla tipologia

Test: Durabilità delle siglature	Standard	DIN EN 61984 sezione 7.3.2 / 09.02 prendendo lo schema da DIN EN 60068-2-70 / 07.96		
	Test	siglatura di origine, identificazione della tipologia, sezione di dimensionamento, tipo di materiale		
	Valutazione	disponibile		
	Test	robustezza		
	Valutazione	passato		
Test: Innesto errato (Non intercambiabilità)	Standard	DIN EN 61984 sezione 6.3 e 6.9.1 / 09.02, DIN IEC 60512-7 sezione 5 / 05.94		
	Test	girato a 180° senza elementi di codifica		
	Valutazione	passato		
	Test	ispezione visiva		
	Valutazione	passato		
Test: Sezione bloccabile	Standard	DIN EN 60999-1 sezione 7 e 9.1 / 12.00, DIN EN 60947-1 sezione 8.2.4.5.1 / 12.02		
	Tipo di conduttore	Tipo di cavo e sezione del cavo	rigido 0,2 mm ²	
		Tipo di cavo e sezione del cavo	semirigido 0,2 mm ²	
		Tipo di cavo e sezione del cavo	rigido 1,0 mm ²	
		Tipo di cavo e sezione del cavo	semirigido 1,0 mm ²	
		Tipo di cavo e sezione del cavo	AWG 28/1	
		Tipo di cavo e sezione del cavo	AWG 28/19	
		Tipo di cavo e sezione del cavo	AWG 18/1	
	Tipo di cavo e sezione del cavo	AWG 18/19		
	Valutazione	passato		
Test per danni ai conduttori e allentamento accidentale degli stessi	Standard	DIN EN 60999-1 sezione 9.4 / 12.00		
	Requisito	0,2 kg		
	Tipo di conduttore	Tipo di cavo e sezione del cavo	AWG 28/1	
		Tipo di cavo e sezione del cavo	AWG 28/19	
	Valutazione	passato		
	Requisito	0,3 kg		
	Tipo di conduttore	Tipo di cavo e sezione del cavo	rigido 0,5 mm ²	
		Tipo di cavo e sezione del cavo	semirigido 0,5 mm ²	
Valutazione	passato			

Dati tecnici

	Requisito	0,4 kg
Test di estrazione	Tipo di conduttore	Tipo di cavo e sezione rigido 1,0 mm ² del cavo
		Tipo di cavo e sezione semirigido 1,0 mm ² del cavo
		Tipo di cavo e sezione AWG 18/1 del cavo
		Tipo di cavo e sezione AWG 18/19 del cavo
	Valutazione	passato
	Standard	DIN EN 60999-1 sezione 9.4 / 12.00
	Requisito	≥5 N
	Tipo di conduttore	Tipo di cavo e sezione AWG 28/1 del cavo
		Tipo di cavo e sezione AWG 28/19 del cavo
	Requisito	≥20 N
	Tipo di conduttore	Tipo di cavo e sezione H05V-U0.5 del cavo
		Tipo di cavo e sezione H05V-K0.5 del cavo
Requisito	≥35 N	
Tipo di conduttore	Tipo di cavo e sezione H05V-U1 del cavo	
	Tipo di cavo e sezione H05V-K1 del cavo	
	Tipo di cavo e sezione AWG 18/1 del cavo	
	Tipo di cavo e sezione AWG 18/19 del cavo	
Requisito	≥30 N	
Tipo di conduttore	Tipo di cavo e sezione AWG 18/1 del cavo	
	Tipo di cavo e sezione AWG 18/19 del cavo	

Nota importante

Conformità IPC Conformità: i prodotti sono sviluppati, prodotti e forniti secondo standard e normative internazionali riconosciuti, sono conformi alle caratteristiche indicate nel foglio dati e soddisfano le caratteristiche decorative in accordo con IPC-A-610 "Classe 2". Ulteriori richieste relative al prodotto potranno essere valutate su richiesta.

Note

- Additional variants on request
- Gold-plated contact surfaces on request
- Rated current related to rated cross-section & min. No. of poles.
- Wire end ferrule with plastic collar to DIN 46228/4
- Wire end ferrule without plastic collar to DIN 46228/1
- P on drawing = pitch
- Rated data refer only to the component itself. Clearance and creepage distances to other components are to be designed in accordance with the relevant application standards.
- Crimp shape A for wire-end ferrules with crimping tools PZ 1,5 (order no. 9005990000) or PZ 6/5 (order no. 9011460000) for larger wire cross-sections recommended.
- In accordance with IEC 61984, OMNIMATE-connectors are connectors without breaking capacity (COC). During designated use, connectors are not allowed to be engaged or disengaged when live or under load
- Long term storage of the product with average temperature of 50 °C and maximum humidity 70%, 36 months

Classificazioni

ETIM 8.0	EC002638	ETIM 9.0	EC002638
ETIM 10.0	EC002638	ECLASS 14.0	27-46-02-02
ECLASS 15.0	27-46-02-02		

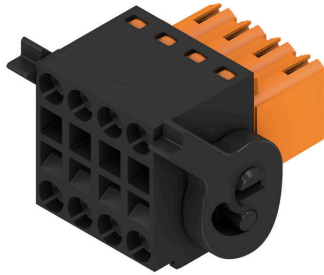
B2L 3.50/08/180LHQV4 SN BK BX

Weidmüller Interface GmbH & Co. KG
 Klingenbergstraße 26
 D-32758 Detmold
 Germany

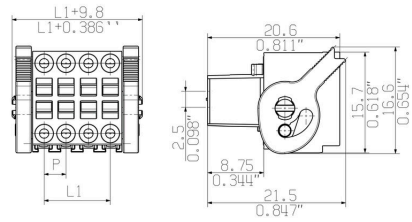
Disegni

www.weidmueller.com

Illustrazione del prodotto



Dimensional drawing



Graph



B2L 3.50/08/180LHQV4 SN BK BX

Weidmüller Interface GmbH & Co. KG
 Klingenbergstraße 26
 D-32758 Detmold
 Germany

www.weidmueller.com

Accessori**Elementi di codifica**

Collegare solo ciò che deve essere collegato: il collegamento giusto nel punto giusto.

Gli elementi di codifica e i dispositivi di bloccaggio assegnano chiaramente gli elementi di collegamento durante il processo di fabbricazione e il funzionamento. Gli elementi di codifica e i dispositivi di bloccaggio vengono inseriti prima dell'assemblaggio o durante la fase di assemblaggio cavi. L'alternativa Weidmüller: configurare online con l'ausilio del configuratore di varianti per precodificare il materiale prima della consegna.

Un equipaggiamento errato sul circuito stampato, nonché un errato inserimento di elementi di collegamento ora sono esclusi.

Il vantaggio: nessuna ricerca degli errori durante la produzione e nessun errore durante l'uso da parte dell'utilizzatore.

Dati generali per l'ordinazione

Tipo	B2L/S2L 3.50 KO BK BX	Versione
N. d'ordine	1849740000	Connettore per circuito stampato, Accessori, Elemento di codifica,
GTIN (EAN)	4032248378203	nero, Numero di poli: 1
CPZ	100 ST	
Tipo	B2L/S2L 3.50 KO OR BX	Versione
N. d'ordine	1849730000	Connettore per circuito stampato, Accessori, Elemento di codifica,
GTIN (EAN)	4032248378197	arancione, Numero di poli: 1
CPZ	100 ST	

Calotta di copertura

Protezione efficace, ergonomia ottimizzata e design chiuso:

dal pressacavo sui conduttori collegati e la protezione visiva/da contatto e l'ausilio di disconnessione: le calotte opzionali di retrofit eseguono funzioni meccaniche, visive e apliche.

Entrambi i semicuscinetti avvolgono completamente il connettore, si innestano in modo sicuro l'uno nell'altro ed offrono le seguenti funzioni:

- scarico della trazione mediante fascette serracavo o serracavi integrati.
- contrassegno mediante dekafix o strisce adesive
- possibilità di installazione affiancata senza perdita della polarità o salto di passo
- Compatibilità: adatto per connettori con e senza flangia oppure per elementi di fissaggio
- Flessibilità: in funzione della grandezza sono previste 1-3 uscite cavi in diverse direzioni

Le calotte Weidmüller garantiscono una maggiore stabilità, una migliore identificazione, e una completa compatibilità e flessibilità.

Il risultato: massima sicurezza e facilità d'impiego per l'applicazione ed l'utilizzatore.

B2L 3.50/08/180LHQV4 SN BK BX

Weidmüller Interface GmbH & Co. KG
Klingenbergstraße 26
D-32758 Detmold
Germany

Accessori

www.weidmueller.com

Dati generali per l'ordinazione

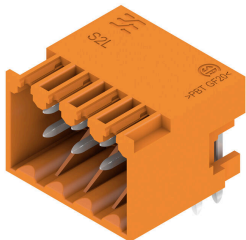
Tipo	B2L 3.50 AH08 BK BX	Versione	
N. d'ordine	1781570000	Connettore per circuito stampato, Accessori, Calotta di copertura,	
GTIN (EAN)	4032248172627	nero, Numero di poli: 8	
CPZ	10 ST		

B2L 3.50/08/180LHQV4 SN BK BX

Weidmüller Interface GmbH & Co. KG
 Klingenbergstraße 26
 D-32758 Detmold
 Germany

Controprezzi

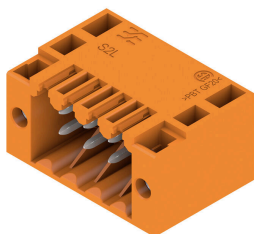
www.weidmueller.com

S2L 3.50/90G

Connettori maschio angolati a due file nelle versioni con chiusura laterale o con flangia (connettori maschio aperti lateralmente disponibili a richiesta). I connettori maschio da 3,5 mm sono idonei alla saldatura ad onda e sono forniti in una scatola. È possibile un avvitamento sul circuito stampato. I connettori presentano uno spazio per la siglatura e possono essere codificati.

Dati generali per l'ordinazione

Tipo	S2L 3.50/08/90G 3.5SN O...	Versione
N. d'ordine	1727840000	Connettore per circuito stampato, Connettore maschio, chiuso
GTIN (EAN)	4032248036820	lateralmente, Collegamento a saldare THT, 3.50 mm, Numero di poli:
CPZ	120 ST	8, 90°, Lunghezza spina a saldare (l): 3.5 mm, stagnato, arancione, Box
Tipo	S2L 3.50/08/90G 3.5SN B...	Versione
N. d'ordine	1728000000	Connettore per circuito stampato, Connettore maschio, chiuso
GTIN (EAN)	4032248039494	lateralmente, Collegamento a saldare THT, 3.50 mm, Numero di poli:
CPZ	120 ST	8, 90°, Lunghezza spina a saldare (l): 3.5 mm, stagnato, nero, Box

S2L 3.50/90F

Connettori maschio angolati a due file nelle versioni con chiusura laterale o con flangia (connettori maschio aperti lateralmente disponibili a richiesta). I connettori maschio da 3,5 mm sono idonei alla saldatura ad onda e sono forniti in una scatola. È possibile un avvitamento sul circuito stampato. I connettori presentano uno spazio per la siglatura e possono essere codificati.

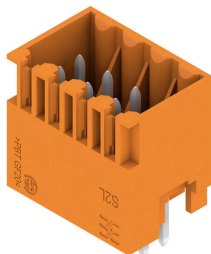
Dati generali per l'ordinazione

Tipo	S2L 3.50/08/90F 3.5SN O...	Versione
N. d'ordine	1728480000	Connettore per circuito stampato, Connettore maschio, Flangia,
GTIN (EAN)	4032248036370	Collegamento a saldare THT, 3.50 mm, Numero di poli: 8, 90°,
CPZ	84 ST	Lunghezza spina a saldare (l): 3.5 mm, stagnato, arancione, Box
Tipo	S2L 3.50/08/90F 3.5SN B...	Versione
N. d'ordine	1728640000	Connettore per circuito stampato, Connettore maschio, Flangia,
GTIN (EAN)	4032248040100	Collegamento a saldare THT, 3.50 mm, Numero di poli: 8, 90°,
CPZ	84 ST	Lunghezza spina a saldare (l): 3.5 mm, stagnato, nero, Box

B2L 3.50/08/180LHQV4 SN BK BX

Weidmüller Interface GmbH & Co. KG
Klingenbergstraße 26
D-32758 Detmold
Germany

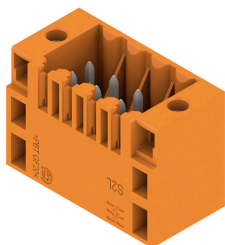
www.weidmueller.com

Contropezzi**S2L 3.50/180G**

Striscia di connettori con codolo dritti a due file disponibile nelle versioni con chiusura laterale o con flangia (connettori con codolo aperti lateralmente disponibili a richiesta). I connettori maschio con lunghezza codolo da 3,5 mm sono progettati per la saldatura ad onda e sono imballati in scatole di cartone. Possono essere avvitati sul circuito stampato. Le strisce di connettori maschio presentano uno spazio per la siglatura e sono codificabili.

Dati generali per l'ordinazione

Tipo	S2L 3.50/08/180G 3.5SN ...	Versione
N. d'ordine	1728800000	Connettore per circuito stampato, Connettore maschio, chiuso
GTIN (EAN)	4032248036875	lateralmente, Collegamento a saldare THT, 3.50 mm, Numero di poli:
CPZ	120 ST	8, 180°, Lunghezza spina a saldare (l): 3.5 mm, stagnato, arancione, Box
Tipo	S2L 3.50/08/180G 3.5SN ...	Versione
N. d'ordine	1728960000	Connettore per circuito stampato, Connettore maschio, chiuso
GTIN (EAN)	4032248040391	lateralmente, Collegamento a saldare THT, 3.50 mm, Numero di poli:
CPZ	120 ST	8, 180°, Lunghezza spina a saldare (l): 3.5 mm, stagnato, nero, Box

S2L 3.50/180F

Striscia di connettori con codolo dritti a due file disponibile nelle versioni con chiusura laterale o con flangia (connettori con codolo aperti lateralmente disponibili a richiesta). I connettori maschio con lunghezza codolo da 3,5 mm sono progettati per la saldatura ad onda e sono imballati in scatole di cartone. Possono essere avvitati sul circuito stampato. Le strisce di connettori maschio presentano uno spazio per la siglatura e sono codificabili.

Dati generali per l'ordinazione

Tipo	S2L 3.50/08/180F 3.5SN ...	Versione
N. d'ordine	1729440000	Connettore per circuito stampato, Connettore maschio, Flangia,
GTIN (EAN)	4032248036905	Collegamento a saldare THT, 3.50 mm, Numero di poli: 8, 180°,
CPZ	84 ST	Lunghezza spina a saldare (l): 3.5 mm, stagnato, arancione, Box
Tipo	S2L 3.50/08/180F 3.5SN ...	Versione
N. d'ordine	1729600000	Connettore per circuito stampato, Connettore maschio, Flangia,
GTIN (EAN)	4032248041008	Collegamento a saldare THT, 3.50 mm, Numero di poli: 8, 180°,
CPZ	84 ST	Lunghezza spina a saldare (l): 3.5 mm, stagnato, nero, Box

B2L 3.50/08/180LHQV4 SN BK BX

Weidmüller Interface GmbH & Co. KG
Klingenbergstraße 26
D-32758 Detmold
Germany

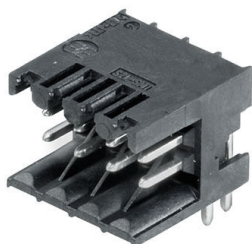
www.weidmueller.com

Contropiezzi**S2L-SMT 3.50/90G Tape**

Connettori maschio dritti, a due file, resistenti alle alte temperature, idonei a tutti i processi di saldatura più diffusi. Ottimizzati per l'equipaggiamento automatico. Confezione Box o Tape. Codolo di 3,2 mm adatto a saldature ad onda e Reflow. I connettori maschio presentano un'area per la siglatura e possono essere codificati

Dati generali per l'ordinazione

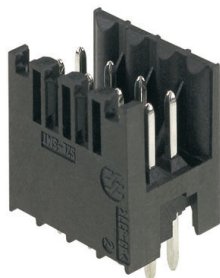
Tipo	S2L-SMT 3.50/08/90G 3.2...	Versione
N. d'ordine	1807480000	Connettore per circuito stampato, Connettore maschio, chiuso
GTIN (EAN)	4032248278770	lateralmente, Collegamento a saldare THT/THR, 3.50 mm, Numero
CPZ	235 ST	di poli: 8, 90°, Lunghezza spina a saldare (l): 3.2 mm, stagnato, nero, Tape

S2L-SMT 3.50/90 BOX

Connettori maschio dritti, a due file, resistenti alle alte temperature, idonei a tutti i processi di saldatura più diffusi. Ottimizzati per l'equipaggiamento automatico. Confezione Box o Tape. Codolo di 3,2 mm adatto a saldature ad onda e Reflow. I connettori maschio presentano un'area per la siglatura e possono essere codificati (imballaggio Tape a richiesta)

Dati generali per l'ordinazione

Tipo	S2L-SMT 3.50/08/90 3.2S...	Versione
N. d'ordine	1794380000	Connettore per circuito stampato, Connettore maschio, aperto
GTIN (EAN)	4032248231560	lateralmente, Collegamento a saldare THT/THR, 3.50 mm, Numero di
CPZ	132 ST	poli: 8, 90°, Lunghezza spina a saldare (l): 3.2 mm, stagnato, nero, Box

S2L-SMT 3.50/180 Box

Striscia di connettori maschio a due file, resistente alle alte temperature per tutte le tecniche di saldatura tradizionali. Ottimizzati per l'equipaggiamento automatico. Imballaggio in scatola o Tape. Codolo a saldare da 3,2 mm, indicato per saldatura reflow e a onda. I connettori maschio dispongono di spazio per la siglatura e sono codificabili.

B2L 3.50/08/180LHQV4 SN BK BX

Weidmüller Interface GmbH & Co. KG
Klingenbergstraße 26
D-32758 Detmold
Germany

www.weidmueller.com

Contropezzi**Dati generali per l'ordinazione**

Tipo	S2L-SMT 3.50/08/180 3.5...	Versione
N. d'ordine	1794700000	Connettore per circuito stampato, Connettore maschio, aperto
GTIN (EAN)	4032248231881	lateralmente, Collegamento a saldare THT/THR, 3.50 mm, Numero di
CPZ	132 ST	poli: 8, 180°, Lunghezza spina a saldare (l): 3.5 mm, stagnato, nero, Box

S2L-SMT 3.50/180G Box

Striscia di connettori maschio a due file, resistente alle alte temperature per tutte le tecniche di saldatura tradizionali. Ottimizzati per l'equipaggiamento automatico. Imballaggio in scatola o Tape. Codolo a saldare da 3,2 mm, indicato per saldatura reflow e a onda. I connettori maschio dispongono di spazio per la siglatura e sono codificabili.

Dati generali per l'ordinazione

Tipo	S2L-SMT 3.50/08/180G 3...	Versione
N. d'ordine	1794540000	Connettore per circuito stampato, Connettore maschio, chiuso
GTIN (EAN)	4032248231720	lateralmente, Collegamento a saldare THT/THR, 3.50 mm, Numero di
CPZ	120 ST	poli: 8, 180°, Lunghezza spina a saldare (l): 3.5 mm, stagnato, nero, Box

S2L-SMT 3.50/90G Box

Connettori maschio dritti, a due file, resistenti alle alte temperature, idonei a tutti i processi di saldatura più diffusi. Ottimizzati per l'equipaggiamento automatico. Confezione Box o Tape. Codolo di 3,2 mm adatto a saldature ad onda e Reflow. I connettori maschio presentano un'area per la siglatura e possono essere codificati

Dati generali per l'ordinazione

Tipo	S2L-SMT 3.50/08/90G 3.2...	Versione
N. d'ordine	1794220000	Connettore per circuito stampato, Connettore maschio, chiuso
GTIN (EAN)	4032248231263	lateralmente, Collegamento a saldare THT/THR, 3.50 mm, Numero di
CPZ	120 ST	poli: 8, 90°, Lunghezza spina a saldare (l): 3.2 mm, stagnato, nero, Box

B2L 3.50/08/180LHQV4 SN BK BX

Weidmüller Interface GmbH & Co. KG
Klingenbergstraße 26
D-32758 Detmold
Germany

www.weidmueller.com

Contropezzi

S2L-SMT 3.50/180G Tape

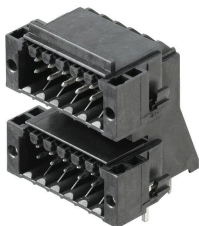


Striscia di connettori maschio a due file, resistente alle alte temperature per tutte le tecniche di saldatura tradizionali. Ottimizzati per l'equipaggiamento automatico. Imballaggio in scatola o Tape. Codolo a saldare da 3,2 mm, indicato per saldatura reflow e a onda. I connettori maschio dispongono di spazio per la siglatura e sono codificabili.

Dati generali per l'ordinazione

Tipo	S2L-SMT 3.50/08/180G 3...	Versione
N. d'ordine	1807790000	Connettore per circuito stampato, Connettore maschio, chiuso
GTIN (EAN)	4032248279494	lateralmente, Collegamento a saldare THT/THR, 3.50 mm, Numero di
CPZ	175 ST	poli: 8, 180°, Lunghezza spina a saldare (l): 3.5 mm, stagnato, nero, Tape

S2LD-THR 3.50/90LF



Il nuovo punto di riferimento per la densità dei componenti: il passo virtuale da 0,875 mm - per collegamenti I/O da 1 mm²

Gli unici connettori maschio a due piani a 4 file per interfacce di sensori IP20 con passo 3,5

L'S2L in un doppio pacchetto - uno standard che ha superato se stesso:

- Ciascuno largo 3,5 mm, 4 contatti I/O per sezione trasversale del collegamento da 1 mm²
- grande stabilità grazie alle geometrie ad accoppiamento di forza delle custodie
- con la flangia a saldare non è più necessario il fissaggio a vite

Minori dimensioni per una maggiore efficienza: i vantaggi essenziali per la vostra applicazione:

- 75% di ingombro in meno sul circuito stampato
- minori costi di processo grazie alla flangia a saldare
- minore sollecitazione meccanica dei punti di saldatura
- più spazio, ad esempio per i display, nel pannello frontale

Un "piccolo" contributo per una maggiore competitività:

funzioni aggiuntive nello stesso spazio di installazione oppure un dispositivo più compatto con le stesse funzioni.

Dati generali per l'ordinazione

Tipo	S2LD-THR 3.50/08/90LF 3...	Versione
N. d'ordine	1028370000	Connettore per circuito stampato, Connettore maschio, Flangia a
GTIN (EAN)	4032248756889	saldare, Collegamento a saldare THT/THR, 3.50 mm, Numero di poli:
CPZ	50 ST	8, 90°, Lunghezza spina a saldare (l): 3.2 mm, stagnato, nero, Box

B2L 3.50/08/180LHQV4 SN BK BX

Weidmüller Interface GmbH & Co. KG
 Klingenbergstraße 26
 D-32758 Detmold
 Germany

www.weidmueller.com

Controp pezzi**S2L-SMT 3.50/180LF Box**

Striscia di connettori maschio a due file, resistente alle alte temperature per tutte le tecniche di saldatura tradizionali. Ottimizzati per l'equipaggiamento automatico. Imballaggio in scatola o Tape. Codolo a saldare da 3,2 mm, indicato per saldatura reflow e a onda. I connettori maschio dispongono di spazio per la siglatura e sono codificabili.

Dati generali per l'ordinazione

Tipo	S2L-SMT 3.50/08/180LF 3...	Versione
N. d'ordine	1795210000	Connettore per circuito stampato, Connettore maschio, Flangia a saldare, Collegamento a saldare THT/THR, 3.50 mm, Numero di poli:
GTIN (EAN)	4032248232727	8, 180°, Lunghezza spina a saldare (l): 3.5 mm, stagnato, nero, Box
CPZ	84 ST	

S2L-SMT 3.50/90LF Box

Connettori maschio dritti, a due file, resistenti alle alte temperature, idonei a tutti i processi di saldatura più diffusi. Ottimizzati per l'equipaggiamento automatico. Confezione Box o Tape. Codolo di 3,2 mm adatto a saldature ad onda e Reflow. I connettori maschio presentano un'area per la siglatura e possono essere codificati

Dati generali per l'ordinazione

Tipo	S2L-SMT 3.50/08/90LF 3...	Versione
N. d'ordine	1794870000	Connettore per circuito stampato, Connettore maschio, Flangia a saldare, Collegamento a saldare THT/THR, 3.50 mm, Numero di poli:
GTIN (EAN)	4032248232321	8, 90°, Lunghezza spina a saldare (l): 3.2 mm, stagnato, nero, Box
CPZ	84 ST	

S2L-SMT 3.50/90LF Tape

Connettori maschio dritti, a due file, resistenti alle alte temperature, idonei a tutti i processi di saldatura più diffusi. Ottimizzati per l'equipaggiamento automatico. Confezione Box o Tape. Codolo di 3,2 mm adatto a saldature ad onda e Reflow. I connettori maschio presentano un'area per la siglatura e possono essere codificati

Dati generali per l'ordinazione

Tipo	S2L-SMT 3.50/08/90LF 3...	Versione
N. d'ordine	1807570000	Connettore per circuito stampato, Connettore maschio, Flangia a saldare, Collegamento a saldare THT/THR, 3.50 mm, Numero di poli:
GTIN (EAN)	4032248278862	8, 90°, Lunghezza spina a saldare (l): 3.2 mm, stagnato, nero, Tape
CPZ	235 ST	